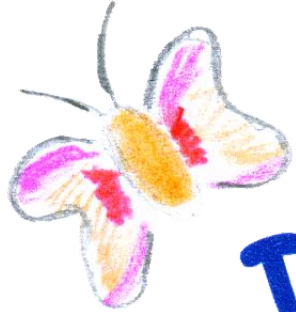
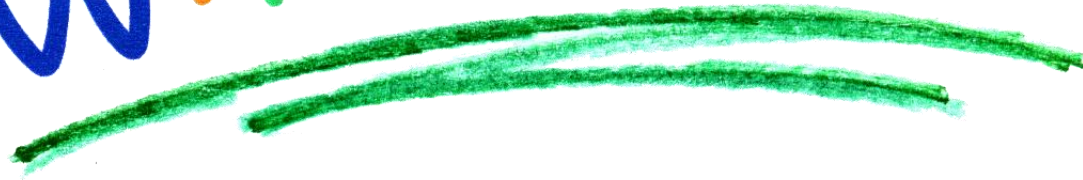




# Ganztagschule an der Paul Singer Straße



Willkommen



# Geplanter Verlauf

- Leitsätze der Schule
- Schulische Ziele
- Der Stundenplan:
  - Essen & WiW-Zeit
  - Förderbänder
  - Atelier
  - AG



*Das sind wir!*



# Leitsätze der Schule an der Paul Singer Straße

## 1. Erziehung

Wir erziehen zusammen mit den Eltern zu einem respektvollen und verantwortungsvollen Umgang miteinander und stärken die individuellen Begabungen.

## 2. Gesundheitsprofil

Wir legen Wert auf Bewegung, Ernährung und Gesundheit.

## 3. Unterricht

Wir unterrichten qualifiziert und differenziert und vermitteln eigenverantwortliches Arbeiten.

## 4. Schulleben

Wir gestalten und pflegen ein buntes und erlebnisreiches Schulleben.

## 5. Interne Zusammenarbeit

Wir arbeiten engagiert und transparent im Team zusammen.

## 6. Externe Zusammenarbeit

Wir kooperieren intensiv mit unseren Partnern im Stadtteil und verschiedenen Institutionen.

## 7. Öffentlichkeitsarbeit

Wir präsentieren unsere Schule und unsere erfolgreiche Arbeit mit den Kindern nach außen.

## 8. Ganztagsprofil

Wir erweitern im Ganzttag unser Bildungsangebot vielfältig und kindgerecht.

# Woran arbeiten wir derzeit?

## Schulentwicklungsschwerpunkte:

- **Weiterentwicklung der Ganztagschule**
- **Vollständige Implementierung der Sonderpädagogen in das Schulteam nach Leitgedanken der Inklusion**

## Schulische Ziele

### 1. Schulkultur

- **Aufbau eines Eltern - Cafés**
- **Zusammenarbeit mit den weiterführenden Schulen stärken**
- **Weitere Verzahnung mit externen Kooperationspartnern**
- **Etablierung von Klassenrat**
- **Einführung von gegenseitiger Hospitation**
- **Etablierung der kollegialen Fallberatung**

## **2. Lernkultur**

- **Ausbau unserer Förderbänder**
- **Zusammenarbeit der Sonderpädagogen und der Regellehrer noch verstärken – die Vorgaben der Inklusion soweit möglich umzusetzen**
- **Ausbau unserer „Was –Ihr – Wollt (WIW) – Zeit“**
- **Fortführung und Ausbau unserer Sprachförderung**

## **3. Schulmanagement**

- **Weiterführung der etablierten wöchentlichen Leitungsrunden**
- **Fortführung Schule als Praktikums/Ausbildungsort**

# Stundenraster der Ganztagsgrundschule Paul Singer Straße 2014/2015

	Montag	Dienstag	Mittwoch	Donnerstag	Freitag
8:00-9:15 75'					
9:15-9:30 15'	<b>F r ü h s t ü c k s p a u s e</b>				
9:30-9:55 Pause 25'					
9:55-10:40 45'					
10:45-11:45 60'					
11:45-12:00 Pause 15'					
12:00-12:30/ 13:00 30' 60'					
12:30-14:00 Essen/WIW 90'					
14:00-14:45 45'					
14:45-15:00 Pause 15'					
15:00-16:00 60'					

# Was-ihr-wollt-Zeit und Essen

	Montag	Dienstag	Mittwoch	Donnerstag	Freitag
8:00-9:15 75'					
9:15-9:30 15'					
9:30-9:55 Pause 25'					
9:55-10:40 45'					
10:45-11:45 60'					
11:45-12:00 Pause 15'					
12:00-12:30/ 13:00 30' 60'					
12:30-14:00 Essen/WIW 90'					
14:00-14:45 45'					
14:45-15:00 Pause 15'					
15:00-16:00 60'					



# Förderbänder 4. Jahrgang

	Montag	Dienstag	Mittwoch	Donnerstag	Freitag
8:00-9:15 75'					
9:15-9:30 15'					
9:30-9:55 Pause 25'					
9:55-10:40 45'					
10:45-11:45 60'		Mathe-Förderband (klassenübergreifend)	Deutsch-Förderband (klassenübergreifend)		
11:45-12:00 Pause 15'					
12:00-12:30/ 30' 13:00 60'					
12:30-14:00 Essen/WIW 90'					
14:00-14:45 45'					
14:45-15:00 Pause 15'					
15:00-16:00 60'					

# Atelier 4. Jahrgang

	Montag	Dienstag	Mittwoch	Donnerstag	Freitag
8:00-9:15 75'					
9:15-9:30 15'					
9:30-9:55 Pause 25'					
9:55-10:40 45'					
10:45-11:45 60'					
11:45-12:00 Pause 15'					
12:00-12:30/ 30' 13:00 60'					
12:30-14:00 Essen/WIW 90'					
14:00-14:45 45'		Atelier 4.Jahrgang			
14:45-15:00 Pause 15'					
15:00-16:00 60'					

## Themen im 4. Jahrgang:

- Werken
- Arbeiten mit Farbe
- Weben
- Sprachwerkstatt Comic
- Natur erkunden
- Gesunde Ernährung

# Arbeitsgemeinschaften im 4. Jahrgang

	Montag	Dienstag	Mittwoch	Donnerstag	Freitag
8:00-9:15 75'					
9:15-9:30 15'					
9:30-9:55 Pause 25'					
9:55-10:40 45'					
10:45-11:45 60'	Arbeitsgemeinschaften im 4. Jahrgang				
11:45-12:00 Pause 15'					
12:00-12:30/ 13:00 30' 60'					
12:30-14:00 Essen/WIW 90'					
14:00-14:45 45'					
14:45-15:00 Pause 15'					
15:00-16:00 60'					

Arbeitsgemeinschaften  
4. Jahrgang

- Lauf-AG
- Kunst
- Hockey
- Theater
- Schreibwerkstatt
- Fußball
- Computer-AG

# Kooperationspartner



Arbeiter-Samariter-Bund



Sarah Wiener  
Stiftung



*„Für gesunde Kinder und  
was Vernünftiges zu essen.“*



DEUTSCHER  
FUSSBALL-BUND



Hans-Wendt-Stiftung

