

Herzlich Willkommen

Kanalerneuerung und
Neubau der Verkehrsflächen
in der Friedrich-Mißler-Straße

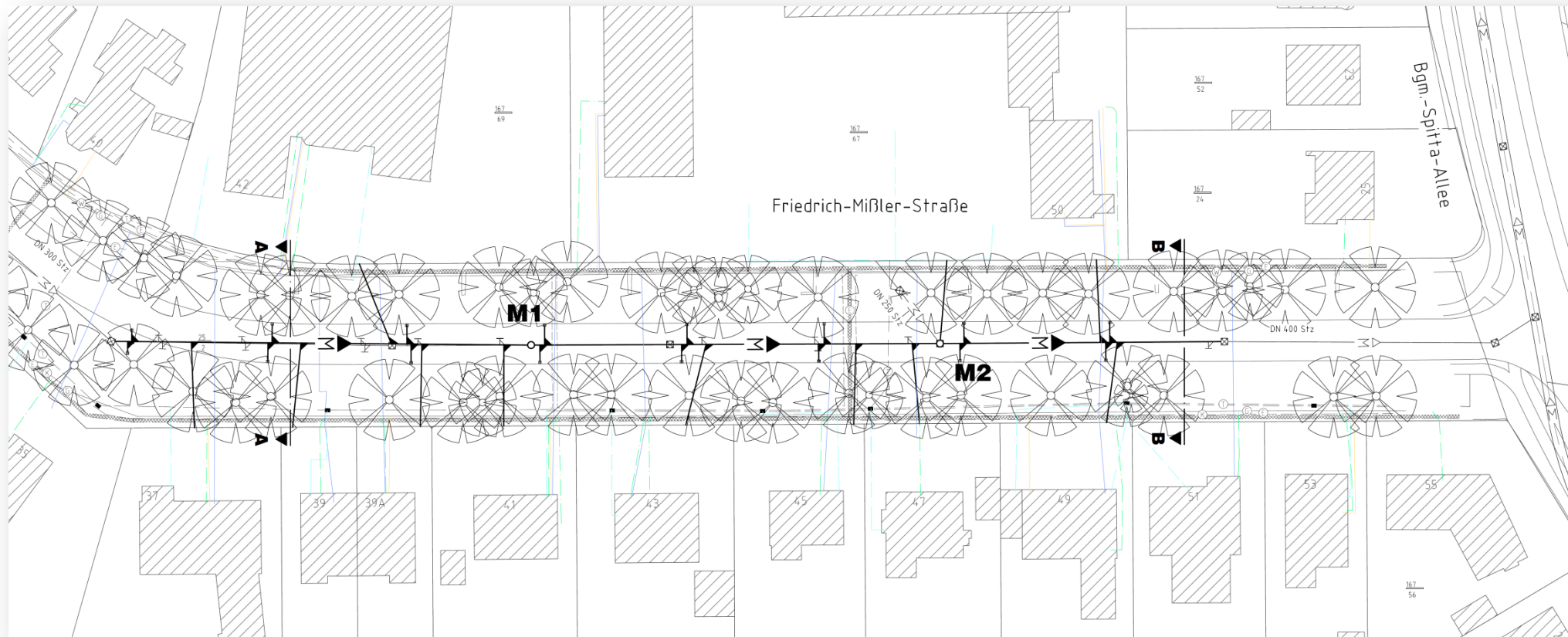
Vorstellung im Beirat am 07.05.2015



Vorschlag zur Agenda für den 07.05.2015

Einführung in die Veranstaltung:	Ortsamt
Vorstellung des Kanalbauprojektes:	hanseWasser
Vorstellung der Verbesserungsmöglichkeiten:	ASV
Diskussion	
Ausblick für das weitere Vorgehen:	Ortsamt

Projekt Friedrich-Mißler-Straße



Kanal in der Friedrich-Mißler-Straße

Alter Abwasserkanal

- Baujahr: 1951
- Material: Steinzeug
- Kreisprofil: DN300 – DN400
- Schäden: Rohrbrüche, Rißbildungen, Unterbögen

Länge der Kanalbaumaßnahme

- ca. 160 m: in offener Bauweise
- Kanaltiefe: bis 3,00 m

Neuer Abwasserkanal

- Kreisprofil DN400 – DN500
- Erneuerung von 5 Anschlussleitungen in offener Bauweise
- Sanierung von 7 Anschlussleitungen unterhalb von Bäumen mittels Liner

Kanal in der Friedrich-Mißler-Straße

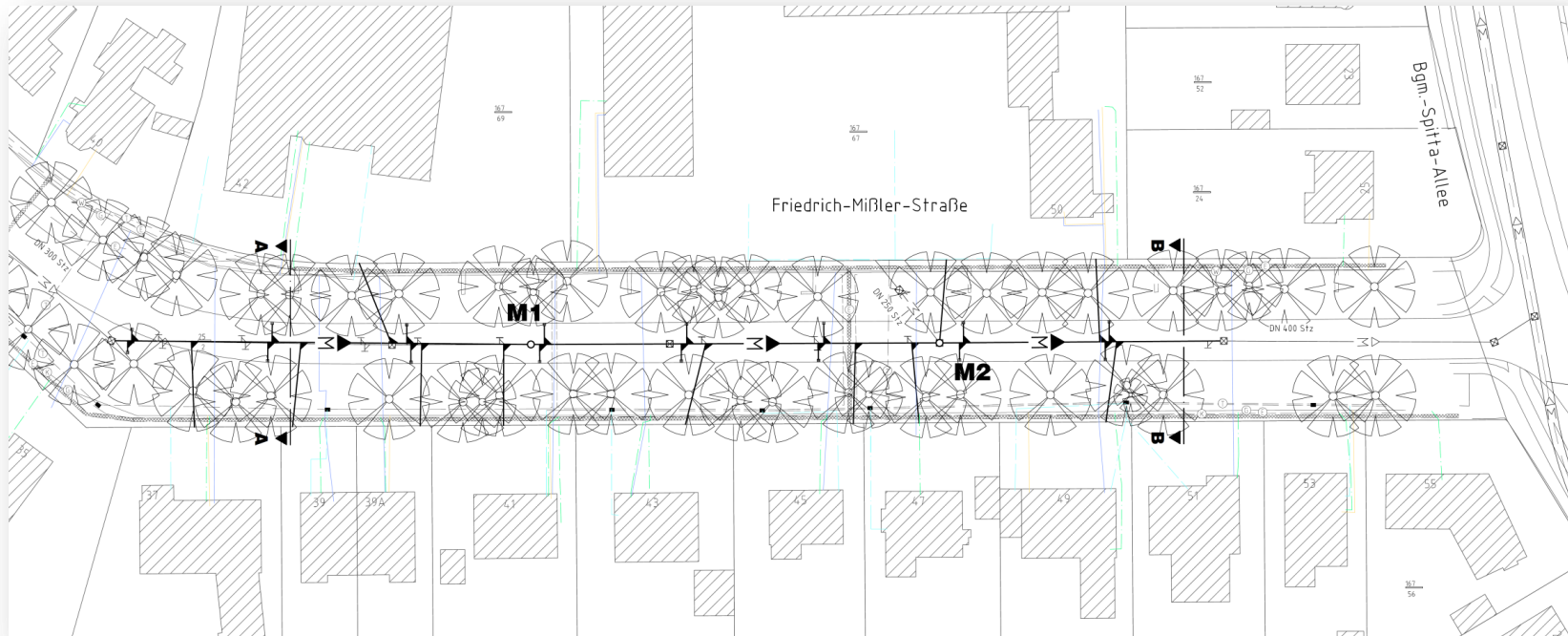
Straßenwiederherstellung

- Die Straßenbreite soll um ca. 50 cm reduziert (6,00 m auf 5,50 m) werden.
- Die Straßenfläche soll in Asphaltbauweise neu hergestellt werden.
- Die Erneuerung der Bordsteine und Rinnenanlagen (3-reihig rot) ist geplant.
- Beidseitig soll ein Parkstreifen in Pflasterbauweise, b= rd. 2,35 m entstehen.
- Die Gehwege bleiben erhalten und werden nur im Bereich der Hausanschlussbaugruben unterquert.

Baudurchführung

- Durchführung der Baumaßnahme: Mitte September 2015 bis März 2016
- Abschnittsweise Vollsperrung der Straße
- Der Anwohnerverkehr wird über eine 3,00 m breite Fahrbahnbefestigung bauabschnittsweise an der Baustelle vorbeigeführt.
- Zufahrt für Feuerwehr und Rettungsfahrzeuge bleibt gewährleistet.

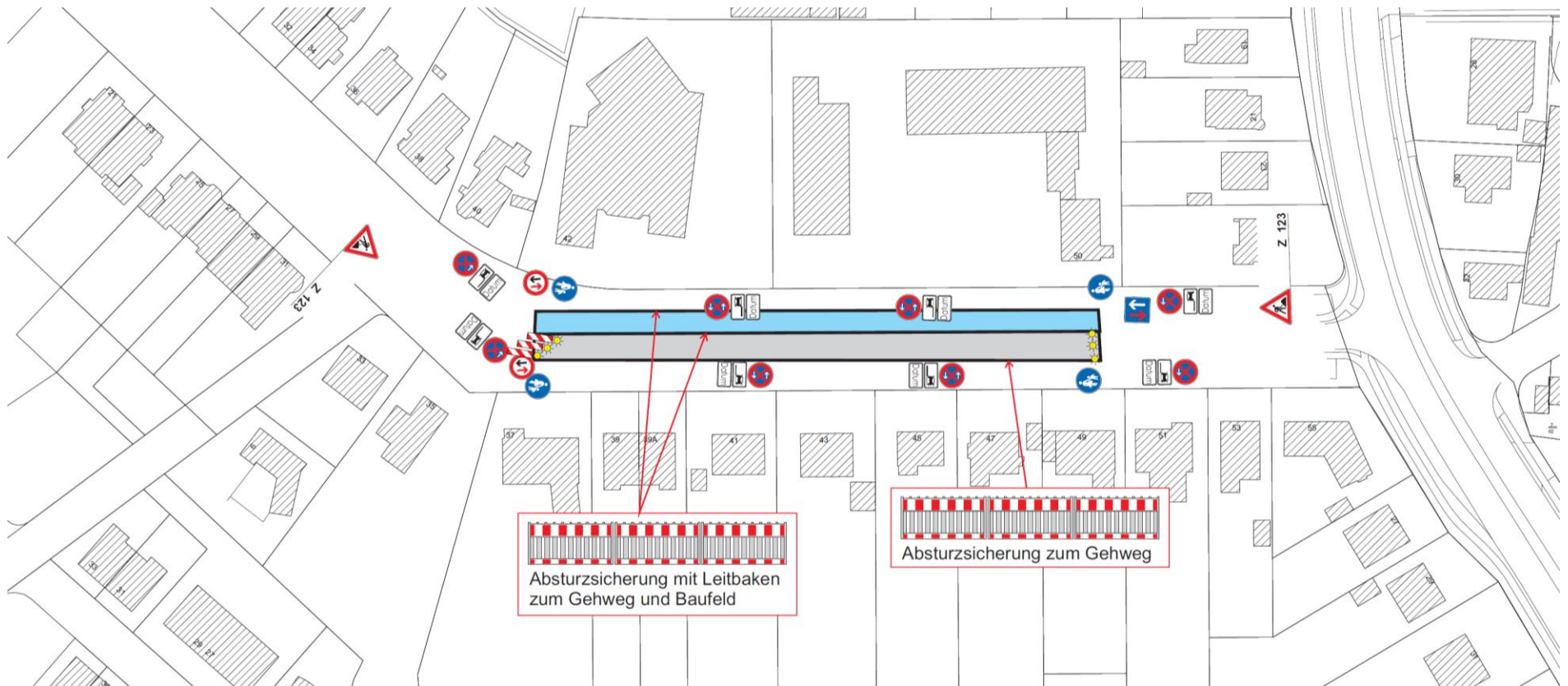
Kanalbau (Bauablauf)



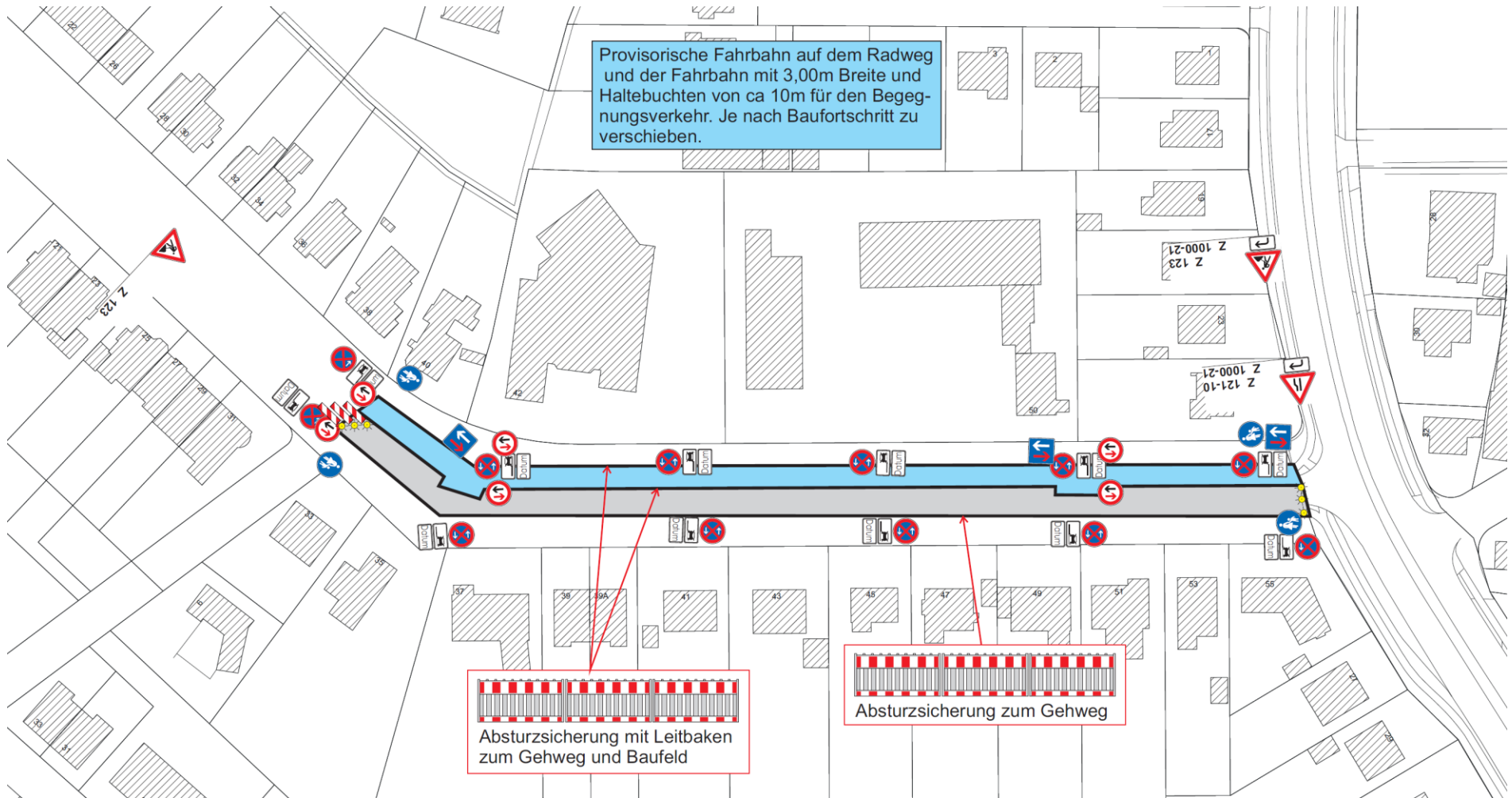
Bauablauf

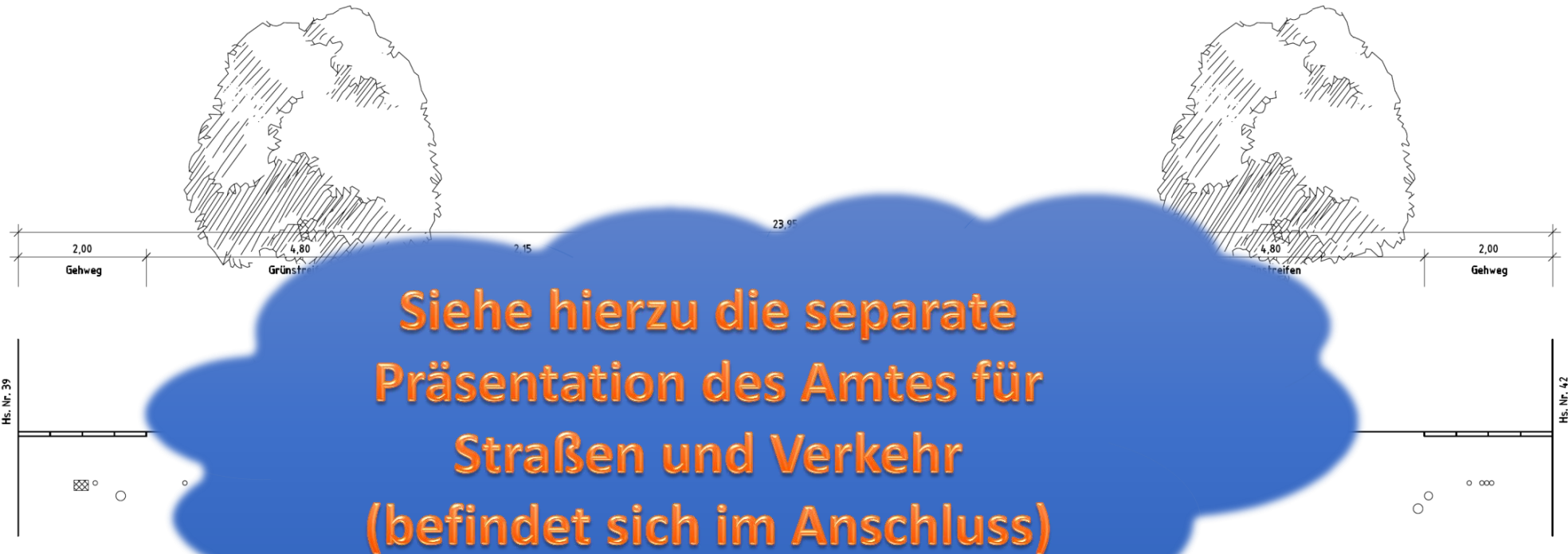
- Beginn der Tiefbauarbeiten vor Haus-Nr. 51
- Für die Kanalbauarbeiten ist eine GW-Absenkung erforderlich
- Straßenbäume werden durch Baumschutz gesichert.

Verkehrsführung, Bauabschnitt „Kanal“



Verkehrsführung, Bauabschnitt „Straße“, südlicher Teil





Zu unseren Baustellen informieren wir ...

Die ganze Welt

- durch unser Baustellenradar im Internet

Den Stadtteil

- durch die Projektvorstellung im Beirat

Die privaten Anlieger

- durch eine Wurfsendung vor Baubeginn

In den Zeitungen

- durch eine Pressekonferenz kurz vor Baubeginn



Vielen Dank

Reinhard Lührs
- Ingenieurdienste Netz -
0421 /988-1309
luehrs@hansewasser.de

