

Herzlich Willkommen

Kanalerneuerung und
Neubau der Verkehrsflächen
in der Friedrich-Mißler-Straße

Vorstellung im Beirat am 25.06.2015



Agenda

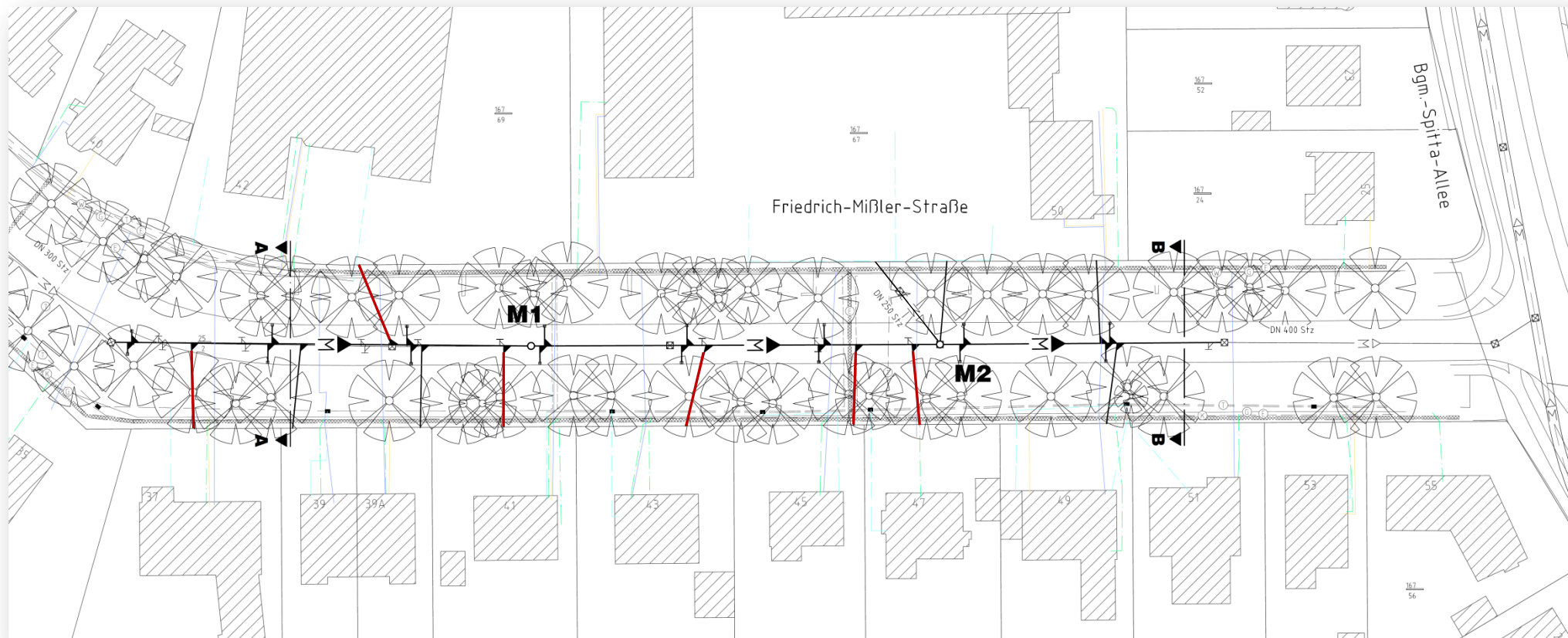
Vorstellung des Kanalbauprojektes: hanseWasser

Vorstellung der Verbesserungsmöglichkeiten: hanseWasser
(für ASV)

Diskussion

Entscheidung des Beirates

Projekt Friedrich-Mißler-Straße



Erneuerung, offene Baugrube



Sanierung in geschlossener Bauweise

Kanal in der Friedrich-Mißler-Straße

Alter Abwasserkanal

- Baujahr: 1951
- Material: Steinzeug
- Kreisprofil: DN300 – DN400
- Schäden: Rohrbrüche, Rißbildungen, Unterbögen

Länge der Kanalbaumaßnahme

- ca. 160 m: in offener Bauweise
- Kanaltiefe: bis 3,00 m

Neuer Abwasserkanal

- Kreisprofil DN400 – DN500
- Erneuerung von 5 Anschlussleitungen in offener Bauweise
- Sanierung von 6 Anschlussleitungen unterhalb von Bäumen mittels Liner

Kanal in der Friedrich-Mißler-Straße

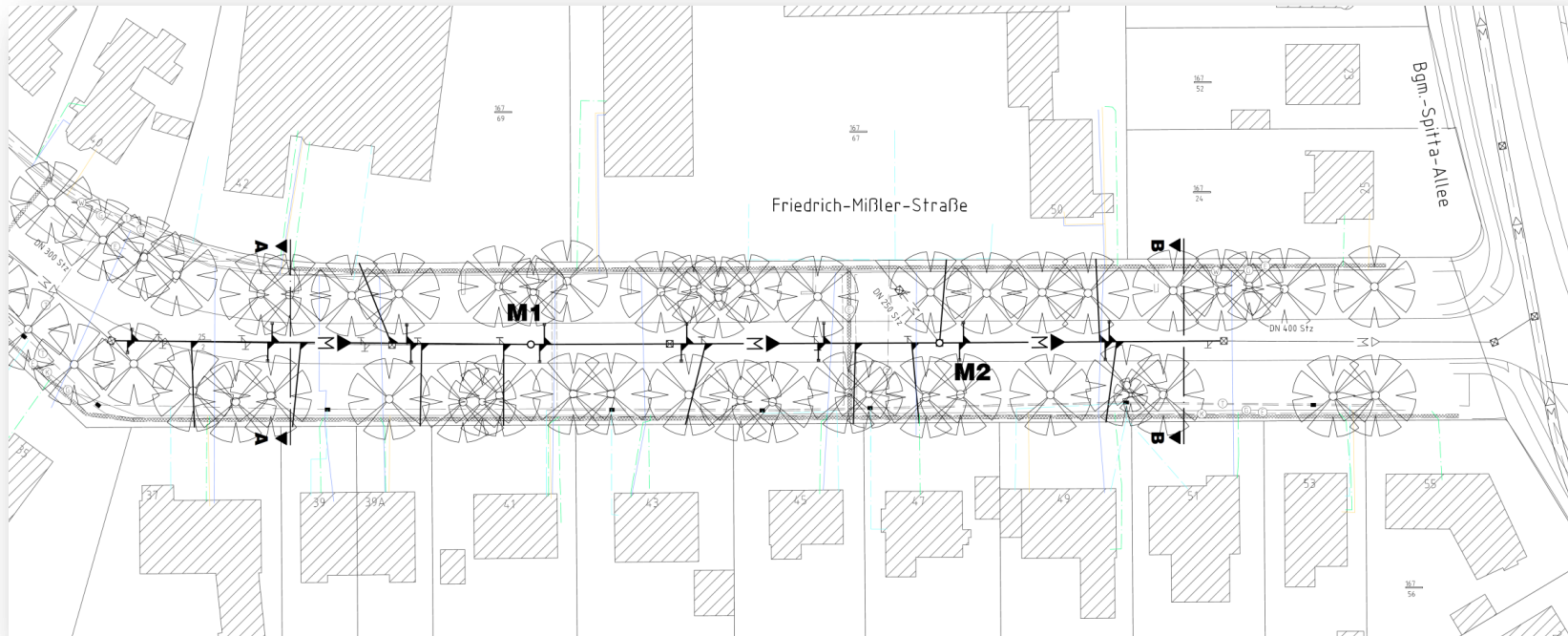
Straßenwiederherstellung

- Die Straßenbreite wird um ca. 50 cm reduziert (6,00 m auf 5,50 m).
- Die Straßenfläche wird in Asphaltbauweise neu hergestellt.
- Die Erneuerung der Bordsteine und Rinnenanlagen (3-reihig rot) ist geplant.
- Beidseitig soll ein Parkstreifen in Pflasterbauweise, b= rd. 2,35 m entstehen.
- Die Gehwege bleiben erhalten und werden nur im Bereich der Hausanschlussbaugruben wieder hergestellt.

Baudurchführung

- Durchführung der Baumaßnahme: Ende September 2015 bis März 2016
- Abschnittsweise Vollsperrung der Straße
- Der Anwohnerverkehr wird über eine 3,00 m breite Fahrbahnbefestigung bauabschnittsweise an der Baustelle vorbeigeführt.
- Zufahrt für Feuerwehr und Rettungsfahrzeuge bleibt gewährleistet.

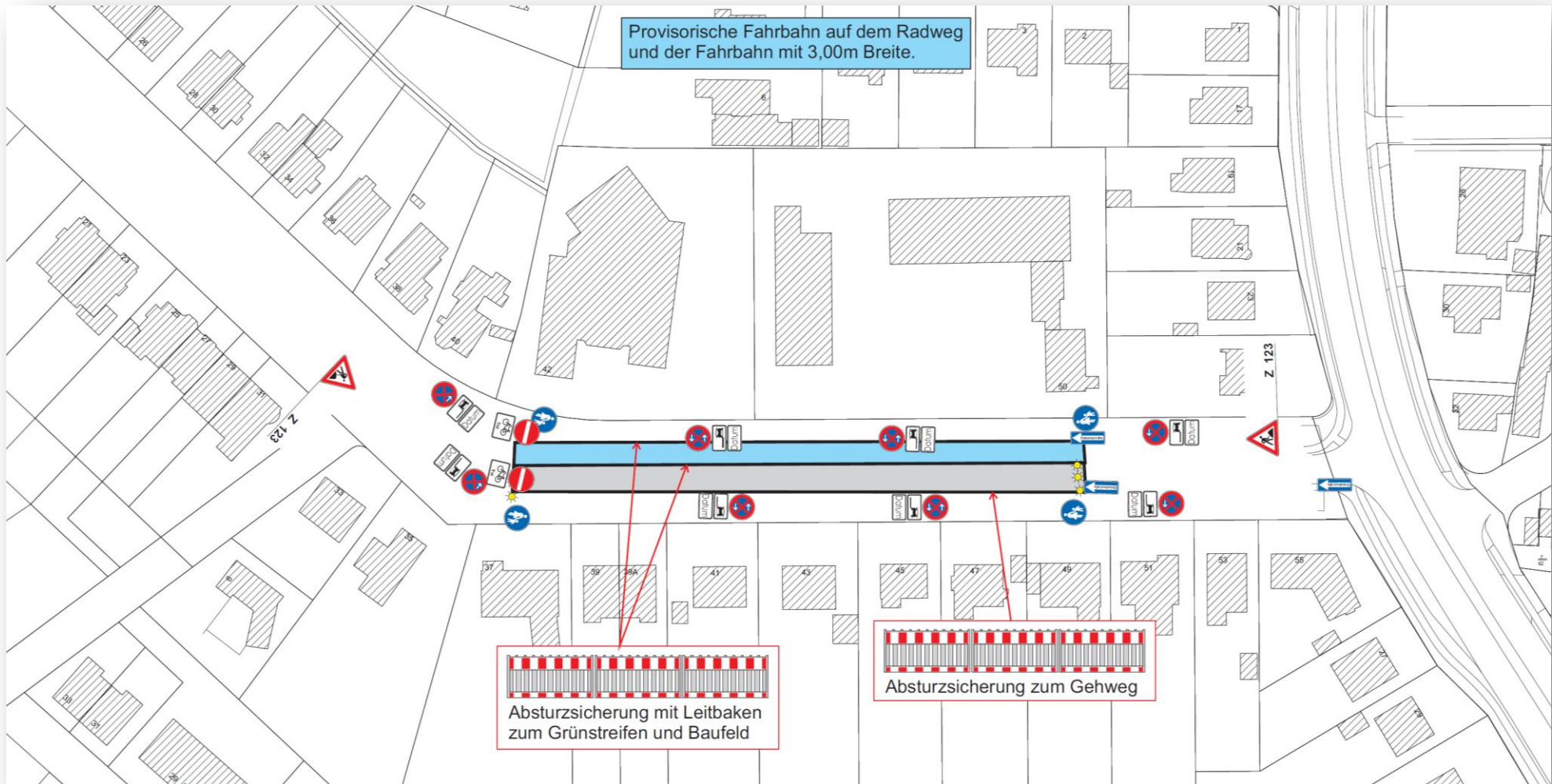
Kanalbau (Bauablauf)



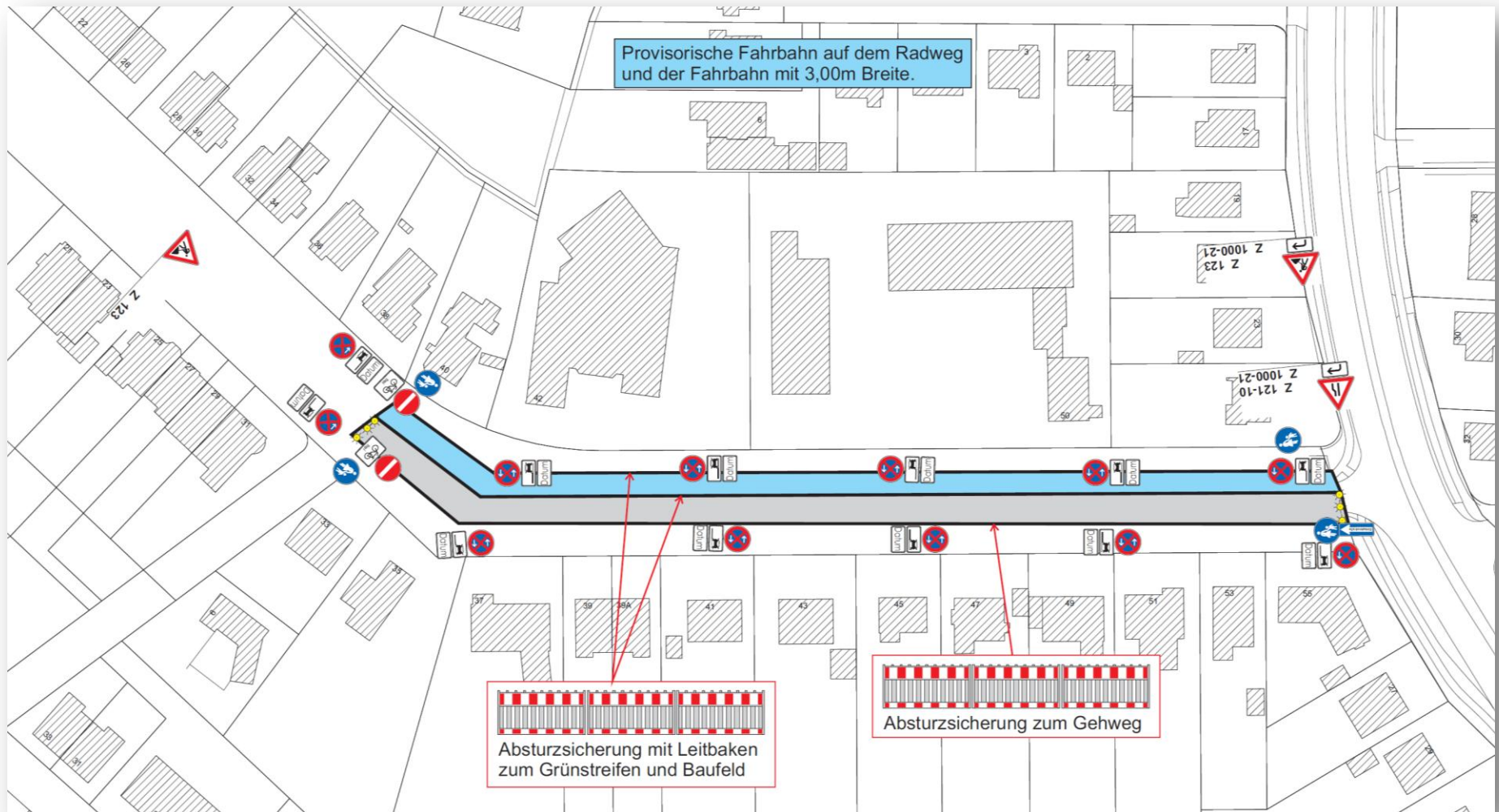
Bauablauf

- Beginn der Tiefbauarbeiten vor Haus-Nr. 51
- Für die Kanalbauarbeiten ist eine GW-Absenkung erforderlich
- Straßenbäume werden durch Baumschutz gesichert.

Verkehrsführung, Bauabschnitt „Kanal“

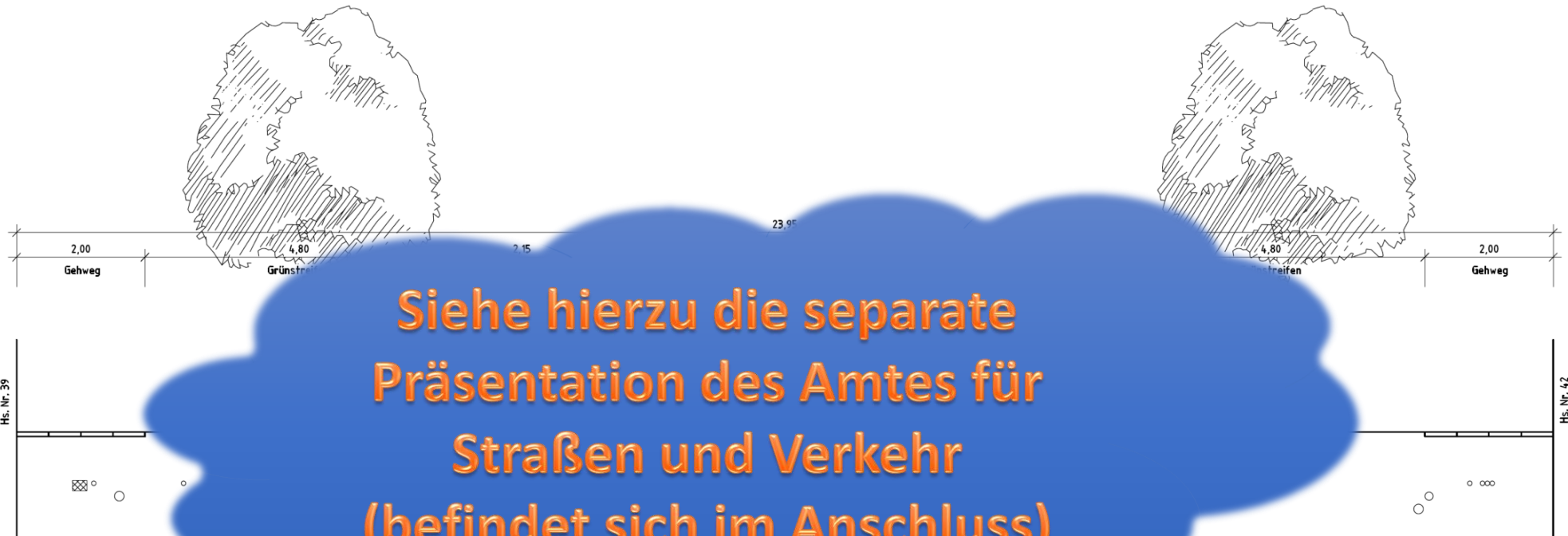


Verkehrsführung, Bauabschnitt „Straße“, südlicher Teil



Verkehrsführung in die und aus der Friedrich-Mißler-Straße





Zu unseren Baustellen informieren wir ...

Die ganze Welt

- durch unser Baustellenradar im Internet

Den Stadtteil

- durch die Projektvorstellung im Beirat

Die privaten Anlieger

- durch eine Wurfsendung vor Baubeginn

In den Zeitungen

- durch eine Pressekonferenz kurz vor Baubeginn



Vielen Dank

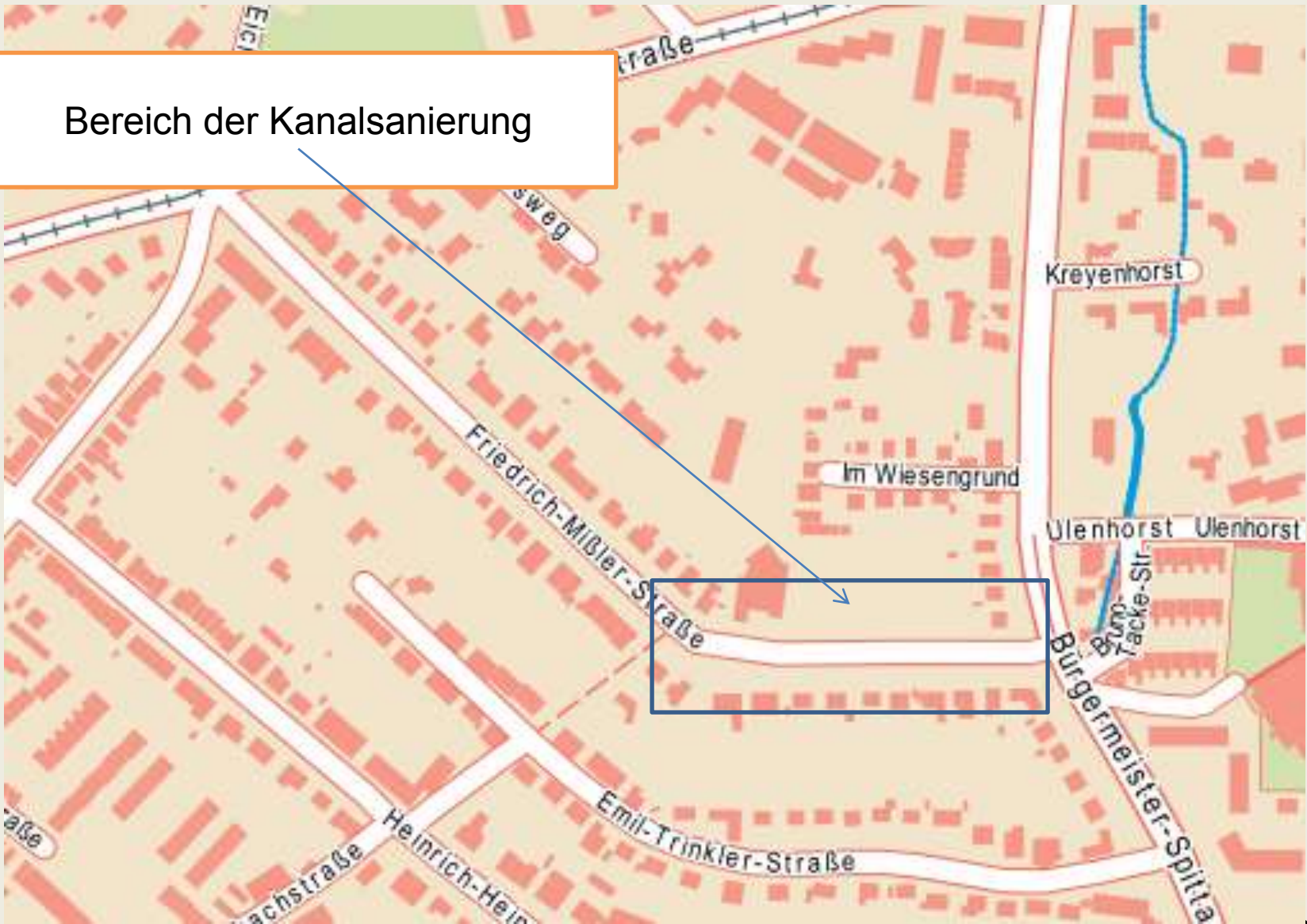
Reinhard Lührs
- Ingenieurdienste Netz -
0421 /988-1309
luehrs@hansewasser.de



Friedrich – Mißler- Straße in Bremen

Wiederherstellung nach Kanalsanierung

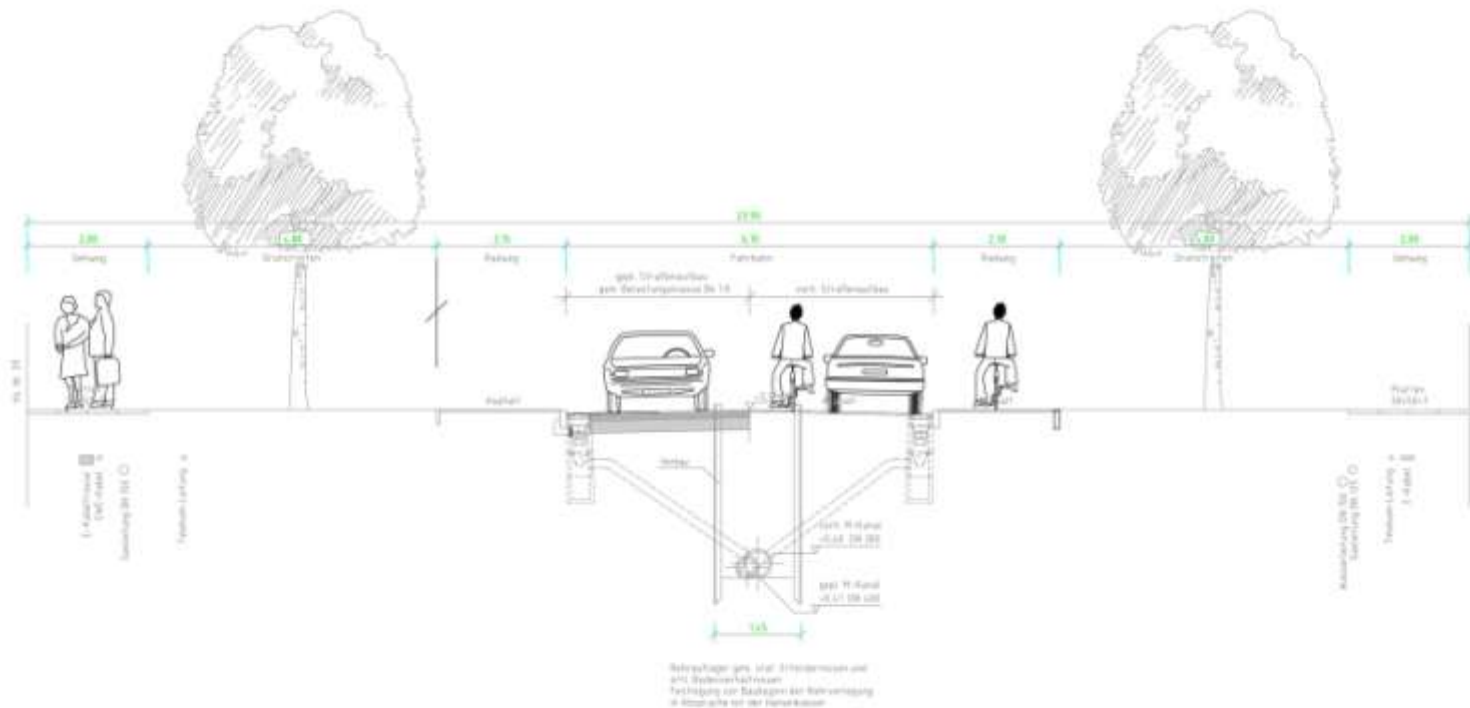
Bereich der Kanalsanierung



Heutiger Zustand:

- Die asphaltierte Fahrbahn mit einer Breite von 6,10m – 6,25 weist erhebliche Schäden auf
- Die vorhandenen ca. 2,00m breiten Fahrradwege weisen ebenfalls Schäden auf die eine Grundsanierung erforderlich machen
- Die Benutzungspflicht für die Fahrradwege ist aufgehoben
- Die Friedrich Mißler-Straße ist für den KFZ-Verkehr keine Durchgangsstraße und wird es auch nicht werden

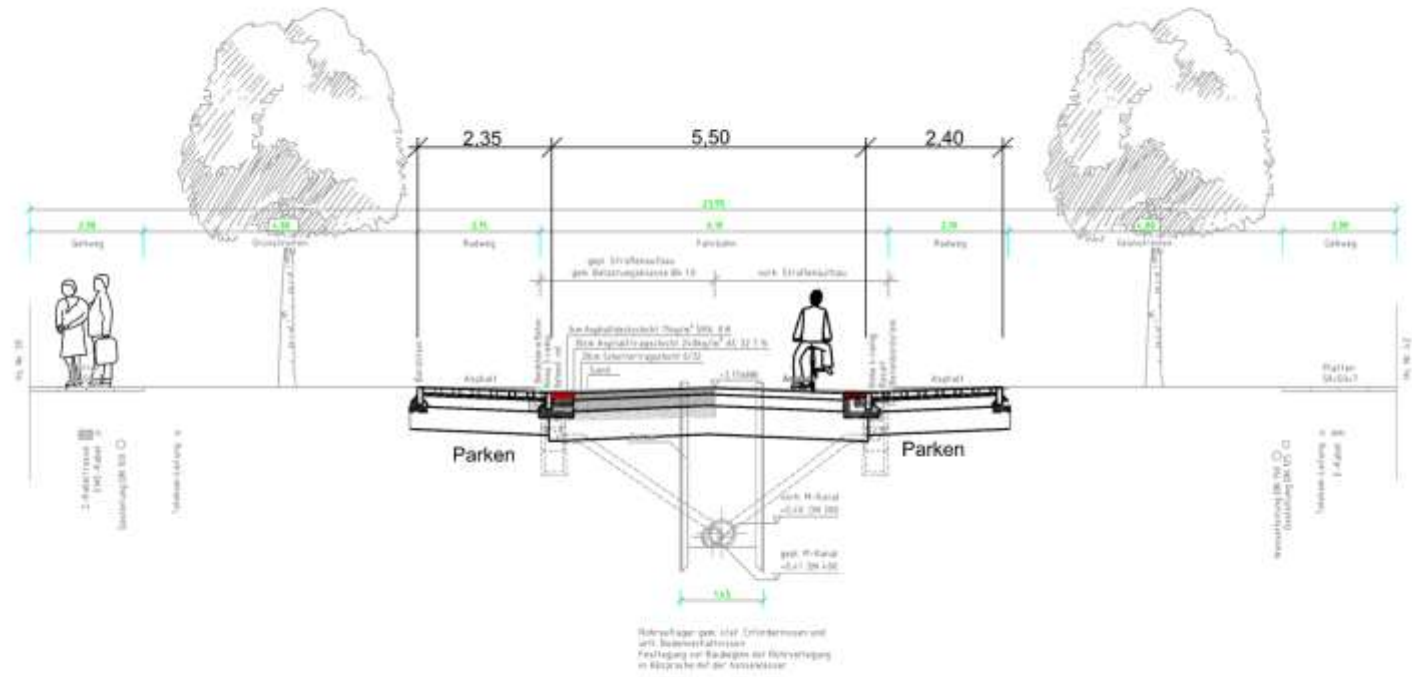
Heutiger Straßenquerschnitt:



Vorschlag für die Wiederherstellung nach Kanalsanierung:

- Aufhebung der vorhandenen Fahrradwege
- Reduzierung der Fahrbahn auf 5,50m (analog zur Humboldtstraße)
- Nutzung der, durch die Aufhebung frei werdenden, Flächen als Parkstreifen
- Material für die Fahrbahn wie vorhanden (Asphalt)
- Material für die Parkstreifen Betonrechteckpflaster
- Material im Bereich der Überfahrten Betonpflaster 25/25

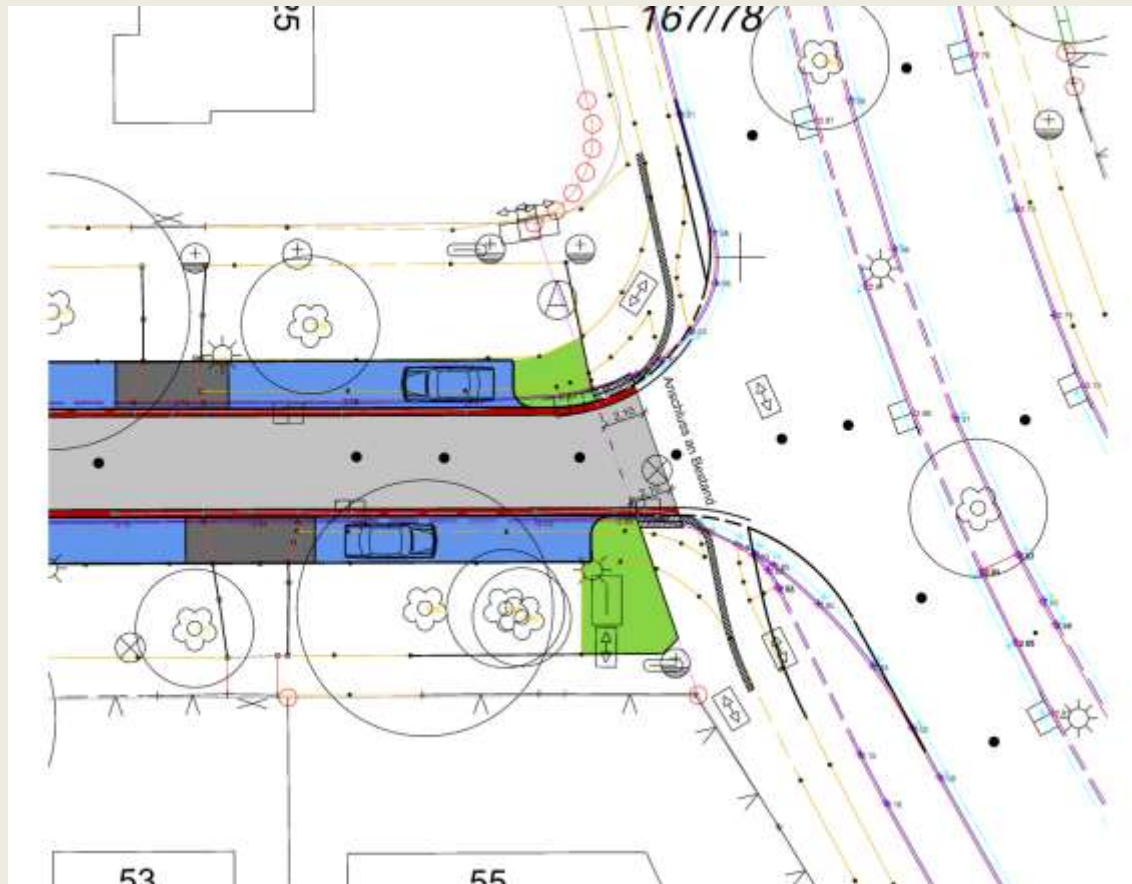
Querschnitt nach Kanalsanierung



Gestaltung nach Wiederherstellung:



Einmündung zur Bürgermeister-Spitta-Allee:



Darstellung der zukünftigen Fahrbahnbreite
hier das Beispiel Humboldtstraße



Beispiel der Pflasterung:



Hier wurde der Parkstreifen
in Porphyrbraun gepflastert



Vielen Dank für Ihre
Aufmerksamkeit