

Tagesbetreuungsangebote für Kinder in der Stadtgemeinde Bremen

Sozialräumlicher Ausbau und Weiterentwicklung der frühkindlichen Förderung und Bildung in der Stadtgemeinde Bremen bis zum Kindergartenjahr 2019/20 - Senatsbeschluss vom 13.01.2015 -

1. Ausbaukonzept bis zum KGJ 2019/20
(Ziele, Ausbau gesamtstädtisch)
2. Angebotsstruktur und Entwicklung im
Stadtteil Schwachhausen ab 2016

Tagesbetreuungsangebote für Kinder in der Stadtgemeinde Bremen

1. Ausbaukonzept bis zum KGJ 2019/20
(Ziele, Ausbau gesamtstädtisch)

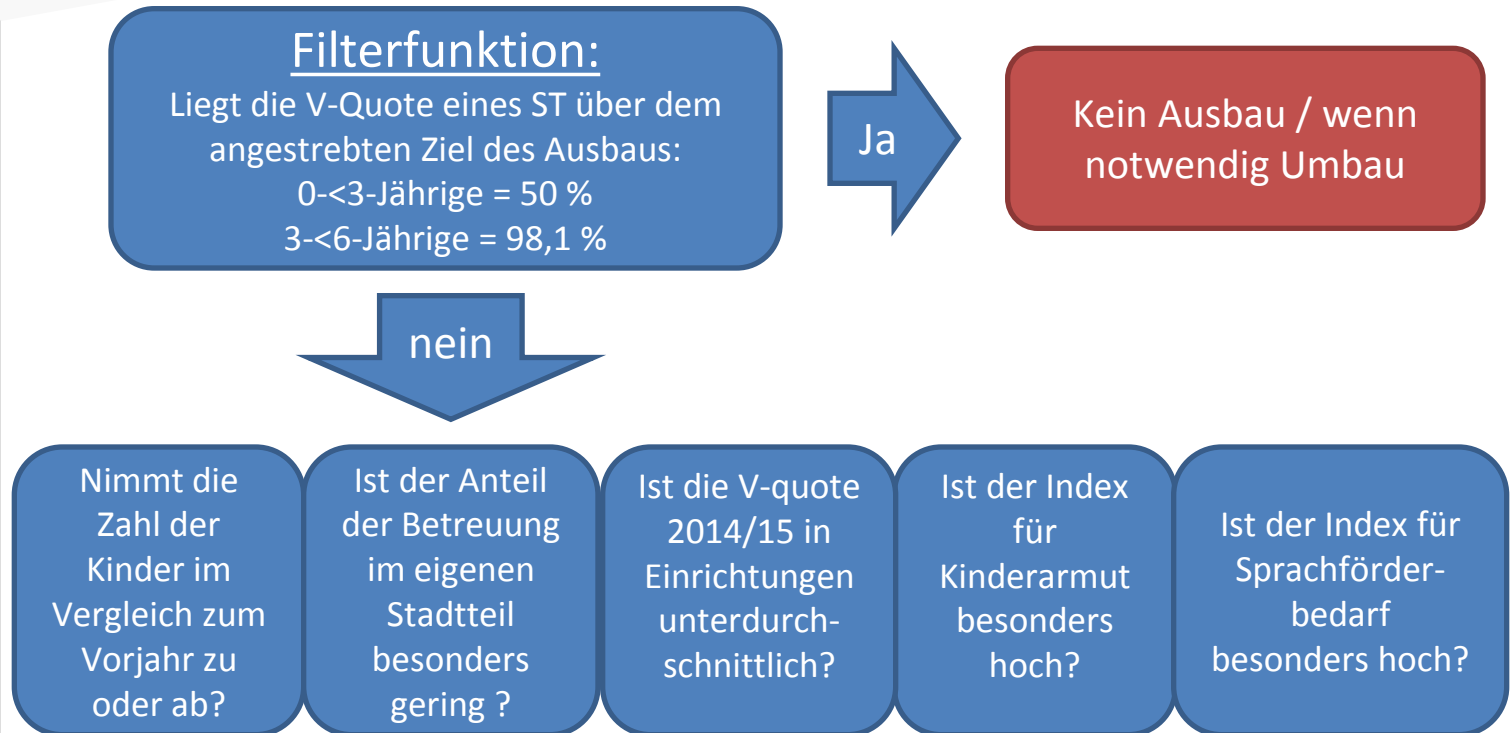
Tagesbetreuungsangebote für Kinder in der Stadtgemeinde Bremen

Quantitative & qualitative Ziele des Konzepts:

- 50 % Versorgungsquote für 0-<3-Jährige in jedem einzelnen Stadtteil
- 98 % Versorgungsquote für 3-<6-Jährige in jedem einzelnen Stadtteil
- durchgängige Angebote für 0-<6-Jährige in allen Einrichtungen
 - >> durchgängige pädagogische Förderung, „Elternstress“ abbauen etc.

Tagesbetreuungsangebote für Kinder in der Stadtgemeinde Bremen

Planungsprämissen für den Ausbau der Kindertagesbetreuung für 0-<6-jährige Kinder bis zum KGJ 2019/20



Der Ausbau wird nach den Planungsprämissen gesteuert, bis in jedem Stadtteil das angestrebte Ziel der Versorgung erreicht ist:

0-<3-Jährige = 50 %

3-<6-Jährige = 98,1 %

Tagesbetreuungsangebote für Kinder in der Stadtgemeinde Bremen

quantitative Ausbauziele bis zum KGJ 2019/20
bis 2019/2020 für die Gesamtstadt:

- 0-<3: 967 Plätze
- 3-<6: 1.497 Plätze

= ca. 30 neue Einrichtungen

Tagesbetreuungsangebote für Kinder in der Stadtgemeinde Bremen

Etappen der quantitativen Ausbauplanung bis 19/20

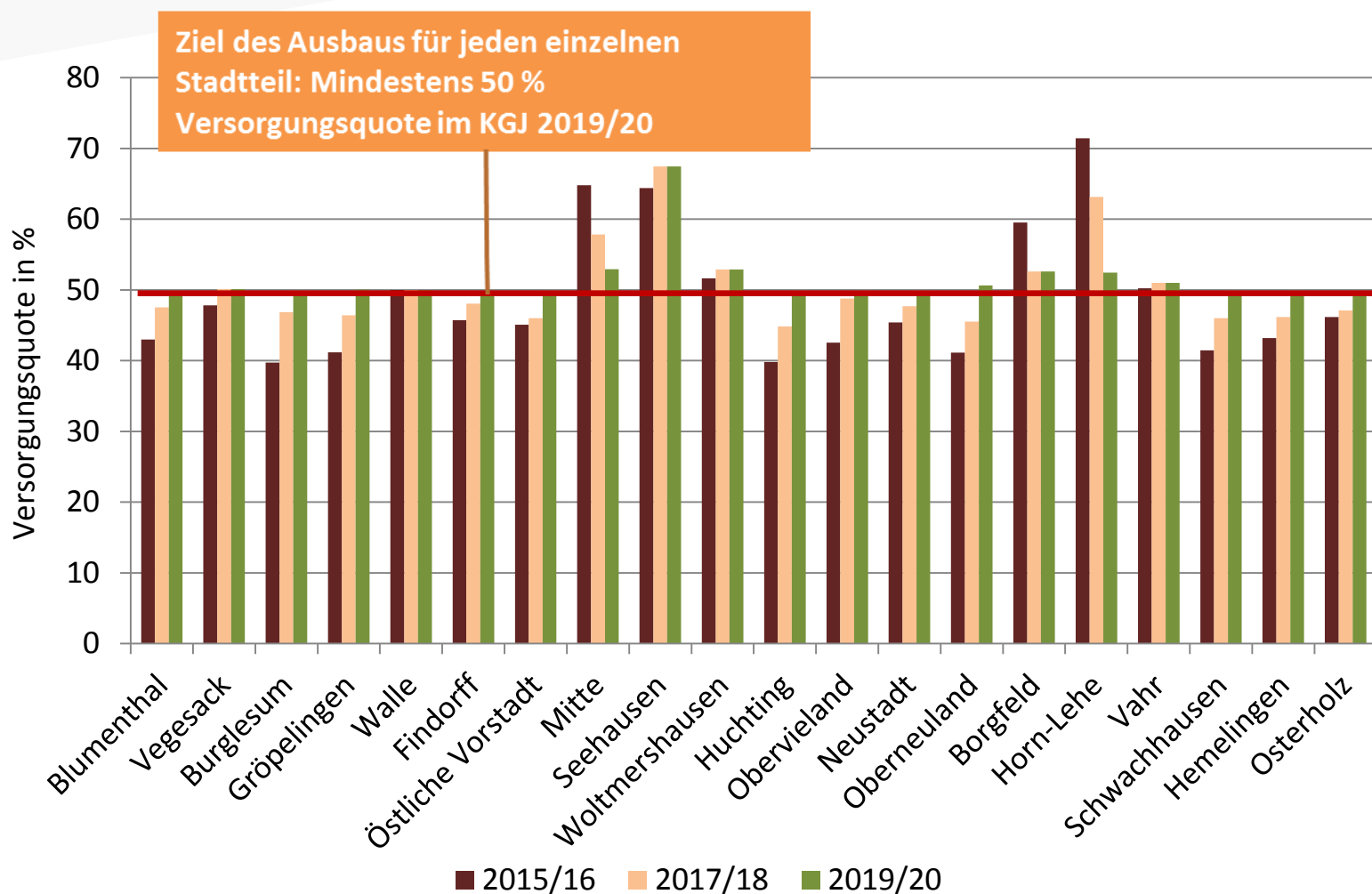
- 2015/16 (beschlossen):
Burglesum, Gröpelingen, Östliche Vorstadt, Mitte,
Huchting, Vahr, Schwachhausen, Hemelingen, Osterholz

„KLOTZEN STATT KLECKERN“ – NEUE EINRICHTUNGEN:

- 2016/17 (voraussichtlich):
Blumenthal, Gröpelingen, Huchting, Neustadt, Vahr,
Schwachhausen, Hemelingen, Osterholz
- 2017/18 (voraussichtlich):
Gröpelingen, Östliche Vorstadt, Huchting, Neustadt,
Schwachhausen, Hemelingen, Osterholz

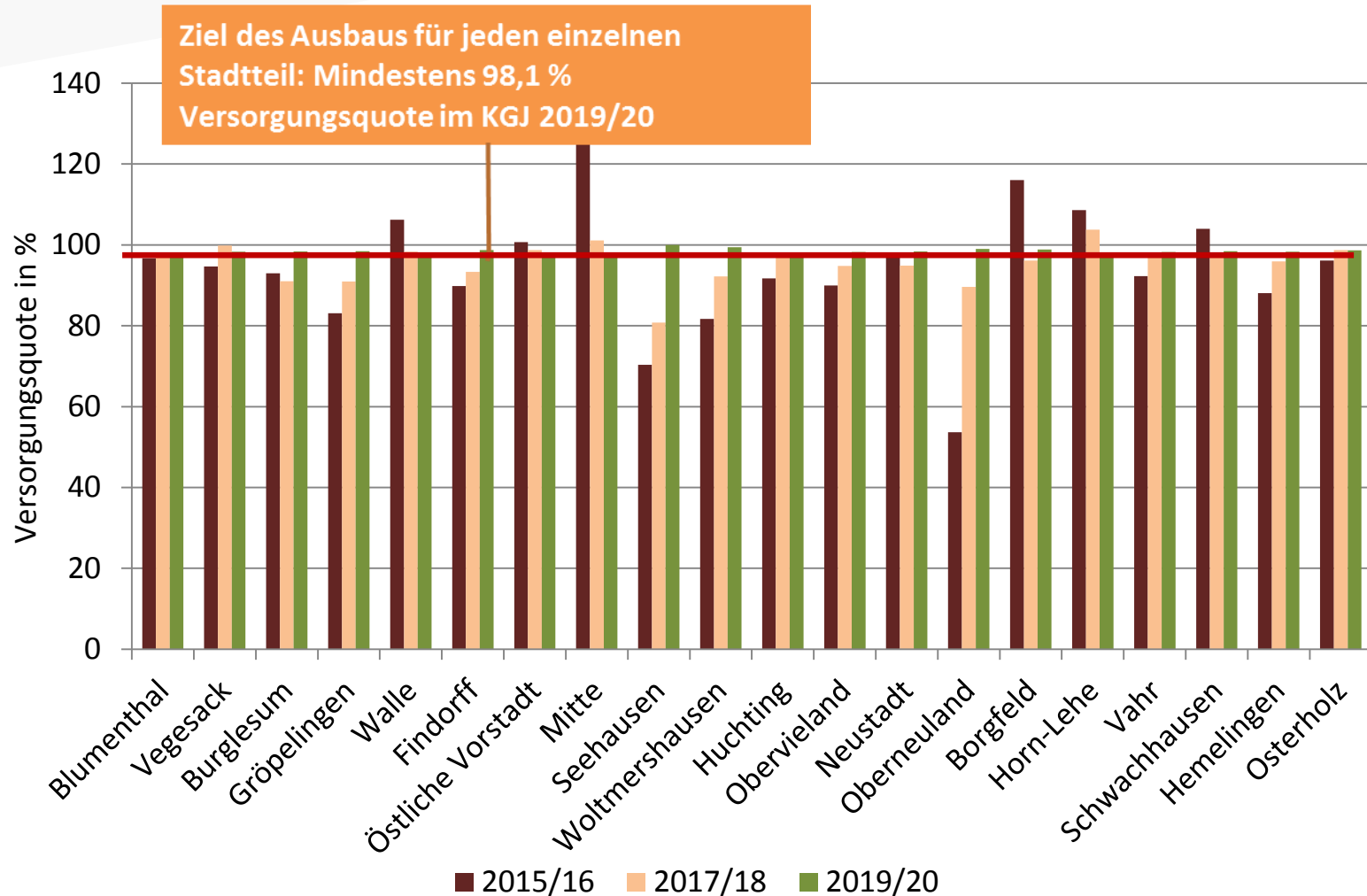
Tagesbetreuungsangebote für Kinder in der Stadtgemeinde Bremen

Veränderung der Versorgungsquote für 0-<3-jährige Kinder bis zum KGJ 2019/20



Tagesbetreuungsangebote für Kinder in der Stadtgemeinde Bremen

Veränderung der Versorgungsquote für 3-<6-jährige Kinder bis zum KGJ 2019/20



Tagesbetreuungsangebote für Kinder in der Stadtgemeinde Bremen

2. Angebotsstruktur und Entwicklung im Stadtteil Schwachhausen ab 2016

Tagesbetreuungsangebote für Kinder in der Stadtgemeinde Bremen

U3-Versorgungsquote in Einrichtungen im KGJ 2014/15	36 %
U3-Versorgungsquote im KGJ 2014/15 (inkl. Kindertagespflege)	41 %
U3-Betreuungsbedarf laut DJI-Elternbefragung 2013	55 %
Versorgungsquote 3-<6-Jährige im KGJ 2014/15	104%
Anzahl der neu einzurichtenden U3-Plätze bzw. U3-Gruppen zum KGJ 2015/16	3 Gruppen je 10 Plätze Stephanistolche Kita Th.-Mann-Str. (Vorlauf)
U3-Zielquote in Einrichtungen zum KGJ 2015/16	36 %
U3-Zielquote inkl. Kindertagespflege zum KGJ 2015/16	41%

Tagesbetreuungsangebote für Kinder in der Stadtgemeinde Bremen

Bevölkerungsentwicklung

Entwicklungsprognose 0-<6-jähriger Kinder bis 2019:

Schwachhausen	2014		2015		2016		2017		2018		2019	
Alterskohorte	0-<3	3-<6	0-<3	3-<6	0-<3	3-<6	0-<3	3-<6	0-<3	3-<6	0-<3	3-<6
Anzahl der Kinder	976	866	1.043	849	1.079	900	1.119	939	1.119	1.043	1.119	1.079
Differenz zum Vorjahr			67	-17	36	51	40	39	0	104	0	36
Saldo 2015-2019											76	230
<i>Quelle: Grundlage der Berechnung sind Daten des Einwohnermeldeamtes zum Stichtag 01.01.2015</i>												

Tagesbetreuungsangebote für Kinder in der Stadtgemeinde Bremen

Tagesbetreuung in Schwachhausen

➤ Einrichtungen: 34

davon

➤ Angebot 0-6 Jahre: 12

➤ Angebot 0-3 Jahre: 9

➤ Angebot 3-6 Jahre: 13

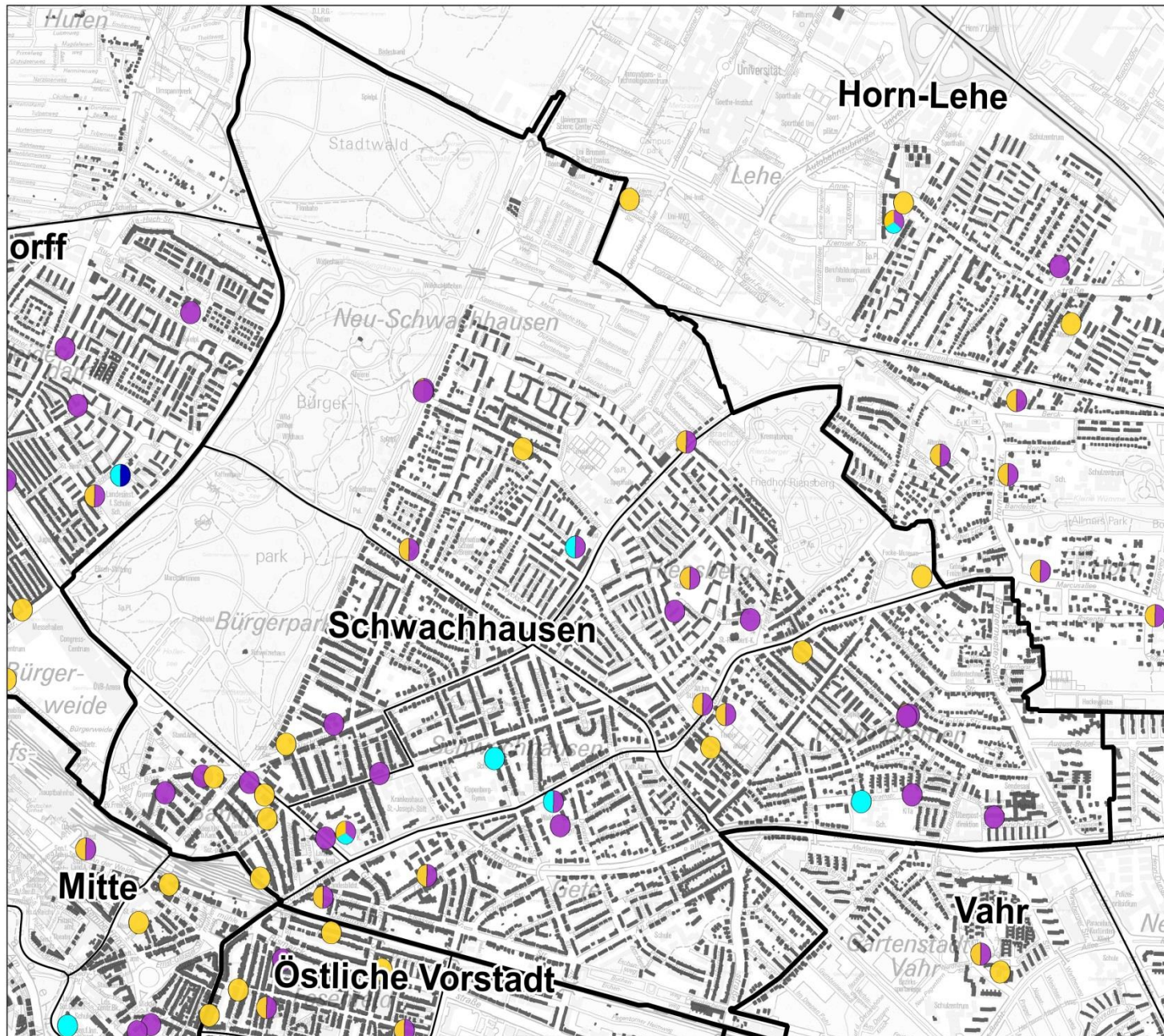
➤ Plätze 0-3 Jahre: 241 plus PiB 71 Plätze= 312

➤ Plätze 3-6 Jahre: 1.017 plus PiB 1 Platz= 1.018

Quelle: Statusbericht II im KGJ 2015/16

Kindertagesbetreuung in der Stadt Bremen

Darstellung aller
Einrichtungen der
Kindertagesbetreuung und
der jeweiligen
Platzangebote für Kinder
zwischen 0 und 14 Jahren
in den Stadtteilen



Legende

Standorte und Altersgruppen
der Einrichtungen

- 0 - 3 Jahre
- 3 - 6 Jahre
- 6 - 10 Jahre
- 10 - 14 Jahre
- 0 - 6 Jahre
- 0 - 10 Jahre
- 0 - 14 Jahre
- 3 - 14 Jahre
- 3 - 10 Jahre
- 6 - 14 Jahre

Verwaltungsebenen

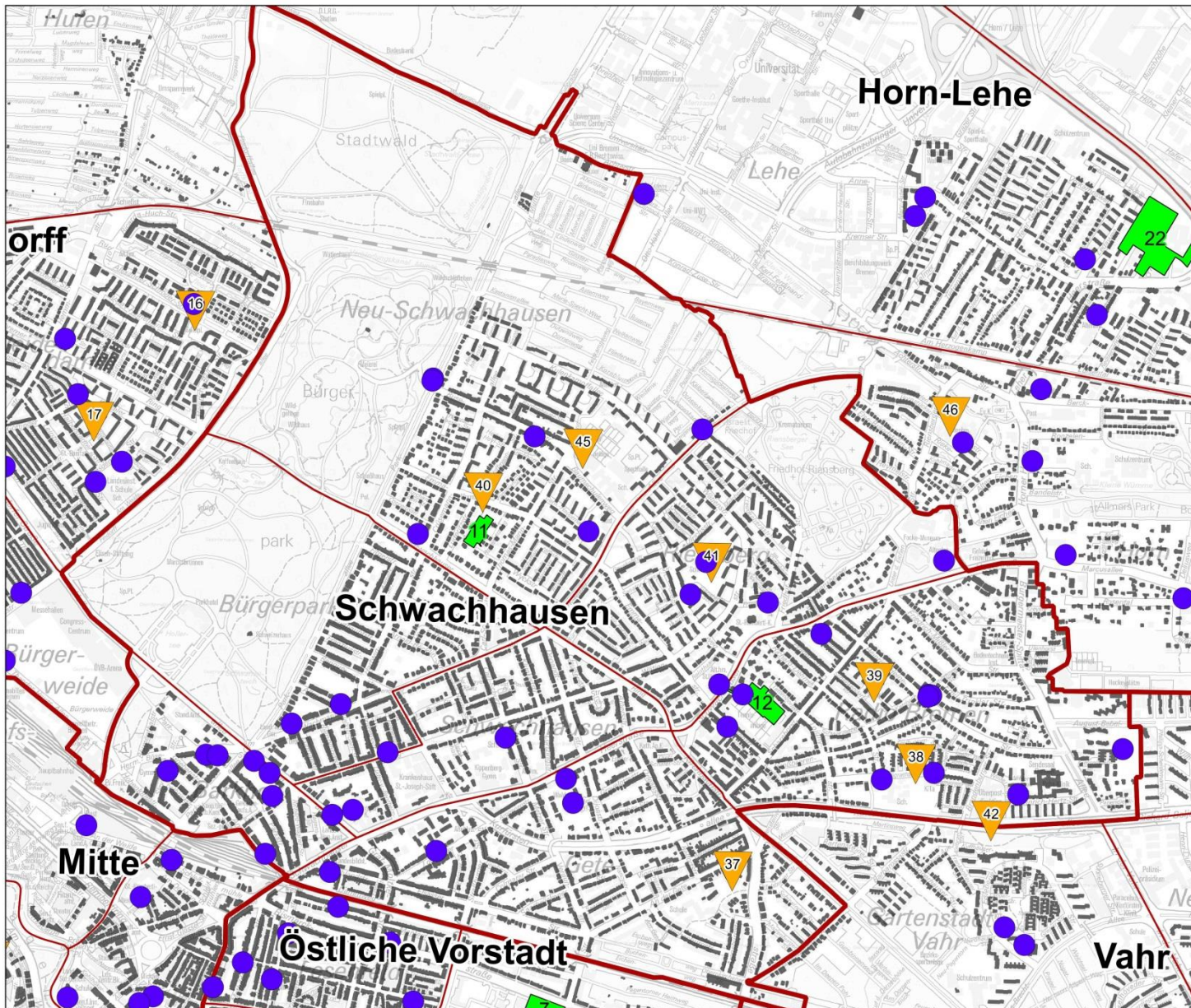
- Stadtteile
- Ortsteile

Gebäude

- Gebäude mit Wohnnutzung

Kindertagesbetreuung in der Stadt Bremen

Standorte bestehender
und potenziell neuer
Einrichtungen sowie
geplanter Neubaugebiete



Schwachhausen

Potenzielle Ausbauflächen
 ID 37 - Kirchbachstraße
 ID 38 - Freiligrathstraße
 ID 39 - Schenkendorfstraße
 ID 40 - Thomas-Mann-Straße
 ID 41 - Fritz-Gansberg-Straße
 ID 45 - Elefantenhäus

Geplante Wohnbebauung
 ID 11 - Ehem. Intern. Schule, Th.-Mann-Straße
 ID 12 - Scharmhorststraße / Schwachhauser Heerstr.

Legende

Standorte

- Einrichtungen der Kindertagesbetreuung
- ▲ Potenzielle Ausbauflächen
- 7 Interne ID (s. Liste "Potenzielle Ausbauflächen")
- Geplante Wohnbebauung
- 3 Interne ID (s. Liste "Geplante Wohnbebauung")

Verwaltungsebenen

- Stadtteile
- Ortsteile
- Gebäude mit Wohnnutzung

(c) Daten: Die Senatorin für Soziales, Kinder, Jugend und Frauen - (c) Hintergrund & Geometrie: GeoBasis-DE / Geoinformation Bremen 2015 - (c) Karte: localplan www.localplan.de

Tagesbetreuungsangebote für Kinder in der Stadtgemeinde Bremen

Neubau im/für den Stadtteil Schwachhausen

	2016/17	2017/18	2018/19
Horn-Lehe	Riekestraße (zählt für Schwachhausen mit/+40 Ü-3-Plätze)		
Vahr	diverse IB	Großer Kurfürst (SP 5.980 qm) (zählt für Schwachhausen mit)	Ampelspielplatz (Vorlauf in Containern seit 2014)
Schwachhausen	Kita Fritz-Gansberg-Str. /KiTa Bremen / Neubau = + vier Gruppen		Schenkendorfstr. (SP 3.494 qm), alternativ: Kirchbachstraße (SP 4.462 qm)

Tagesbetreuungsangebote für Kinder in der Stadtgemeinde Bremen

➤ Haben Sie Fragen? Hinweise?
Anmerkungen?

Tagesbetreuungsangebote für Kinder in der Stadtgemeinde Bremen

**Vielen Dank für
Ihre Aufmerksamkeit !**



10.07.2015