

Müllentsorgung in der Vahr

Information Müllmanagementsystem

Veranstaltung: Sitzung Fachausschuss Bau, Verkehr und Umwelt

Datum: 15.07.2015

Ort: Ortsamt Schwachhausen/Vahr

Referent: Petra Kurzhöfer, GEWOBA

Müllgebühren

- Neue Müllgebührensatzung in Bremen ab 01.01.2014
- Kleine Haushalte durch Einführung einer Grundgebühr pro Haushalt stärker betroffen (80 % 1- und 2-Personen-Haushalte in der Vahr)
- Kostensteigerung Vahr/Gartenstadt Vahr → 500.000 Euro/Jahr, von 1,1 Mio auf 1,6 Mio Euro
- Kostensteigerungen f. 1- Personen Haushalt von ca. 66 € jährlich
- Kostensteigerungen f. 2-Personen Haushalt von ca. 36 € pro Person jährlich
- Das vorzuhaltende Mindestbehältervolumen wurde von 30 Liter auf 20 Liter pro Person reduziert. Bei nachgewiesenen abfallwirtschaftlichen Vermeidungsmaßnahmen kann das Mindestbehältervolumen auf 15 Liter pro Person und Woche reduziert werden.

Müllstandplätze

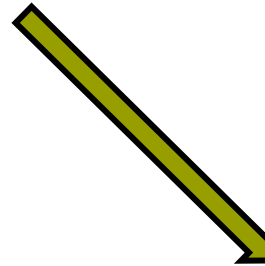
8.700 Wohnungen mit 330 Müllschleusen

Optimierung Gelbe-Sack-Abfuhr

Haushaltsnahe Papierentsorgung (130 Behälter)



42 Liter /
Person/Woche



23 Liter /
Person/Woche

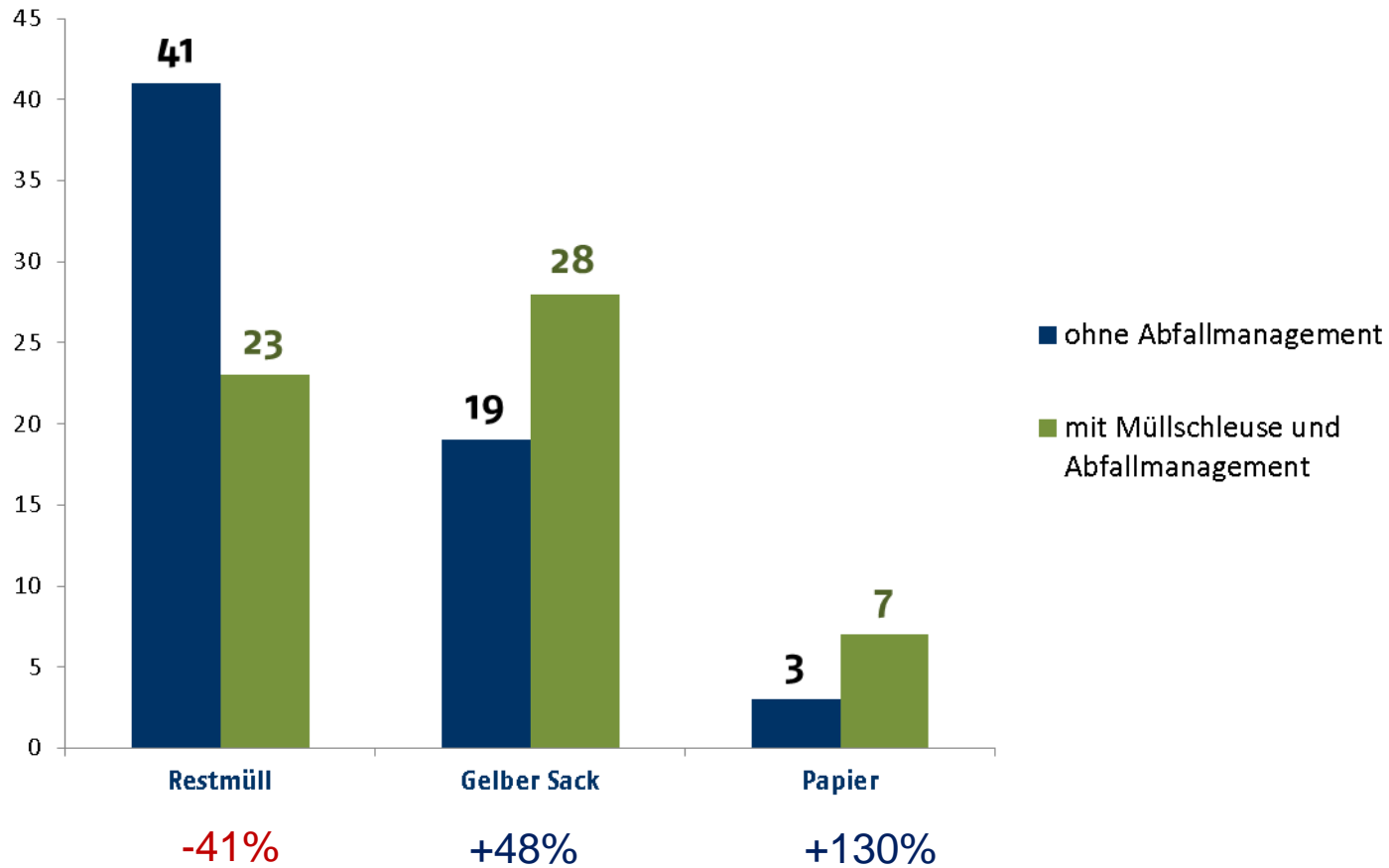


Implementierung und Betrieb von Müllschleusen



- Verbrauchserfassung über volumengestützte Müllschleusen
- Einwurfdeckel verfügen jeweils über eine 20-Liter und 5-Liter-Klappe
- Zugang über individuellen Transponderchip
- Verursachergerechte Abrechnung nach Schüttungsmenge bzw. Mindestmenge

Entwicklung der Abfallströme nach Einführung der Müllschleusen in Liter pro Person und Woche (Zeitraum 01.01.14 – 31.12.14)



Biotonnen

- Wunsch nach Biotonnen im März 2014
- 17 Standplätze testweise mit je 3 Biogefäßen á 90 Liter ausgestattet
- Gefäßgröße und 14-tägige Leerungshäufigkeit sind durch das Bremer Ortsgesetz vorgegeben.

Problem: Bewohner nutzen die Biotonne nicht ordnungsgemäß

Testverlauf:



- ✓ Beschwerden von Mietern und Beirat Vahr
- ✓ Keine Auslieferung weiterer Biogefäße durch UBB
- ✓ Mieterinformationen **Wichtiges zu den Biotonnen**
Damit es Ihnen nicht stinkt!
- ✓ Beirat beschließt den ersatzlosen Einzug der Biotonnen
- ! Bisher gibt es kein zufriedenstellendes System für Großwohnanlagen bei anderen vergleichbaren Wohnungsunternehmen
- ! Beiratsbeschluss: SUBV wird aufgefordert, ein umsetzbares Verfahren zur Entsorgung des Bioabfalls in Großwohnanlagen zu entwickeln

Wertstoffplätze

Mieterinformation über 22 Wertstoffplätze in der Vahr

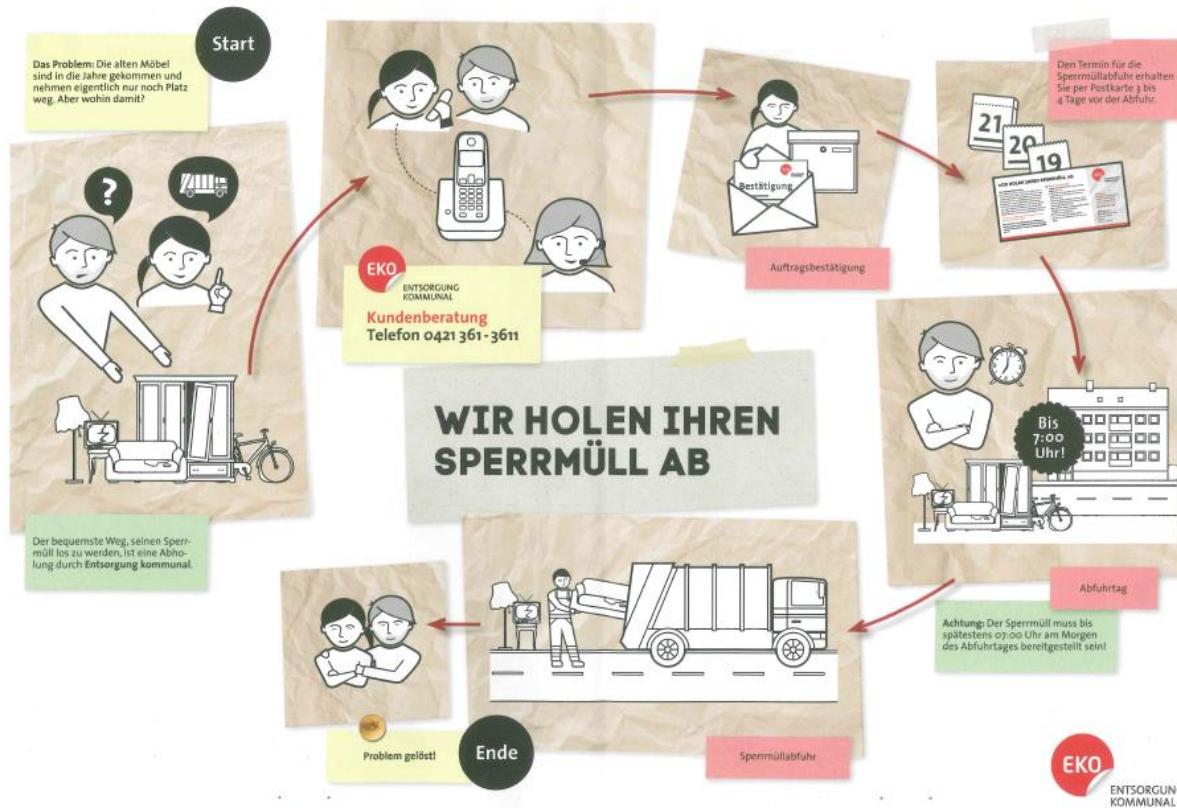


weitere 6 WSP
in Planung

neue Beschilderung
der Standplätze und
Container

Bereitstellung zusätzlicher Altkleider- und Elektro-Container

Sperrmüll:



- ✓ Flyer: Sperrmüll – so ist es richtig
- ✓ Hauswarte informieren frühzeitig ausziehende Mieter
- ✓ Bequem für den Mieter über die Kundenberatung der EKO
- ✓ Datenschutzrichtlinien für unangemeldeten Sperrmüll sind geklärt

Grünschnitt:

- Sonderaktion „Grünentsorgung“ im Herbst und Frühjahr
- Einfache Entsorgung der Pflanzenreste und Erde, wenn die Balkonkästen geleert werden
- 4 Standplätze in der Vahr und Gartenstadt Vahr



Sammlung sperriger Restmüll

- Es wird den Bewohnern 2 x jährlich eine Sammelaktion für sperrigen Restmüll angeboten.
- In diesem Zuge wird zusätzlich für einen guten Zweck gesammelt (Pfannen, Tonnen, Geschirr und Bestecke für die AWO).
- Alle Mieter können bei Bedarf jederzeit die Innotec-Mitarbeiter ansprechen und so unterjährig sperrigen Restmüll entsorgen.

Sonderaktion
Bringen Sie uns Ihren sperrigen Restmüll

„Zu groß für die Klappen?“
Dann bringen Sie ihn uns am **Donnerstag, 11.09.2014** hier vorbei:

An den Müllplätzen
Heidmarkstr./Heideplatz **11.00–12.30 h**
Bispinger Str. 8 **11.00–11.30 h**
Bispinger Str. 20 **11.30–12.00 h**



ACHTUNG: Es werden nur Gegenstände mit einer maximalen Größe bis ca. 60 cm x 60 cm x 60 cm angenommen.

z. B.: Töpfe, Pfannen, Schirme, Schrubber, Kinderspielzeug etc.

Wir weisen ausdrücklich darauf hin, dass anmeldepflichtiger Sperrmüll (Möbel, TV, Kühl-Geräte etc.) nicht angenommen wird.

Zusätzliche Sammelaktion für den guten Zweck! Wir sammeln bei den Terminen Töpfe, Pfannen, Geschirr und Bestecke für die Ausstattung der AWO Übergangsheime in Bremen.

FRAGEN-ANREGUNGEN-PROBLEME ?
Info-Hotline 0300-466 60 32

GEWOBA **Innotec**

(8-17 Uhr, kostenlos aus dem deutsch. Festnetz)

Jährliche Abrechnung der Müllgebühren

Kostenart	angefallene Kosten (EUR)	Berechnung Ihres Anteils	Ihr Anteil (EUR)
Betriebskosten			
Lfd. öffentliche Lasten	2.032.341,44:	446.335,33 m ² x 66,0200 m ² (1)	= 300,62
Niederschlagswassergebühr	141.996,97:	421.141,98 m ² x 66,0200 m ² (4)	= 22,26
Strassenreinigung	65.439,41:	446.335,33 m ² x 66,0200 m ² (1)	= 9,68
Grundgebühr Müllgebühren	320.643,12	: 7.412 Einh. x 1 Einh.	= 43,26
Müllbeseitigung	1.169.855,06	: 6.814.698 Liter x 940 Liter	= 161,37
Müllbeseitigung allg.	81.063,12	: 446.335,33 m² x 66,02 m²	= 11,99
Ungezieferbekämpfung	9.897,92:	446.335,33 m ² x 66,0200 m ² (1)	= 1,46
Gartenpflege	893.899,36:	446.335,33 m ² x 66,0200 m ² (1)	= 132,22
Beleuchtung/Strom	111.146,51:	446.335,33 m ² x 66,0200 m ² (1)	= 16,44
Versicherungen	810.282,00:	446.335,33 m ² x 66,0200 m ² (1)	= 119,85
Hauswart	383.918,08:	446.335,33 m ² x 66,0200 m ² (1)	= 56,79
Gebühr / Kabel	642.919,87:	7.400,0000 x 1,0000 (6)	= 86,88
Gutschrift / Kabel	0,00:	446.048,83 m ² x 66,0200 m ² (2)	= 0,00
Sonstige Betriebskosten	224.887,10:	446.335,33 m ² x 66,0200 m ² (1)	= 33,27
Sonstige Betriebskosten	81.609,99:	435.315,80 m ² x 66,0200 m ² (5)	= 12,38
Summe Betriebskosten			1.002,91

Beispiel eines Schüttungsprotokolls der Firma

Einzelnachweis Chipnr.: 000012345

Auswertungs-Zeitraum: 01.01.2014 - 23.02.2014

Erstellt am: 23.02.2014

Seite: 1

Datum	Zeit	Liter
<i>Mülvverbrauch</i>		
05.01.2014	08:58:55	20
08.01.2014	11:13:59	20
14.01.2014	11:15:32	20
20.01.2014	08:00:17	5
22.01.2014	10:41:01	5
07.02.2014	07:01:09	5
12.02.2014	10:48:17	5
17.02.2014	06:59:34	5
Summe :		85

Preisbildung

$$\text{Müllbeseitigung} \quad 1.169.855,06 \quad : \quad 6.814.698 \text{ Liter} \quad \times \quad 980 \text{ Liter} \quad = \quad 168,23$$

Preis pro Liter steht erst fest, wenn folgende Faktoren feststehen:

Gesamtkosten	gem. Bsp.:	1.169.855,06 €
Gesamtschüttungsmenge	gem. Bsp.:	6.814.698,00 L

Daraus errechnet sich:

Preis pro Liter	gem. Bsp.:	0,1717 €
Preis pro 5 Liter	gem. Bsp.:	0,86 €
Preis pro 20 Liter	gem. Bsp.:	3,43 €

Anzahl Schüttungen bei jährlicher Schüttungsmenge

von 520 L: 26	x	20-Liter-Klappe	von 940 L: 47	x	20-Liter-Klappe
104	x	5- Liter-Klappe	188	x	5-Liter-Klappe

Chronologie

- Januar 2014 Start des Müllprojektes
- März 2014 Infoveranstaltung im Bürgerzentrum Vahr mit indiv. Mieterberatung
- März 2014 testweise Bereitstellung von Biotonnen
- Mai 2014 Verteilung Stadtplan mit Kennzeichnung der Wertstoffplätze
- Juni–September 2014 spielerische Mülltrennung beim Mobilem Sommercafé
- Juli 2014 Mieterinformation zu Fehlbefüllungen der Biotonnen
- Juli 2014 Bedarfsgerechte Mieterberatung gelber Sack/Tonne
- Juli/August 2014 Aktion „Sperriger Restmüll“
- September 2014 nach Rücksprache mit dem Beirat Abzug der Biotonnen
- Oktober 2014 Ankündigung der Grünschnittaktion mit Terminen Oktober & November
- Januar 2015 Mietersprechtag im FQZ
- Januar 2015 Sammelaktion „Sperriger Restmüll“
- März 2015 Ankündigung der Sonderaktion „Grünschnitt“ mit Terminen von März bis Mai
- Juni 2015 Mieterfest Vahrdies und Start Mobiles Sommercafé

Vielen Dank für Ihre Aufmerksamkeit.

