

Tagesbetreuungsangebote für Kinder in der Stadtgemeinde Bremen

Sozialräumlicher Ausbau und Weiterentwicklung der frühkindlichen Förderung und Bildung in der Stadtgemeinde Bremen bis zum Kindergartenjahr 2019/20 - Senatsbeschluss vom 13.01.2015 -

1. Ausbaukonzept bis zum KGJ 2019/20
(Ziele, Ausbau gesamtstädtisch)
2. Angebotsstruktur und Entwicklung im
Stadtteil Vahr ab 2016



Tagesbetreuungsangebote für Kinder in der Stadtgemeinde Bremen

Teil 1:

Ausbaukonzept bis zum
KGJ 2019/20
(Ziele, Ausbau gesamtstädtisch)

Tagesbetreuungsangebote für Kinder in der Stadtgemeinde Bremen

Platz schaffen:

- 50 % Versorgungsquote für 0-<3-Jährige in jedem einzelnen Stadtteil bis 2020
 - Gesamtstädtisch: 967 neue Plätze
- 98 % Versorgungsquote für 3-<6-Jährige in jedem einzelnen Stadtteil bis 2020
 - Gesamtstädtisch: 1.497 neue Plätze

= ca. 30 neue Einrichtungen

Tagesbetreuungsangebote für Kinder in der Stadtgemeinde Bremen

Qualitativer Umbau:

Bis 2020 soll jede Einrichtung für Kindertagesbetreuung ein **durchgängiges Angebot für 0 bis unter 6-jährige Kinder** anbieten können

- durchgängige pädagogische Förderung
- „Elternstress“ abbauen

Tagesbetreuungsangebote für Kinder in der Stadtgemeinde Bremen

Teil 2:

Angebotsstruktur und Entwicklung im Stadtteil Vahr ab 2016

Tagesbetreuungsangebote für Kinder in der Stadtgemeinde Bremen

U3-Versorgungsquote in Einrichtungen im KGJ 2014/15	45 %
U3-Versorgungsquote im KGJ 2014/15 (inkl. Kindertagespflege)	50 %
U3-Betreuungsbedarf laut DJI-Elternbefragung 2013	46 %
Versorgungsquote 3-<6-Jährige im KGJ 2014/15	92 %

Anzahl der neu eingerichteten U3-Plätze bzw. U3-Gruppen zum KGJ 2015/16	2 Gruppe je 10 Plätze
U3-Zielquote in Einrichtungen zum KGJ 2015/16	45%
U3-Zielquote inkl. Kindertagespflege zum KGJ 2015/16	50%

Tagesbetreuungsangebote für Kinder in der Stadtgemeinde Bremen

Tagesbetreuung in der Vahr

- Plätze 0-<3 Jahre: 259 plus PiB 11 Plätze = 270
- Plätze 3-<6 Jahre: 758 plus PiB 1 Plätze = 759

Quelle: Statusbericht II im KGJ 2015/16 (Stichtag: 30.04.2015)

Einrichtungen für Kindertagesbetreuung – nach Einrichtungsart

		0 - <6	Nur 0 - <3	Nur 3 - <6	Schulkinder
OT Gartenstadt Vahr					
1	Kita Bispinger Straße	√			
2	Kita der Ev. Epiphantias-Gemeinde	√			
3	Kita der Ev. Jona-Gemeinde	√			
4	Krippe Kinderkreis Alten Eichen (Eislebener Str.)		X		
OT Neue Vahr Nord					
5	Kita Carl-Severing-Straße	√			
6	Kita August-Bebel-Allee	√			
7	Kita der Ev. Gemeinde Neue Vahr, Standort Heiliggeist	√			
8	Kita VAHRFALLA		X		
9	Kita Regenbogen, Standort Vahr	√			
10	Soz. Päd. SPK Sonnenblumenkinder		X		
OT Neue Vahr Südost					
11	Kita Heinrich-Imbusch-Weg	√			X
12	Kita der Ev. Gemeinde Neue Vahr, Standort Dreifaltigkeit			X	
13	Kita der Ev. Gemeinde Neue Vahr Christus-Gemeinde		X		
14	Kindertagesstätte St. Hedwig			X	
15	Kita Hanna-Harder-Haus		X		
16	Kleinkindgruppe Vahrinis		X		
17	Soz. Päd. Spielkreis Bürgerzentrum Neue Vahr		X		

Quelle: Statusbericht II im KGJ 2015/16 (Stichtag: 30.04.2015)

Tagesbetreuungsangebote für Kinder in der Stadtgemeinde Bremen

	Anzahl der Einrichtungen für Kindertagesbetreuung - nach Einrichtungsart -			
	0 - <6	Nur 0 - <3	Nur 3 - <6	Schulkinder
Stadtteil Vahr gesamt	8	7	2	1

Tagesbetreuungsangebote für Kinder in der Stadtgemeinde Bremen

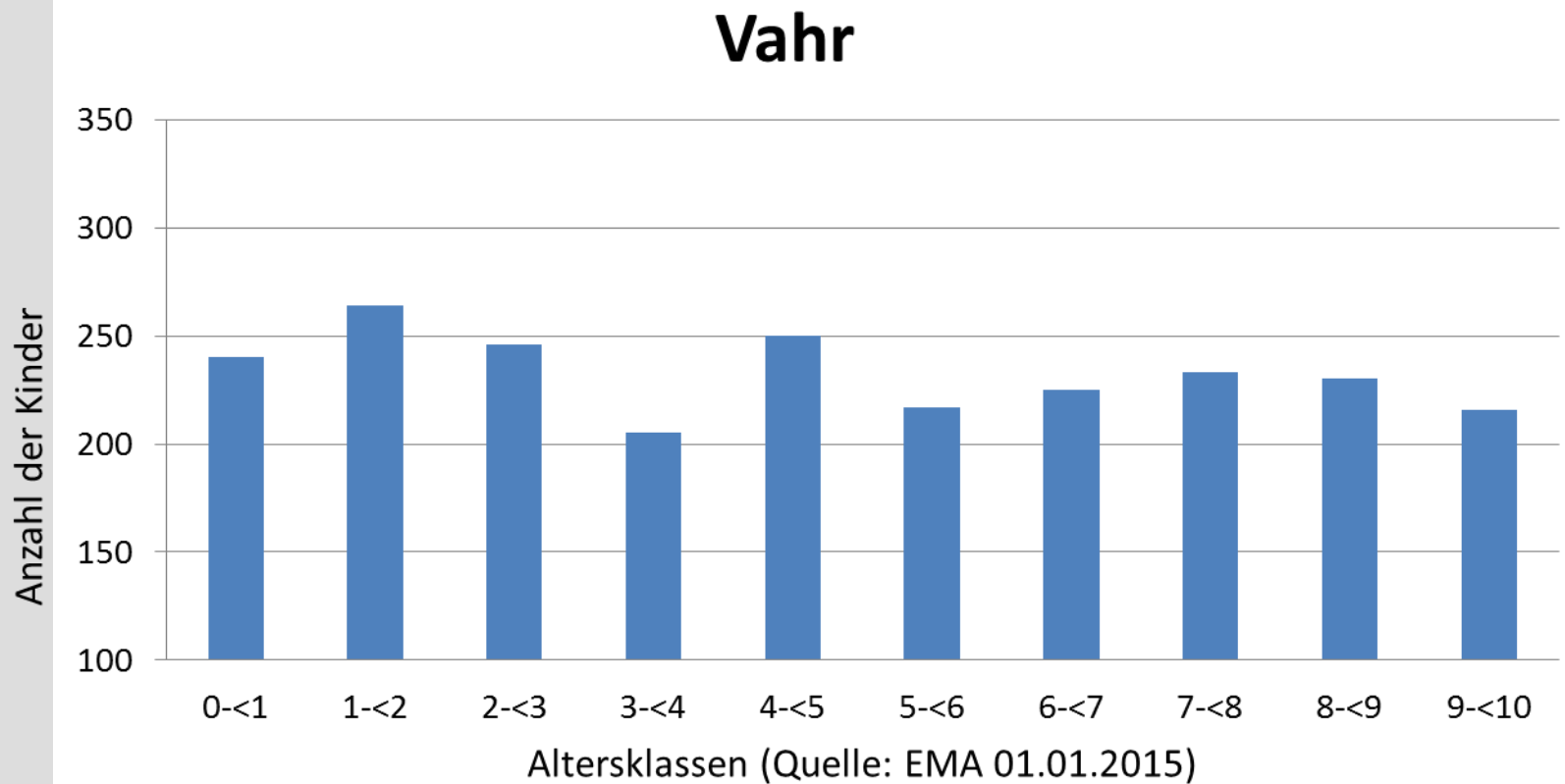
Bevölkerungsentwicklung

Entwicklungsprognose 0-<6-jähriger Kinder bis 2019

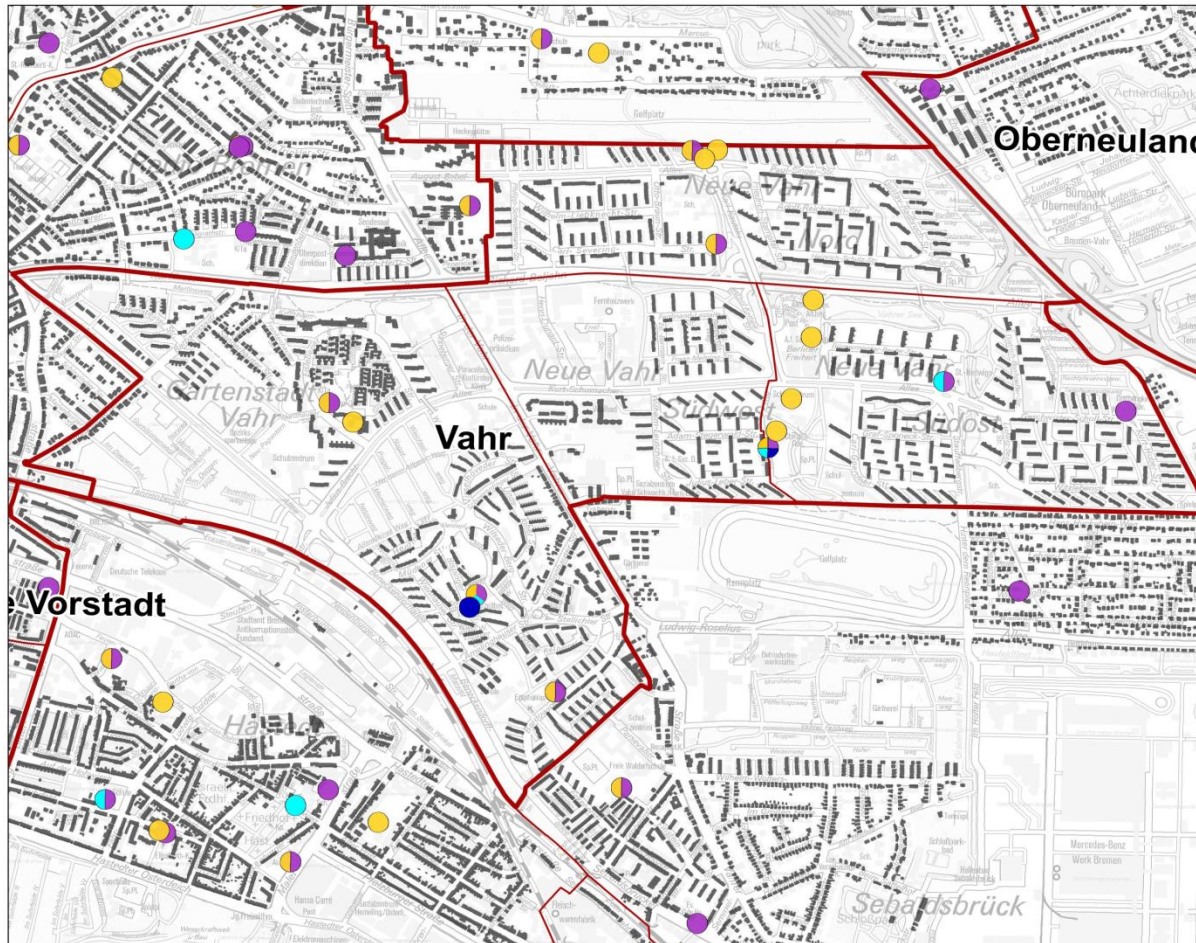
Vahr	2014		2015		2016		2017		2018		2019	
	0-<3	3-<6	0-<3	3-<6	0-<3	3-<6	0-<3	3-<6	0-<3	3-<6	0-<3	3-<6
Anzahl der Kinder	727	700	750	672	744	701	720	715	720	750	720	744
Differenz zum Vorjahr			23	-28	-6	29	-24	14	0	35	0	-6

Quelle: Grundlage der Berechnung sind Daten des Einwohnermeldeamtes zum Stichtag 01.01.2015

Tagesbetreuungsangebote für Kinder in der Stadtgemeinde Bremen



Tagesbetreuungsangebote für Kinder in der Stadtgemeinde Bremen

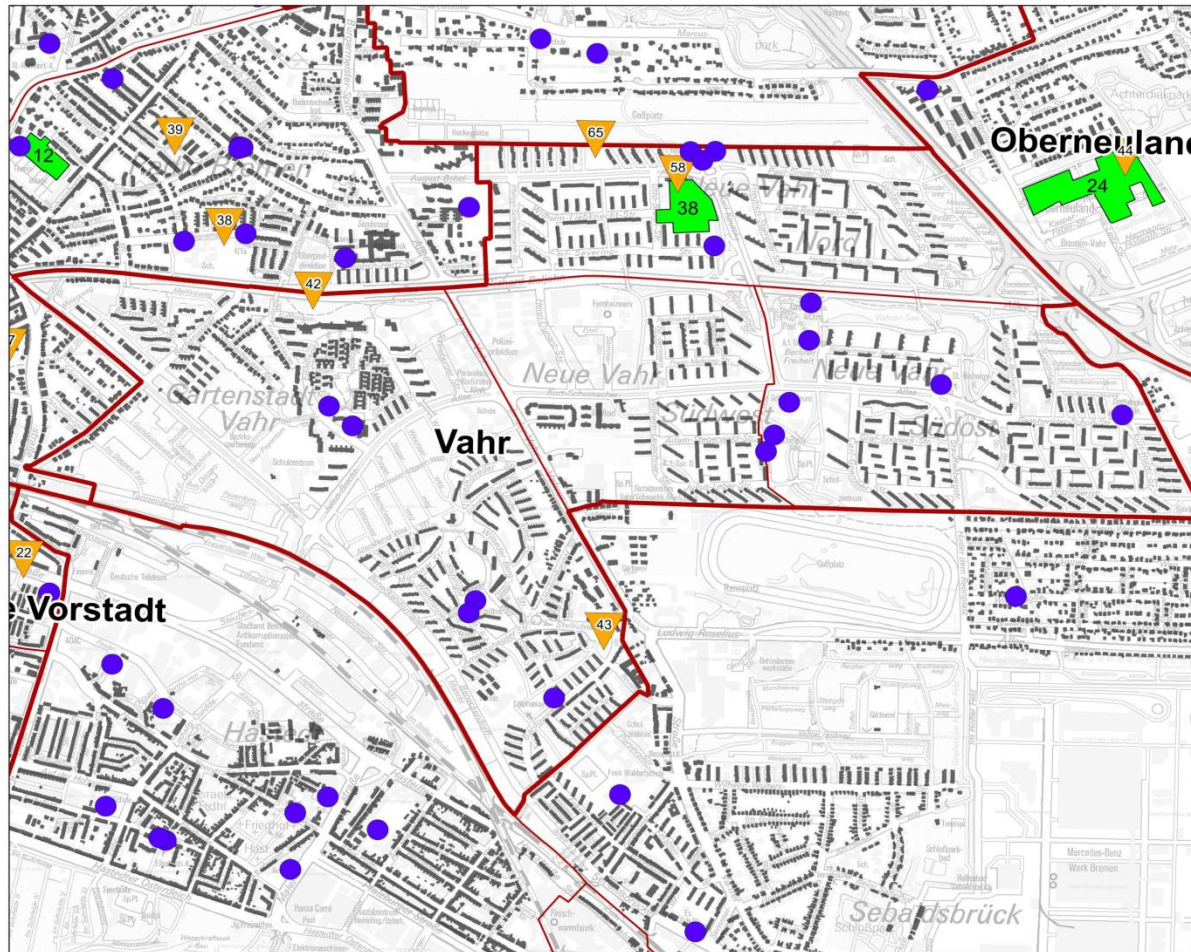


Kindertagesbetreuung in der Stadt Bremen

Darstellung aller
Einrichtungen der
Kindertagesbetreuung und
der jeweiligen
Platzangebote für Kinder
zwischen 0 und 14 Jahren
in den Stadtteilen

(c) Daten: Die Senatorin für Soziales, Kinder, Jugend und Frauen - (c) Hintergrund & Geometrie: GeoBasis-DE / GeoInformation Bremen 2015 - (c) Karte: localplan www.localplan.de

Tagesbetreuungsangebote für Kinder in der Stadtgemeinde Bremen



Kindertagesbetreuung in der Stadt Bremen

Standorte bestehender
und potenziell neuer
Einrichtungen sowie
geplanter Neubaugebiete

Vahr

Potenzielle Ausbauflächen
ID 42 - Großer Kurfürst
ID 43 - Stellichter Straße
ID 58 - Otto-Braun-Straße
ID 65 - Ampelspielplatz

Geplante Wohnbebauung
ID 38 - Otto-Braun-Straße

Legende

Standorte

- Einrichtungen der Kindertagesbetreuung
- ▲ Potenzielle Ausbauflächen
- 7 Interne ID (s. Liste "Potenzielle Ausbauflächen")
- Geplante Wohnbebauung
- 3 Interne ID (s. Liste "Geplante Wohnbebauung")

Verwaltungsebenen

Stadtteile

Ortsteile

Gebäude

Gebäude mit Wohnnutzung

(c) Daten: Die Senatorin für Soziales, Kinder, Jugend und Frauen - (c) Hintergrund & Geometrie: GeoBasis-DE / Geoinformation Bremen 2015 - (c) Karte: localplan www.localplan.de

Tagesbetreuungsangebote für Kinder in der Stadtgemeinde Bremen

Ausbau im Stadtteil Vahr

⇒ Standort Großer Kurfürst(ID 42)

- > Träger: n.n.
- > vier - fünf Gruppen (U-3 + Ü-3-Kinder)
- > Vorstellung bei Sen. f. Bau: 05.08.2015
- > Start geplant: 01.08.2017

Tagesbetreuungsangebote für Kinder in der Stadtgemeinde Bremen

Ausbau im Stadtteil Vahr

⇒ Standort Ampelspielplatz

⇒ z. Zt. Vorlauf in Containern seit 2014

⇒> Träger Kita Bremen

> vier - fünf Gruppen (U-3 + Ü-3-Kinder)

> Start geplant: 01.08.2018

Tagesbetreuungsangebote für Kinder in der Stadtgemeinde Bremen

Haben Sie Fragen?
Hinweise?
Anmerkungen?

Tagesbetreuungsangebote für Kinder in der Stadtgemeinde Bremen

Weitere Informationen:

Kinderbetreuungskompass im Internet:

<http://www.kinderbetreuungskompass.de/Informieren.html>

Senatorin für Soziales, Jugend, Frauen, Integration und Sport

Wolfgang Bulling (wolfgang.bulling@soziales.bremen.de)

Tel. 361-2678

