

Unterbringung von AsylbewerberInnen und Flüchtlingen in Bremen

Beiratssitzung Vahr

15. Dezember 2015

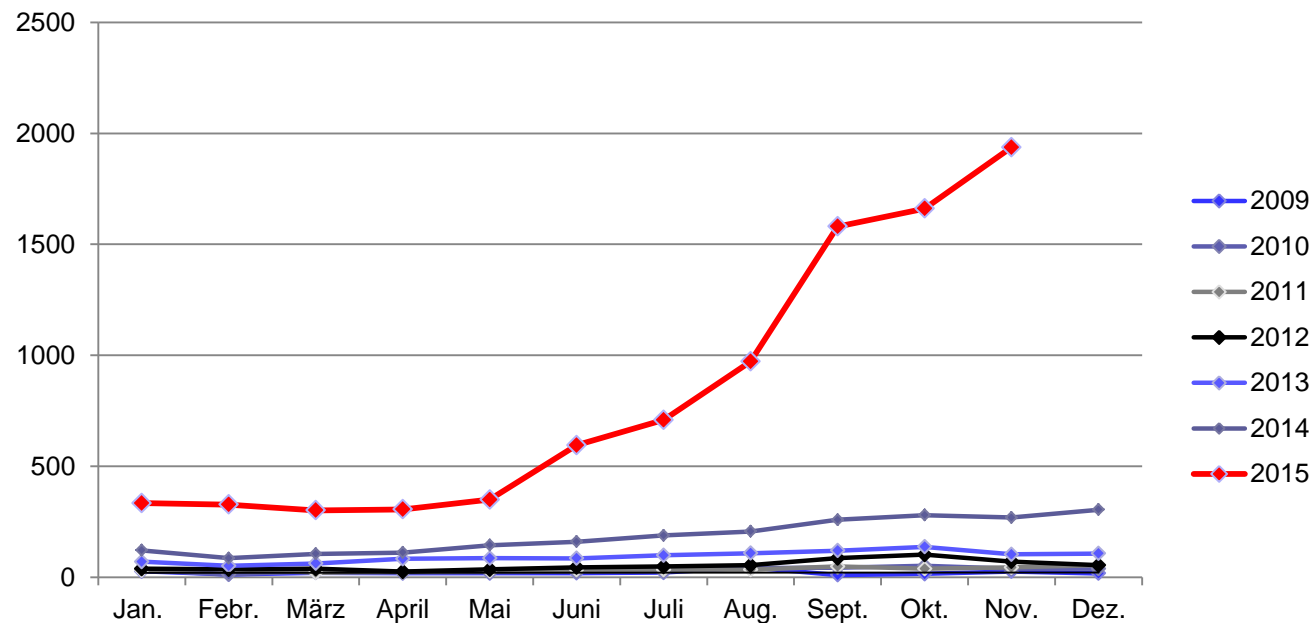
Die Senatorin für Soziales,
Kinder, Jugend und Frauen



**Freie
Hansestadt
Bremen**

Asylbewerber/innen in Bremen

Bundesweite Zuweisung nach dem EASY Verwaltungsverfahren, soweit in der EAE aufgenommen



Gesamtaufnahme nach EASY:

2.233 Personen im Jahr 2014

EASY Aufnahme bis 30.11.2015:

9.073 Personen im Jahr 2015

Prognose nach EASY:

10.000 Personen im Jahr 2015

Verteilung in Deutschland



Verteilungsquoten nach dem Königsteiner-Schlüssel
für die Anwendung im Jahr 2014



© Vermessungsverwaltungen der Länder und BKG 2011, eigene Bearbeitung
Kartographie und Layout: Bundesamt für Migration und Flüchtlinge, Referat 222

- Verteilung erfolgt nach **Königsteiner Schlüssel**.
- Bremen nimmt **0,96 Prozent** aller Flüchtlinge auf.
- Aufteilung nach Landesaufnahmegesetz:
Bremen: 80%
Bremerhaven: 20%

Bestehende und geplante Unterkünfte

Stadtteil	Plätze	Einwohner	Anteil
Obervieland	687	35.726	1,92%
Blumenthal	813	30.690	2,65%
Gröpelingen	1.210	36.042	3,36%
Hemelingen	1.202	42.415	2,83%
Huchting	703	29.411	2,39%
Mitte	1.203	17.809	6,76%
Neustadt	1.499	44.437	3,37%
Osterholz	1.285	37.587	3,42%
Östl. Vorstadt	120	29.819	0,40%
Vahr	541	26.822	2,02%
Veogesack	1.104	32.998	4,25%
Walle	1.286	28.276	4,55%

Bestehende und geplante Unterkünfte

Stadtteil	Plätze	Einwohner	Anteil
Horn-Lehe	730	25.636	2,85%
Oberneuland	680	12.871	5,56%
Findorff	141	25.542	0,55%
Lesum	658	32.559	2,02%
Schwachhausen	314	38.368	0,82%
Borgfeld	130	9.047	1,44%
Woltmershausen	790	13.754	5,74%
Blockland	0	398	0,00%

Unterkünfte Vahr

Bestehend:

- Bardowickstraße (125 Plätze)
- Turnhalle Polizei (96 Plätze)
- Turnhalle Parsevalstraße (120)

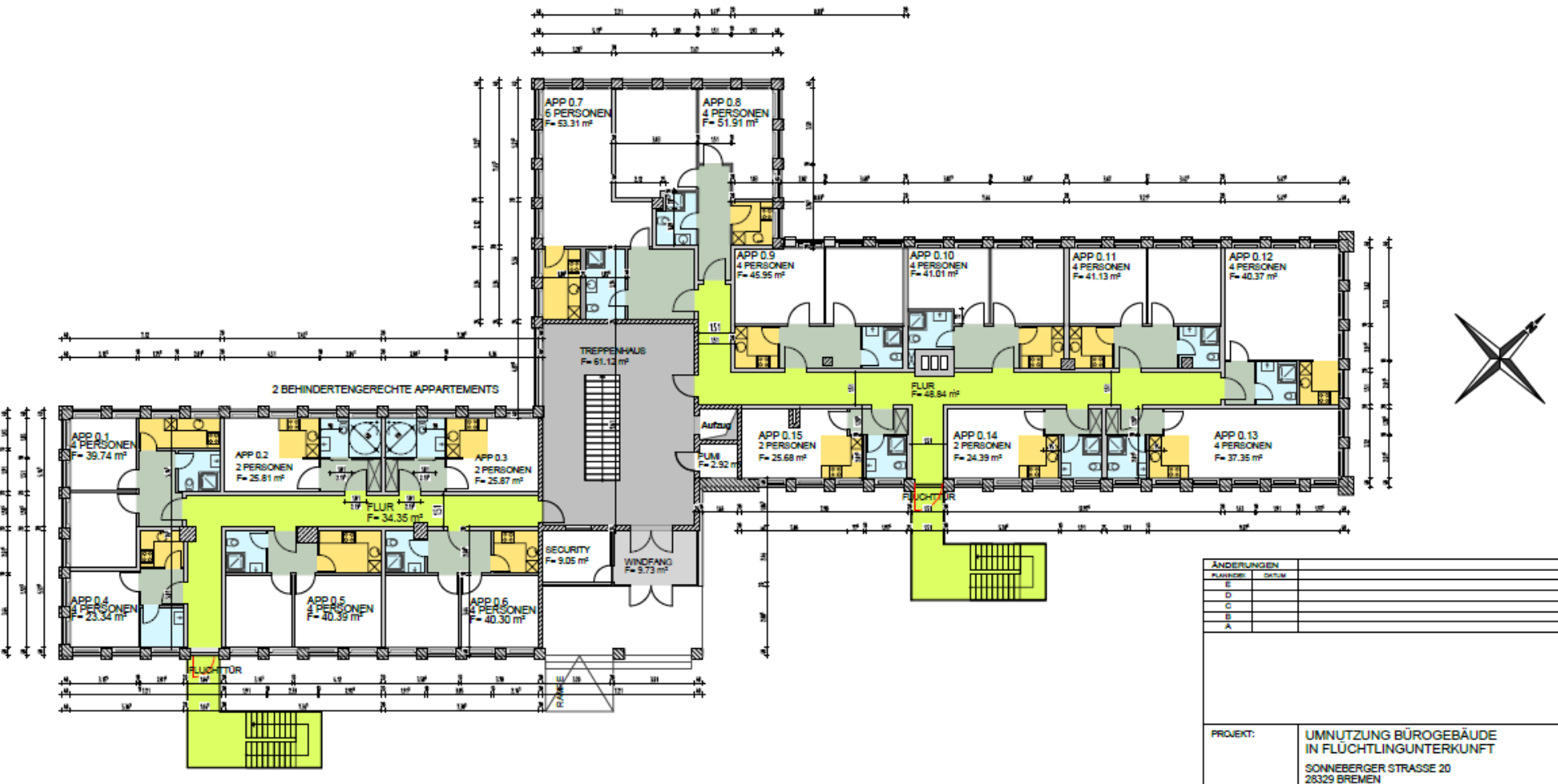
In Planung:

- Sonneberger Straße 20 (ca. 200 Plätze)

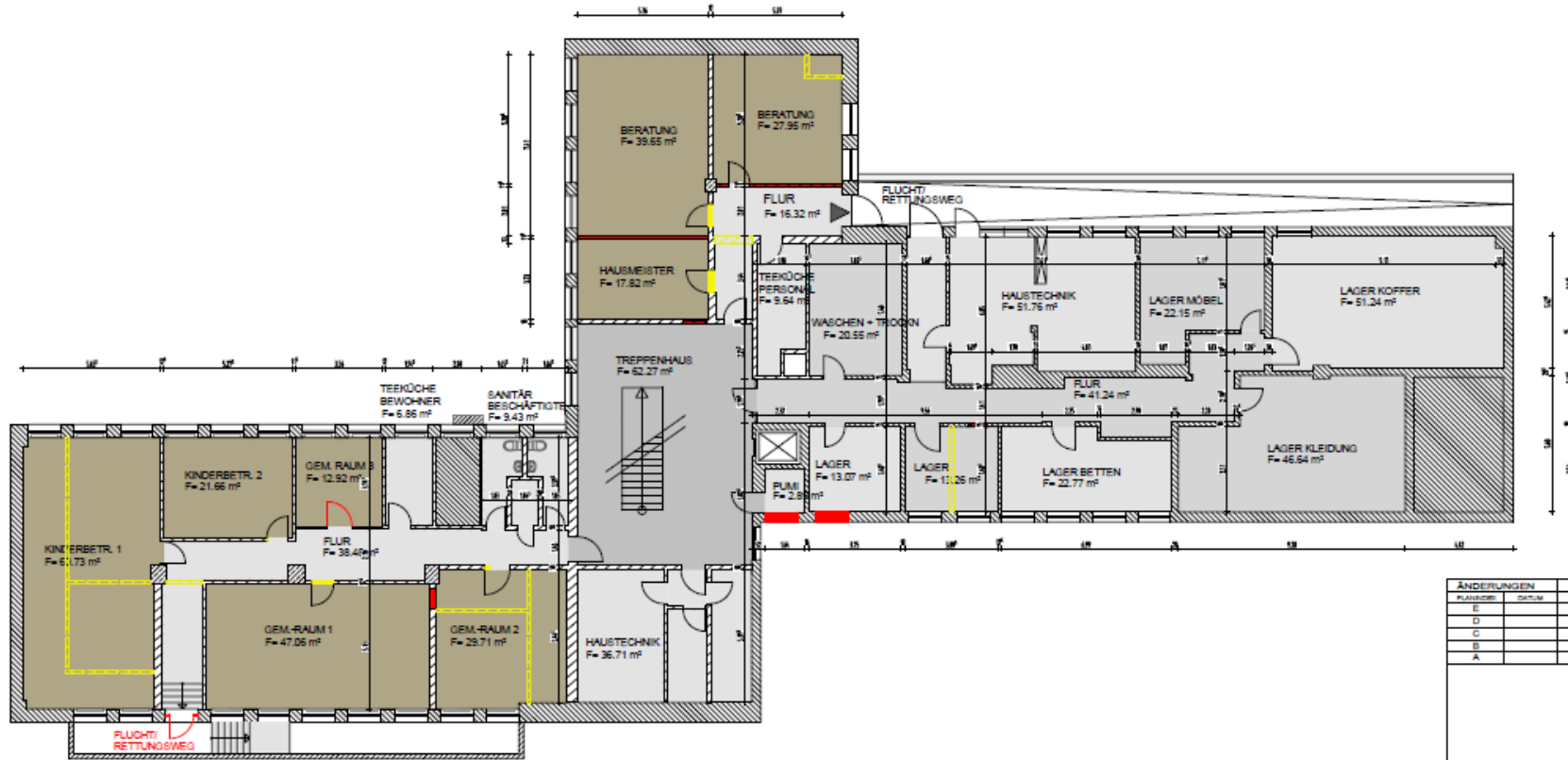
Sonneberger Straße



Sonneberger Straße



Sonneberger Straße



ÄNDERUNGEN	
PLANNR.	DATUM
E	
D	
C	
B	
A	

Sonneberger Straße

- ca. 200 Plätze
- Unterbringung in Form eines Übergangswohnheims
- Nutzung als ÜWH 10 Jahre
- Apartments
- Sprachkurse
- Kinderbetreuungsangebot

