



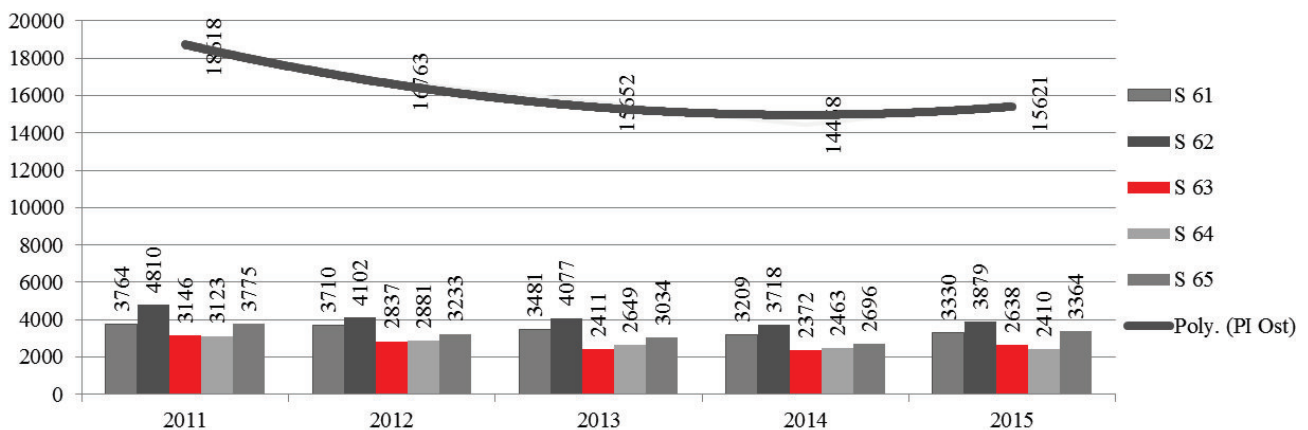
Polizei Bremen

Kriminalitätsentwicklung 2015 im Stadtteil

**Beiratssitzung Schwachhausen
28. April 2016**



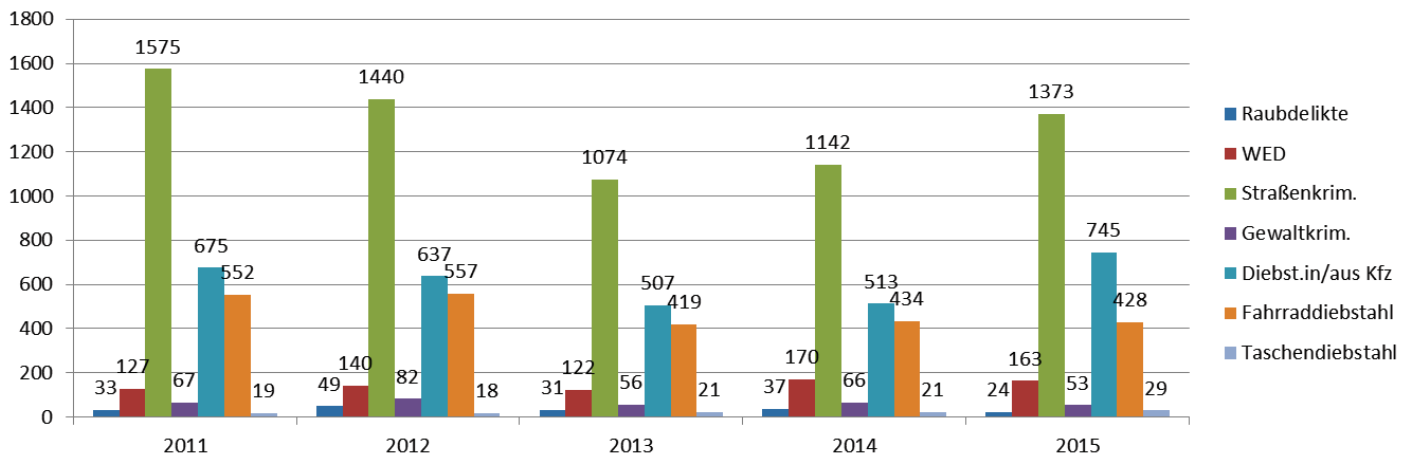
Kriminalitätsentwicklung in der PI Ost



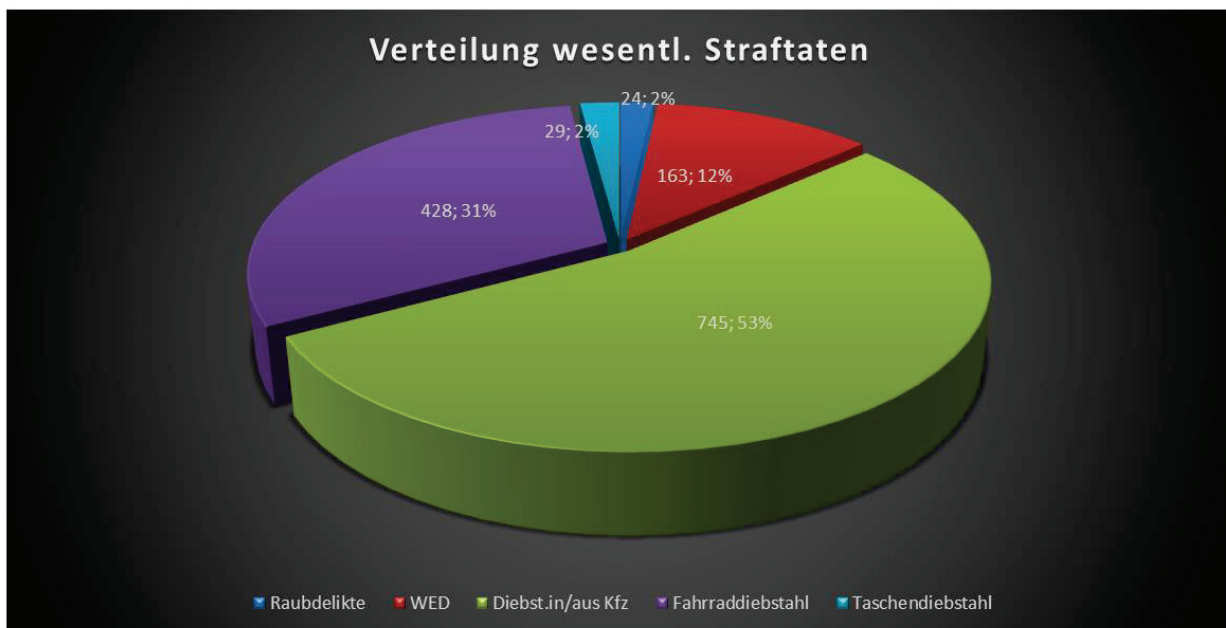
- Im Bremer Osten stieg die Zahl der gesamt registrierten Taten ggü. dem Vorjahr erstmals leicht an (+ 1163 Taten), liegt aber noch deutlich um minus 601 unter dem 5-Jahresmittel
- Schwachhausen liegt im Trend
- Insgesamt ist der Verlauf über die Jahre schwankend



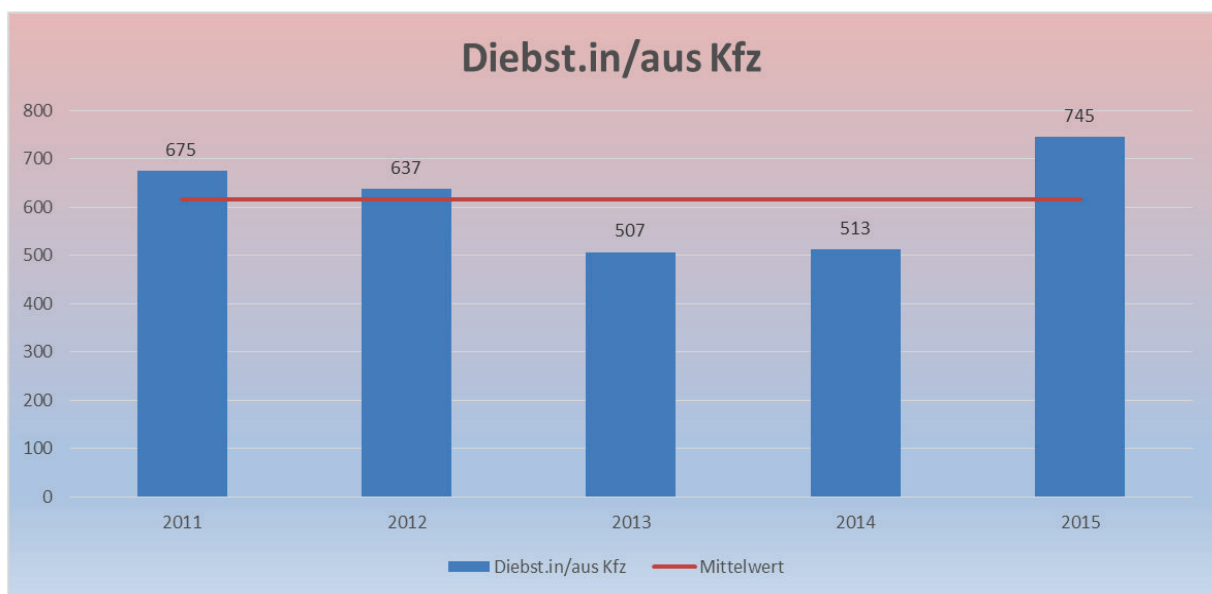
Entwicklung in Schwachhausen



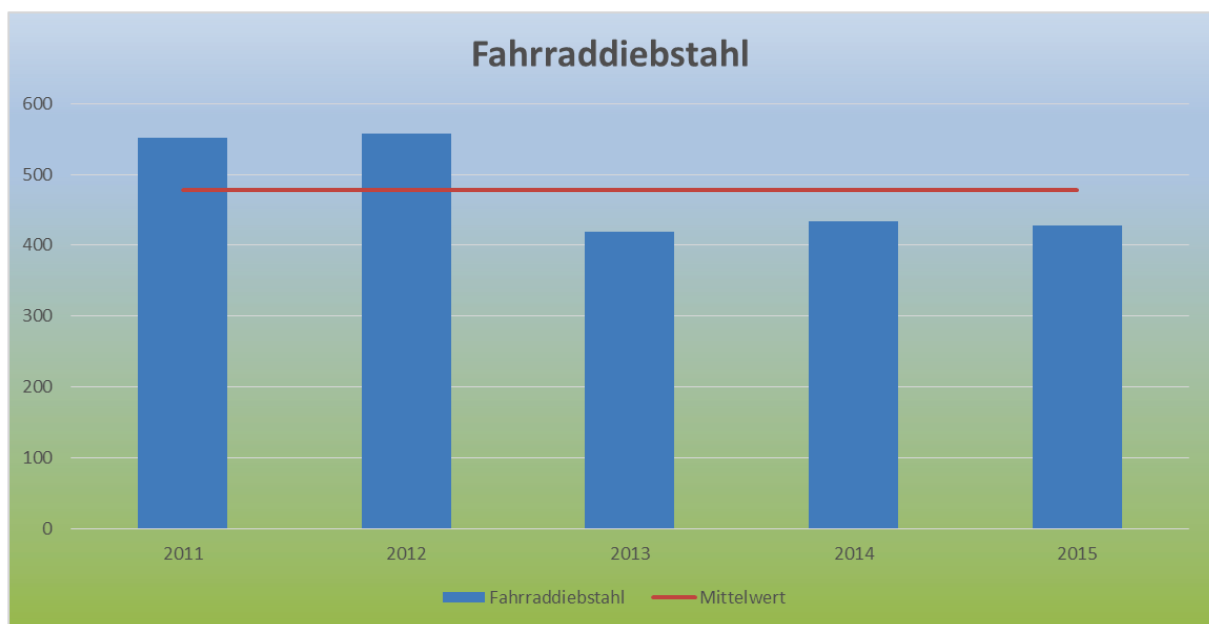
- In Schwachhausen stieg die Gesamtzahl der Straftaten ggü. 2014 um 266 (abs.), 11% zwar leicht an,
- Liegt aber noch deutlich unter dem 5-Jahres-Mittel



- In Schwachhausen stieg die Gesamtzahl der Straftaten ggü. 2014 um 266 (abs.) mit 11% zwar leicht an,
- liegt aber noch deutlich unter dem 5-Jahres-Mittel.
- Verantwortlich für Anstieg sind Delikte ums KfZ
- Zu beachten auch WED mit knapp 9 % (127 Taten abs.)



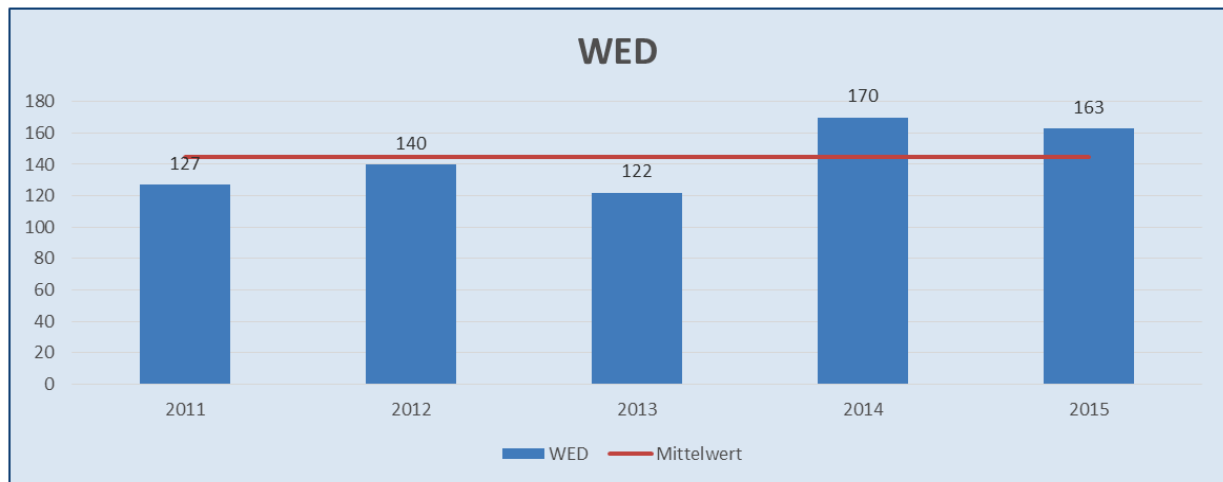
- Taten deutlich angestiegen
- Viele auswärtige Geschädigte (Veranstaltungsbesucher)
- Trend 1. Quartal 2016 nicht erkennbar rückläufig
- Neben „Gelegenheitstaten“ offenbar auch gezielter Teilediebstahl



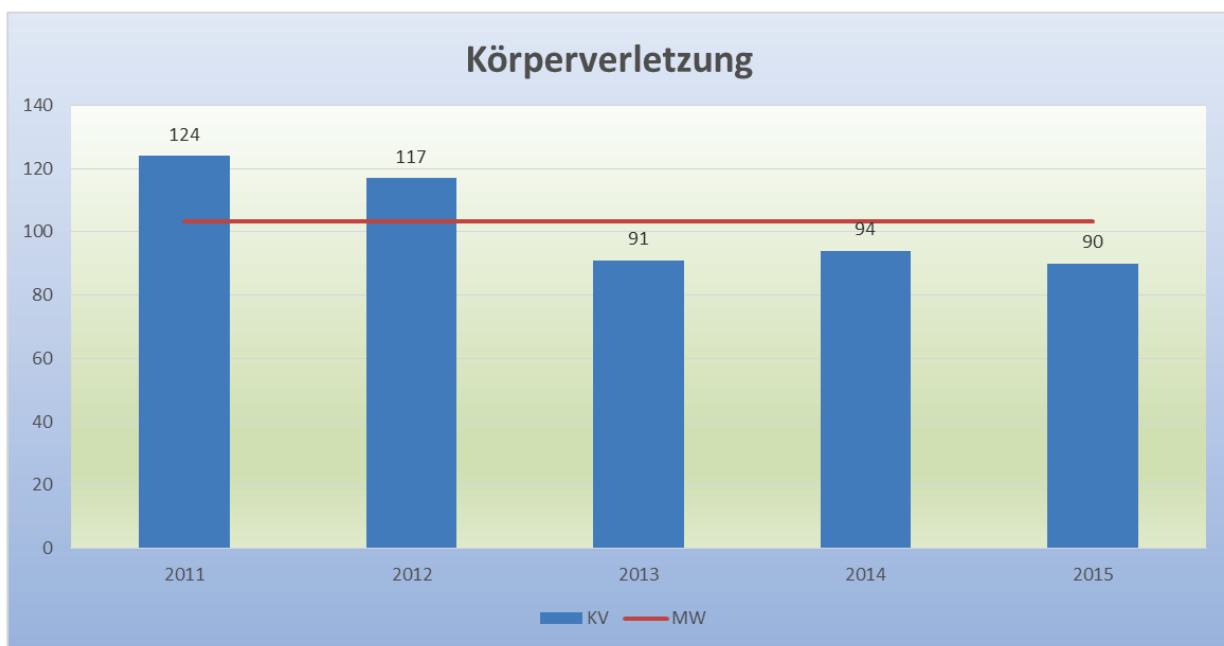
- Anzahl leicht gesunken, deutlich unter dem Mittelwert von 478
- Wertigkeit der Schlösser entspricht häufig nicht der der Fahrräder
- Anstieg von D aus Kellerräumen/Garagen etc.
- Täter gemischt (Gelegenheitstäter bis organisierte Einzeltäter/Gruppen)



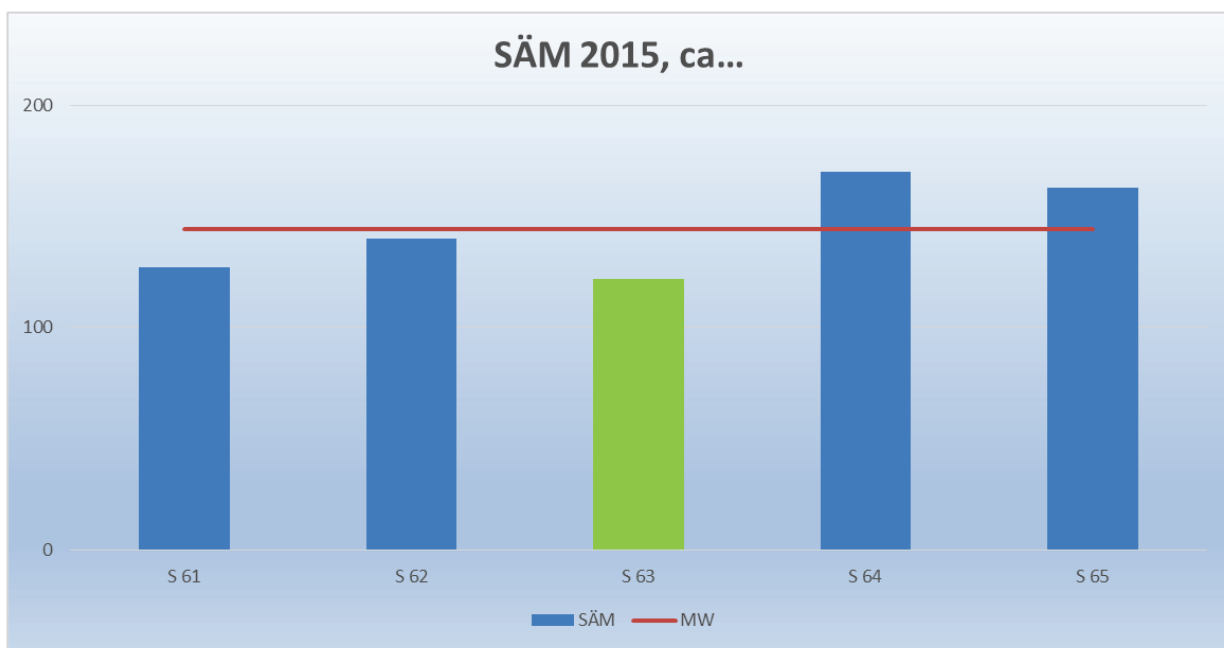
Wohnungseinbruchsdiebstahl



- Anzahl der WED leicht gesunken, trotzdem über dem Mittelwert von 144
- Anteil der TWE liegt bei ca. 1/3
- Der Anteil der Versuche steigt
- Trend 1. Quartal 2016 nicht erkennbar rückläufig
- In der Regel reisende TV von Außerhalb, kaum „reviereigene“



- Körperverletzungsdelikte insgesamt rückläufig
- Deutlich unter 5-Jahresmittel von 103
- Geringster Wert im 5-Jahrestrend



- Keine PKS, keine Vergleichszahlen
- Geringster Wert im 5-Jahresmittel
- Geringster Wert in der PI Ost



Vielen Dank für Ihre Aufmerksamkeit