

# Schulstandortplanung 2016 bis 2025

---

*Beteiligungsverfahren  
im Stadtteil Schwachhausen*



# Schulstandortplan

- Planung für alle öffentlichen allgemeinbildenden Schulen in der Stadtgemeinde Bremen
- Entwicklungsperspektiven für 2016 bis 2025
- Schwerpunkte:
  - Ganztagsschulausbau in den Grundschulen
  - Inklusive Beschulung im Bereich »W&E«
  - Anpassung der schulischen Kapazitäten an demographische Verschiebungen



# Grundlagen der Planung

- Regelgrößen für Schulen
  - Grundschule: 2 bis 4 Züge
  - Oberschule und Gymnasium: 3 bis 6 Züge
  - Gymnasiale Oberstufe: 4 bis 6 Profile
- Regelfrequenzen für Klassengrößen
  - Grundschule: 24 Schülerinnen und Schüler
  - Oberschule: 25 Schülerinnen und Schüler
  - Gymnasium: 30 Schülerinnen und Schüler
  - Abschlüsse für inklusive Klassen, nachteilige Sozialindikatoren und kleine Räume



# Herausforderungen

- Stadtteilbezogene Prognosedaten zur Einwohnerentwicklung liegen erst zum Sommer vor.
- Prognose für die Planregion Mitte:
  - Grundschulen bis 2018/19 mit stabilen Zahlen, danach Anstieg um bis zu 10 Prozent
  - an Oberschulen leichter Anstieg für 2017/18 gesehen, danach wieder stabile Zahlen
- Jährliches Monitoring erforderlich, um Anpassungen rechtzeitig vornehmen zu können.



# Schulen in Schwachhausen

- vier Grundschulen
  - Schule am Baumschulenweg
  - Schule an der Carl-Schurz-Straße
  - Schule an der Freiligrathstraße
  - Schule An der Gete
- zwei Förderzentren
  - Georg-Droste-Schule
  - Schule an der Fritz-Gansberg-Straße

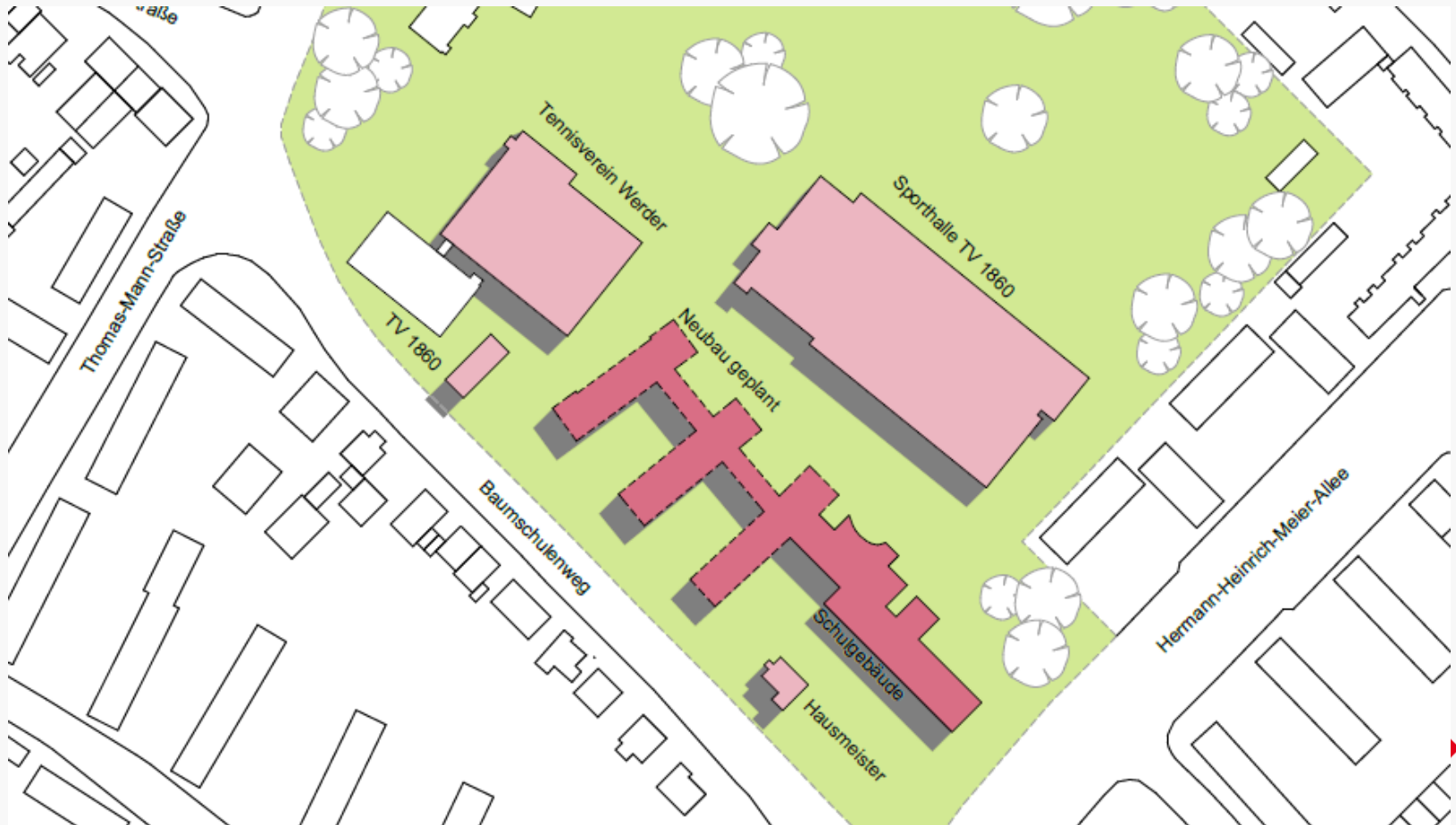


# Schulen in Schwachhausen

- eine Oberschule
  - Oberschule Am Barkhof
- zwei Gymnasien
  - Hermann-Böse-Gymnasium
  - Kippenberg-Gymnasium



# Schule am Baumschulenweg



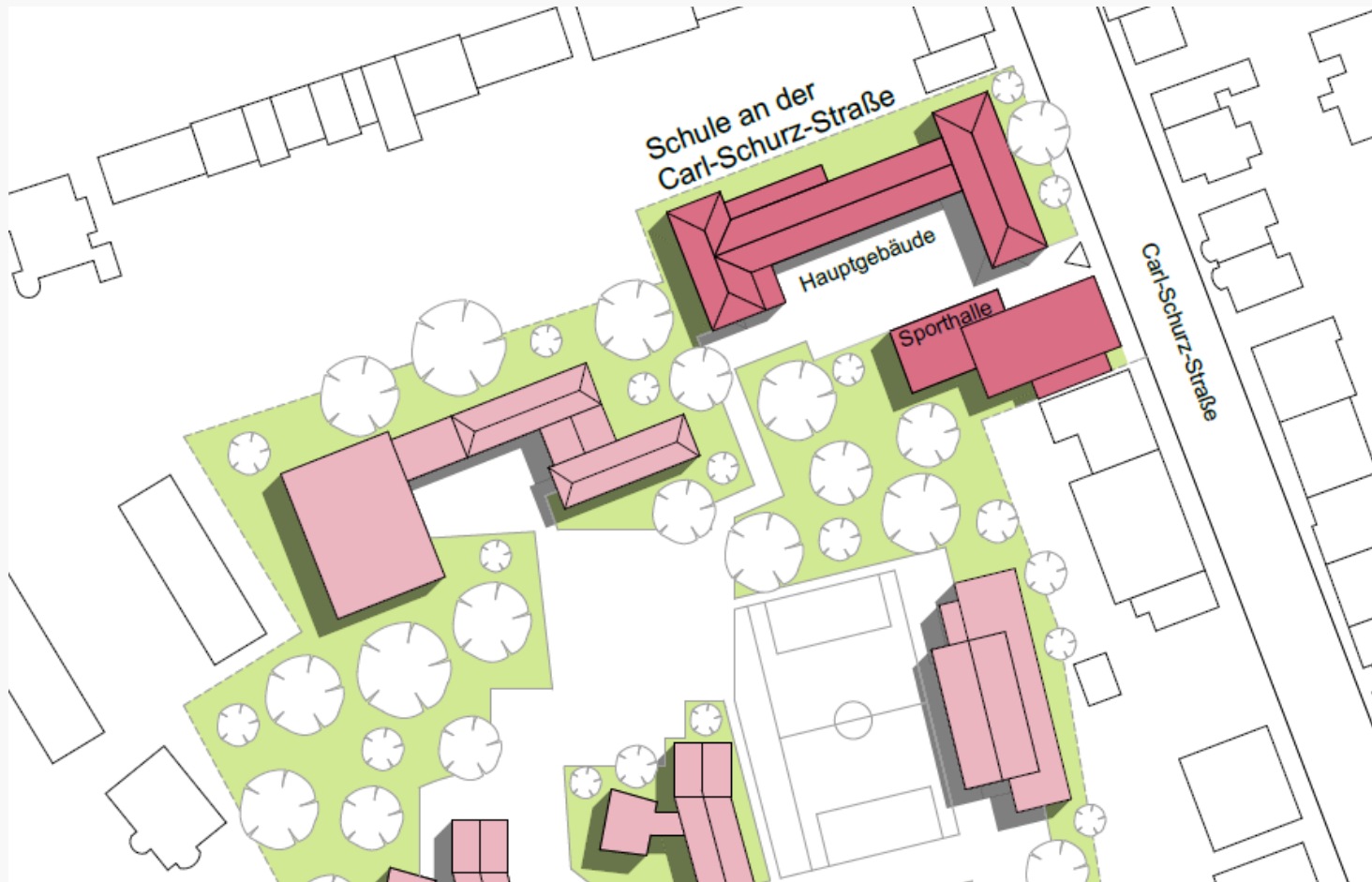
# Schule am Baumschulenweg

- zukünftig vierzügige Grundschule für bis zu 384 Schülerinnen und Schüler
- gebundene Ganztagschule seit 2004/05
- Einzugsgebiet:
  - Ortsteil Neu-Schwachhausen
  - Ortsteil Riensberg (bis Friedhof)





# Schule an der Carl-Schurz-Straße

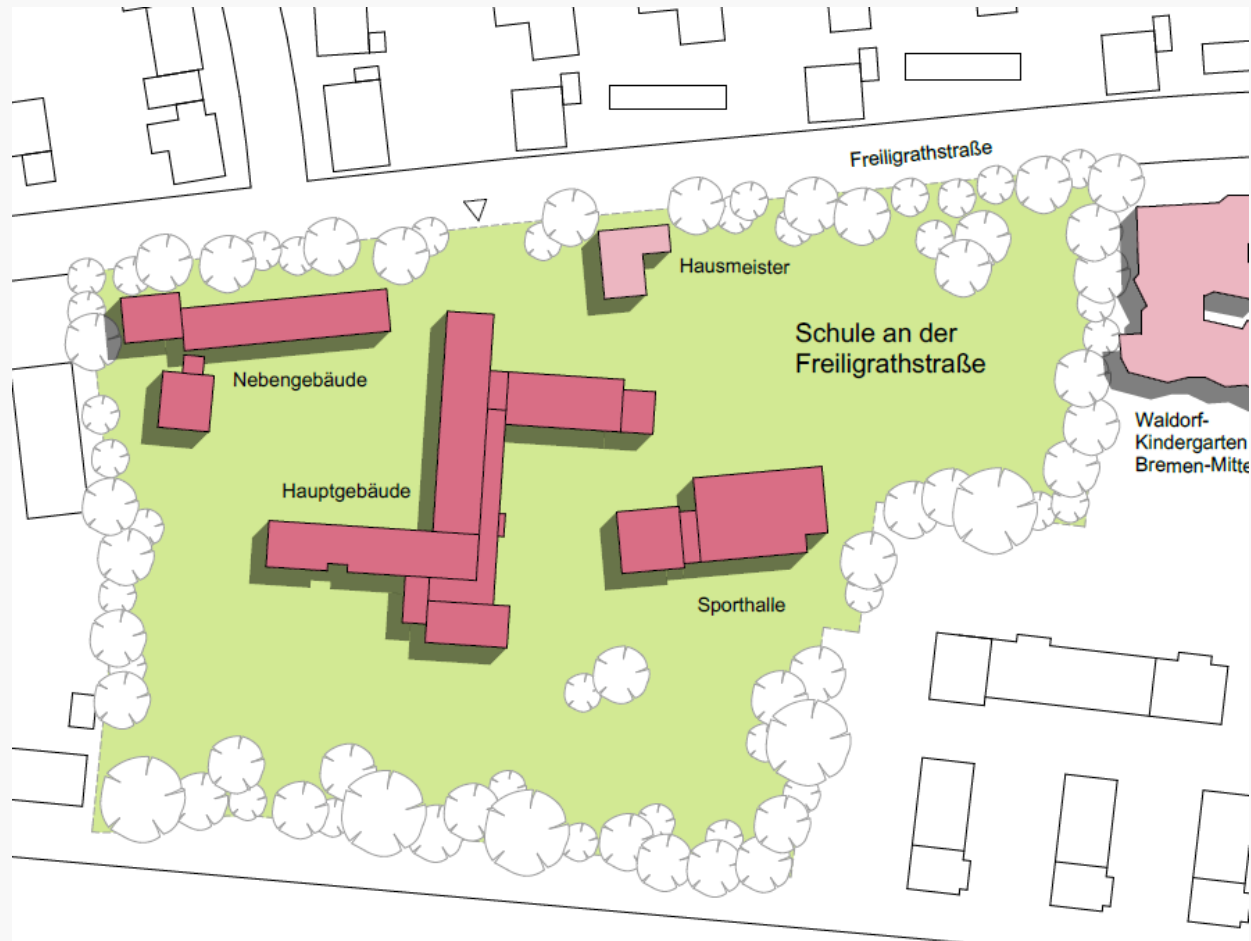


# Schule an der Carl-Schurz-Straße

- dreizügige Grundschule für bis zu 288 Schülerinnen und Schüler
- noch kein Ganztagsangebot
- Einzugsgebiet:
  - Ortsteil Barkhof
  - Ortsteil Bürgerpark
  - Ortsteil Schwachhausen



# Schule an der Freiligrathstraße



# Schule an der Freiligrathstraße

- dreizügige Grundschule für bis zu 288 Schülerinnen und Schüler
- noch kein Ganztagsangebot
- inklusive Beschulung im Bereich »W&E«
- Einzugsgebiet:
  - Ortsteil Radio Bremen



# Schule An der Gete



# Schule An der Gete

- dreizügige Grundschule für bis zu 288 Schülerinnen und Schüler
- gebundene Ganztagschule seit 2012/13
- Einzugsgebiet:
  - Ortsteil Gete
  - Gebiete nördlich der Bismarckstraße im Stadtteil Östliche Vorstadt
  - sogenanntes Barbarossaviertel in der Vahr



# Georg-Droste-Schule



# Georg-Droste-Schule

- Spezialförderzentrum für den Förderbedarf Sehen
- Doppelfunktion:
  - überregionaler Beschulungsort für die gesamte Stadtgemeinde Bremen
  - mobile pädagogische Fachdienste: dezentrale Unterstützung für diejenigen Schülerinnen und Schüler, denen es bereits möglich ist, in einer Regelschule am Unterricht teilzunehmen





# Schule an der Fritz-Gansberg-Straße

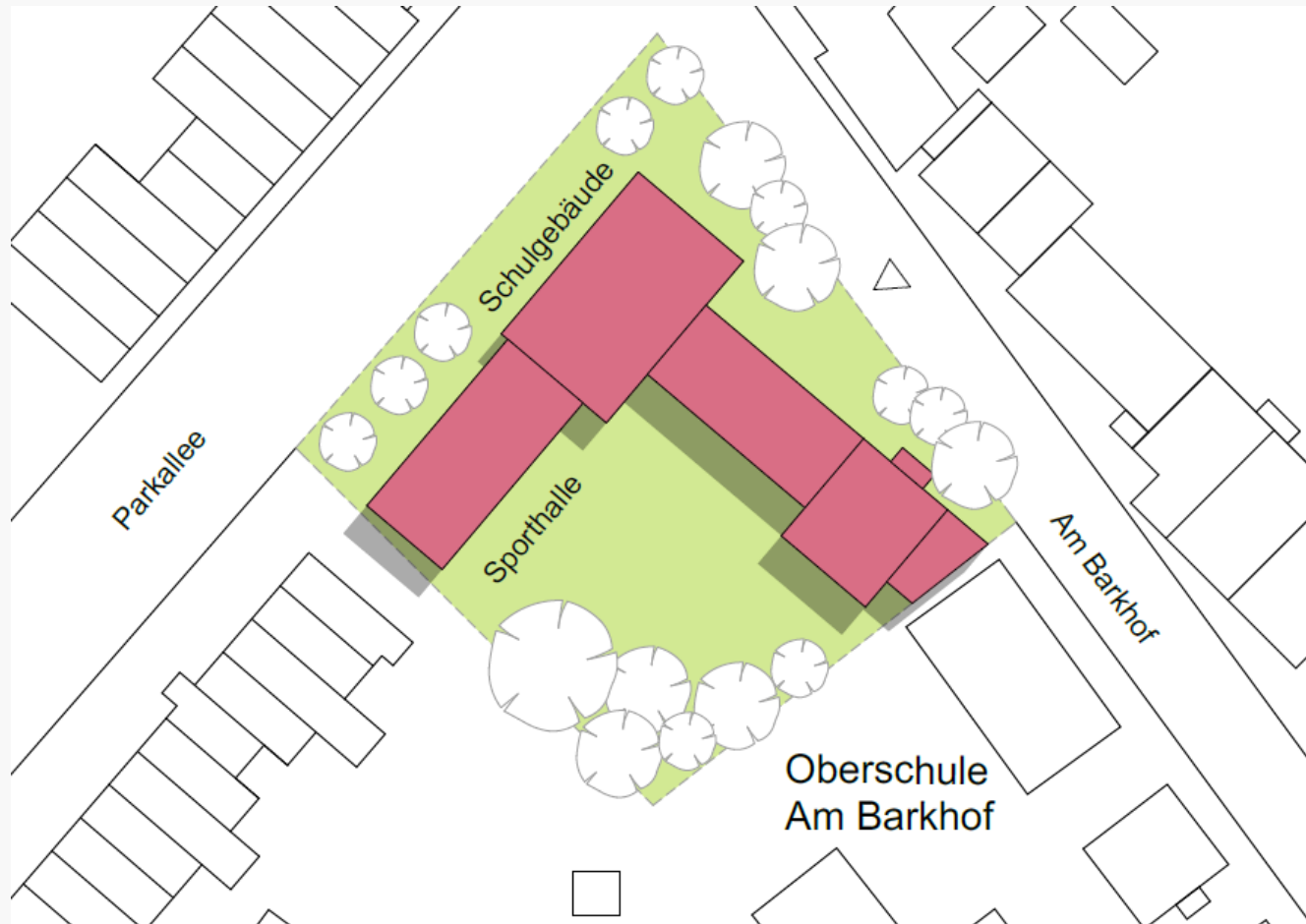


# Schule an der Fritz-Gansberg-Straße

- Spezialförderzentrum für den Bereich sozial-emotionale Entwicklung
- überregionaler Beschulungsort für die gesamte Stadtgemeinde Bremen
- Schulform ist im Schulgesetz vorerst nur bis zum 31. August 2018 vorgesehen
- Zukunft des Schulstandortes hängt von den Ergebnissen der Evaluation des neuen bremischen Schulsystems ab



# Oberschule Am Barkhof

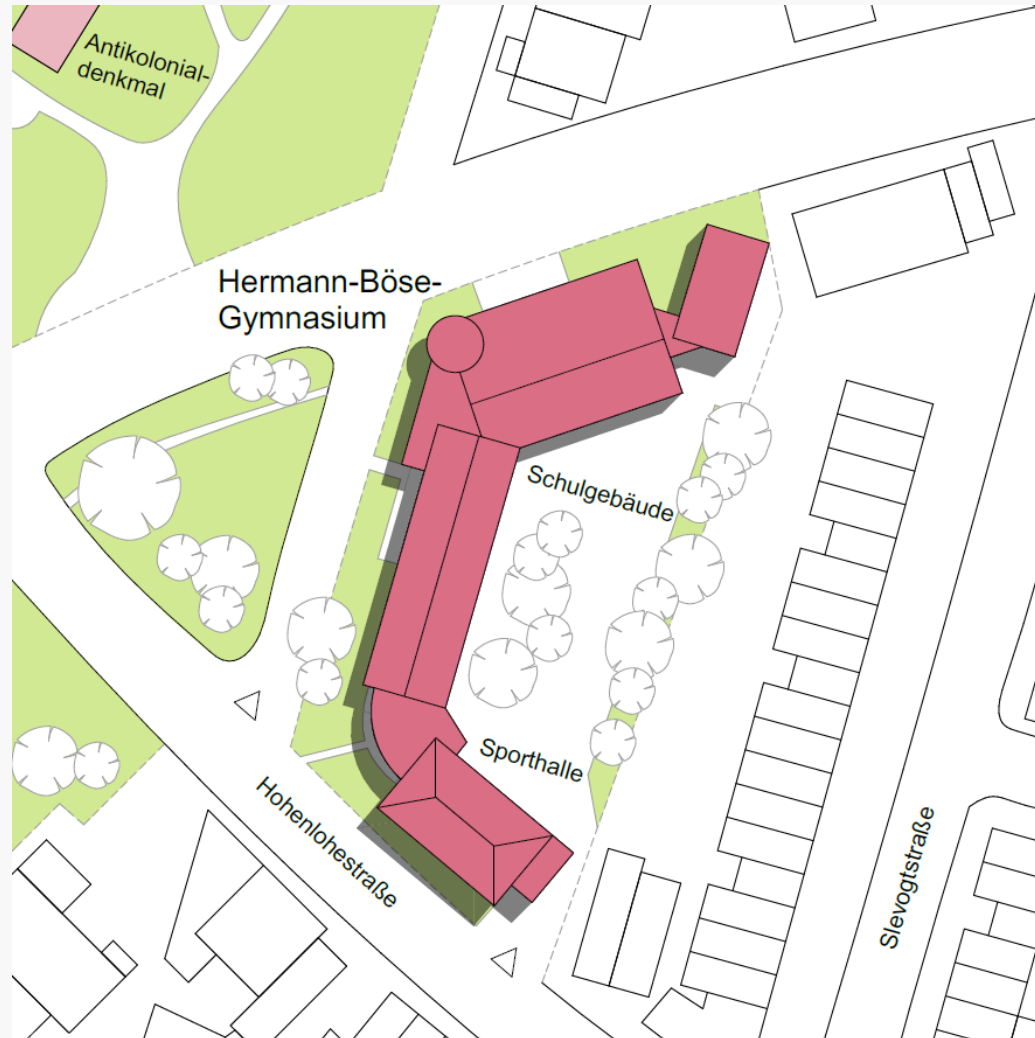


# Oberschule Am Barkhof

- dreizügige Oberschule für bis zu 396 Schülerinnen und Schüler
- zugeordnete Grundschulen:
  - alle vier Grundschulen des Stadtteils
- zugeordnete Gymnasiale Oberstufe:
  - Die Schule kommt zum Schuljahr 2016/17 in den Abschlussjahrgang. Die Frage der Zuordnung steht daher aktuell an.



# Hermann-Böse-Gymnasium

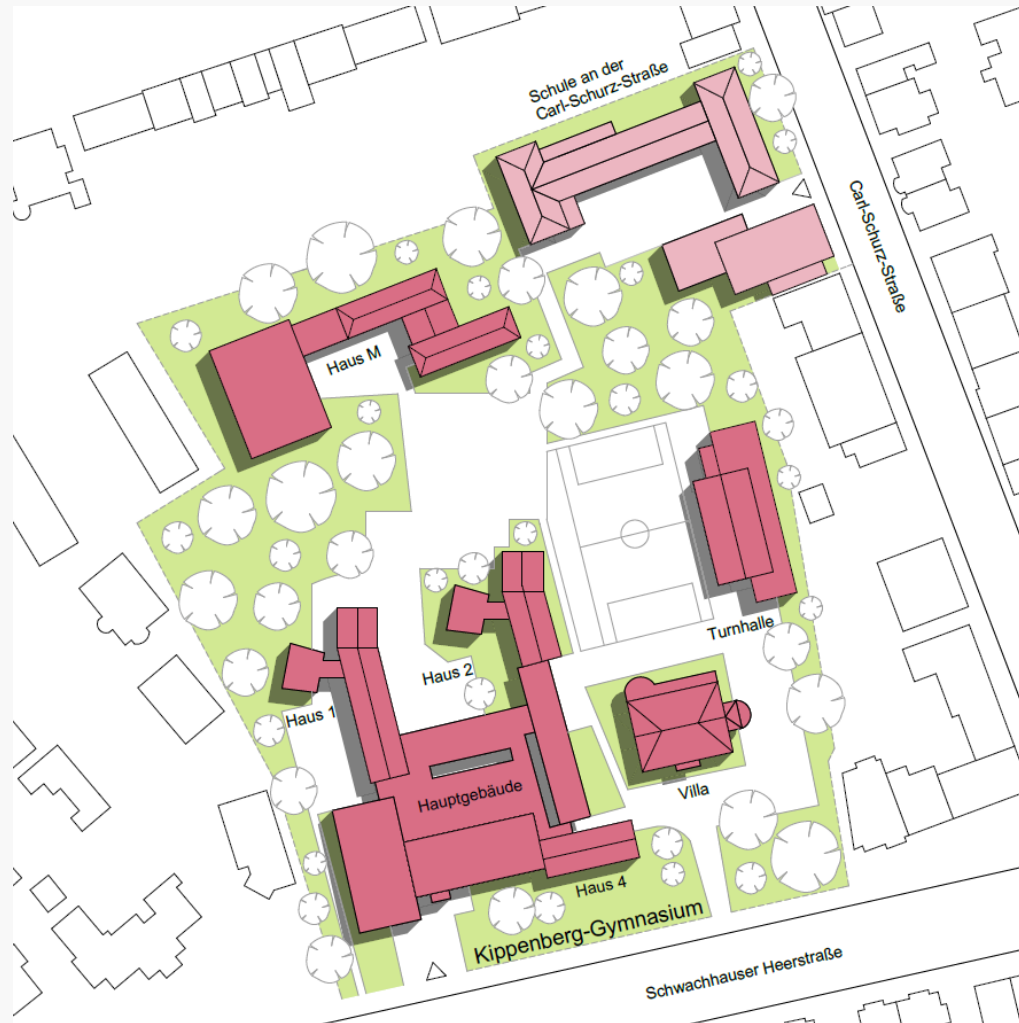


# Hermann-Böse-Gymnasium

- in den Klassen 5 bis 9 vierzügiges Gymnasium für bis zu 648 Schülerinnen und Schüler
- Gymnasiale Oberstufe mit durchschnittlich rund 400 Schülerinnen und Schülern
  - fünf Profile: »International Baccalaureate«, »Bilinguales Profil«, »Wirtschaftliches Profil«, »Mathematisch-naturwissenschaftliches Profil«, »Naturwissenschaftliches Profil«
- schwierige Raumsituation



# Kippenberg-Gymnasium



# Kippenberg-Gymnasium

- in den Klassen 5 bis 9 fünfzügiges Gymnasium für bis zu 900 Schülerinnen und Schüler
- Gymnasiale Oberstufe mit durchschnittlich rund 400 Schülerinnen und Schülern
  - fünf Profile: »Kommunikation – in Wort und Bild«, »Cultures in Context«, »Global Issues and Human Resources«, »Welt der Mathematik – Mathematik der Welt«, »Wissenschaft vom Leben – lebendige Wissenschaft«





# Schwerpunkte für Schwachhausen

- Genaue Beobachtung der Bevölkerungsentwicklung in enger Abstimmung mit der Stadtentwicklungsplanung
- Gegebenenfalls (kurz- bis mittelfristige) Anpassung der schulischen Kapazitäten
- Begleitung der schulischen Entwicklung im Bereich Ganztagschule und Oberschule
- Engere Verzahnung von Kita und Schule



# Perspektiven für Schwachhausen

- Ausbau ganztägiger Bildungs- und Betreuungsangebote:
  - Schule an der Carl-Schurz-Straße
  - Schule an der Freiligrathstraße
- Räumliche Situation am Hermann-Böse-Gymnasium
- Zukunft des Standortes an der Fritz-Gansberg-Straße



**Herzlichen Dank  
für Ihre  
Aufmerksamkeit!**

