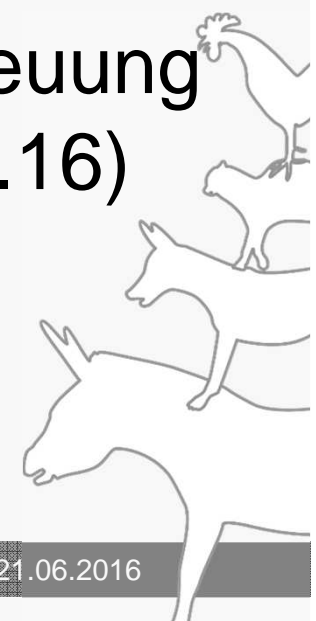


# Beiratssitzung im Stadtteil Vahr

am 21.06.2016

---

Bericht zum Ausbau der Kindertagesbetreuung  
nach dem Statusbericht II (Stichtag 8.5.16)



# **Sozialräumlicher Ausbau und Weiterentwicklung der frühkindlichen Förderung und Bildung in der Stadtgemeinde Bremen bis zum Kindergartenjahr 2019/20**

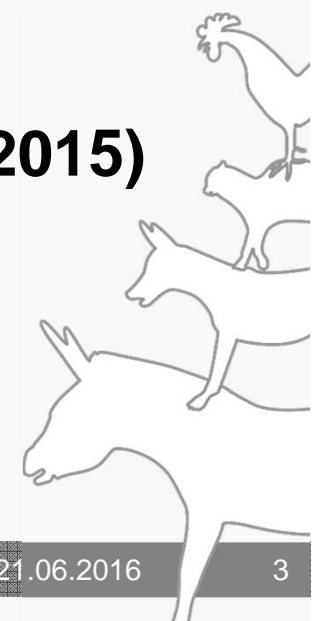
- Senatsbeschluss vom 13.01.2015 -



## Quantitative Ziele des Ausbaus bis 2019/2020:

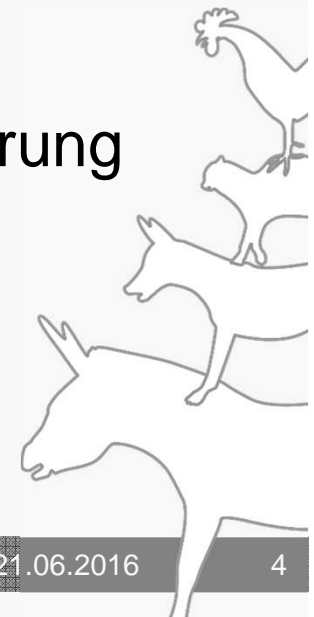
- 50% Versorgungsquote für 0-<3-Jährige in jedem einzelnen Stadtteil bis 2020
- 98 % Versorgungsquote für 3-<6-Jährige in jedem einzelnen Stadtteil bis 2020

**=> ca. 30 neue Einrichtungen (Stand Januar 2015)**



## Qualitative Ziele des Ausbaus bis 2019/2020:

- durchgängige Angebotsstruktur für Kinder bis zum Eintritt in die Schule in einer Kita
- Qualitätsentwicklung im Umgang mit Vielfalt
- Weiterentwicklung der Kitas zu sozialräumlich vernetzten Kinder- und Familienzentren
- Verstärkung der alltagsintegrierten Sprachförderung



**Eine Aktualisierung des  
Kita-Ausbaukonzepts bis 2019/20  
auf der Grundlage der  
Bevölkerungsprognose  
vom Statistischen Landesamt Bremen  
=> folgt**

(Die Fortschreibung der Bevölkerungszahlen vom Zensus 2011  
liegt aktuell noch nicht auf kleinräumiger Ebene vor)

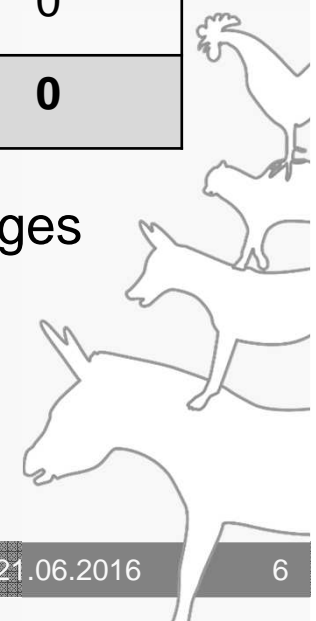


# aktuelle Angebotsstruktur im Stadtteil

<b>Vahr</b>			
<b>Ortsteile</b>	<b>Platzangebot in Tageseinrichtungen und in der Kindertagespflege</b>		
	<b>0-&lt;3</b>	<b>3-&lt;6</b>	<b>Hort</b>
Gartenstadt Vahr	66	190	0
Neue Vahr Nord	106	298	0
Neue Vahr Südost	107	280	0
<b>Platzangebot insgesamt</b>	<b>279</b>	<b>768</b>	<b>0</b>

8 von insgesamt 17 Einrichtungen bieten ein durchgängiges Angebot für 0- bis unter 6-jährige Kinder an.

Quelle: Statusbericht II, Stichtag 08.05.2016



# Auswertungsergebnisse Status II zum KGJ 2016/2017 für die Einrichtungsart

## 0-<3

<b>Vahr</b>				
Ortsteile	Platz- angebot	Bestätigte Platzzusagen	Vermittlung bei SKB beantragt	<b>Auslastung des geplanten Platzangebots</b>
Gartenstadt Vahr	66	62	5	<b>1</b>
Neue Vahr Nord	106	101	9	<b>4</b>
Neue Vahr Südost	107	106	25	<b>24</b>
<b>Gesamt</b>	<b>279</b>	<b>269</b>	<b>39</b>	<b>29</b>

Quelle: Statusbericht II, Stichtag 08.05.2016

# Auswertungsergebnisse Status II zum KGJ 2016/2017 für die Einrichtungsart

## 3-<6

<b>Vahr</b>				
<b>Ortsteile</b>	<b>Platz- angebot</b>	<b>Bestätigte Platzzusagen</b>	<b>Vermittlung bei SKB beantragt</b>	<b>Auslastung des geplanten Platzangebots</b>
Gartenstadt Vahr	190	190	9	<b>9</b>
Neue Vahr Nord	298	298	2	<b>2</b>
Neue Vahr Südost	280	280	5	<b>5</b>
<b>Gesamt</b>	<b>768</b>	<b>768</b>	<b>16</b>	<b>16</b>

Quelle: Statusbericht II, Stichtag 08.05.2016



# Übersicht der Ausbauoptionen bis KGJ 2019/2020:

## KGJ 2016/17:

- KuFZ Bispinger > Dependance ehm. Sparkasse
- KuFZ August-Bebel-Allee > Vorlaufgruppe
- Prüfung weiterer Optionen

## KGJ 2018/19:

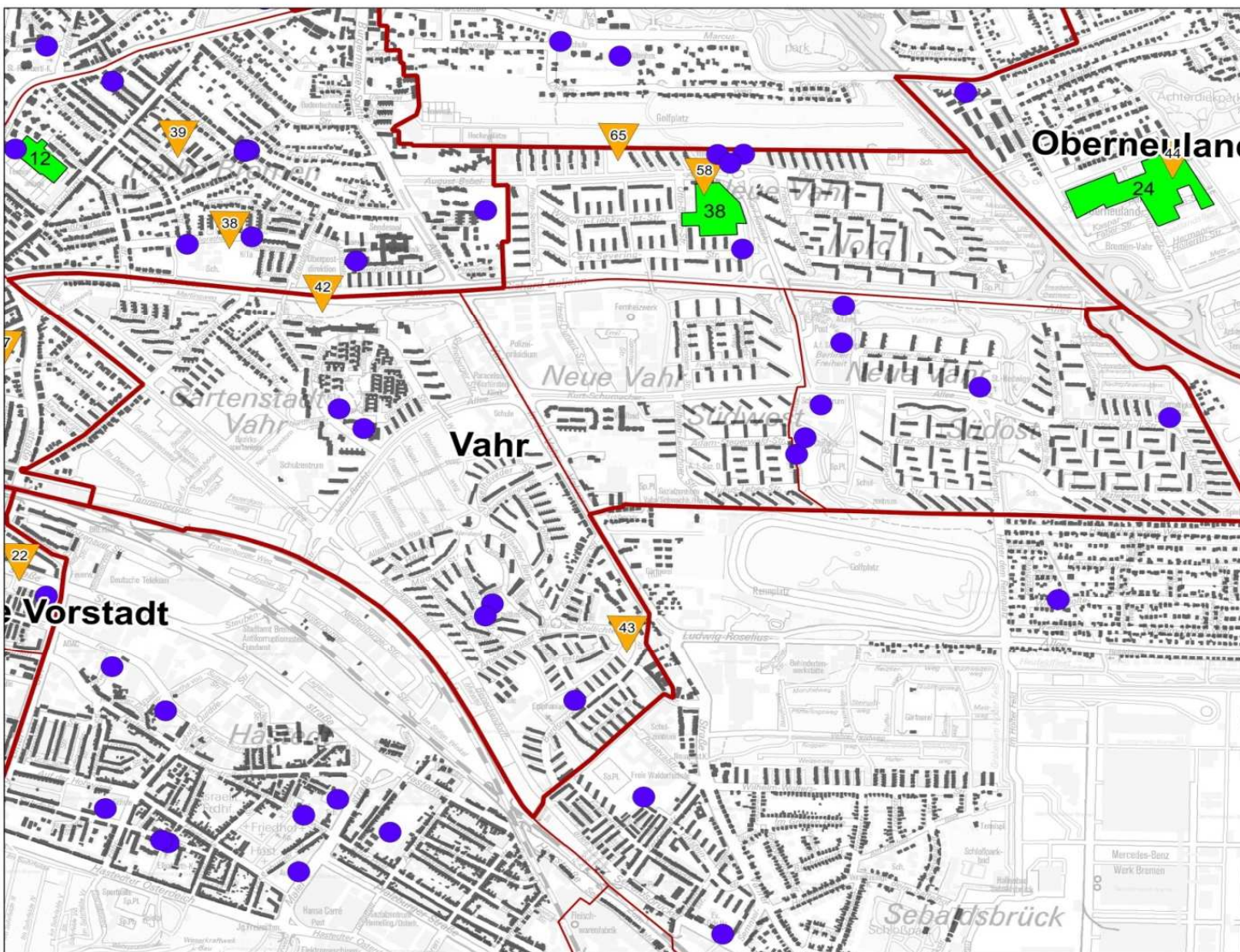
- KuFZ August-Bebe-Allee (Ampelspielplatz) > Neubau mit 7 bis 8 Gruppen

Die Prüfung zusätzlicher Bedarfe erfolgt zur Aktualisierung der Ausbauplanung.



# Neubaugelbiete und Ausbaufliichen

## (Stand Januar 2015)



### Kindertagesbetreuung in der Stadt Bremen

Standorte bestehender und potenziell neuer Einrichtungen sowie geplanter Neubaugelbiete

#### Vahr

Potenzielle Ausbaufliichen  
 ID 42 - GroÙer Kurfürst  
 ID 43 - Stellicher StraÙe  
 ID 58 - Otto-Braun-StraÙe  
 ID 65 - Ampelspielplatz

Geplante Wohnbebauung  
 ID 38 - Otto-Braun-StraÙe

### Legende

#### Standorte

- Einrichtungen der Kindertagesbetreuung
- ▲ Potenzielle Ausbaufliichen
- 7 Interne ID (s. Liste "Potenzielle Ausbaufliichen")
- Geplante Wohnbebauung
- 3 Interne ID (s. Liste "Geplante Wohnbebauung")

#### Verwaltungsebenen

- Stadtteile
- Ortsteile

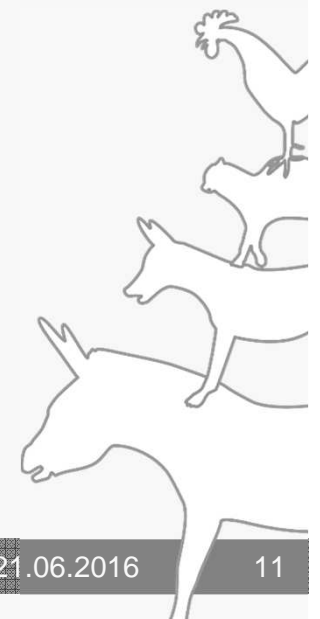
#### Gebäude

- Gebäude mit Wohnnutzung

(c) Daten: Die Senatorin für Soziales, Kinder, Jugend und Frauen - (c) Hintergrund & Geometrie: GeoBasis-DE / Geoinformation Bremen 2015 - (c) Karte: localplan [www.localplan.de](http://www.localplan.de)

## Weiterführende Informationen

<http://www.kinderbetreuungskompass.de/Informieren.html>



**Vielen Dank für  
Ihre Aufmerksamkeit !**

