

# Gasumstellung im Land Bremen

---

## Gasumstellung von L-Gas auf H-Gas

- Warum die Gasumstellung?
- Ausführung durch wesernetz
- Fakten & Fahrplan
- Praktische Umsetzung

**wesernetz**

Ein Unternehmen von **swb**

# Warum die Gasumstellung?

## Erdgasversorgung Deutschland 2015

- 1/3 L-Gas (Low-Caloric Gas)
- 2/3 H-Gas (High-Caloric-Gas)

Fördergebiete



*Deutschland, Niederlande*

*Nordsee, Norwegen, Russland*



Quelle: Bundesnetzagentur

Sinkende Fördermenge von L-Gas ⇒ Gasumstellung auf H-Gas erforderlich

Wechsel der Gassorte

⇒ Überprüfung aller Gasverbrauchsgeräte und ggf. Anpassung erforderlich

# Ausführung durch wesernetz

---

## Energiewirtschaftsgesetz §19a: Verteilnetzbetreiber ist für die Umstellung verantwortlich

In den Städte Bremen und Bremerhaven sowie in den südlichen Nachbargemeinden Stuhr, Weyhe und Thedinghausen versorgt **wesernetz** als lokaler Netzbetreiber alle Gaskunden mit L-Gas.

**wesernetz** ist damit als Verteilnetzbetreiber für die Durchführung der Gasumstellung auf H-Gas in seinem Netzgebiet verantwortlich.



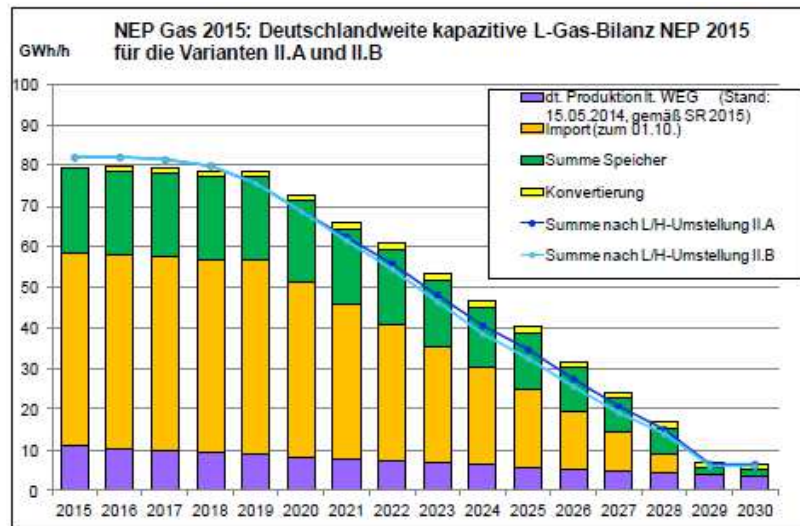
# L-H-Gas Marktraumumstellung

## Hintergrund

- > Netzentwicklungsplan der Fernleitungsnetzbetreiber (gemäß § 15a EnWG)
- > Ankündigung eines kontinuierlichen Rückgangs der niederländischen Exportmenge
- > L-Gas Förderung in Deutschland geht kontinuierlich zurück
- > Januar 2014: Reduktion der Produktionsmengen des Groningen-Feldes durch das niederländische Kabinett als Reaktion auf Erdbeben in der Region
- > Stand NEP 2015: Jahr 2028 Ende des Imports von niederländischem Gas  
Jahr 2030 voraussichtlich Ende der deutschen Förderung

Niederlande

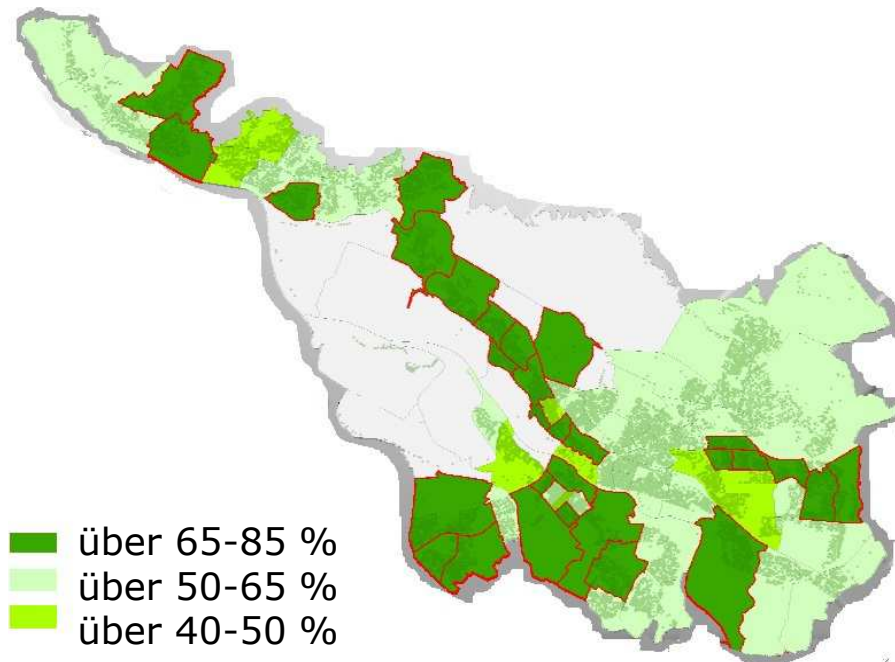
Deutschland



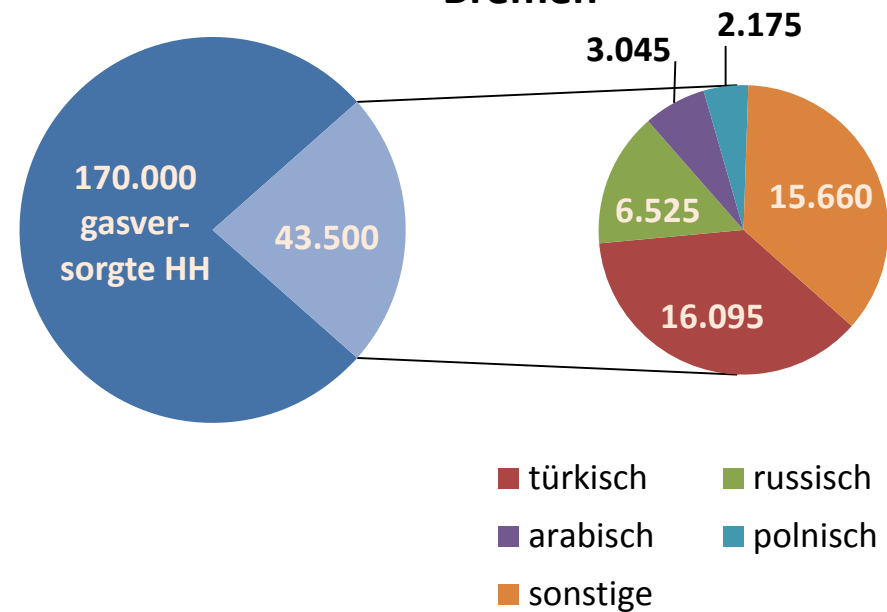
Quelle: Fernleitungsnetzbetreiber

# Herausforderung: Fremdsprachen

- In manchen Sektionen beträgt der fremdsprachlich Anteil über 60 Prozent
- In ~ 43.500 gasversorgten Haushalten ist nicht Deutsch die Muttersprache.



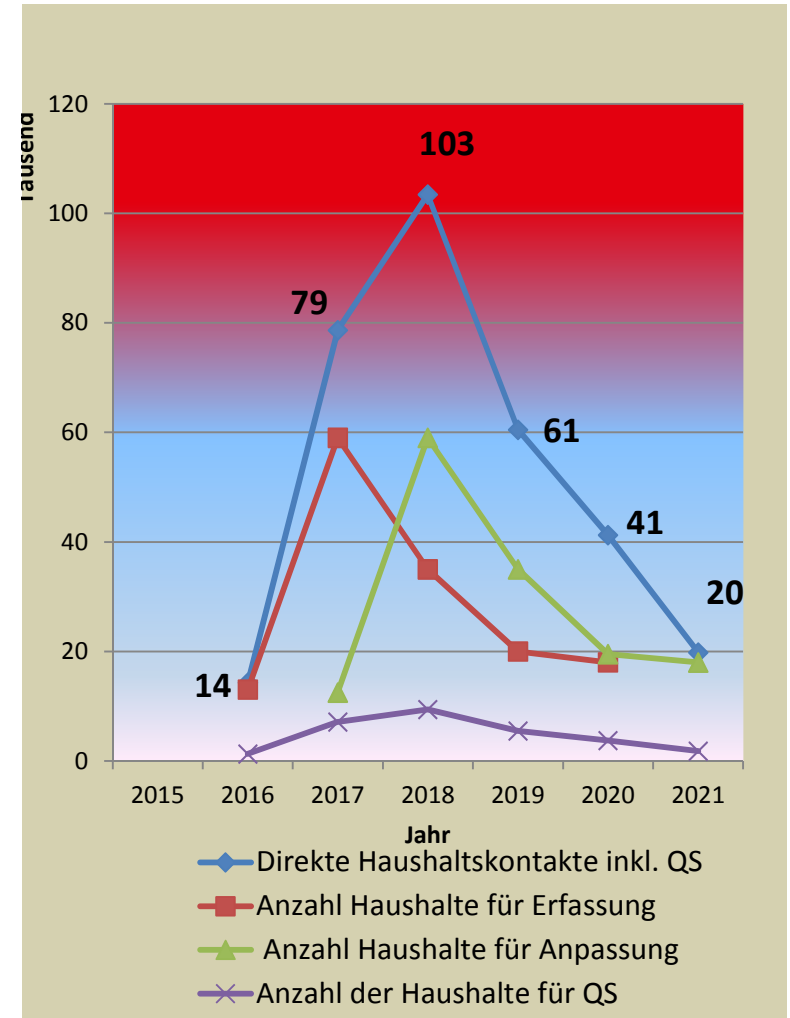
Anteil der Fremdsprachen in Bremen



# Fakten & Fahrplan

- 170.000 Haushalte im Umstellgebiet
- circa 3.700 HH im Abschnitt Vahr
- circa 374.000 Hausbesuche insgesamt
- Gasvertrieb und Netzbetrieb wird beim Großteil der Kunden nicht unterschieden
- Projektdauer voraussichtlich 2016 - 2021
- rund 16.500 verschiedene Arten Gasverbrauchsgeräte
- Geräteanpassung durch speziell geschulte und zertifizierte Dienstleistungsunternehmen
- in der Spitzenzeit bis zu 70 Monteure im Einsatz
- es fallen keine direkten Kosten für Haushalte und Gewerbe an

## Haushaltskontakte ohne BHV



# Fakten & Fahrplan

## Umstelltermine aufgeteilt in Jahre



71.000 Hausanschlüsse in 2017  
davon rund 4.500 in Schwachhausen

### Voraussichtliche Umstellungstermine

Start der Erfassung		Einleitung von H-Gas
2016	>	2017
2017	>	2018
2018	>	2019
2019	>	2020
2020	>	2021

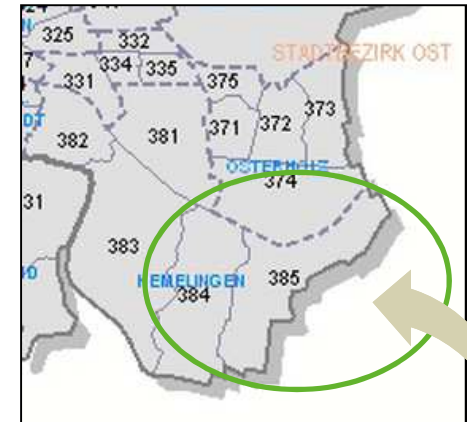
Karte und Zeitangaben ohne Gewähr.



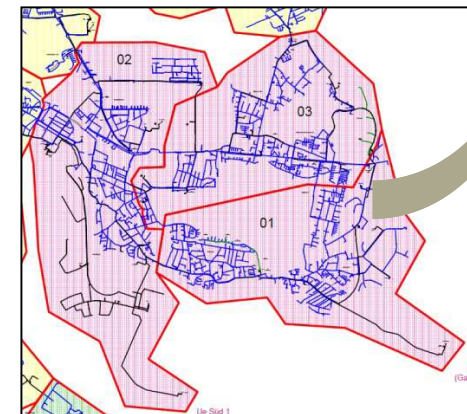
# Praktische Umsetzung

## Technik und Kommunikation

- **Vorbereitung 2015:** Gasnetzes durch Netzeinbauten wie Armaturen und Gasübernahme- und Reglerstationen
- **6 Wochen vor Monteurbesuch:** erste schriftliche Information private Gaskunden
- **14 Tage vor Monteurbesuch:** schriftliche Information an private Gaskunden inkl. Kundennummer mit der Bitte um Terminvereinbarung



1. Abschnitt: Karte HB-Mahndorf



1. Abschnitt als Gasnetz





# Praktische Umsetzung

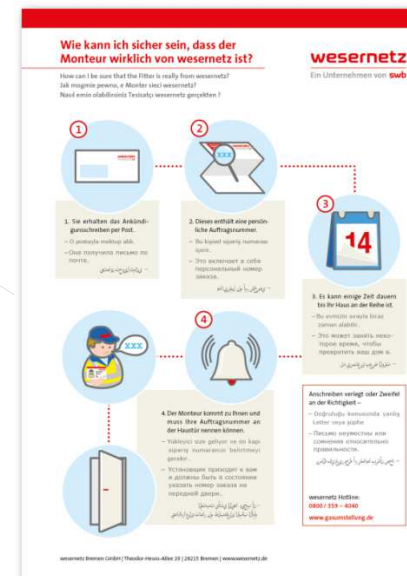
## Sicherheit an der Haustür

### Schritt 1: Anschreiben Gaskunden

- Anschreiben (mehrsprachig) enthält persönliche Kundennummer
- Sicherheitsinfo 1: Kundennummer
- Sicherheitsinfo 2: Polizei & Monteur



wesernetz Bremen GmbH | Postfach 10 78 03 | 28078 Bremen



**wesernetz**

Ein Unternehmen von **swb**

# Praktische Umsetzung

## Sicherheit an der Haustür

### Schritt 2: Auftritt Monteur

- Ausrüstung von wesernetz
- Monteur muss selbstständig die Kundennummer nennen
- Spezieller Mitarbeiterausweis



**wesernetz**  
Ein Unternehmen von swb

# Praktische Umsetzung

## Technische Umsetzung

**2016:** Start Erfassung durch Monteure

- Gerätetyp (per Foto)
- Abgaswerte werden in Teillast und Vollast gemessen (Installateure und Schornsteinfeger messen ausschließlich in Vollast)
- Zählerstand (per Foto)

**Ab Frühjahr 2017:** Beginn der Anpassung / Geräteumstellung

- Abgaswerte
- Zählerstand

**Ab Juli 2017:** H-Gas-Einleitung

*Zusätzliche Hausbesuche: Qualitätskontrolle bei 10 Prozent der erfassten Geräte*

**Rund 7.000 Geräte sind erfasst (31.10.2016)**

- Rund 5 Prozent weisen Mängel auf (meist CO-Werte zu hoch)
- Rund 2 Prozent lassen sich nicht auf H-Gas anpassen



# Praktische Umsetzung

---

## Infomobil





# Internetseite Gasumstellung

The screenshot shows the website for gas installation. At the top, there is a navigation bar with the text "GASUMSTELLUNG" and "im Land Bremen und umzu". To the right, there is a language selector set to "Deutsch" and the "wesernetz" logo with the tagline "Ein Unternehmen von swb". Below the navigation bar, there are links for "Alle Infos", "Wann wo?", "Terminvereinbarung", "Presse", and "Kontakt". The main content area features a large image of a gas stove with the text "Wann kommen wir zu Ihnen? >". A red box in the bottom right corner of this image contains the text "SERVICENUMMER T 0800 359 - 4040". Below the main image, there is a row of flags representing different languages: Germany, UK, Turkey, Poland, Russia, France, and Arabic. To the right of the flags, there is a section titled "Terminvereinbarung" with three buttons: "Termine >", "Installateure >", and "FAQ >". Below this section, there is a video player with the text "Alle Videos ansehen >". At the bottom, there is a "Aktuell:" section with a red header and a text block: "Das wesernetz-Infomobil für die Gasumstellung ist bereits im Einsatz. Im Rahmen eines persönlichen Gesprächs klären wir Ihre Fragen zur Gasumstellung gemeinsam mit Ihnen. Wir freuen uns auf Ihren Besuch. Die kommenden Orte und Termine finden Sie hier." To the right of the text is a small image of a white van with the "wesernetz" logo and a person standing next to it.

Mehrsprachigkeit

Terminvereinbarung

# Herzlichen Dank für Ihre Aufmerksamkeit

---

Friedhelm Behrens, swb AG

## **Kommunikation Gasumstellung**

Email: [friedhelm.behrens@swb-gruppe.de](mailto:friedhelm.behrens@swb-gruppe.de)

Tel.: 0421 / 359 - 2049

## **Technik Gasumstellung**

Email: [info@gasumstellung.de](mailto:info@gasumstellung.de)

Tel.: 0800 - 359 - 4040

**wesernetz**

Ein Unternehmen von **swb**