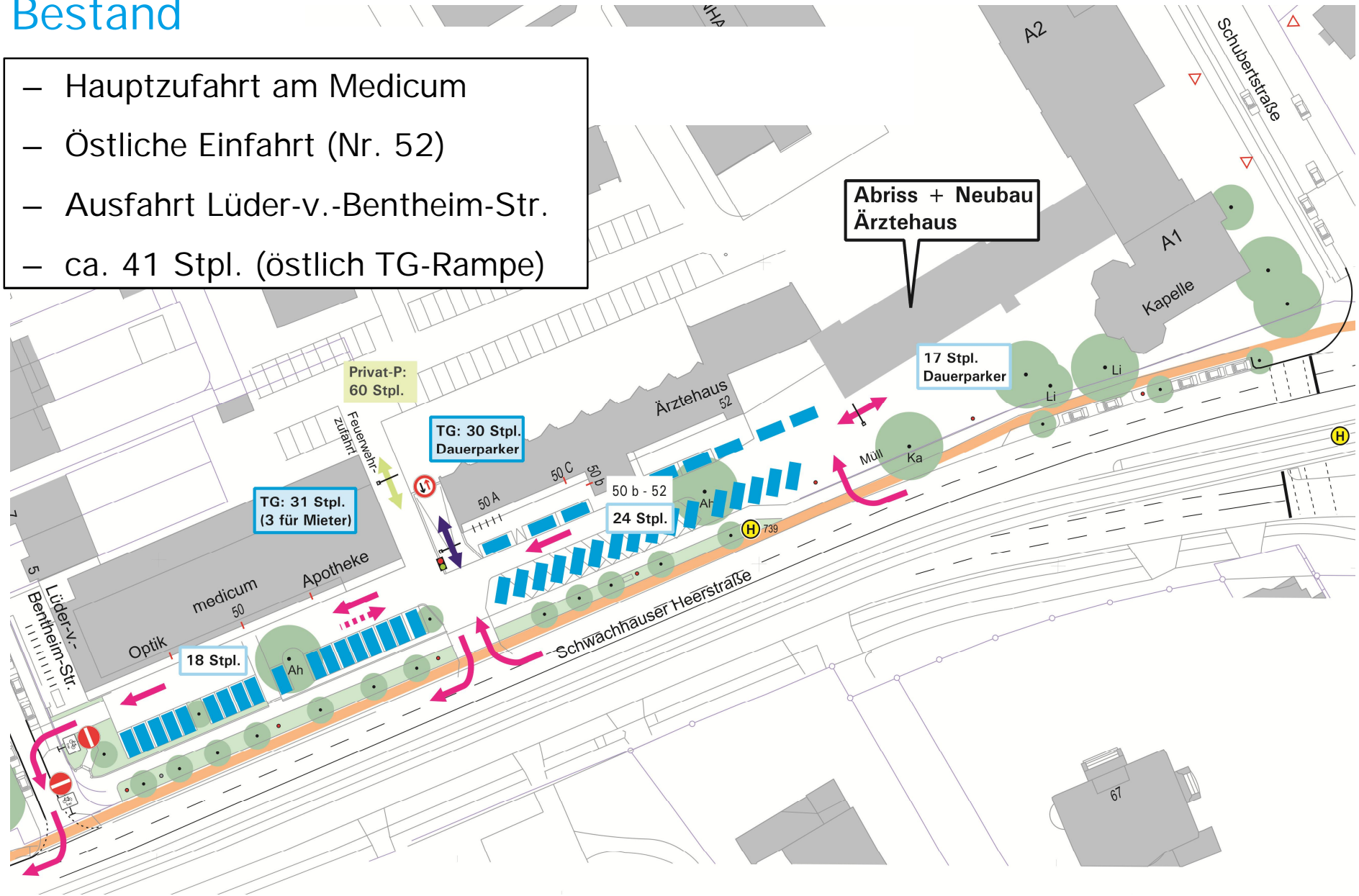




Bremen – St. Joseph Stift
Verkehrsuntersuchung zum Neubau
Ärztehaus am St. Joseph-Stift
20.04.2017

Bestand

- Hauptzufahrt am Medicum
- Östliche Einfahrt (Nr. 52)
- Ausfahrt Lüder-v.-Bentheim-Str.
- ca. 41 Stpl. (östlich TG-Rampe)



Bestand



■ Östliche Einfahrt (Nr. 52)



■ Schrägparkstände (Nr. 50 – 52),
erhaltenswerter Ahorn

Bestand



■ Hauptzufahrt am Medicum



■ Tiefgarage Medicum
mit einstreifiger Rampe

Bestand



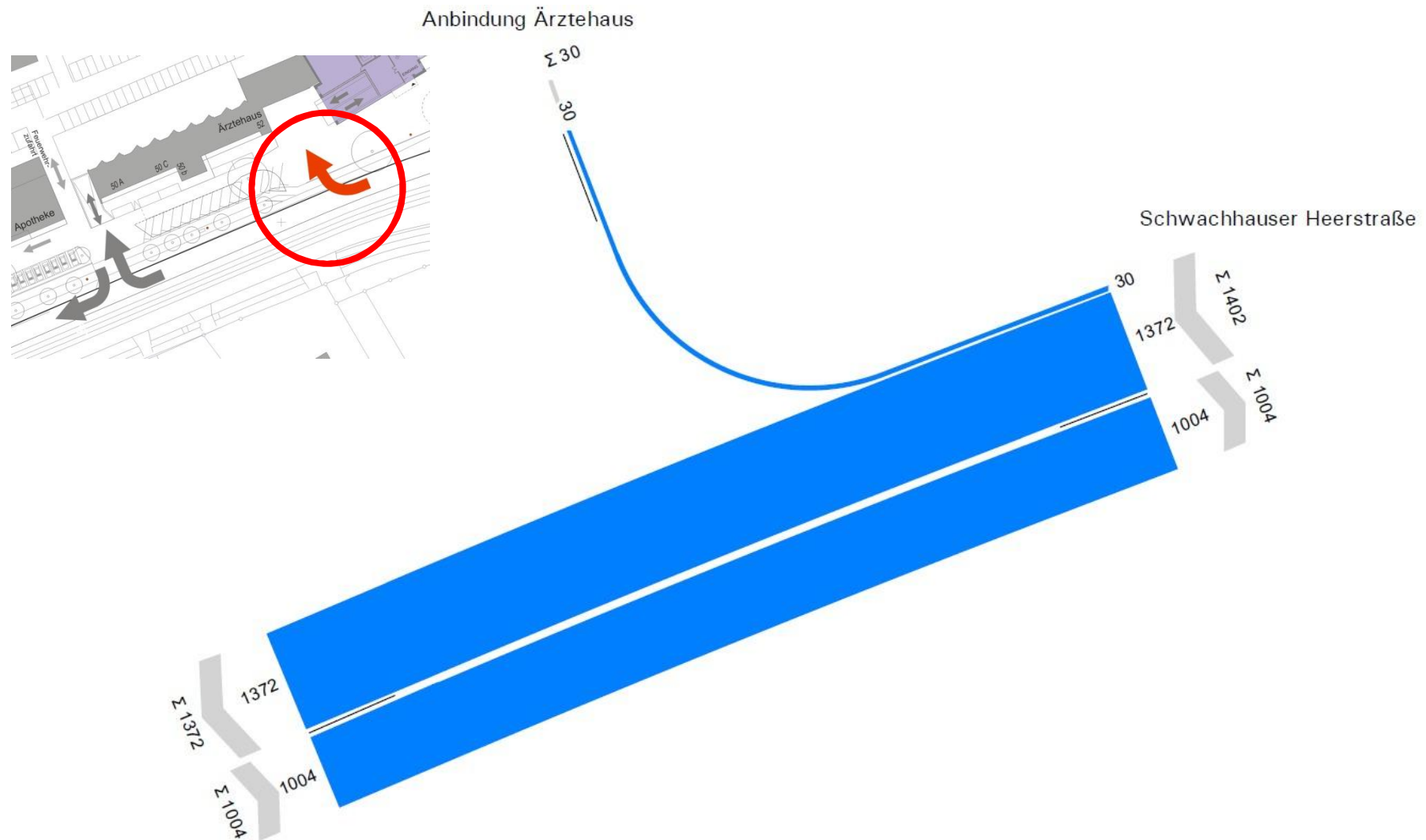
■ Bereich vor der Tiefgaragenzufahrt



■ Konfliktpotenzial in der Zufahrt durch kreuzende Fahrwege

Verkehrserhebung Do., 23.03.2017

- Morgendliche Spitzenstunde 7:15 – 8:15 h [Kfz/h] – Zufahrt Nr. 52



Erschließungskonzept – Übersicht

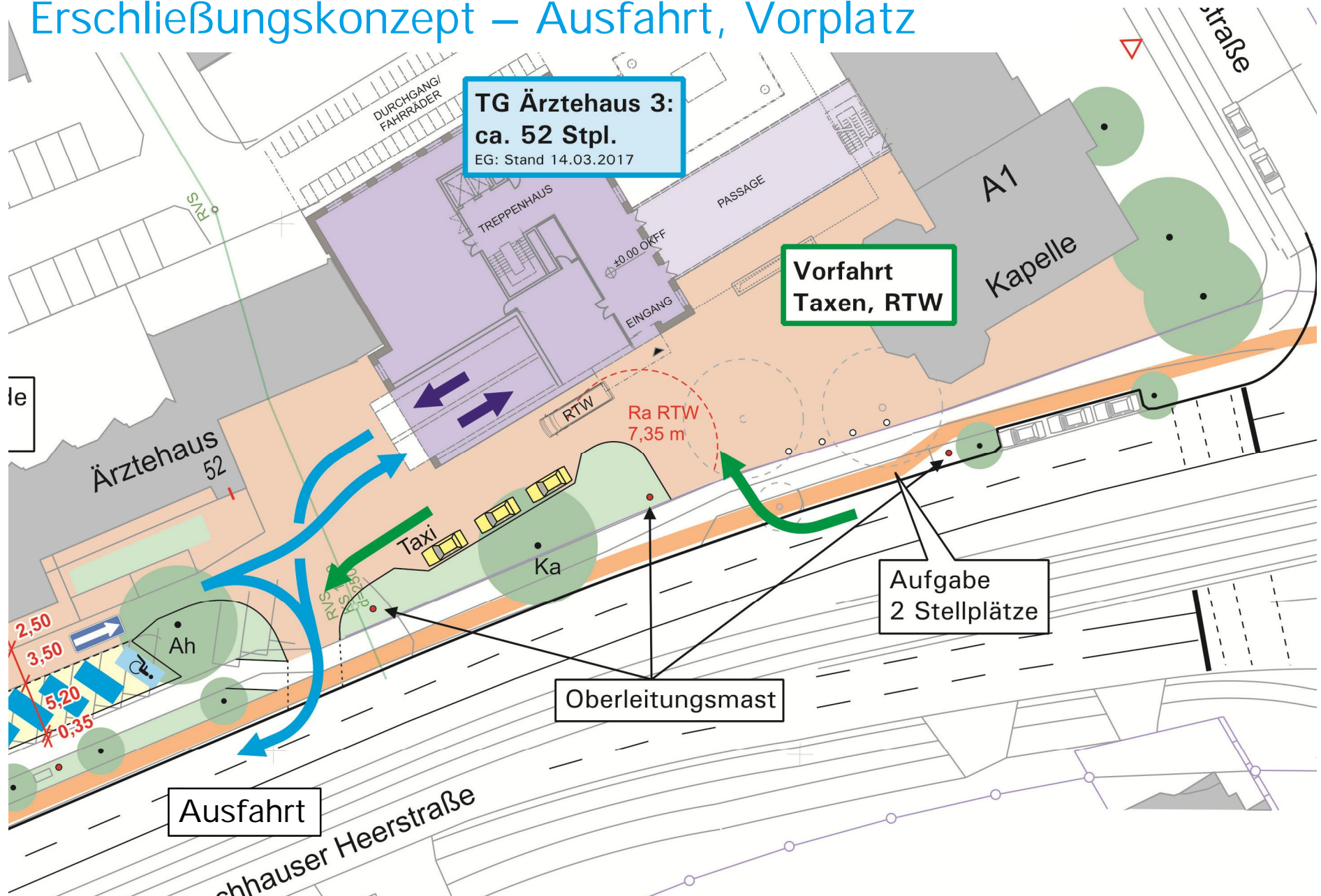
- Hauptzufahrt am Medicum
- Neue östliche Ausfahrt
- Vorfahrt (nur Taxen, RTW)



Erschließungskonzept – Zufahrt, Ausfahrt



Erschließungskonzept – Ausfahrt, Vorplatz



Verkehrserzeugung

■ Derzeitige Planung zur Nutzungsverteilung

Ebene	Nutzung	Bruttomietflächen
5	Facharztpraxen	842 m ²
4	Facharztpraxen	835 m ²
3	Verwaltung	805 m ²
2	Facharztpraxen	805 m ²
1	Facharztpraxen	586 m ²
0	Verwaltung	318 m ²
	Summe	4.191 m ²

Verkehrserzeugung

- Abschätzung des zusätzlichen Verkehrsaufkommens im Kfz-Verkehr [Kfz/24 h] – Programm „Ver_Bau“

Nutzung	Quell- und Zielverkehr [Kfz/24h]		
	durch Beschäftigte	durch Kunden/Patienten	durch Lieferanten
Verwaltung	22	1	2
Facharztpraxen	63	828	5
Summe	85	829	7
	921		

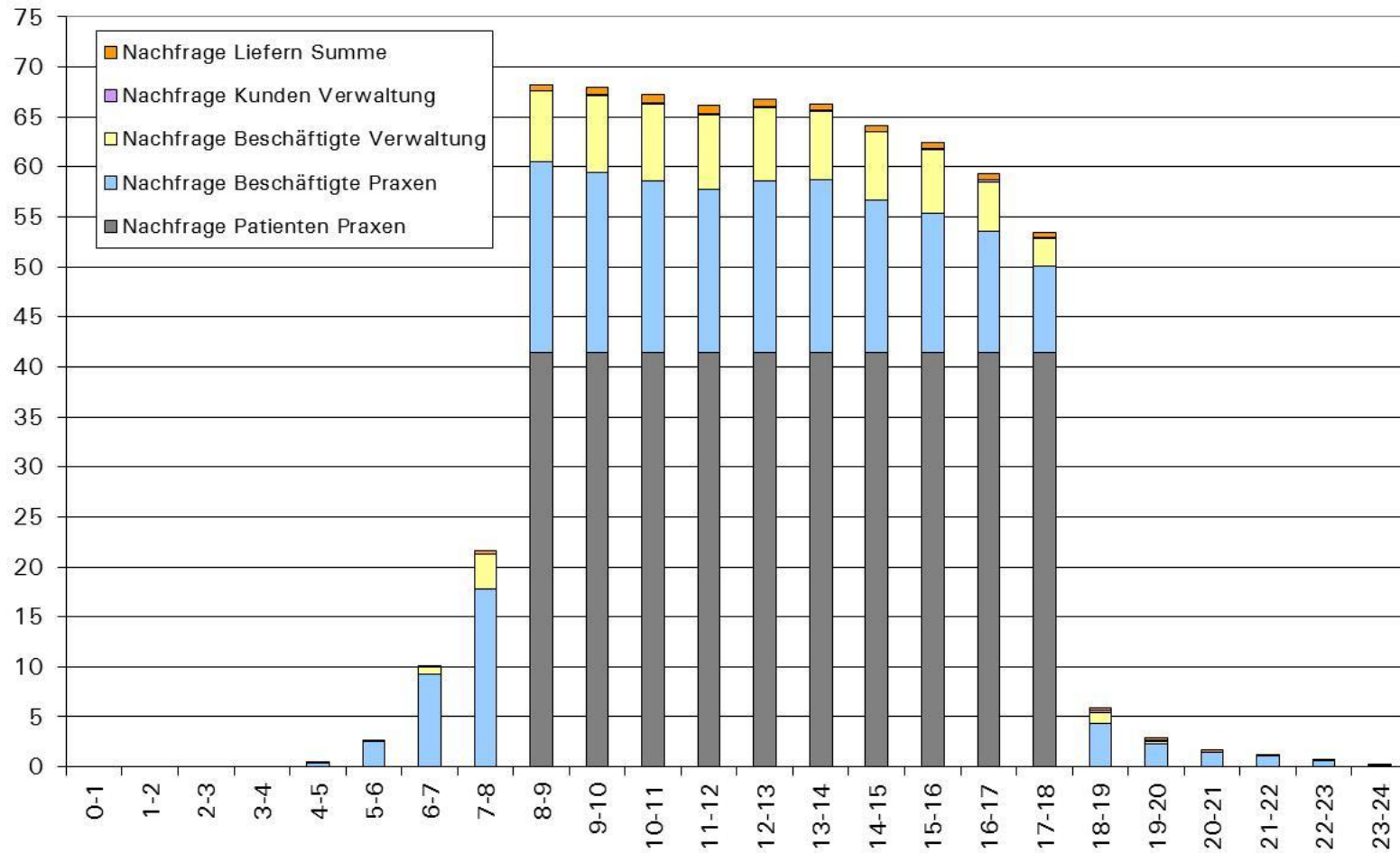
Verkehrserzeugung

- Quell- und Zielverkehr des geplanten Ärztehauses – Spitzenstunden

	Quellverkehr	Zielverkehr
Tagesverkehrsaufkommen [Kfz/24h]	461	461
8:00 - 9:00 h [Kfz/h]	44	48
16:00 - 17:00 h [Kfz/h]	48	42

Verkehrserzeugung

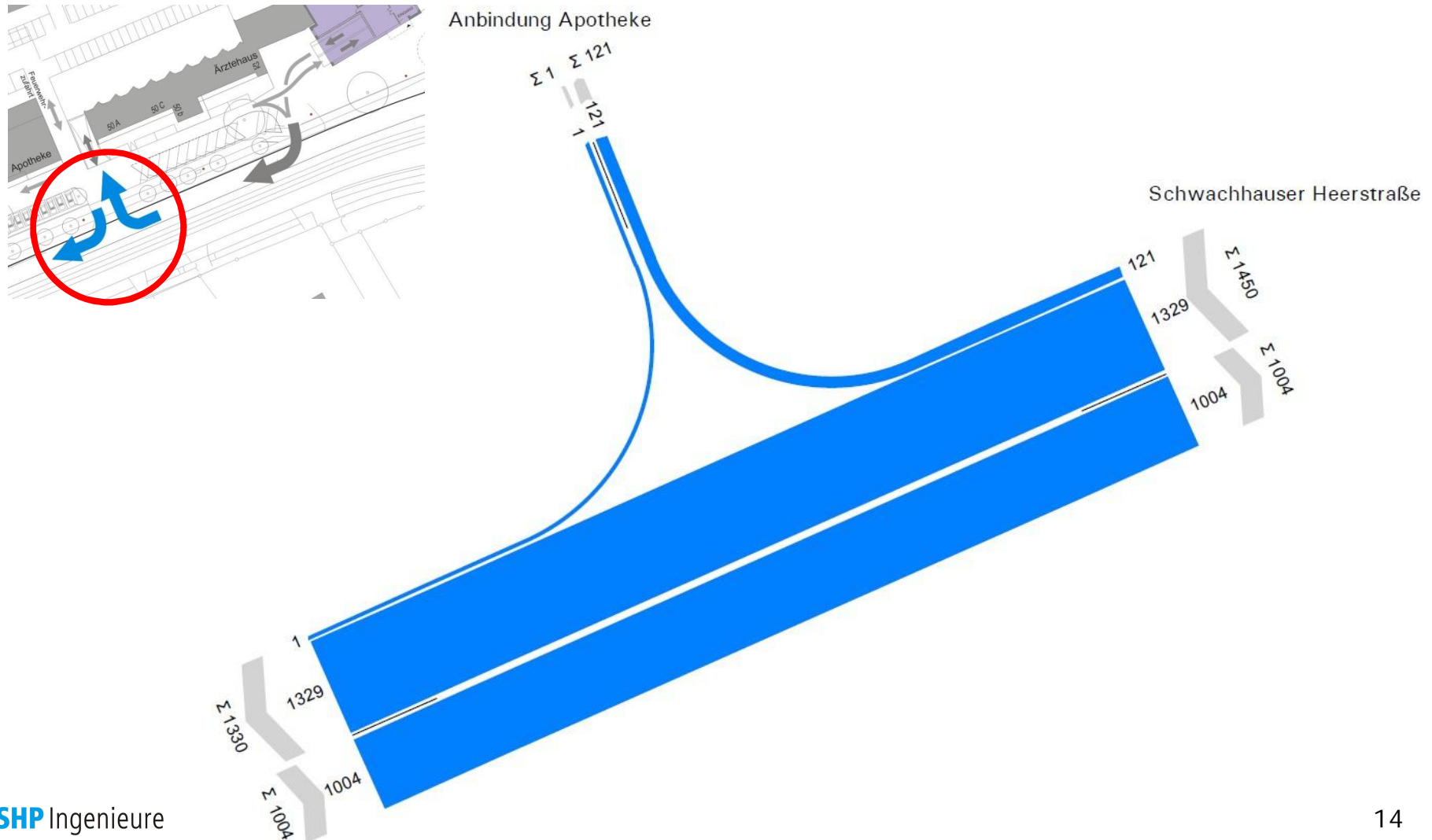
■ Tagesganglinie der Stellplatznachfrage des geplanten Ärztehauses



Verkehrsverteilung

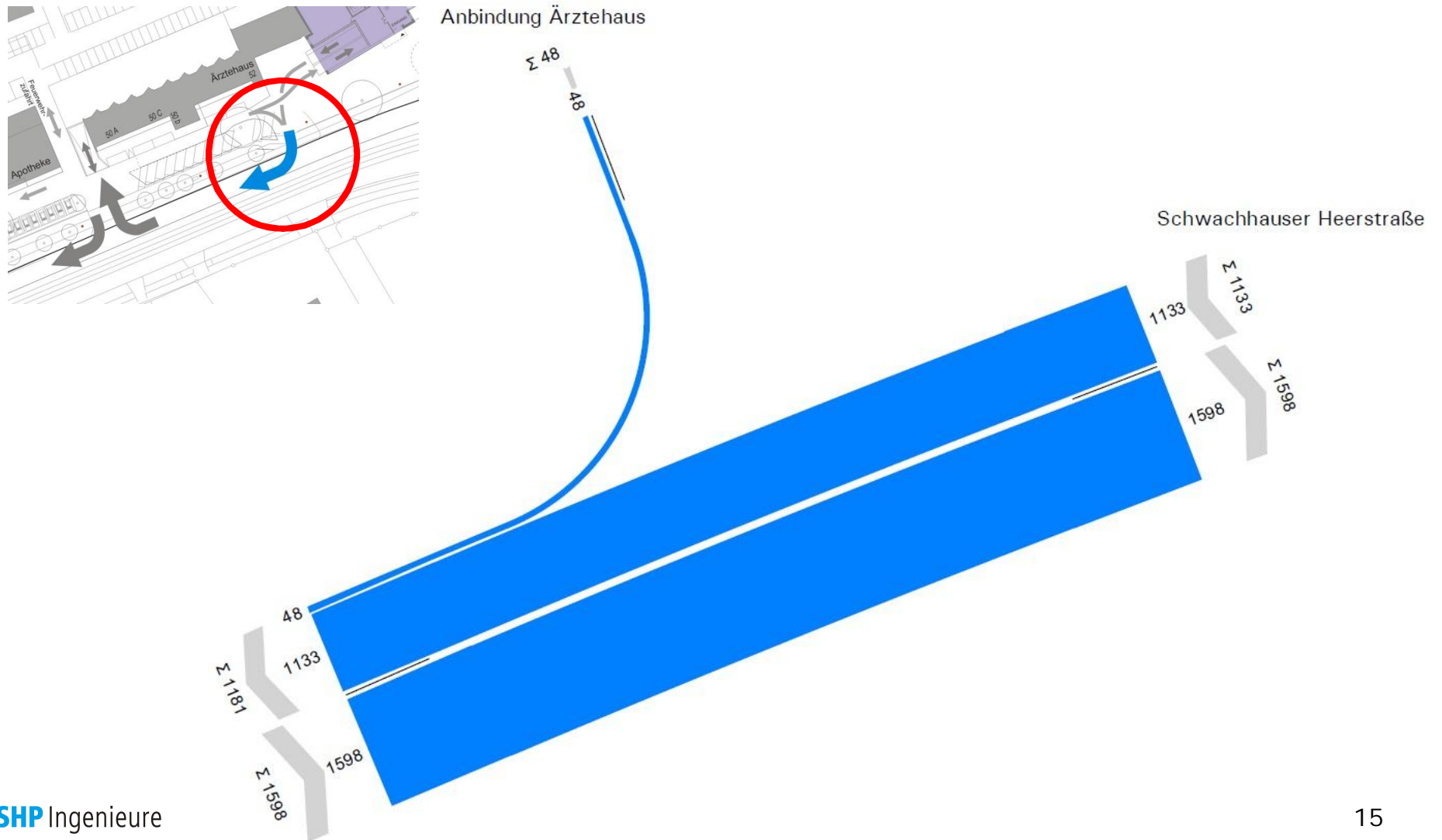
■ Überlagerung

Morgendliche Spitzenstunde Schwachhauser Heerstraße 7:15 – 8:15 Uhr
mit Spitzenstunde Zufahrt Medicum/Ärztehaus 8:00 – 9:00 Uhr



Verkehrsverteilung

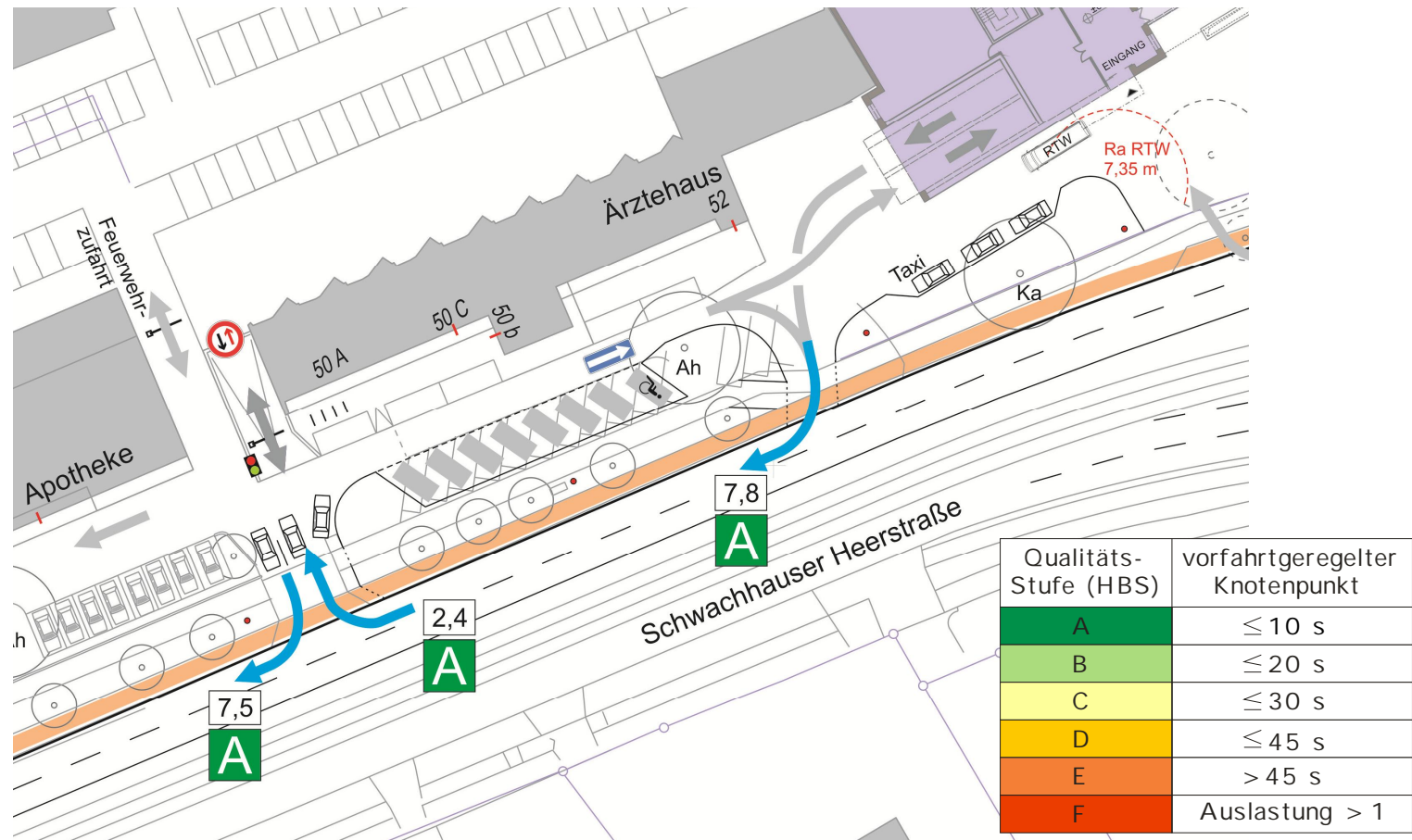
- Nachmittägliche Spitzenstunde 16:00 – 17:00



Verkehrsqualität – Morgendliche Spitzenstunde

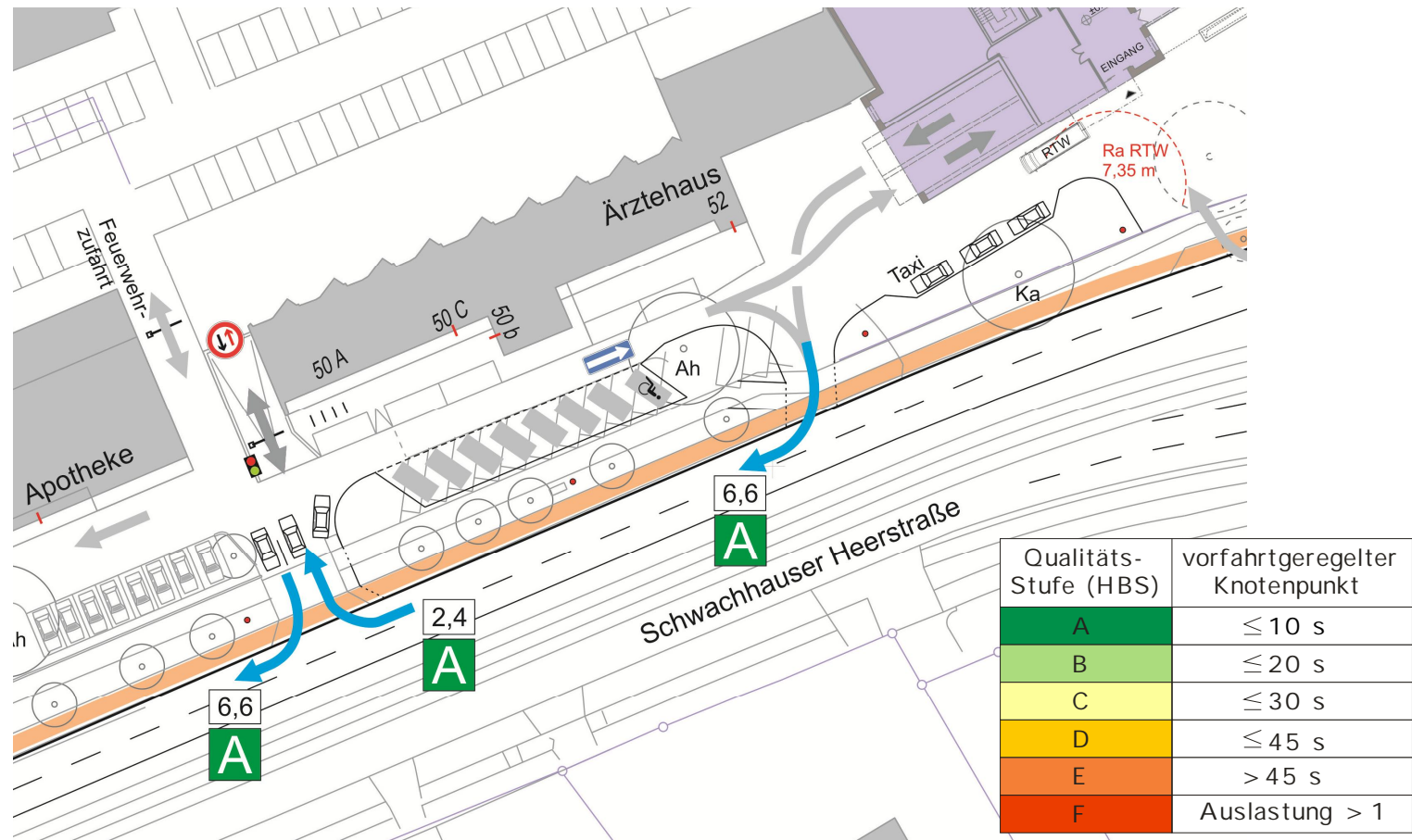
■ Verkehrsqualitätsstufen und mittlere Wartezeiten

- Überlagerung Spitzenstunde Schwachhauser Heerstraße 7:15 – 8:15 Uhr mit Spitzenstunde Zufahrt Ärztehaus 8:00 – 9:00 Uhr



Verkehrsqualität – Nachmittägliche Spitzenstunde

- Verkehrsqualitätsstufen und mittlere Wartezeiten
 - Spitzenstunde 16:00 – 17:00 Uhr



Stellplatzbedarf nach StellpLOG (Quelle: PLG)

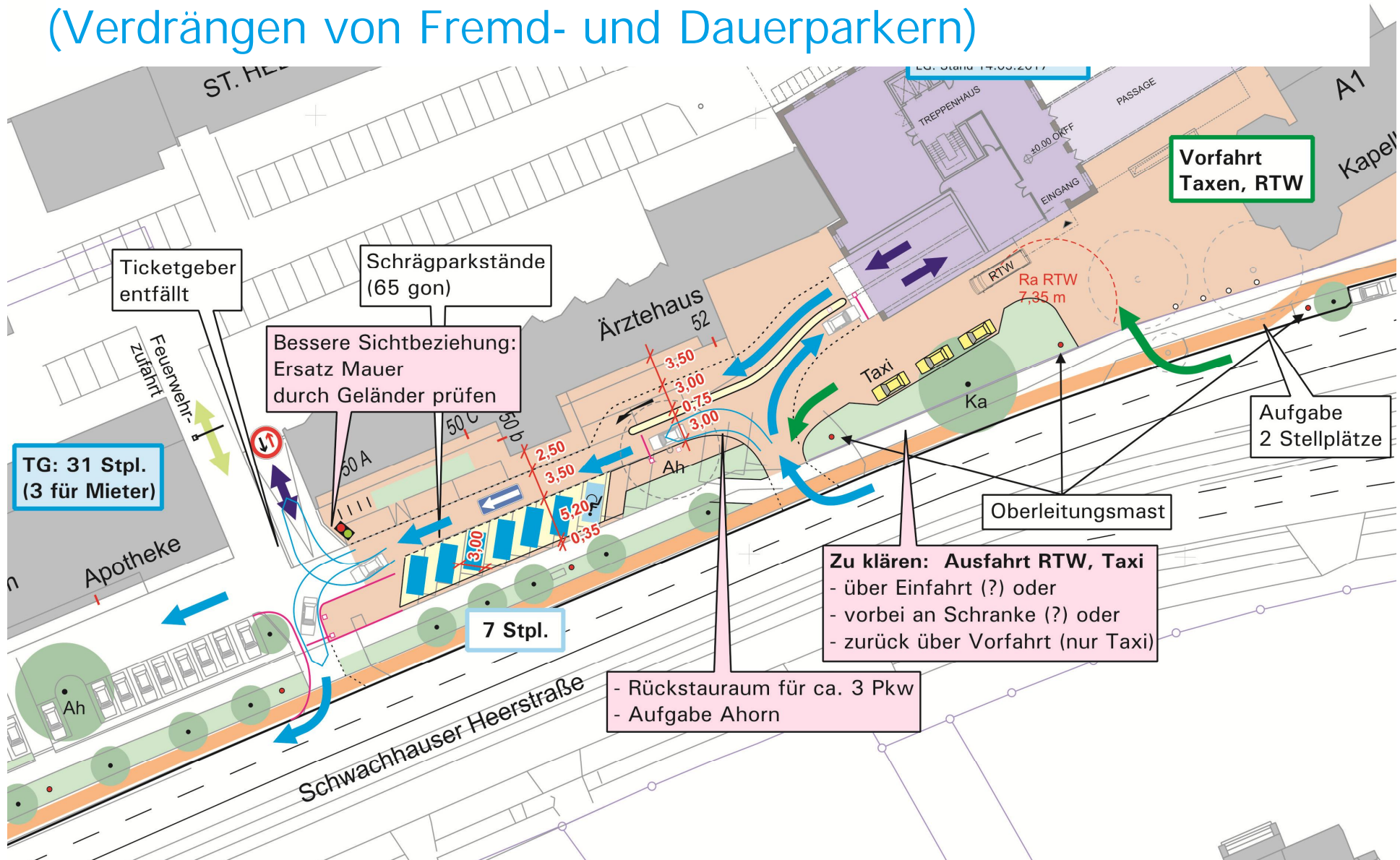
- Pkw: 64
- Fahrrad: 106

Nutzung	Nutzflächen (Abminderung um 40 %)	Richtzahlen für notwendige Stellplätze nach StellpLOG	Notwendige Stellplätze	Abminderung Gebietszone 1 um 40 %	notwendige Pkw- Stellplätze
Verwaltung	790 m ²	1 je 40 m ² Nutzfläche	20	60%	12
Facharztpraxen	2.159 m ²	1 je 25 m ² Nutzfläche	86	60%	52
		Summe	106		64

Fazit

- Empfehlung: Erschließung des geplanten Ärztehauses über eine gemeinsame Zufahrt am Medicum
- Verbesserung der Orientierung und der Verkehrssicherheit:
 - Die Entscheidung, welcher Bereich angefahren werden soll, wird auf das Grundstück verlegt, so dass Störungen im Verkehrsfluss auf der Schwachhauser Heerstraße vermieden werden
 - Mögliche Konflikte zwischen abbiegenden Pkw und bevorrechtigten Radfahrern werden reduziert
- Keine verkehrliche Beeinträchtigung der Schwachhauser Heerstraße zu erwarten
- Flankierende Maßnahmen:
 - Verbreiterung der Zufahrt zur Reduzierung von Behinderungen im Verkehrsablauf (Vorbeifahren an wartendem Pkw möglich)
 - Vorhandene Tiefgarage: Verlegung des Ticketgebers in den unteren Bereich der Rampe zu prüfen

Testentwurf: gemeinsame Schranke (Verdrängen von Fremd- und Dauerparkern)



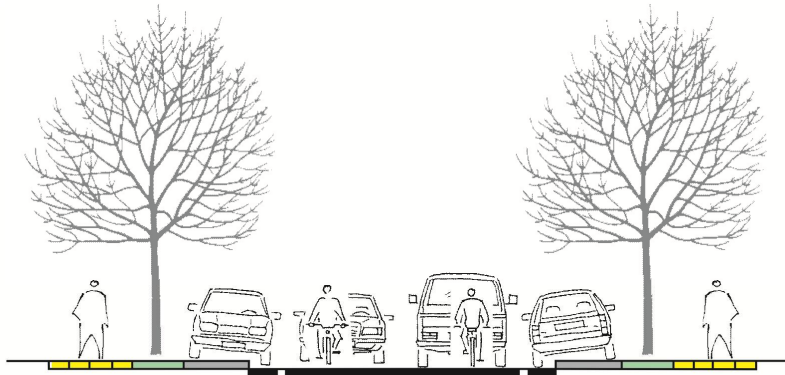
Testentwurf: gemeinsame Schranke (Verdrängen von Fremd- und Dauerparkern)

- Ausreichender Rückstauraum von ca. 3 – 4 Fahrzeugen
- Ausfahrt über Schrankenanlagen am Medicum und an der Lüder-von-Bentheim-Straße
- Vorteile:
 - Kontrolle der Parkdauer
 - Vermeidung von Fremd- und Dauerparkern
- Nachteile:
 - Gefahr eines widerrechtlichen Befahrens des Vorplatzes durch die unmittelbare Nähe der Einfahrt zum Vorplatz



Vielen Dank für Ihre Aufmerksamkeit!

Schubertstraße – Entwurfsvorschlag (2003)



F		P	Kfz/R	P	F
1,75	1,10	2,00	5,30	2,00	1,10
			15,00		

