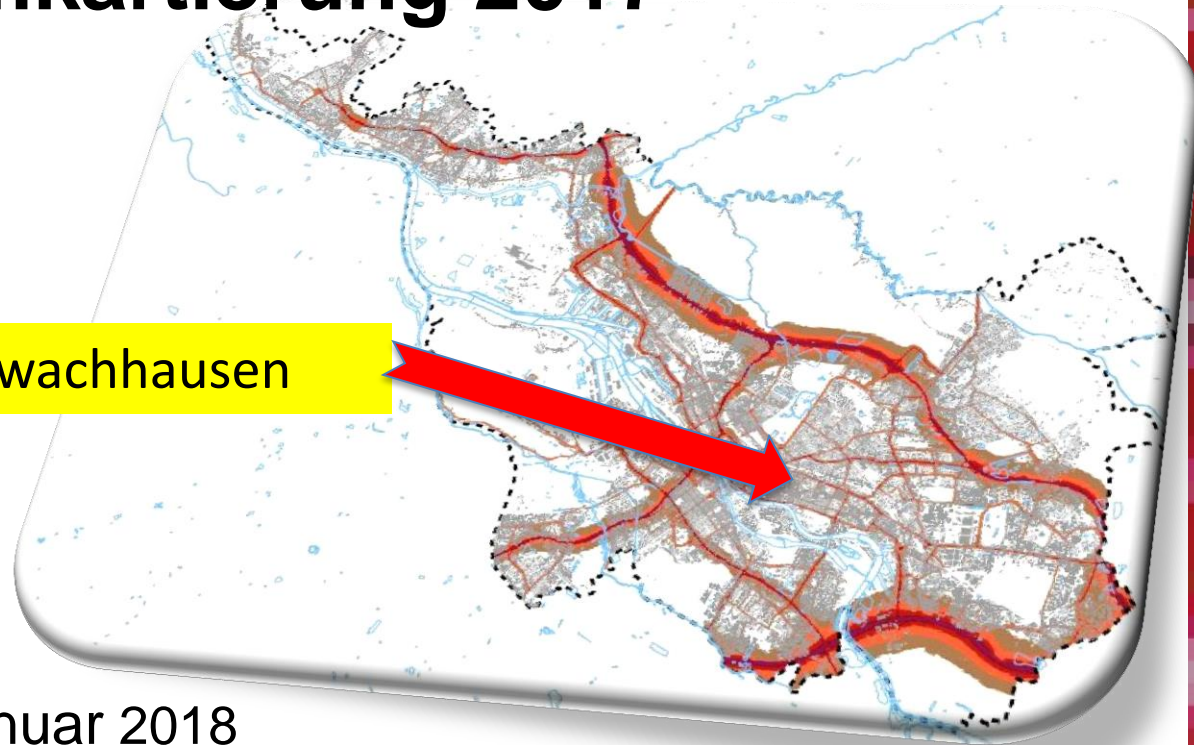


# Die Lärmkartierung 2017

Stadtteil Schwachhausen



Bremen, Januar 2018

# Rechtsgrundlagen

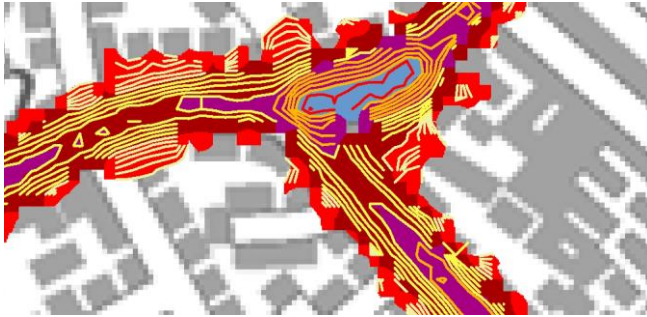
## Europäische Richtlinie 2002/49/EG

## Umgebungslärmrichtlinie nach deutschem Recht

Karte	Zuordnung von Lärmquellen	Berechnungsvorschrift
1	Verkehrsflughafen Bremen	VBUF
2	Industriegebiete, Häfen	VBUI
3	Straßenbahn, Hafeneisenbahn, weitere nichtbundeseigene Schienenwege	VBUSch
4		
5	Hauptverkehrsstraßen	VBUS
6	Alle Straßen ab DTV = 1000	



# Was gibt es Neues?



1. Darstellung mit Linien und Punkten - außer den Flächen wie bisher

2. Gesamtbetrachtung der Lärmsituation

3. Darstellung der von Lärm betroffenen Gebäude

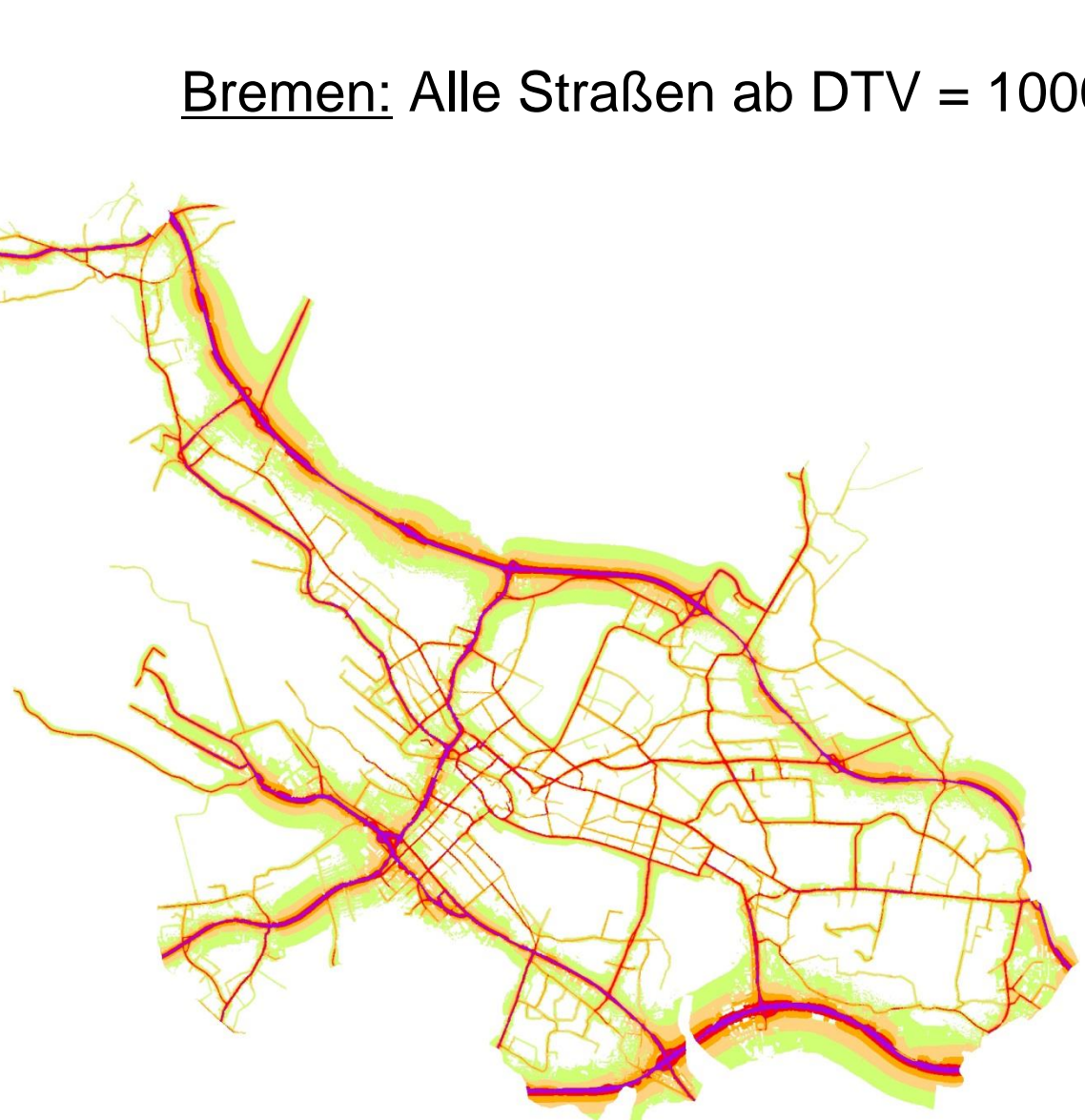
4. Bessere Vergleichsmöglichkeiten



**Freie Hansestadt Bremen**

Der Senator für Umwelt, Bau und Verkehr

# Bremen: Alle Straßen ab DTV = 1000



**Freie Hansestadt Bremen**

Der Senator für Umwelt, Bau und Verkehr

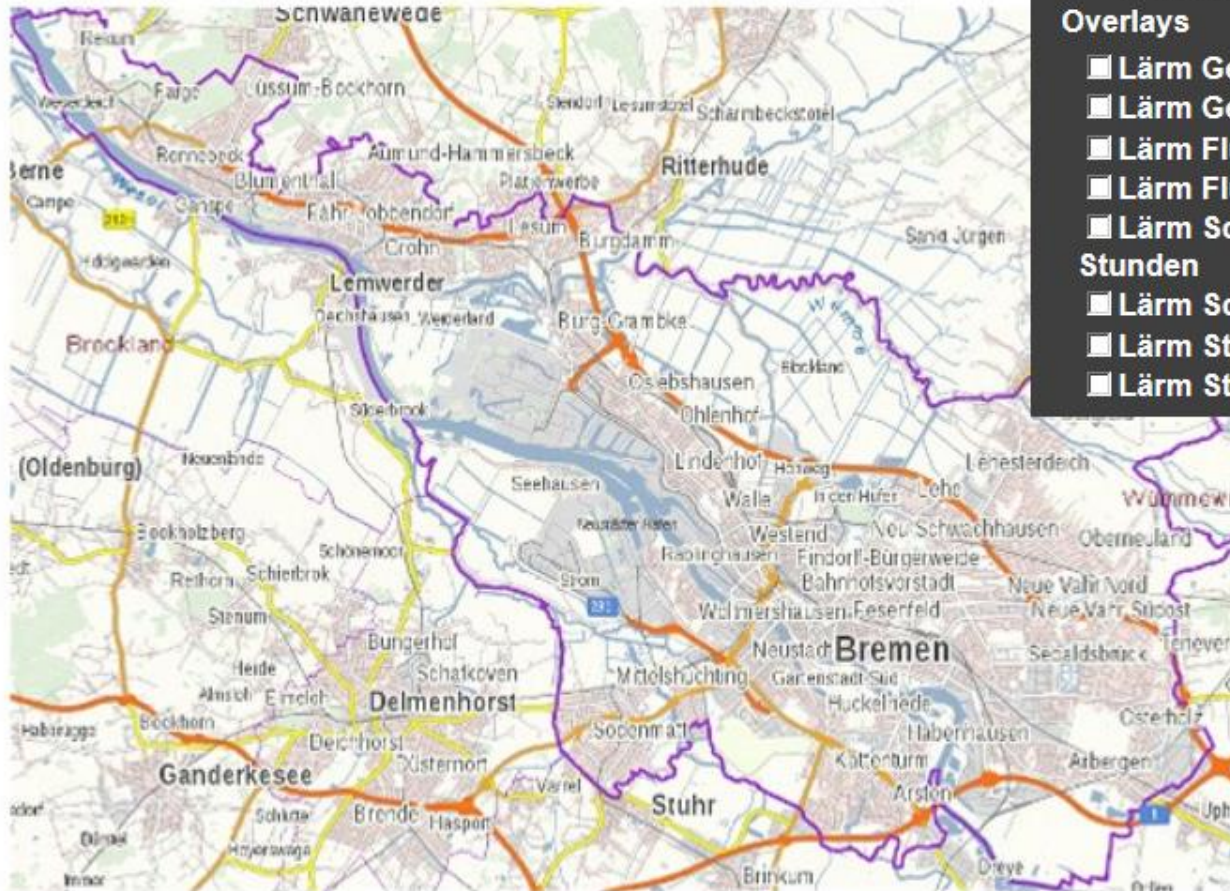


# Darstellung im Internet

<https://www.baumwelt.bremen.de>

Umgebungsärm

Kartierung im Land Bremen



Base Layer

Webatlas

Overlays

Lärm Gewerbe 24 Stunden

Lärm Gewerbe Nacht

Lärm Flug 24 Stunden

Lärm Flug Nacht

Lärm Schienenverkehr 24 Stunden

Lärm Schienenverkehr Nacht

Lärm Straße 24 Stunden

Lärm Straße Nacht

© Geobasis-DE/BKG/GeoInformation Bremen

Straße

Suchen

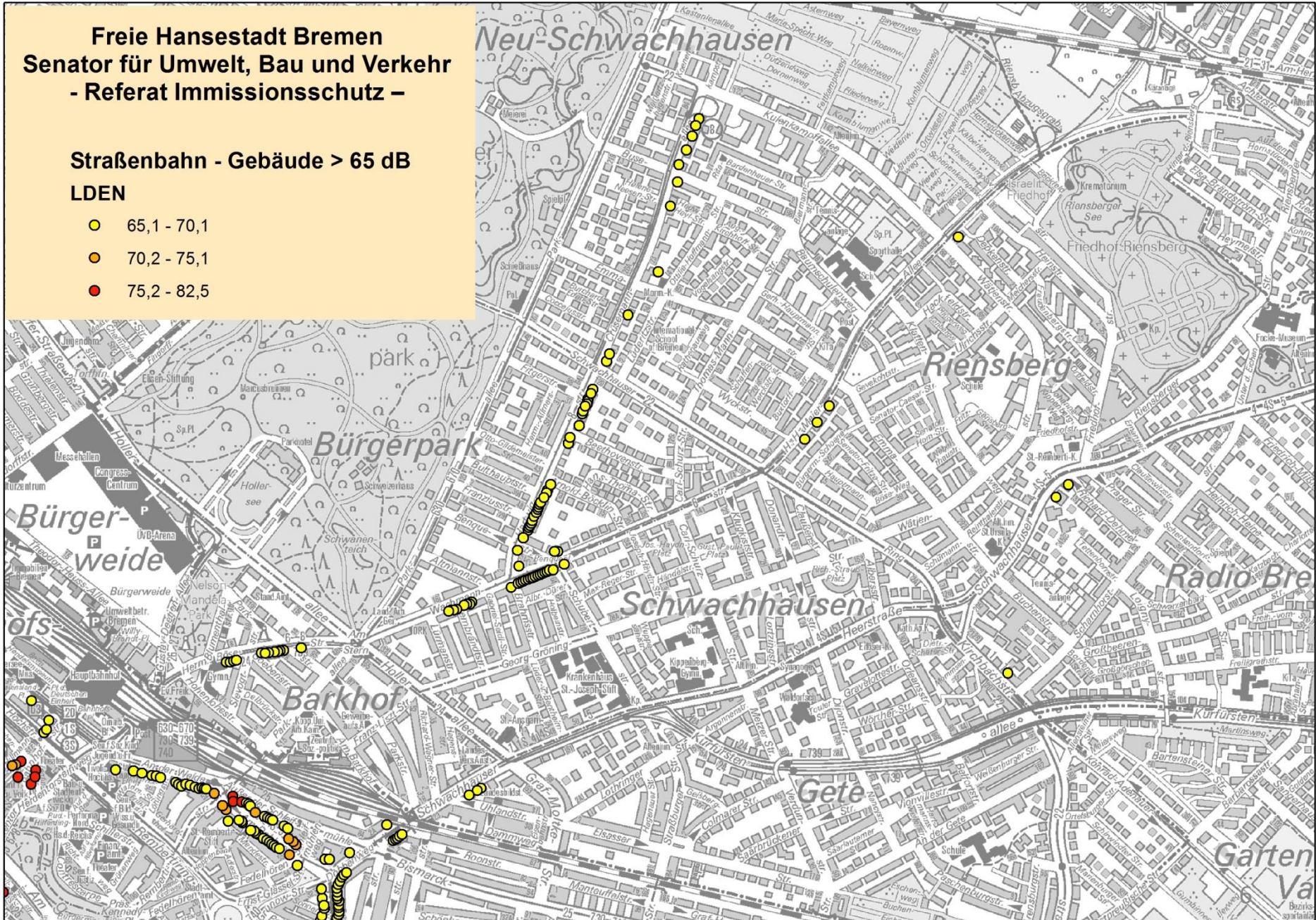


**Freie Hansestadt Bremen  
Senator für Umwelt, Bau und Verkehr  
- Referat Immissionsschutz -**

**Straßenbahn - Gebäude > 65 dB**

**LDEN**

- 65,1 - 70,1
- 70,2 - 75,1
- 75,2 - 82,5



# Ergebnisse

Zahl der Lärmbetroffenen in der Stadt Bremen (auf 100 gerundet)<sup>[5]</sup>

Lärmquelle	>65 dB(A) über 24 h		>55 dB(A) nachts	
	2012	2017	2012	2017
Jahr der Kartierung				
Straßen	24.400	22.900	25.600	23.100
Hauptverkehrsstraßen <sup>[1]</sup>	16.000	15.600	17.500	16.700
Eisenbahn <sup>[2]</sup>	11.400 <sup>[4]</sup>	12.900	30.300 <sup>[4]</sup>	29.600
Schiene <sup>[3]</sup>	8.100	7.000	10.000	10.500

Die Berechnungen beziehen sich auf eine Höhe von 4 m über dem Gelände.

<sup>[1]</sup> Straßen mit mehr als 3 Mio Kfz/Jahr

<sup>[2]</sup> Nur die bundeseigenen Strecken der Bahn

<sup>[3]</sup> Ohne die bundeseigenen Strecken der Bahn

<sup>[4]</sup> Kartierung 2014

<sup>[5]</sup> Ohne Berücksichtigung des passiven Lärmschutzes



# Ergebnisse

Die Zahl der Lärmbetroffenen kann sich aus verschiedenen Gründen verändern, was bei allen Vergleichen und Auswertungen zu berücksichtigen ist:

- 1. Eine höhere Zahl von gemeldeten Einwohnern führt automatisch zu einer höheren Zahl von Lärmbetroffenen.*
- 2. Veränderungen im Verkehrsmodell führen automatisch zu Veränderungen bei den Lärmbetroffenheiten.*
- 3. Auch Veränderungen in der Gebäudestruktur können zu Veränderungen bei den Lärmbetroffenheiten führen.*

<b>Einwohnerzahlen</b>	2000	2015	Zunahme 2015/2000
Schwachhausen	36.970	38.338	3,7%
Stadt Bremen	539.403	557.464	3,3%



# Ergebnisse

*Zahl der Lärmbetroffenen in der Stadt Bremen (Einzelanalysen)*

Lärmquelle	>65 dB(A) über 24 h		>55 dB(A) nachts	
Jahr der Kartierung	2012	2017	2012	2017
Straßenbahn	8.100 <sup>[1]</sup>	6.510	10.000 <sup>[1]</sup>	9.960
sonstige Schienen <sup>[2]</sup>		430		610

*Verkehrsentwicklung (Einzelanalysen)*

Straße, -abschnitt	Pkw-Anzahl			Änderung		%10J
	1990	2005	2010	2005/2010	2014	2005/2010
Umweltzone						
Parkallee nördl. Stern	18374	16400	14779	-9,9%	15829	-3,5%
Schwachh.Heerstr. Süd		32736	22832	-30,3%	23602	-27,9%

<sup>[1]</sup> nicht getrennt kartiert

<sup>[2]</sup> Farge-Vegesacker Eisenbahn, Industrie- und Hafensbahn

# Ergebnisse

Zahl der Lärmbetroffenen in der Stadt Bremen (auf 100 gerundet) <sup>[5]</sup>

<i>Straßenlärm</i>	<i>&gt;65 dB(A) über 24 h</i>	<i>%</i>	<i>&gt;55 dB(A) nachts</i>	<i>%</i>
<i>2005</i>	29.000		31.400	
<i>2012</i>	24.400	-16%	25.600	-18%
<i>2017</i>	22.900	-6%	23.100	-10%

Vergleich zu den 27 Ballungsräumen in Deutschland  
(Städte >250.000 Einwohner laut der an die EU gemeldeten Liste)

<i>Straßenlärm</i>	<i>&gt;65 dB(A) über 24 h</i>	<i>%</i>	<i>&gt;55 dB(A) nachts</i>	<i>%</i>
<i>2005-2012</i>	Veränderung	+9%	Veränderung	+11%

Im Vergleich zu anderen Städten in Deutschland ist die Zahl der Lärmbelasteten an den Straßen in Bremen gesunken !

**Vielen Dank  
für Ihre Aufmerksamkeit**



**Freie Hansestadt Bremen**

Der Senator für Umwelt, Bau und Verkehr