

## Standort Schwachhausen, Hartwigstraße

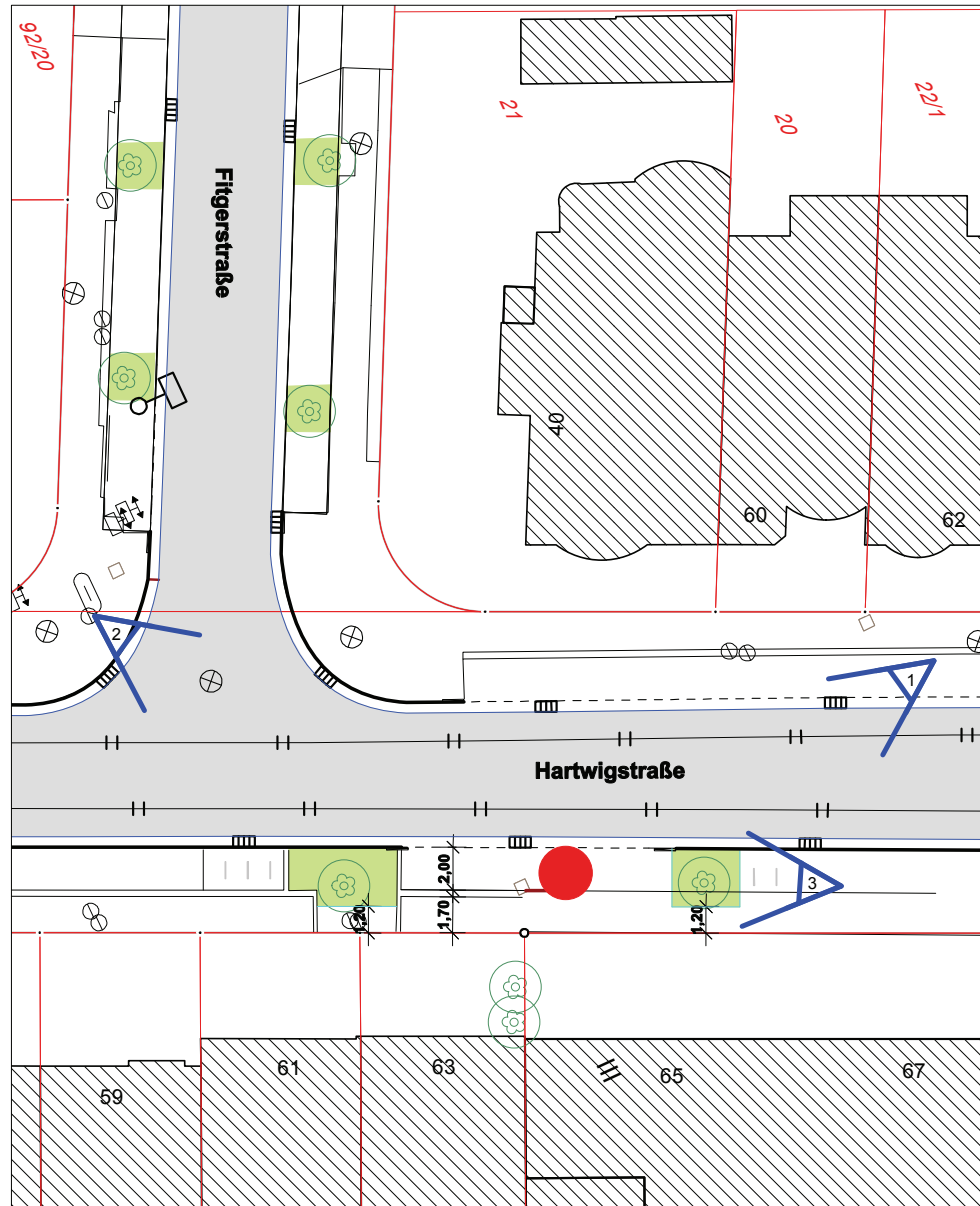
### Planung:

Anzahl beantragte Stellplätze (insgesamt)	2
Anzahl vorerst einzurichtende Stellplätze	2
Mobil.punkt Stele	klein
Fahrradbügel	ja
Ladesäule	Prüfung
Rohrbügel mit Beschilderung (Platz reserviert für Anbieter XY)	nein
Schlüsseltresor	nein

Standort:

### Standorteigenschaften:

- vorhandener Stellplatz ist gepflastert
- Fahrradbügel links und rechts neben den Stellplätzen vorhanden (insgesamt 5 Bügel)
- Stellplätze zwischen 2 großen Linden
- wenig Platz im Gehwegbereich (1,70 m) für eine mögliche Ladesäule



Bestandsplan M 1:250



1. Blick von der Hartwigstraße

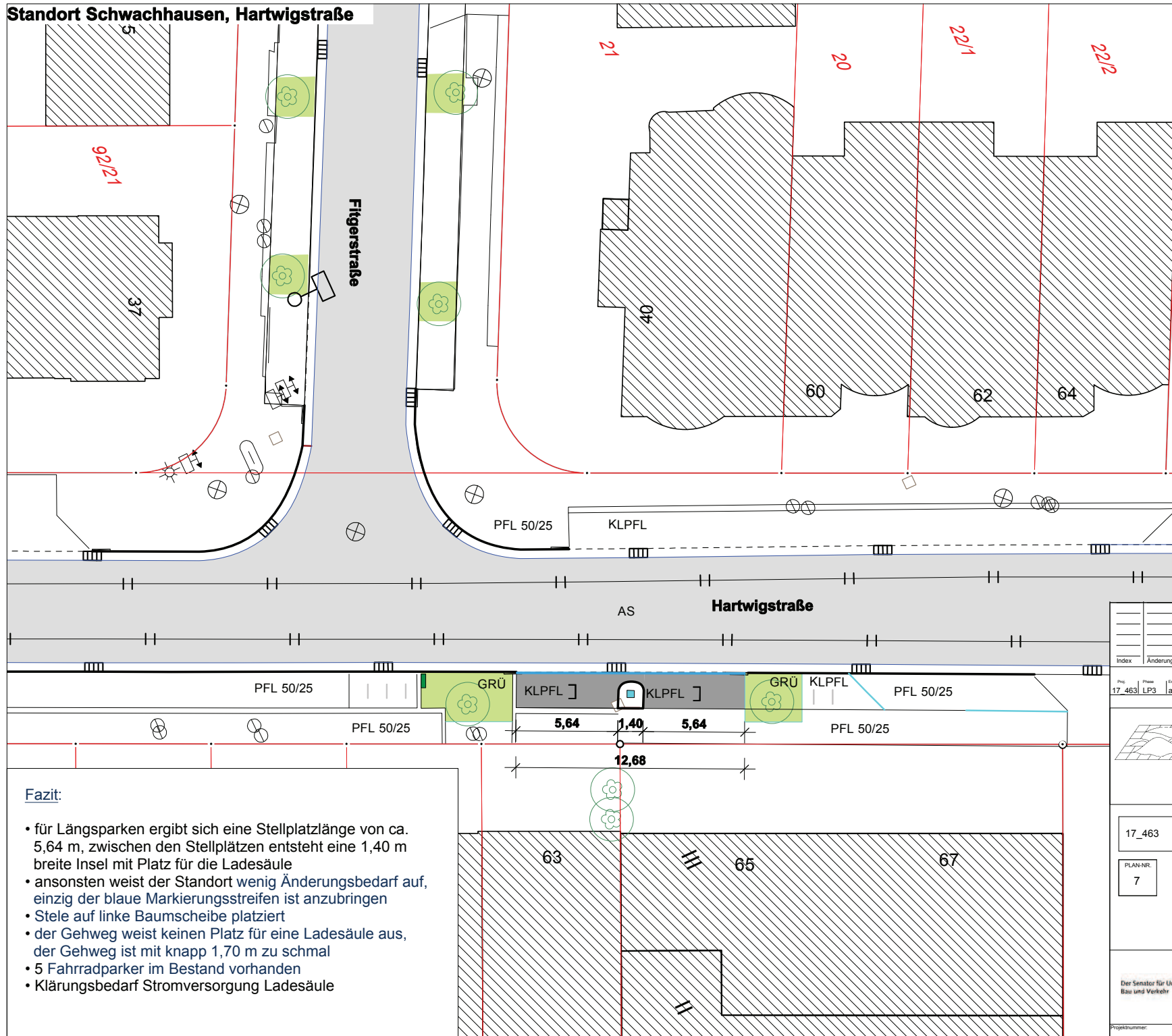


2. Blick aus der Fitgerstraße



3. Blick vom Fußweg Hartwigstraße

# Standort Schwachhausen, Hartwigstraße



## Legende

- Parken
- 30/195 Flurstücksnummer
- Flurstücksgrenze
- Fahrradbügel alt
- Fahrradbügel neu
- Stele
- Ladesäule
- Schlüsseltresor
- Klappbügel
- Kleinsteinpflaster
- Rohrbügel
- Gummipoller
- Grünfläche Bestand
- Beleuchtung Bestand
- Leerrohr
- Pfeiler Straßenbahn

### Fazit:

- für Längsparken ergibt sich eine Stellplatzlänge von ca. 5,64 m, zwischen den Stellplätzen entsteht eine 1,40 m breite Insel mit Platz für die Ladesäule
- ansonsten weist der Standort wenig Änderungsbedarf auf, einzig der blaue Markierungstreifen ist anzubringen
- Stele auf linke Baumscheibe platziert
- der Gehweg weist keinen Platz für eine Ladesäule aus, der Gehweg ist mit knapp 1,70 m zu schmal
- 5 Fahrradparker im Bestand vorhanden
- Klärungsbedarf Stromversorgung Ladesäule

Index	Änderung/Revision	Datum	Gez

Proj.	Phase	Erstellt	Überpr.	Freigegeben	Index	Status
17_463	LP3	asp				

**ASP**  
**ATELIER SCHRECKENBERG**  
**PLANUNGSGESELLSCHAFT mbH**  
 28195 Bremen Fon 0421/369120  
 Contrescarpe 46 Fax 0421/3691236

17\_463 Mobilpunkte BREPARK

PLAN-NR. 7 **Übersichtsplan Standort Schwachhausen, Hartwigstraße** MASSTAB: 1:200  
 Stand 27.07.2017

Der Senator für Umwelt, Bau und Verkehr **Freie Hansestadt Bremen**  
**BREPARK GmbH**  
 Ansgaritstr. 16  
 28195 Bremen

Projektnummer:	Datum:	Gezeichnet:	Blattnummer:	Maßstab:



Standort Schwachhausen, Hartwigstraße

