

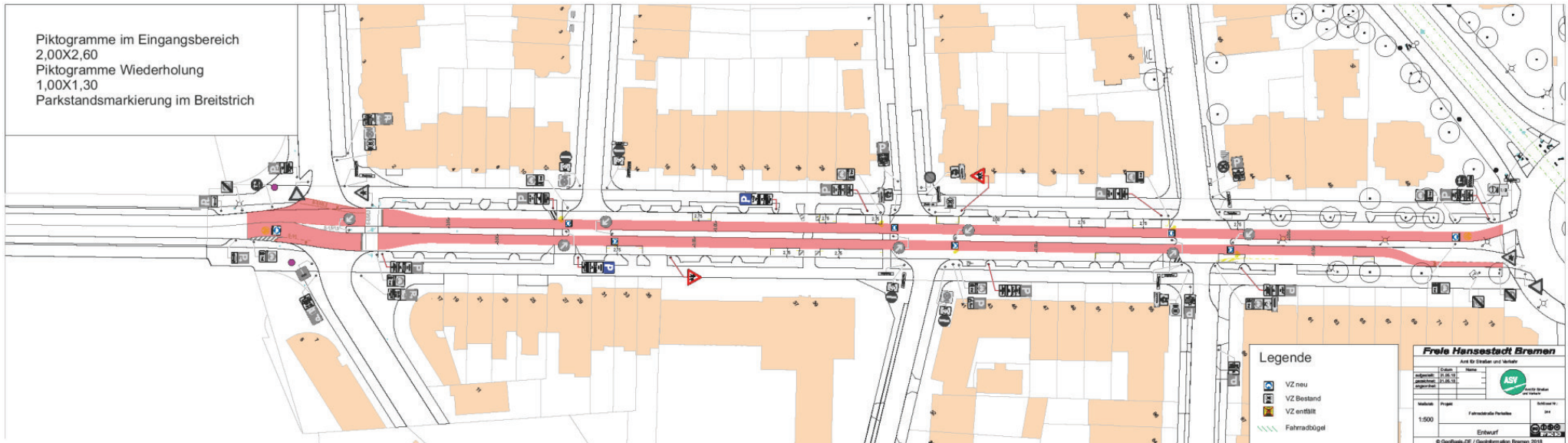
Beirat Schwachhausen

Beiratssitzung am 06.12.2018

Erhöhung der Sicherheit der Fahrradstraße Parkallee zwischen Friedenstunnel und Am Stern

Referat 40

Erhöhung der Sicherheit der Fahrradstraße Parkallee zwischen Friedenstunnel und Am Stern



Der Bauablauf ist wie folgt geplant:

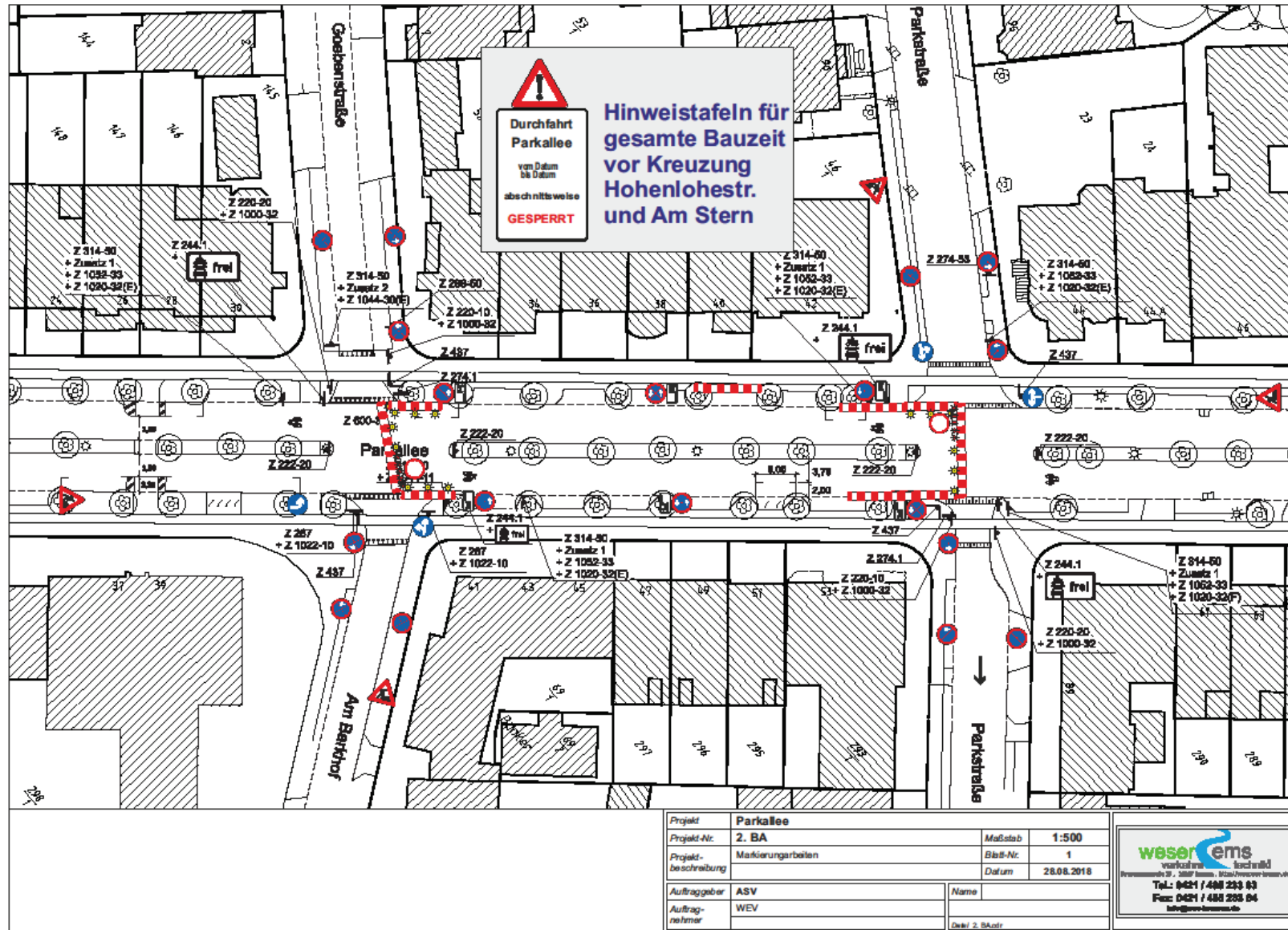
Die Bauzeit beträgt (witterungsabhängig) voraussichtlich 3 Wochen

Die Abwicklung der Baumaßnahme erfolgt nach Planung
in 5 Bauabschnitten

Es ist geplant, die Knotenpunkte während der Ausführung der Arbeiten
ständig offen zu halten

Die Umleitung erfolgt, wie auch beim Umbau "Am Stern",
über die Hohenlohestraße

2. BA ist ab Höhe Parkstraße bis Höhe Goebenstraße/Am Barkhof



Parkallee 2. BA.

Die Hohenlohestraße und die Einmündung Parkallee bleiben für den Verkehr zugänglich, nur im BA 5 ist die Einschränkung für LKW mit einer Länge > 8m (VZ 266) zu beachten

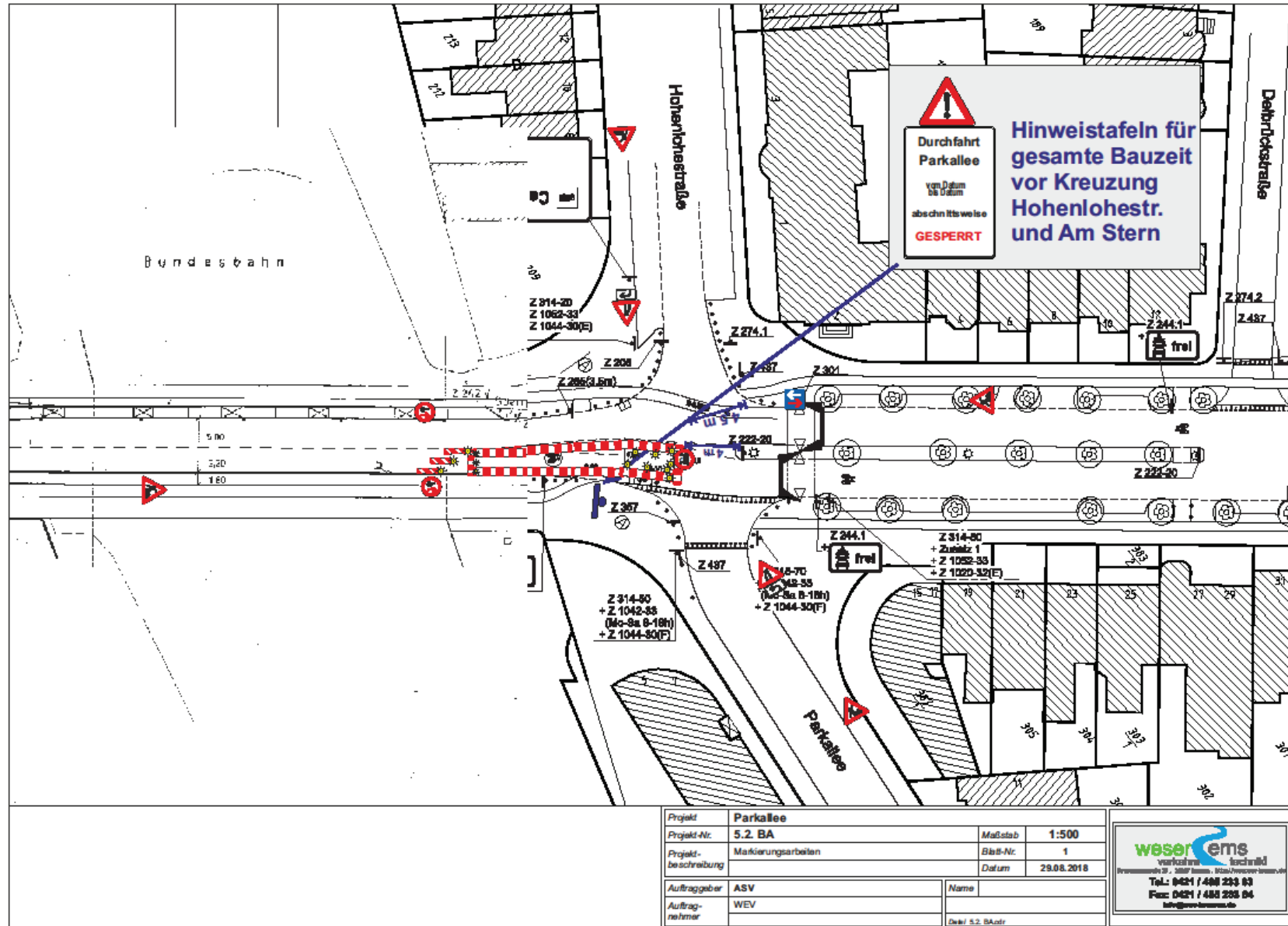
Parkallee 6. BA.

5. BA ist zusammengefasst aus BA 5 und BA 6

Diese beiden Bauabschnitte sollen möglichst zeitgleich abgewickelt werden

In BA 5 findet eine Teilabsperzung in Fahrtrichtung “An der Weide“
ab Friedenstunnel bis kurz vor Höhe Hohenlohestraße statt

Parkallee 5. BA.



Parkallee 5. BA.

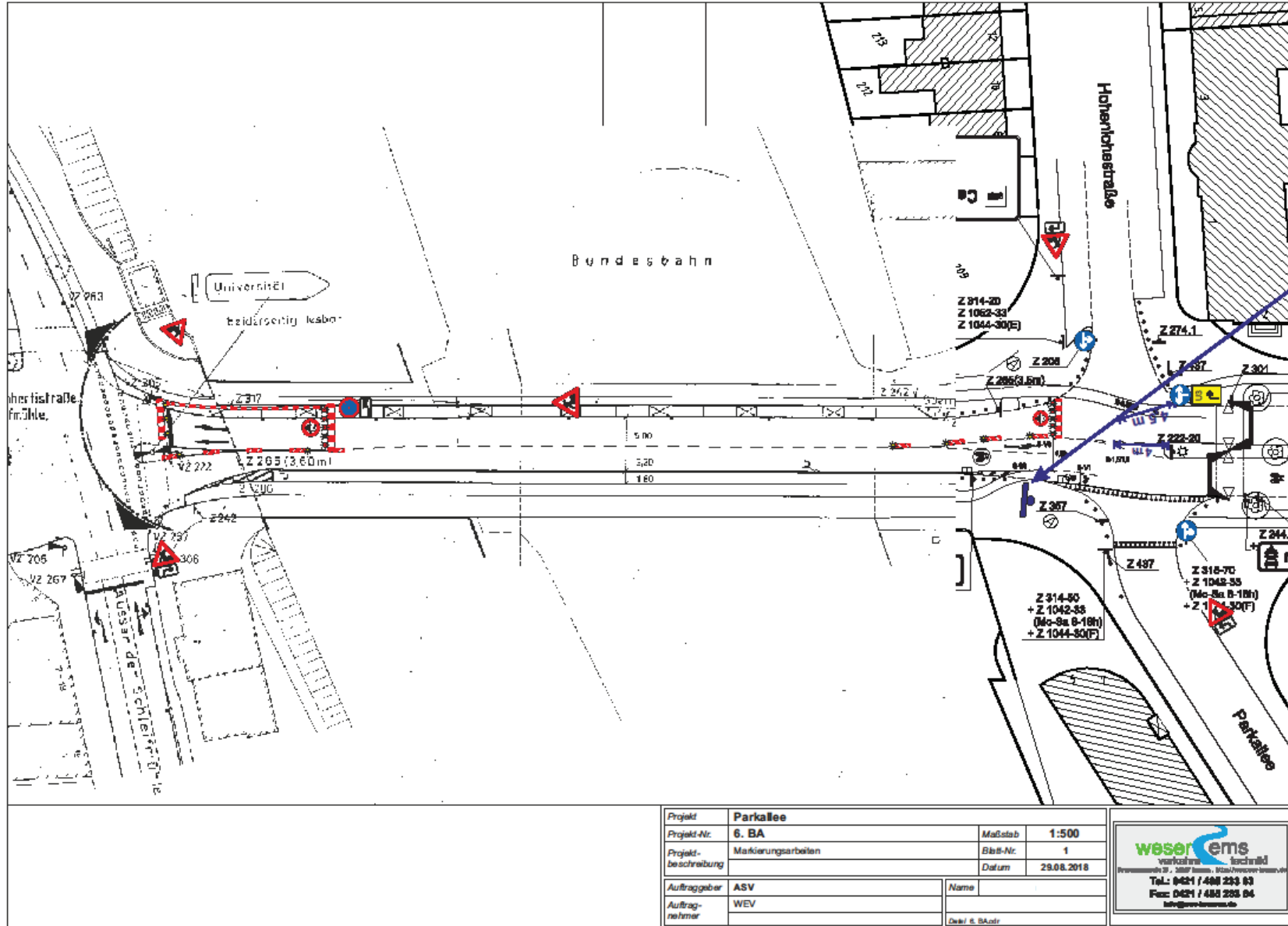
Bremen, 27.09.2018

Beiratssitzung Beirat Schwachhausen

10

In BA 6 findet eine Vollsperrung in Fahrrichtung “An der Weide“
ab Hohenlohestraße bis zum Ende Friedentunnel statt

Parkallee 6. BA.



Parkallee 6. BA.

Bremen, 27.09.2018

Beiratssitzung Beirat Schwachhausen

12

Einbau:

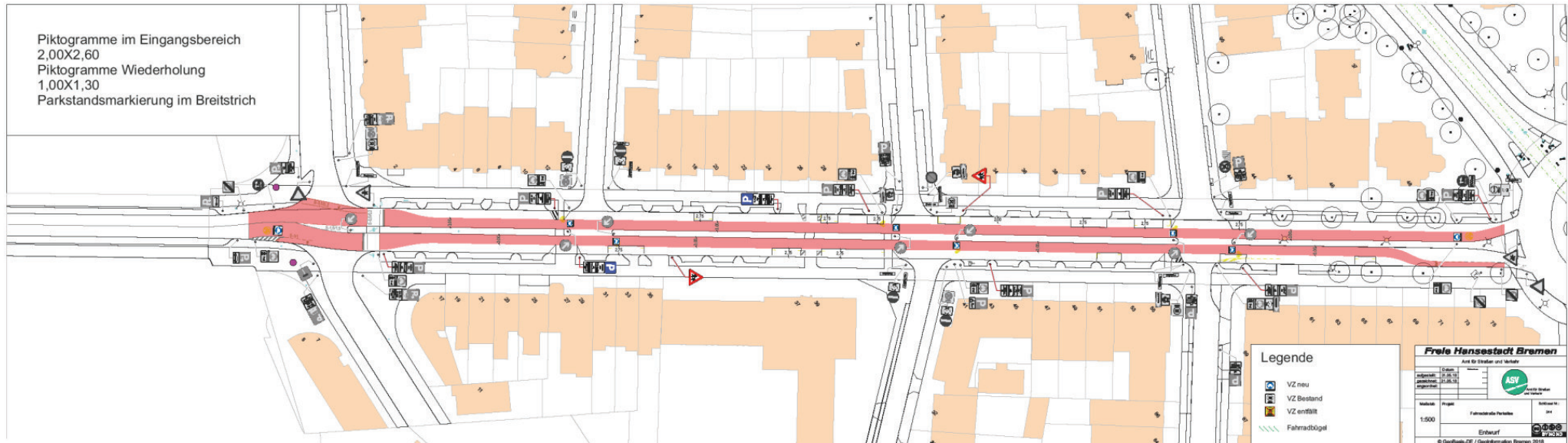
Die Reibelastik (Rotmarkierung) in 2 Komponenten wird händisch eingebaut

Die weiße Markierung wird als Heißplastikmasse maschinell eingebaut

Die Piktogramme Fahrradstraße (VZ 244) werden als vorgeformte Thermoplastikmasse auf die Rotmarkierung aufgebrannt

Gibt es Fragen aus Ihrer Runde?

Erhöhung der Sicherheit der Fahrradstraße Parkallee zwischen Friedenstunnel und Am Stern



Vielen Dank für Ihre Aufmerksamkeit