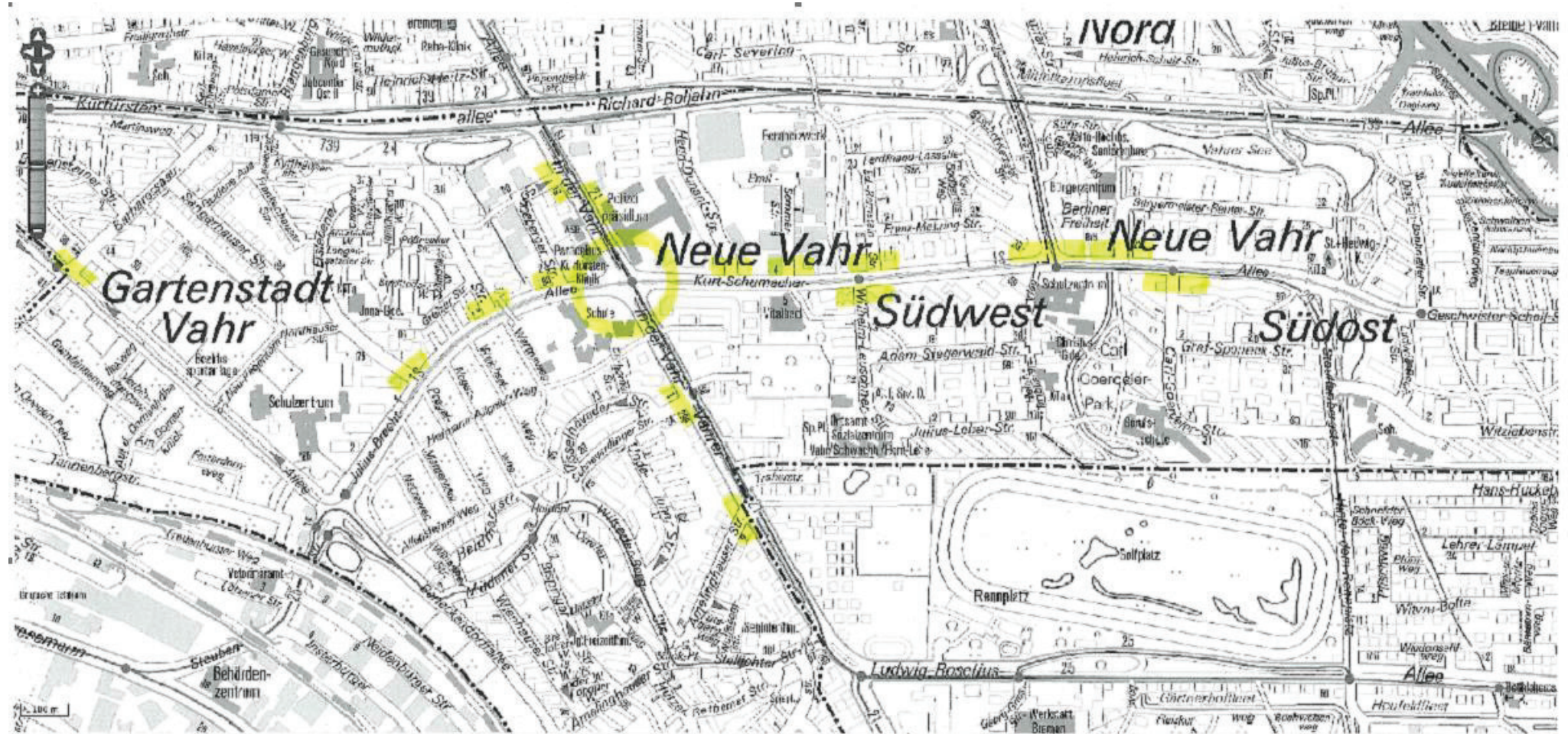
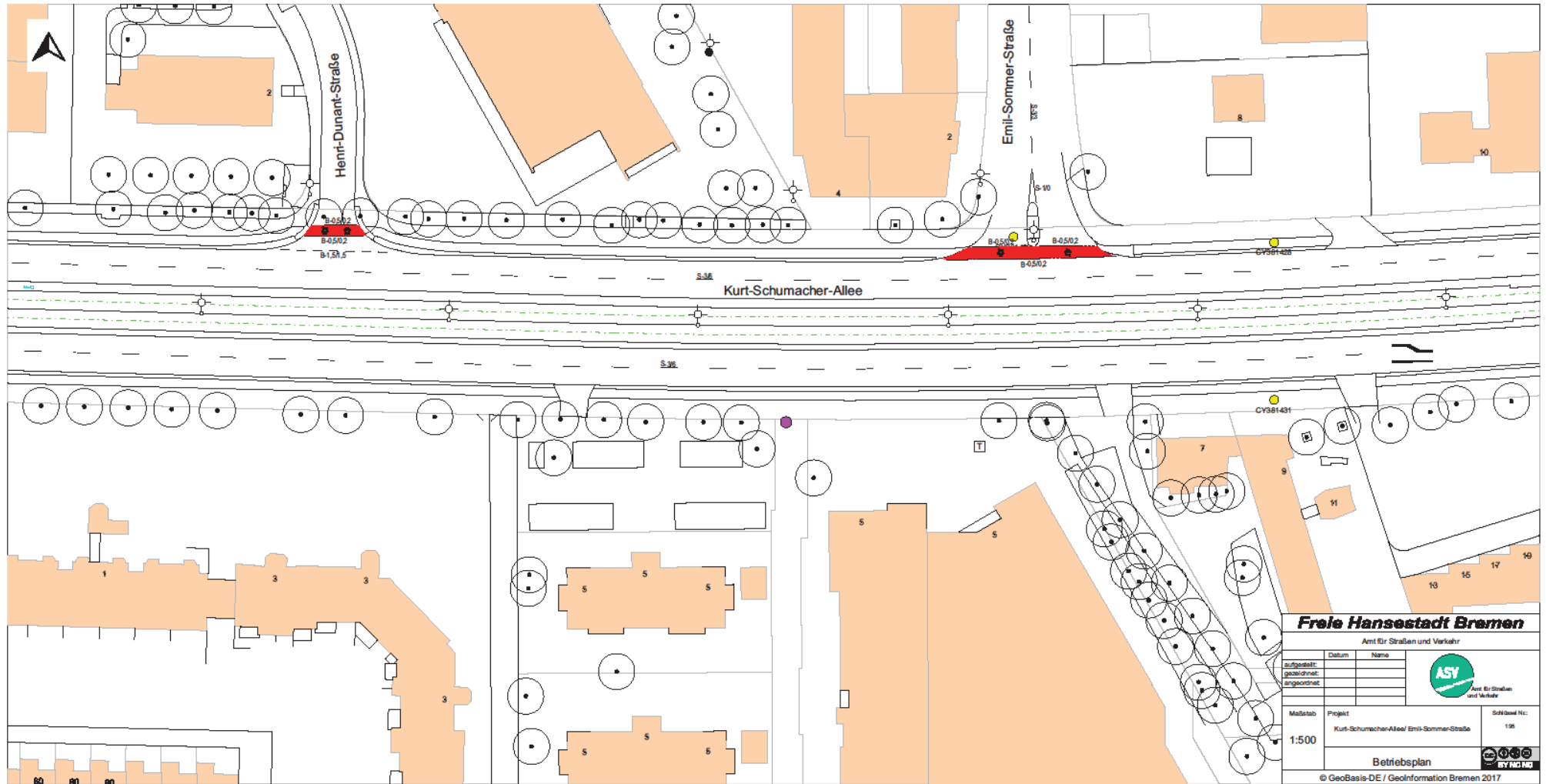


Örtlichkeiten, an denen das ASV die Radfahr-Furten rot markieren sowie Piktogramme aufbringen möchte, Teil I

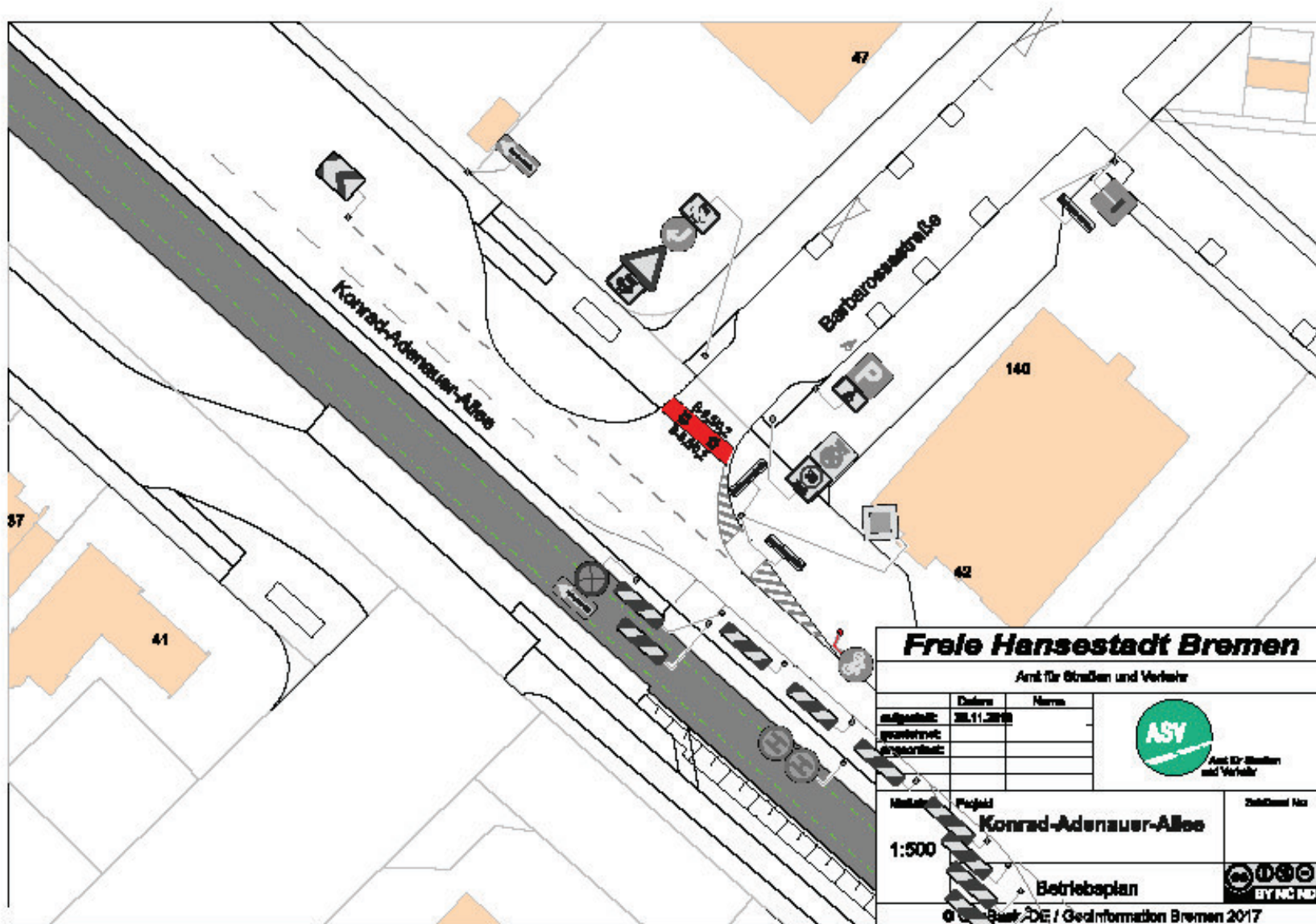
Übersicht



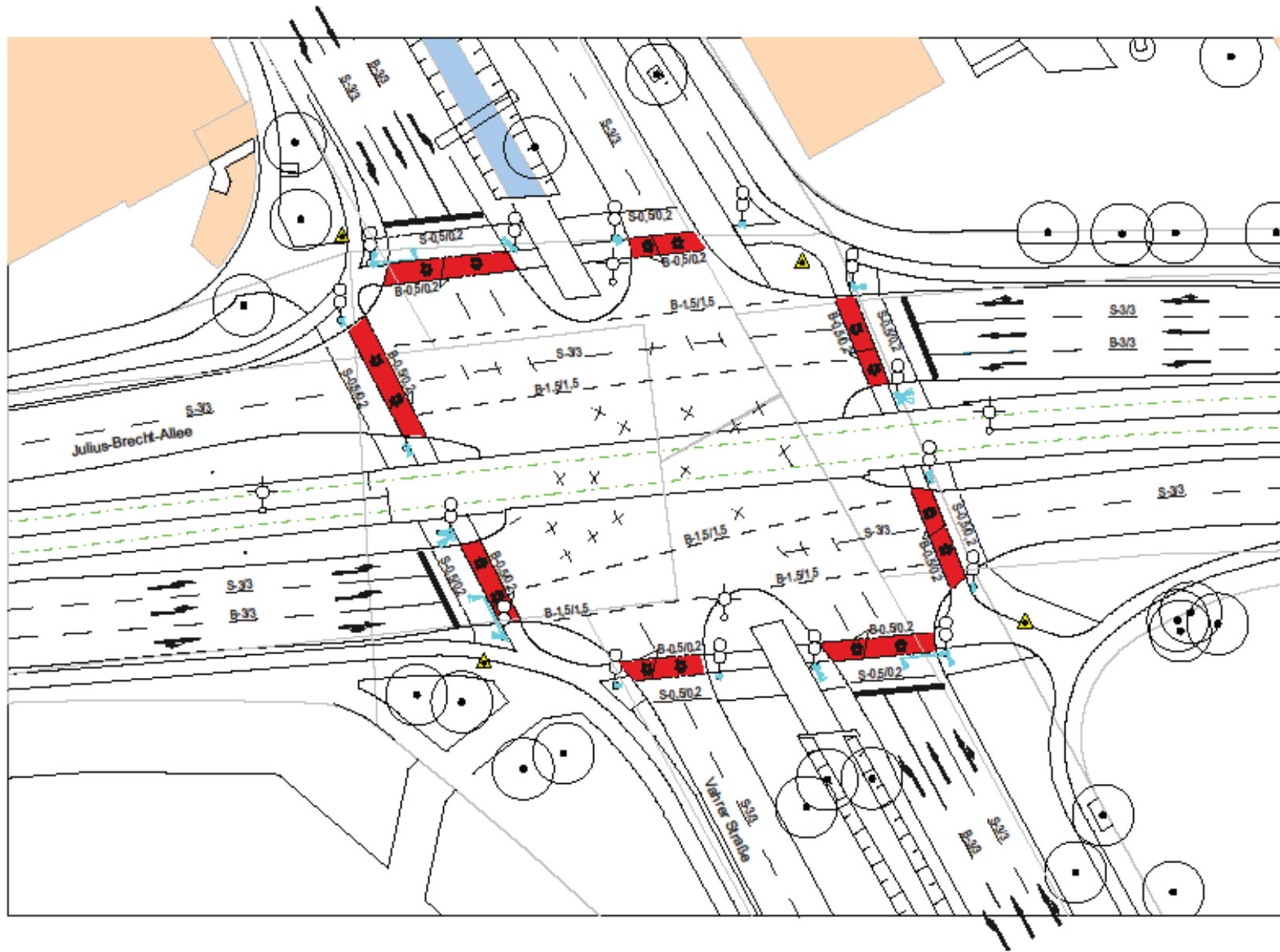
Kurt-Schumacher-Allee/ Henri-Dunant-Straße und Kurt-Schumacher-Allee/ Emil-Sommer-Straße



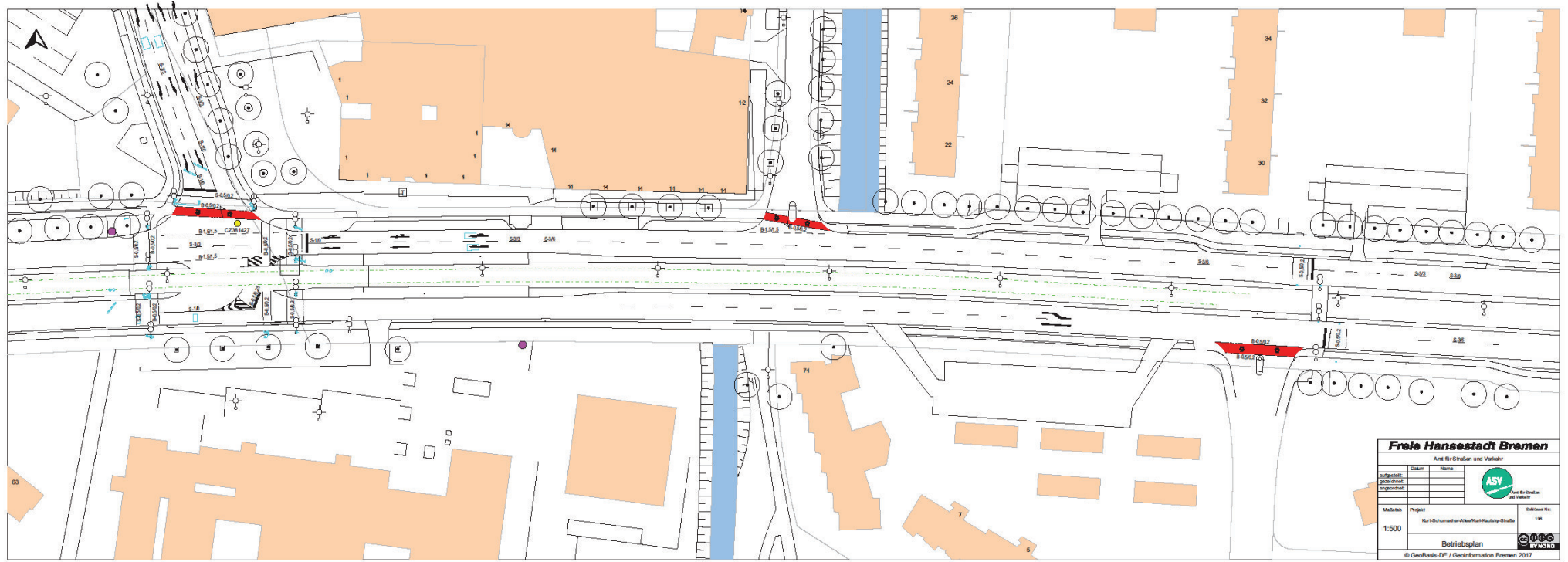
Konrad-Adenauer-Allee/ Barbarossastraße



Kurt-Schumacher-Allee/ Julius-Brecht-Allee



Kurt-Schumacher-Allee/ Karl-Kautsky-Straße und Kurt-Schumacher-Allee/ Bürgermeister-Reuter-Straße und Kurt-Schumacher-Allee/ Carl-Goerdeler-Straße



In der Vahr/ Sonneberger Straße und Julius-Brecht-Allee/ Sonneberger Straße



Freie Hansestadt Bremen		
Amt für Straßen und Verkehr		
Datum	Name	
Aufg. Nr.:	19.12.18	
Proj. Nr.:	19.12.18	
		
		Amt für Straßen und Verkehr
Maßstab	Objekt	Dokument-Nr.
1:500	Sonneberger Straße	63130
Betriebsplan		Geoinformations-Nr.
		00000_002_00
© GeoBasis-DE / Geoinformation Bremen 08.09.2015		