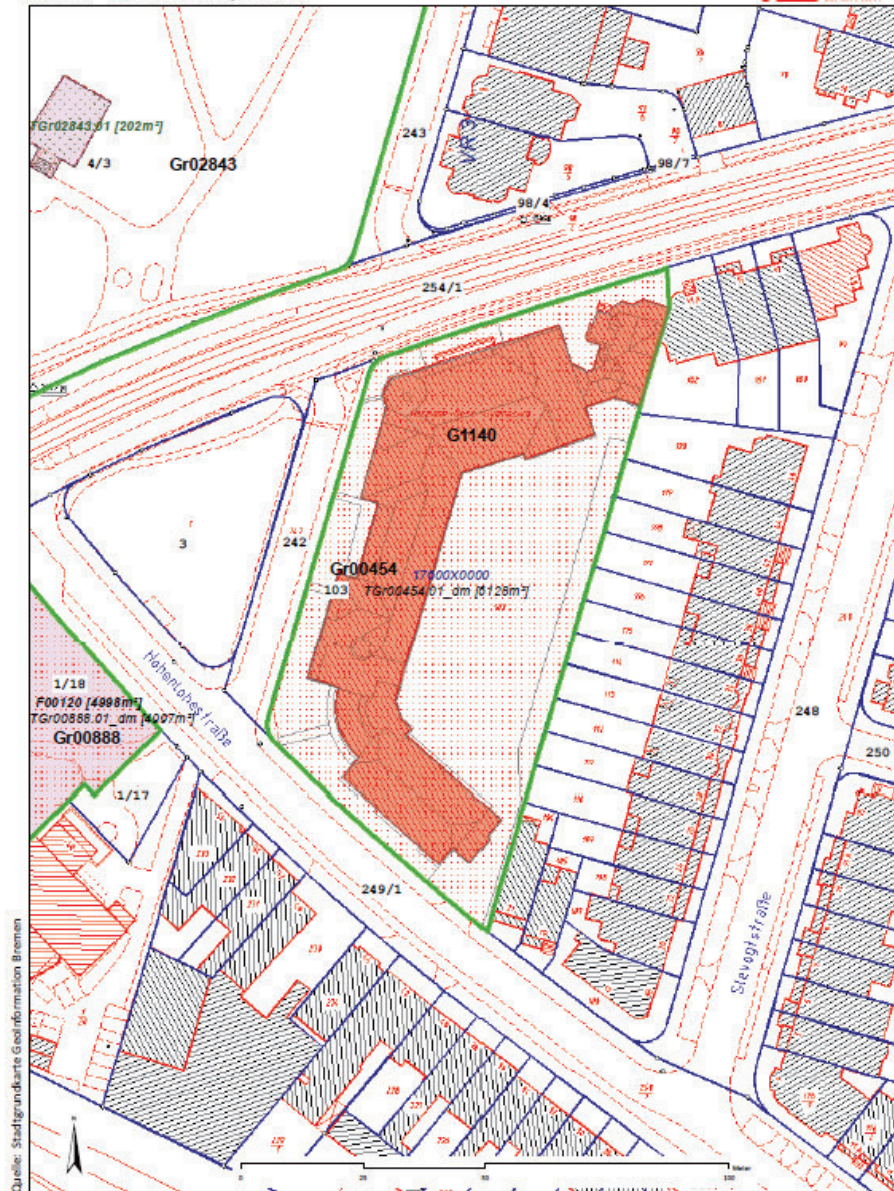


Stadtteilbeirat Schwachhausen – Fachausschuss Bildung, Jugend und Sport

Hermann-Böse-Gymnasium: Sachstand zur baulichen Entwicklung des Standorts

13.05.2019





Quelle: Stadtgründliche GeoInformation Bremen

Immobilien Bremen A&R LIBRE - Lageplan 29.05.2012 M 1:1.000 A4H

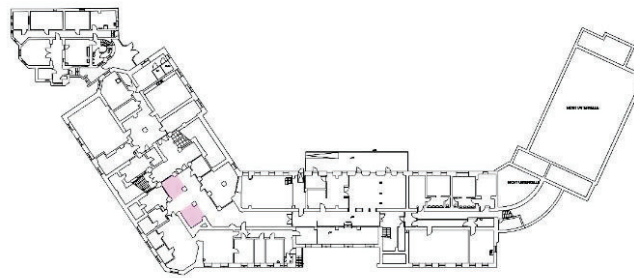
- Grundstück
- Pachtfläche
- Gebäude
- TGR SVIT
- TGR SVIT BÄDER
- TGR SVINFRA



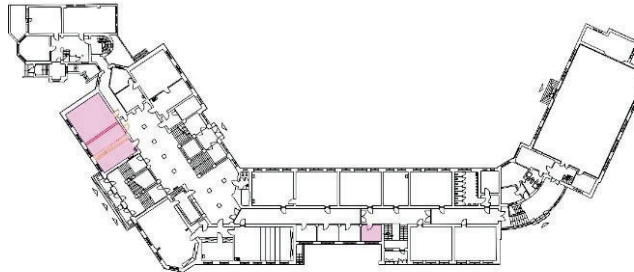
2012	Prüfung Dachausbau
2013 – 2015	Standortanalyse Erweiterungsneubau auf dem Schulgrundstück
2015	Anmietung Postamt bis 2020
2016	Abstimmung zwischen Schulleitung und SKB zu Umnutzungen und Umbauten im Bestand. Beauftragung einer Kostenberechnung bei Immobilien Bremen
Mai 2019	Vorlage der Kostenberechnung durch Immobilien Bremen
2020	Ende Anmietung Postamt
Ca. 2025	Umsetzung der geplanten Erweiterung um einen Klassenzug



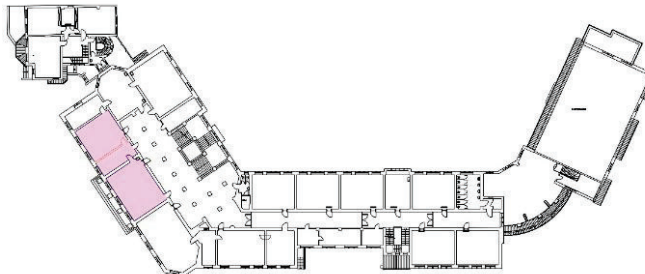
Übersicht Einzelmaßnahmen



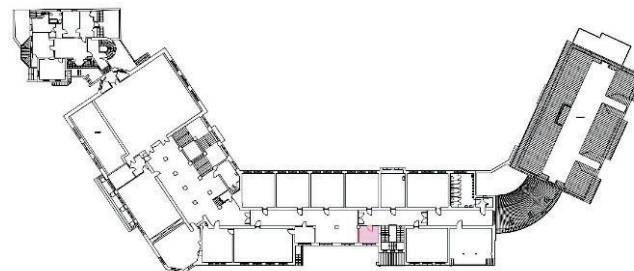
UG:
Aufstellen von Schließfächern im Flur



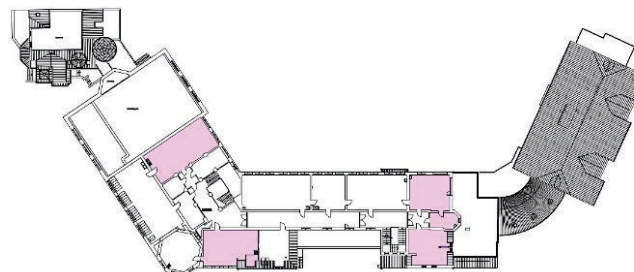
EG:
Auflösung des Hausmeisterbüros,
Abbruch der Trennwand zum
angrenzenden Unterrichtsraum und
Erstellung einer neuen Trennwand,
sodass zwei allgemeine
Unterrichtsräume entstehen.
Einrichtung des Hausmeisterbüros im
Büro Fachbereichsleitung MINT.



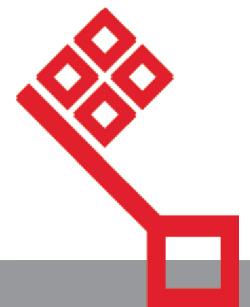
1.OG:
Auflösung des Büros und Vergrößerung
des angrenzenden
Fachunterrichtsraums.
Umnutzung eines Fachunterrichtsraums
zum allgemeinen Unterrichtsraum.



2.OG:
Einrichtung eines neuen Büros für die
Fachbereichsleitung MINT im Bereich
der Schließfächer.

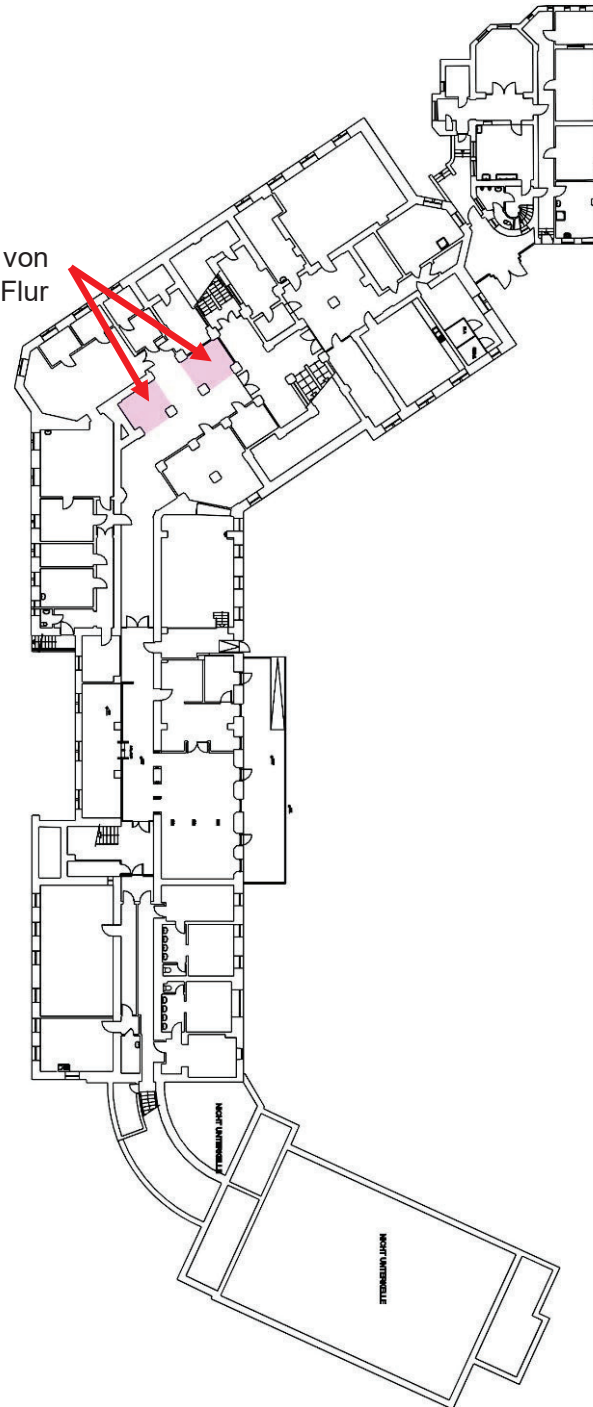


3.OG:
Umnutzung des Werkraums zum
multifunktionalen Fachraum
Kunst/Werken. Umnutzung des kleinen
Kunstraums zum allgemeinen
Unterrichtsraum.
Umnutzung der Informatikräume zu
allgemeinen Unterrichtsräumen. Ggf.
Umbauten.



Einzelmaßnahmen: Untergeschoss

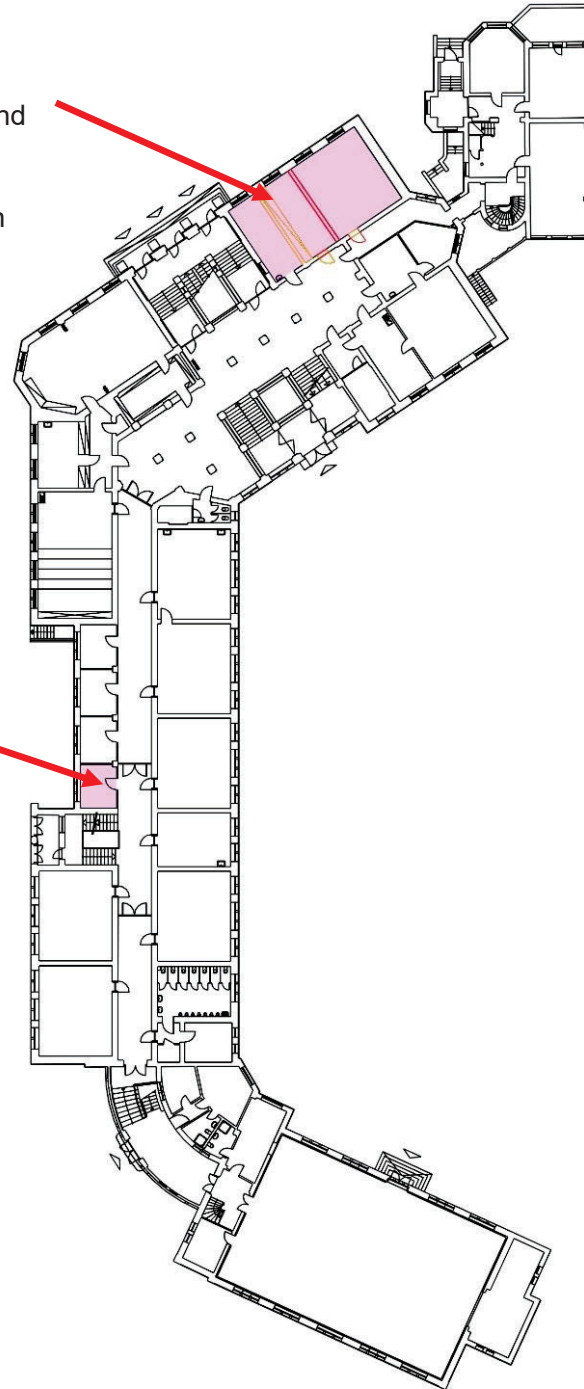
Aufstellen von
Schließfächern im Flur



Einzelmaßnahmen: Erdgeschoss

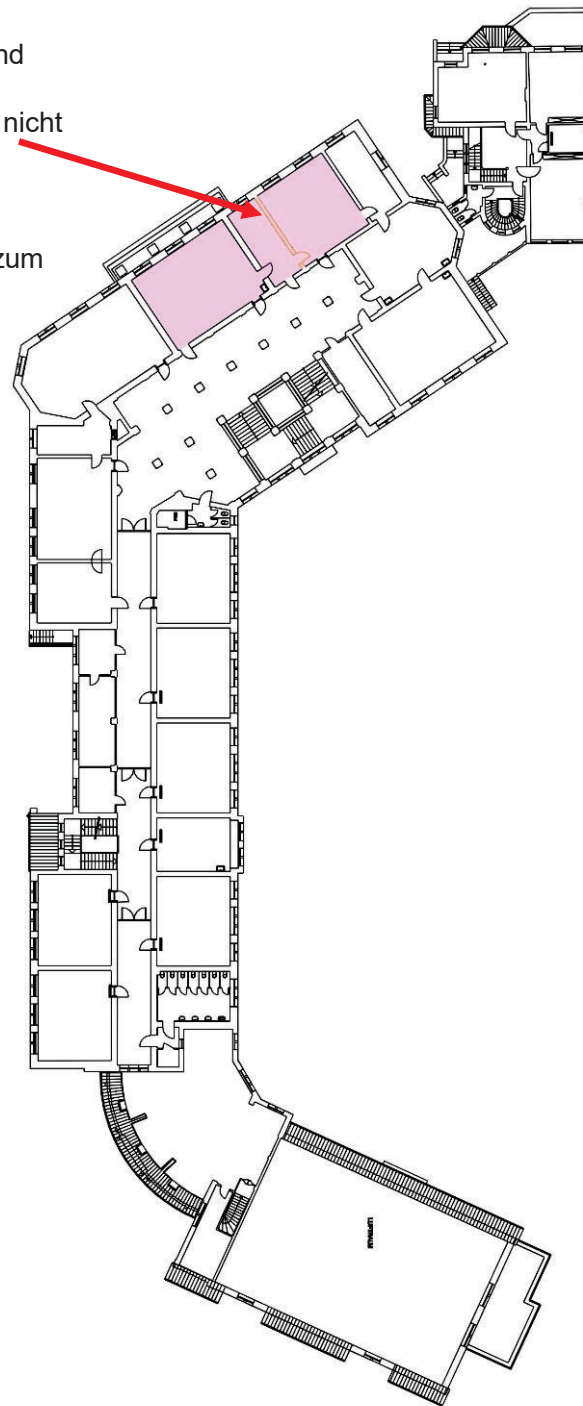
Auflösung des
Hausmeisterbüros,
Abbruch der Trennwand
zum angrenzenden
Unterrichtsraum und
Erstellung einer neuen
Trennwand, sodass
zwei allgemeine
Unterrichtsräume
entstehen.

Einrichtung des
Hausmeisterbüros
im bisherigen Büro
Fachbereichsleitung
MINT.



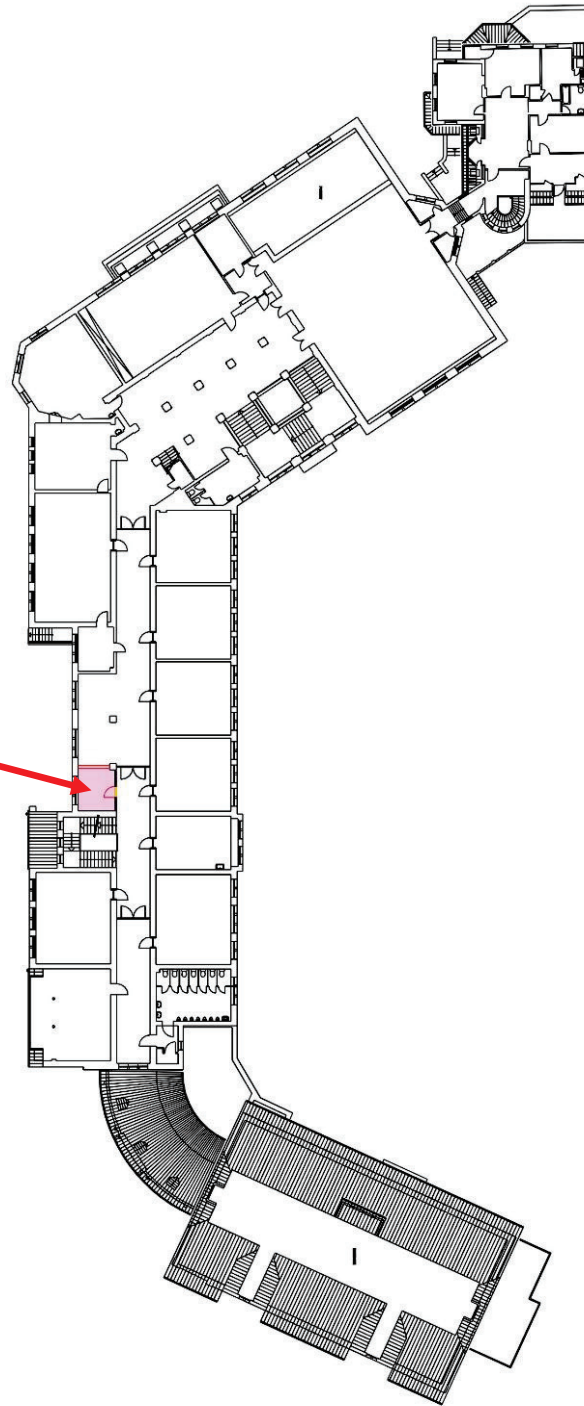
Einzelmaßnahmen: 1.Obergeschoss

Auflösung des Büros und
Vergrößerung des
angrenzenden, bislang nicht
gut nutzbaren
Fachunterrichtsraums.
Umnutzung eines
Fachunterrichtsraums zum
allgemeinen
Unterrichtsraum.



Einzelmaßnahmen: 2.Obergeschoss

Einrichtung eines neuen
Büros für die
Fachbereichsleitung MINT
(bisheriger Standort der nun
im UG verorteten
Schließfächer).

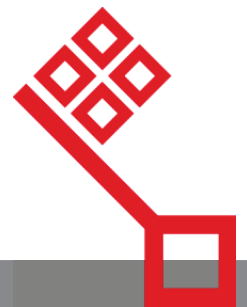
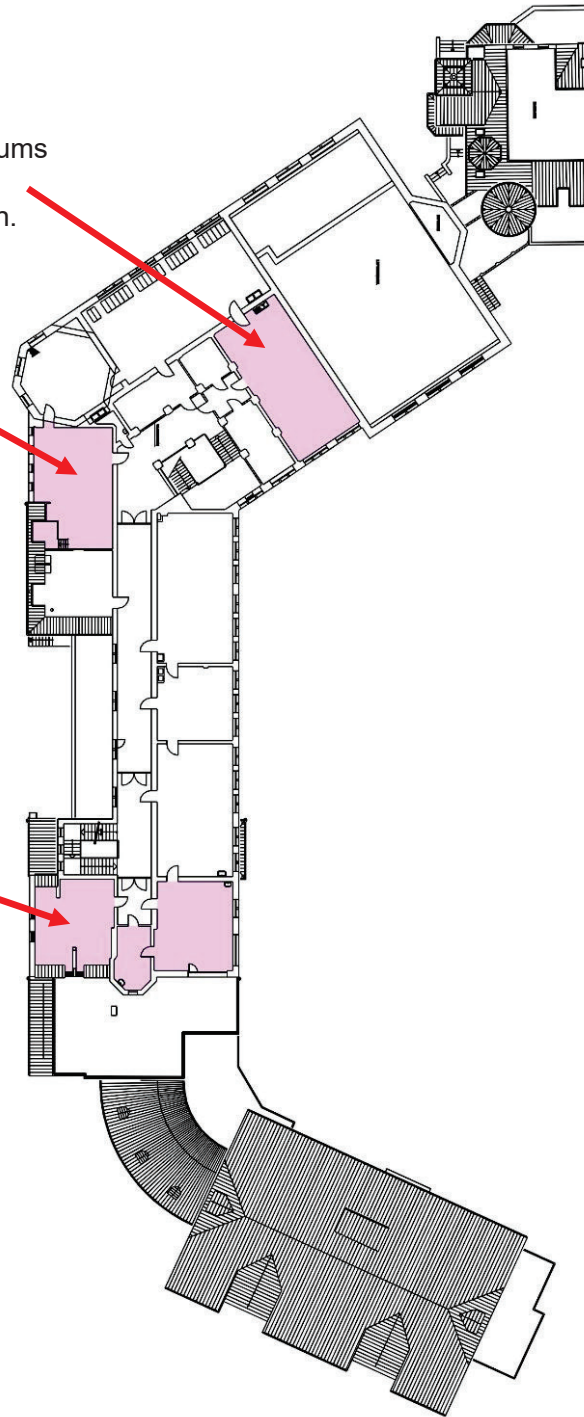


Einzelmaßnahmen: 3.Obergeschoss

Umnutzung des Werkraums
zum multifunktionalen
Fachraum Kunst/Werken.

Umnutzung des kleinen
Kunstraums zum
allgemeinen
Unterrichtsraum.

Umwidmung der/eines
Informatikräume zu
allgemeinen
Unterrichtsräumen. Ggf.
Umbauten.



Raumnutzungspläne Kunst II / Werken

Hermann-Böse-Gymnasium Stundenplan 2015/2016
D-28209 Bremen

Untis 2016
21.9.2015 10:08

Kun Kunstraum

	Montag	Dienstag	Mittwoch	Donnerstag	Freitag
1 8:00 8:45	6d	Bk kun	7c	Bue kun	Q1
2 8:45 9:30				Bue kun d22	
3 9:50 10:35					
4 10:35 11:20					
5 11:25 12:10					
6 13:00 13:45					
7 13:45 14:30					
8 14:35 15:20					
9 15:20 16:05					

Gruber & Petters Software

Hermann-Böse-Gymnasium Stundenplan 2015/2016
D-28209 Bremen

Untis 2016
21.9.2015 10:08

Wk Werkraum

	Montag	Dienstag	Mittwoch	Donnerstag	Freitag
1 8:00 8:45			6d	Bk wat tw	6b
2 8:45 9:30				Bk wat tw	6a
3 9:50 10:35					Bk wat tw
4 10:35 11:20			6c	Bk wat tw	
5 11:25 12:10					
6 13:00 13:45					
7 13:45 14:30					
8 14:35 15:20					
9 15:20 16:05					

Gruber & Petters Software



Raumnutzungspläne Informatikräume

Hermann-Böse-Gymnasium Stundenplan 2015/2016
D-28209 Bremen

Untis 2016
21.9.2015 10:08

R49 Informatikraum

	Montag	Dienstag	Mittwoch	Donnerstag	Freitag
1 8:00 8:45					
2 8:45 9:30					
3 9:50 10:35					
4 10:35 11:20					
5 11:25 12:10					
6 13:00 13:45		10a 10c Bd			
7 13:45 14:30		10b 10d inf2 10e			
8 14:35 15:20					
9 15:20 16:05					

Gruber & Petters Software

Hermann-Böse-Gymnasium Stundenplan 2015/2016
D-28209 Bremen

Untis 2016
21.9.2015 10:08

R51 Informatikraum

	Montag	Dienstag	Mittwoch	Donnerstag	Freitag
1 8:00 8:45					
2 8:45 9:30					
3 9:50 10:35					
4 10:35 11:20			Q2 SIR phy11		
5 11:25 12:10			10d Bd mat4		
6 13:00 13:45					
7 13:45 14:30					
8 14:35 15:20					
9 15:20 16:05					

Gruber & Petters Software

