

Amt für Straßen und Verkehr



Amt für Straßen und Verkehr, Herdentorsteinweg 49/50, 28195 Bremen

Verteiler:

- OA Schwachhs./Vahr
- Lagezentrum - Polizei Bremen
- Polizeirevier Schwachhausen



Auskunft erteilt:

(bitte bei Antwort angeben)
Org. Zeichen
VAO.0596/10/2020

Bremen, 04. November 2020

ANHÖRUNG

Straße, Schlüssel Graf-Moltke-Straße, 27130	
Maßnahme Z 299, Zickzack-Markierung, Gewährleistung Rettungssicherheit Feuerwehrezufahrt	
Antragsteller ASV	Antrag vom

mit der Bitte um

Stellungnahme Kenntnisnahme weitere Veranlassung bis zum 27.11.2020

In der Graf-Moltke-Straße Höhe Hausnummer 63-65 kommt es durch Falschparkende immer wieder zu einer Blockierung der Feuerwehrezufahrt und der Tiefgaragen. Die hintereinander liegenden Überfahrten sind für die Kfz-Führenden offenbar nicht als solche erkennbar, da es sich um eine Strecke von über 20 m handelt. Vielfach handelt es sich um nicht ortskundige Gäste des Ärztezentrum.

Um die Rettungssicherheit zu gewährleisten, soll zur Unterstützung eine Zickzack-Markierung (Z 299) über die gesamte Länge der Überfahrten aufgetragen werden.



Dienstgebäude
Herdentorsteinweg 49/50
28195 Bremen

Eingang
Abt. Entwurf und Neubau
von Straßen:
Hillmannplatz 8-10

Sprechzeiten
Mo bis Fr.
8:00 - 12:00 Uhr
weitere Termine
nach tel.
Vereinbarung
möglich

Geschäftsstelle:
T (0421) 361 9780
F (0421) 361 9738
E-Mail
office@asv.bremen.de



Bus / Straßenbahn
Hauptbahnhof
oder Herdentor

Abt. Straßenerhaltung,
Abt. Brücken- und Ing.bau:
Hillmannstraße 2a



Dienstgebäude
Herdentorsteinweg 49 / 50
28195 Bremen

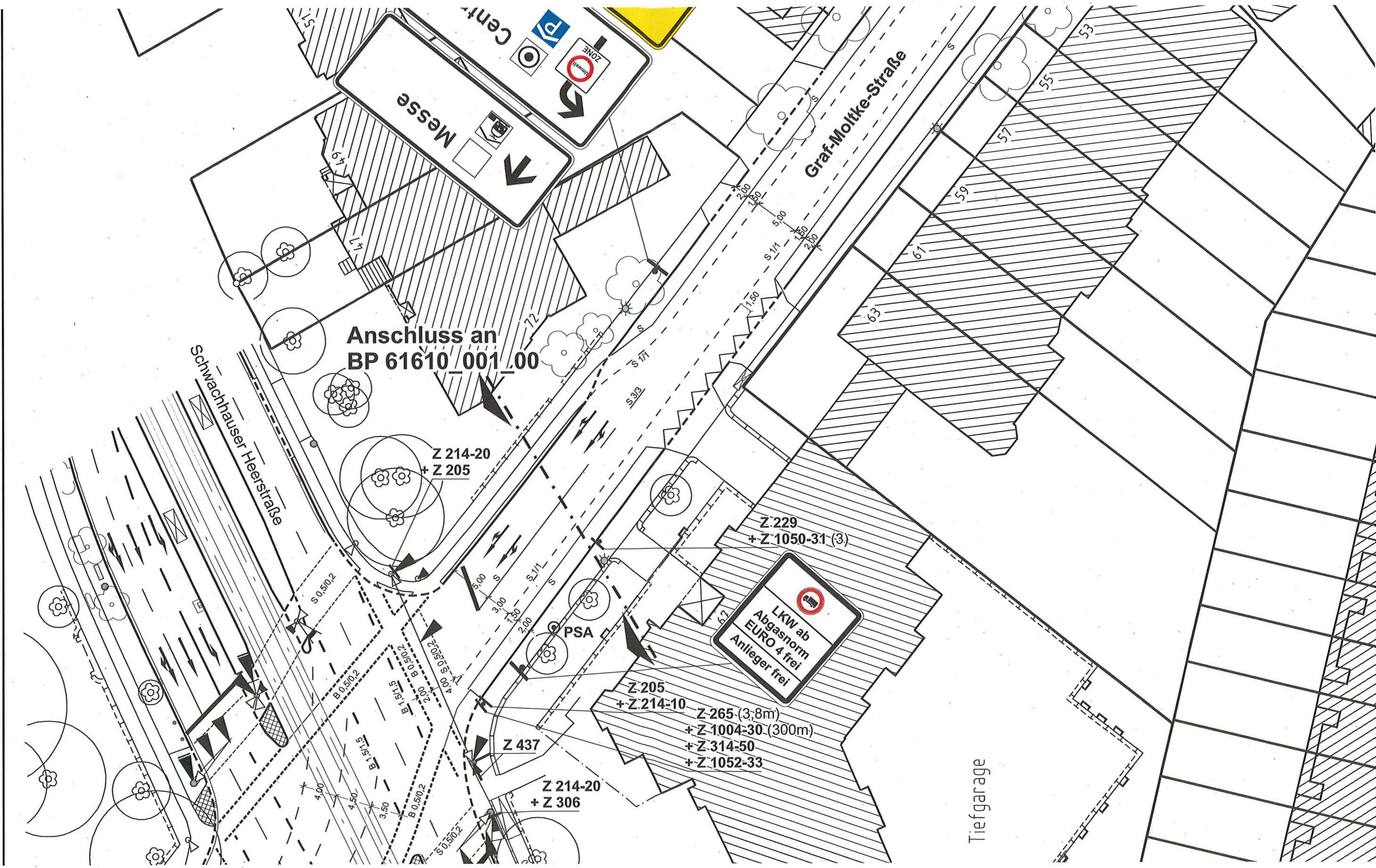
Eingang
Abt. Planung
Hillmannplatz 8 – 10
Abt. Brückenbau
Bahnhofstraße 35



Bus / Straßenbahn
Hauptbahnhof

Sprechzeiten
Mo. bis Fr.
8:00 – 12:00 Uhr
Termine nach tel.
Vereinbarung möglich

Geschäftsstelle:
T (0421) 361 9780
F (0421) 361 9738
E-mail office@asv.bremen.de



Messe

Anschluss an
BP 61610_001_00

Graf-Moltke-Straße

Schwachhauser Heerstraße

LKW ab
Abgasnorm
EURO 4 frei
Anlieger frei

Tiefgarage

Z 214-20
+ Z 205

Z 229
+ Z 1050-31 (3)

Z 205
+ Z 214-10
Z 265 (3,8m)
+ Z 1004-30 (300m)
+ Z 314-50
+ Z 1052-33

Z 437

Z 214-20
+ Z 306

Centr...

ZONE

PSA

S 0,5/0,2

B 0,5/0,2

B 1,5/1,5

B 0,5/0,2

S 0,5/0,2

S 1,1/1

S 1,1/1

S 1,1/1

S 1,1/1

S 1,1/1

S 1,1/1

S 1,1/1

S 1,1/1

S 1,1/1

S 1,1/1

S 1,1/1

S 1,1/1

S 1,1/1

S 1,1/1

S 1,1/1

S 1,1/1

S 1,1/1

S 1,1/1

S 1,1/1

S 1,1/1

S 1,1/1

S 1,1/1

S 1,1/1

S 1,1/1

S 1,1/1

S 1,1/1

S 1,1/1

S 1,1/1

S 1,1/1

S 1,1/1

S 1,1/1

S 1,1/1

S 1,1/1

S 1,1/1

S 1,1/1

S 1,1/1

S 1,1/1

S 1,1/1

S 1,1/1

S 1,1/1

S 1,1/1

S 1,1/1

S 1,1/1

S 1,1/1

S 1,1/1

S 1,1/1

S 1,1/1

S 1,1/1

S 1,1/1

S 1,1/1

S 1,1/1

S 1,1/1

S 1,1/1

S 1,1/1

S 1,1/1

S 1,1/1

S 1,1/1

S 1,1/1

S 1,1/1

S 1,1/1

S 1,1/1

S 1,1/1

S 1,1/1

S 1,1/1

S 1,1/1

S 1,1/1

S 1,1/1

S 1,1/1

S 1,1/1

S 1,1/1

S 1,1/1

S 1,1/1

S 1,1/1

S 1,1/1

S 1,1/1

S 1,1/1

S 1,1/1

S 1,1/1

S 1,1/1

S 1,1/1

S 1,1/1

S 1,1/1

S 1,1/1

S 1,1/1

S 1,1/1

S 1,1/1

S 1,1/1

S 1,1/1

S 1,1/1

S 1,1/1

S 1,1/1

S 1,1/1

S 1,1/1

S 1,1/1

S 1,1/1

S 1,1/1

S 1,1/1

S 1,1/1

S 1,1/1

S 1,1/1

S 1,1/1

S 1,1/1

S 1,1/1

S 1,1/1

S 1,1/1

S 1,1/1

S 1,1/1

S 1,1/1

S 1,1/1

S 1,1/1

S 1,1/1

S 1,1/1

S 1,1/1

S 1,1/1

S 1,1/1

S 1,1/1

S 1,1/1

S 1,1/1

S 1,1/1

S 1,1/1

S 1,1/1

S 1,1/1

S 1,1/1

S 1,1/1

S 1,1/1

S 1,1/1

S 1,1/1

S 1,1/1

S 1,1/1

S 1,1/1

S 1,1/1

S 1,1/1

S 1,1/1

S 1,1/1

S 1,1/1

S 1,1/1

S 1,1/1

S 1,1/1

S 1,1/1

S 1,1/1

S 1,1/1

S 1,1/1

S 1,1/1

S 1,1/1

S 1,1/1

S 1,1/1

S 1,1/1

S 1,1/1

S 1,1/1

S 1,1/1

S 1,1/1

S 1,1/1

S 1,1/1

S 1,1/1

S 1,1/1

S 1,1/1

S 1,1/1

S 1,1/1

S 1,1/1

S 1,1/1

S 1,1/1

S 1,1/1

S 1,1/1

S 1,1/1

S 1,1/1

S 1,1/1

S 1,1/1

S 1,1/1

S 1,1/1

S 1,1/1

S 1,1/1

S 1,1/1

S 1,1/1

S 1,1/1

S 1,1/1

S 1,1/1

S 1,1/1

S 1,1/1

S 1,1/1

S 1,1/1

S 1,1/1

S 1,1/1

S 1,1/1

S 1,1/1

S 1,1/1

S 1,1/1

S 1,1/1

S 1,1/1

S 1,1/1

S 1,1/1

S 1,1/1

S 1,1/1

S 1,1/1

S 1,1/1

S 1,1/1

S 1,1/1

S 1,1/1

S 1,1/1

S 1,1/1

S 1,1/1

S 1,1/1

S 1,1/1

S 1,1/1

S 1,1/1

S 1,1/1

S 1,1/1

S 1,1/1

S 1,1/1

S 1,1/1

S 1,1/1

S 1,1/1

S 1,1/1

S 1,1/1

S 1,1/1

S 1,1/1

S 1,1/1

S 1,1/1

S 1,1/1

S 1,1/1

S 1,1/1

S 1,1/1

S 1,1/1

S 1,1/1

S 1,1/1

S 1,1/1

S 1,1/1

S 1,1/1

S 1,1/1

S 1,1/1

S 1,1/1

S 1,1/1

S 1,1/1

S 1,1/1

S 1,1/1

S 1,1/1

S 1,1/1

S 1,1/1

S 1,1/1

S 1,1/1

S 1,1/1

S 1,1/1

S 1,1/1

S 1,1/1

S 1,1/1

S 1,1/1

S 1,1/1

S 1,1/1

S 1,1/1

S 1,1/1

S 1,1/1

S 1,1/1

S 1,1/1

S 1,1/1

S 1,1/1

S 1,1/1

S 1,1/1

S 1,1/1

S 1,1/1

S 1,1/1

S 1,1/1

S 1,1/1

S 1,1/1

S 1,1/1

S 1,1/1

S 1,1/1

S 1,1/1

S 1,1/1

S 1,1/1

S 1,1/1

S 1,1/1

S 1,1/1

S 1,1/1

S 1,1/1

S 1,1/1

S 1,1/1

S 1,1/1

S 1,1/1

S 1,1/1

S 1,1/1

S 1,1/1

S 1,1/1

S 1,1/1

S 1,1/1

S 1,1/1

S 1,1/1