

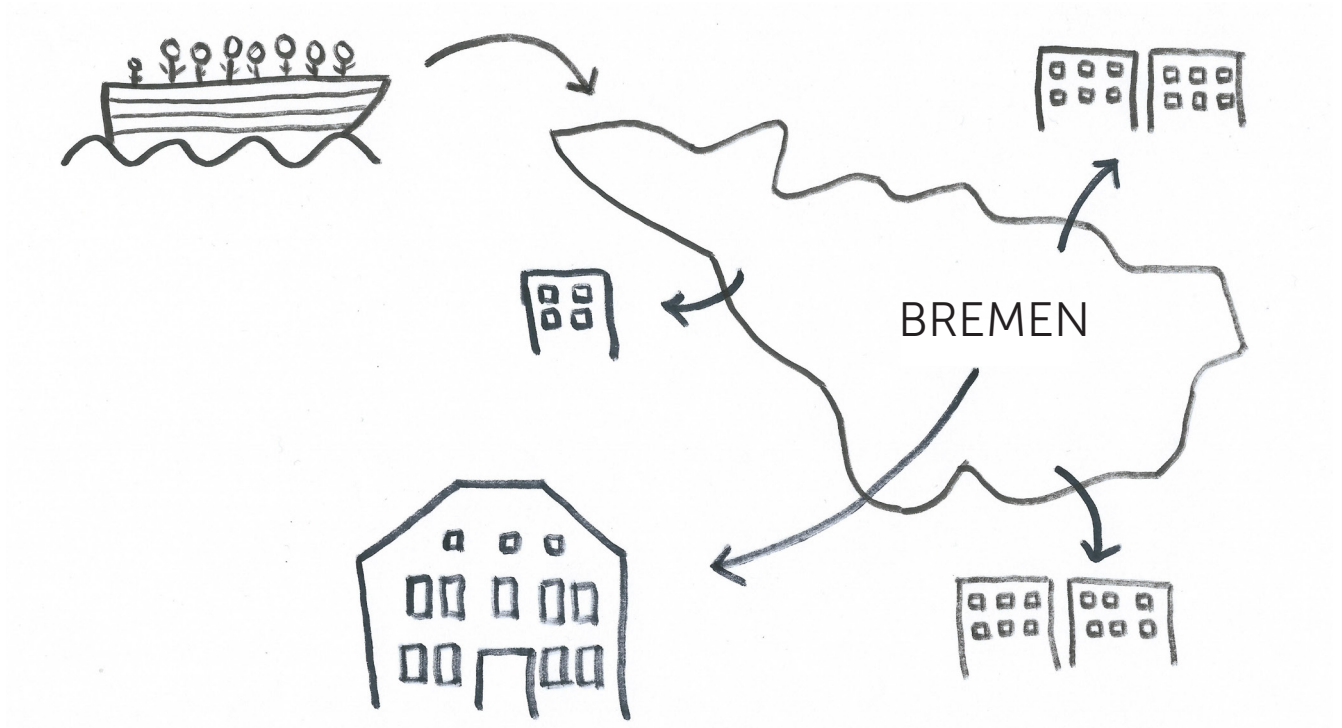


KONZEPT

STAND
21.04.16



Kurfürstenallee 23
Villa Wohnlich



Neues Übergangsheim in Schwachhausen

10.274 NEUE MENSCHEN IN BREMEN IN 2015

WIE FUNKTIONIERT DAS ZUSAMMENLEBEN?

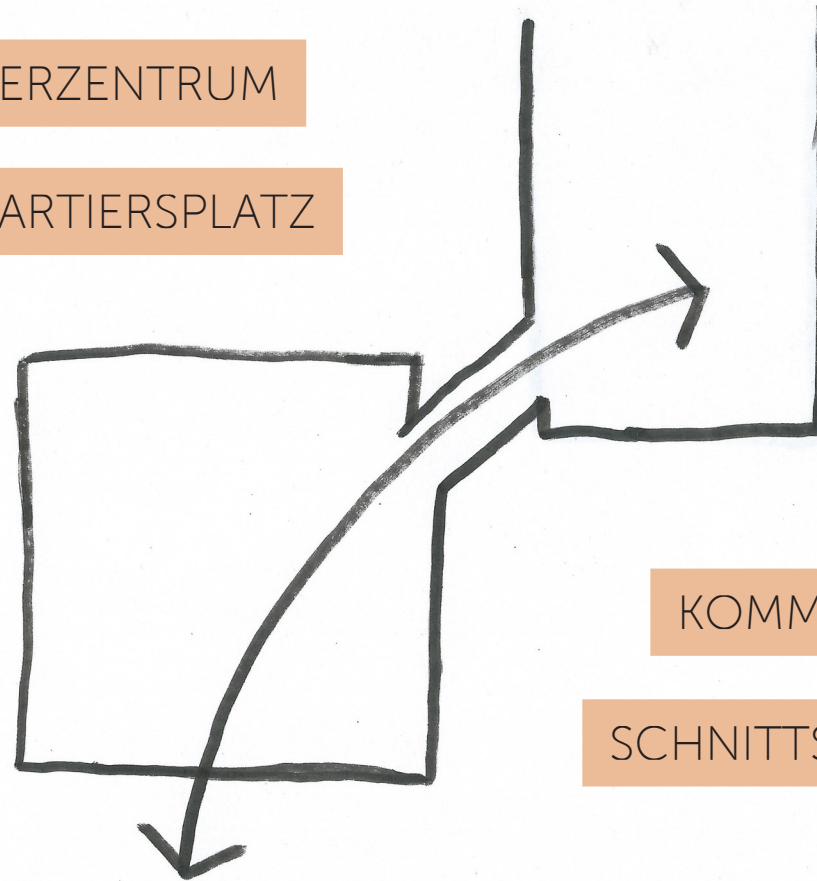
HIER BEGINNT DIE VILLA WOHNLICH.



POTENTIAL

BUERGERZENTRUM

QUARTIERSPLATZ



KOMMUNIKATION

SCHNITTSTELLE

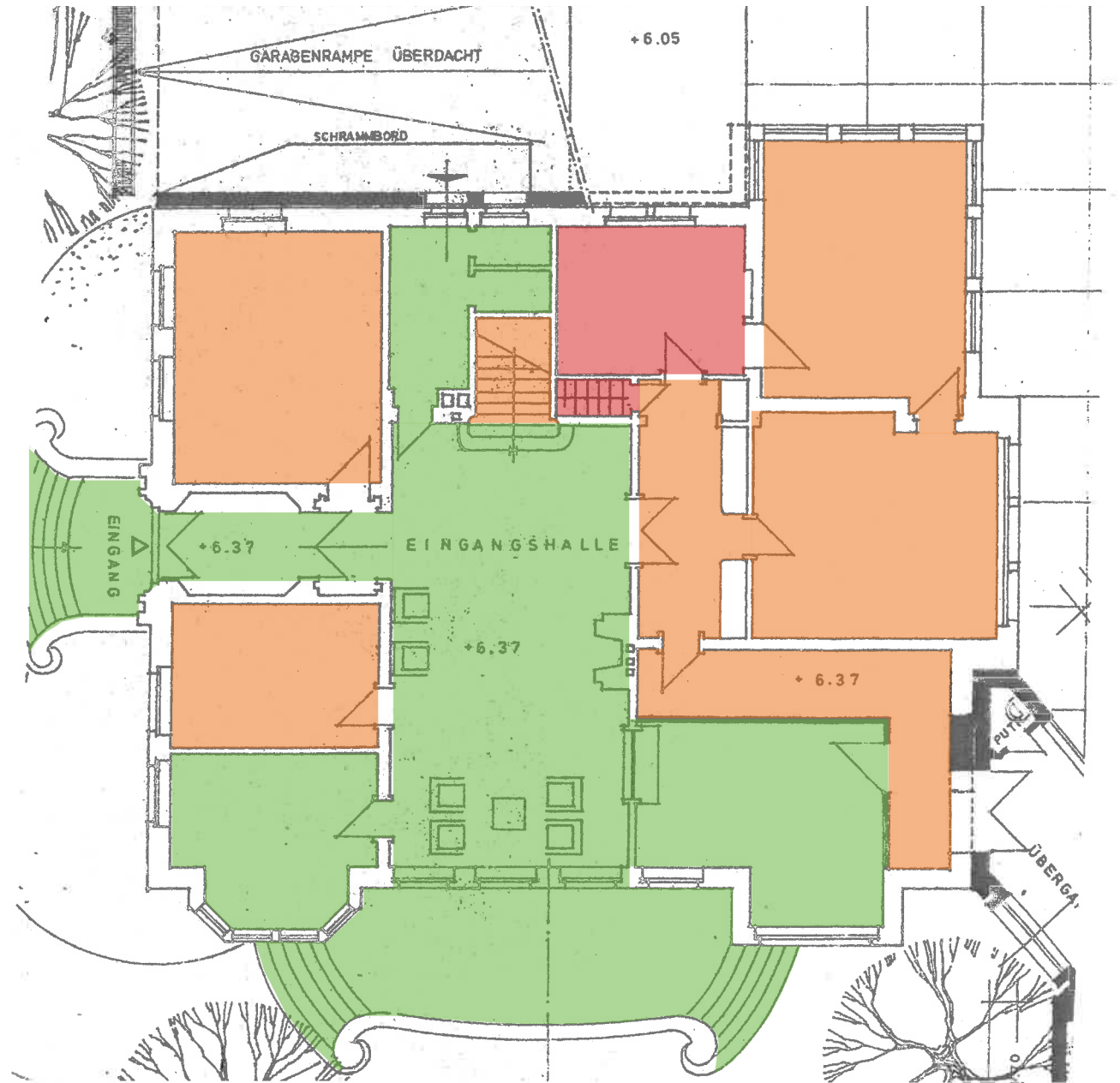
ARBEITSINTEGRATION

SOZIALE UND BILDENDE
INTEGRATION

GENERATIONS- UND
KULTURÜBERGREIFENDES
LERNEN

VILLA WOHNLICH

ERDGESCHOSS



Aktueller Eingangsbereich der Villa Wohnlich

Öffentlich Halb öffentlich Privat



BÜRGER-
ZENTRUM

EG



Helle Räume laden zur Interaktion ein

INTEGRATIVE MÖGLICHKEITEN FÜR ALLE BÜRGER*INNEN

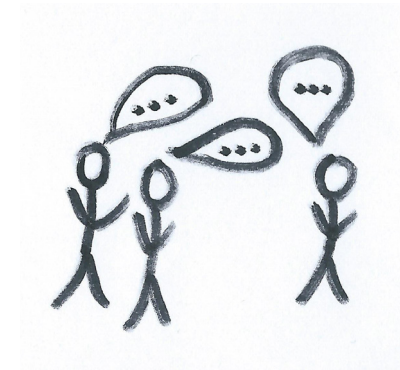
TREFFPUNKT

BEGEGNUNGEN

KOMMUNIKATION

KINDER- UND
FAMILIENTREFF

RAUM FÜR VEREINE
UND EHRENAMTLICHE



GEMEINSAM
KOCHEN & ESSEN

GEMÜSEGARTEN

BERATUNGEN

NACHBARSCHAFTSHILFE

EIGENE MITWIRKUNG



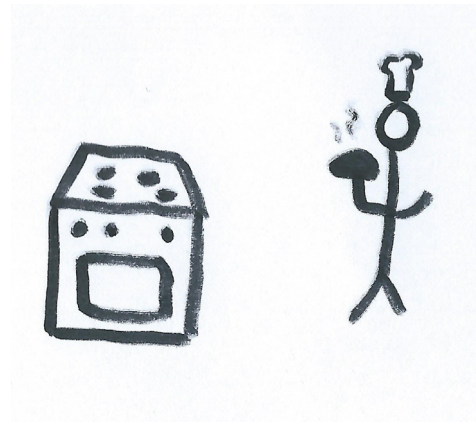
ARBEITS-
INTEGRATION

EG

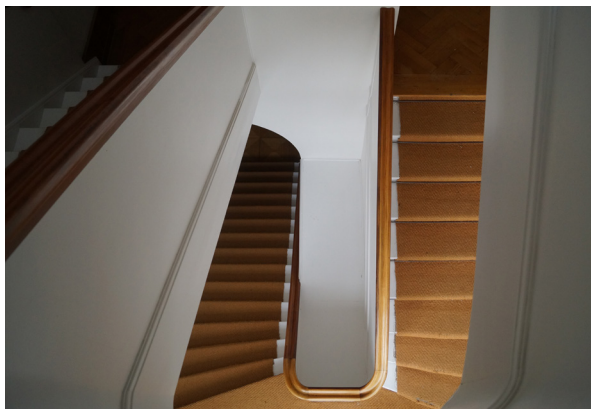
ZUSÄTZLICHE ARBEITSINTEGRATION FÜR GEFLÜCHTETE,
DIE ALLEN BÜRGER*INNEN ZUGUTE KOMMT

GASTRONOMIE
KÜCHE
SERVICE
ADMINISTRATION

ZWEIRADBRANCHE
MECHANIK
REPARATUR
VERTRIEB



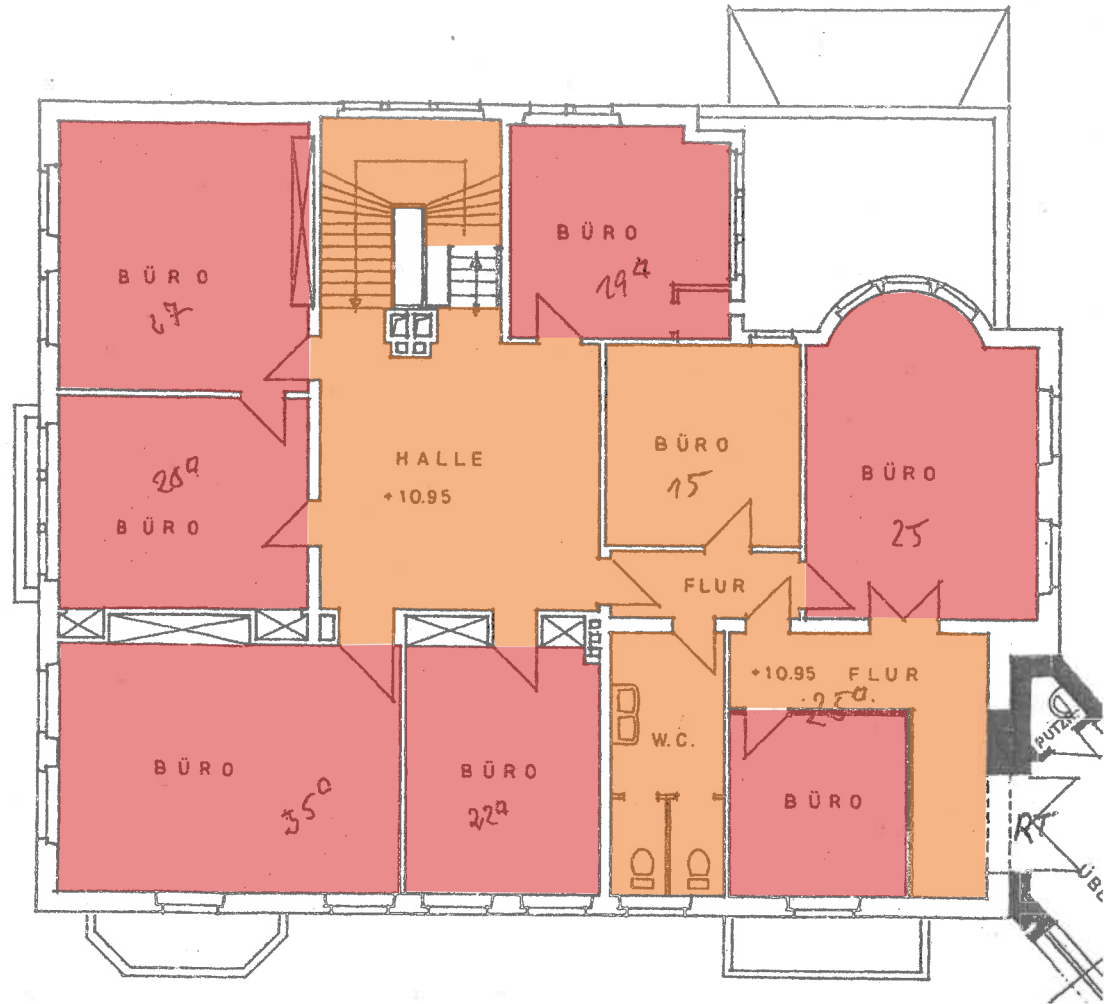
VERANSTALTUNGEN
PLANUNG
INTEGRATION
DURCHFÜHRUNG



Blick in das Treppenhaus der Villa Wohnlich



OBERGESCHOSS



Shared Space im 1. Obergeschoss

Öffentlich Halb öffentlich Privat



KULTUR &
KREATIV

OG

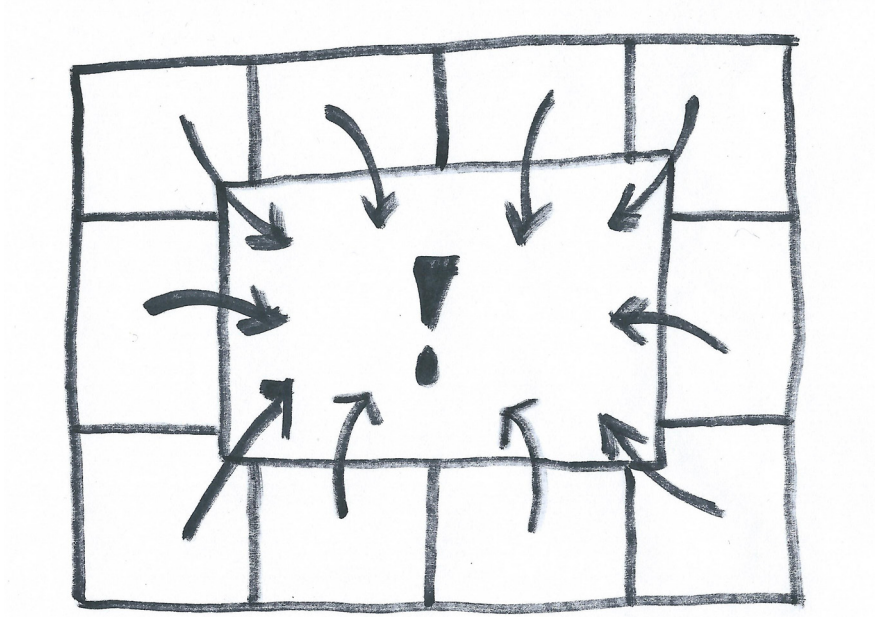


Räume als Lagerfläche im 2. Obergeschoss

HANDWERK

START-UPS

SEMINAR- UND
TAGUNGSRÄUME



GALERIE

ATELIERS

SHOWROOM

ZENTRALER
BEGEGNUNGSRAUM

SPRACHFORDER-
STÄTTEN

+ 200 QM
LAGER
IM 2.OG



GEMEINSAM
STARK

WIR GEBEN NICHT NUR DEN ANSTOSS,
SONDERN BETREUEN UND BETREIBEN
DIE VILLA WOHNLICH IM FESTEN TEAM

EINE TRENNUNG VON WIRTSCHAFTLICHKEIT
UND GEMEINNÜTZIGKEIT LÄSST VIELE
MÖGLICHKEITEN IN DER VILLA WOHNLICH ZU

DIE ZIELE DER VILLA WOHNLICH
VERFOLGT EIN EINGETRAGENER
GEMEINNÜTZIGER VEREIN

DIE FINANZIERUNG WIRD ERMOGLICHT
DURCH FÖRDERGELDER, PRIVATE
SPENDEN UND DEN TÄGLICHEN BETRIEB

DIE EINBINDUNG **ALLER** BÜRGER*INNEN
SCHWACHHAUSENS IST UND BLEIBT DAS
WICHTIGSTE ZIEL DER VILLA WOHNLICH



KERNTEAM



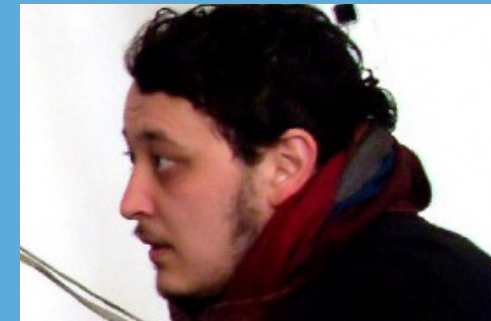
Konrad Kreuzer, 29
Architektur M.A., Mitarbeiter in der
Notunterkunft Kaffee-Quartier



Henning Schnaars, 30
Architektur B.A., Studentische Hilfskraft
im Architekturbüro



Ilka Strubelt, 29
Umweltbiologin M.Sc., Wissenschaft-
liche Mitarbeiterin Hochschule Bremen



Artur Ruder, 30
Geschäftsführer des kukoon -
Kulturkombinat offene Neustadt

Kontakt
villa.wohnlich@gmx.de