

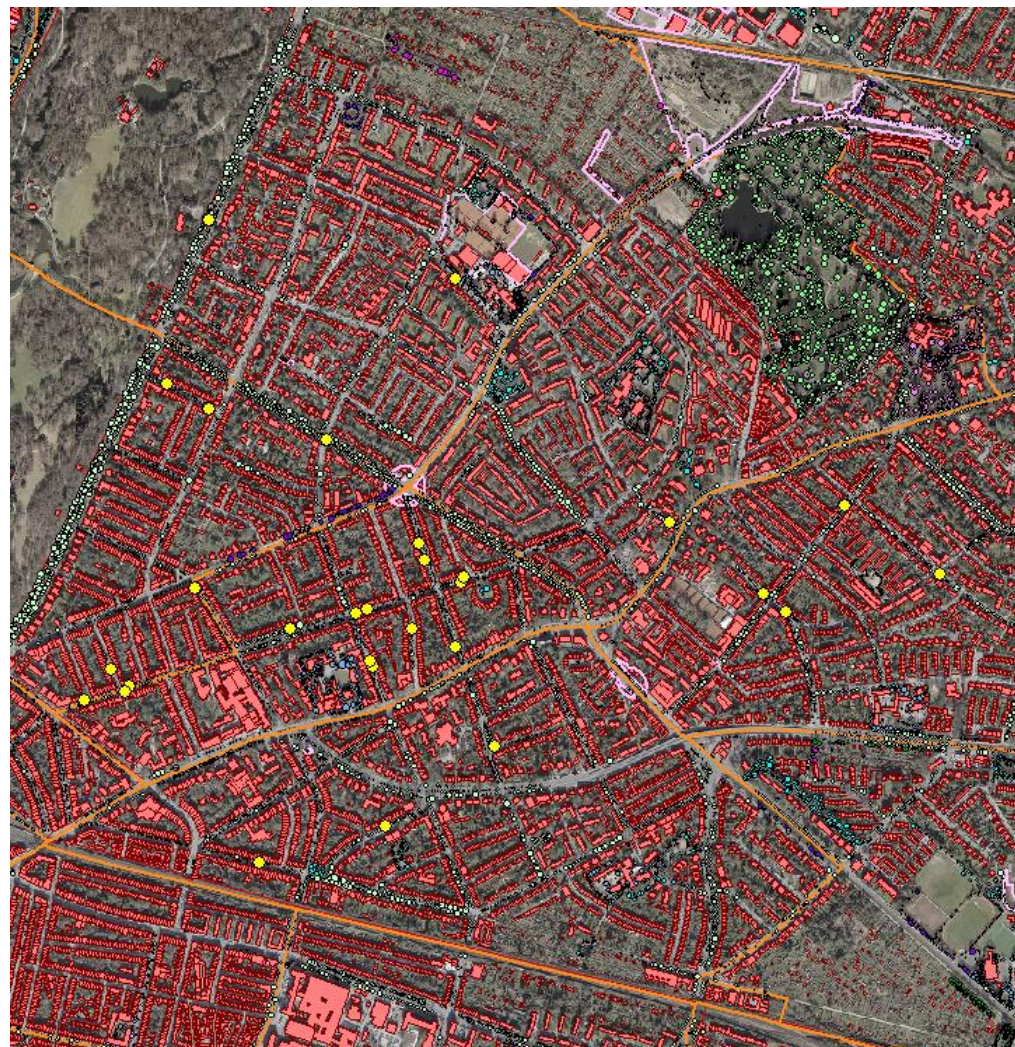
Fällungen und Pflanzungen der Saison 25/26 in Schwachhausen

Fällgründe:

Verkehrssicherungsgründe: Sicherheitsrisiko durch Pilzbefall, akutem Schrägstand, Sturmschäden, verminderter Standsicherheit/Bruchsicherheit, vermehrte Grünastausbrüche

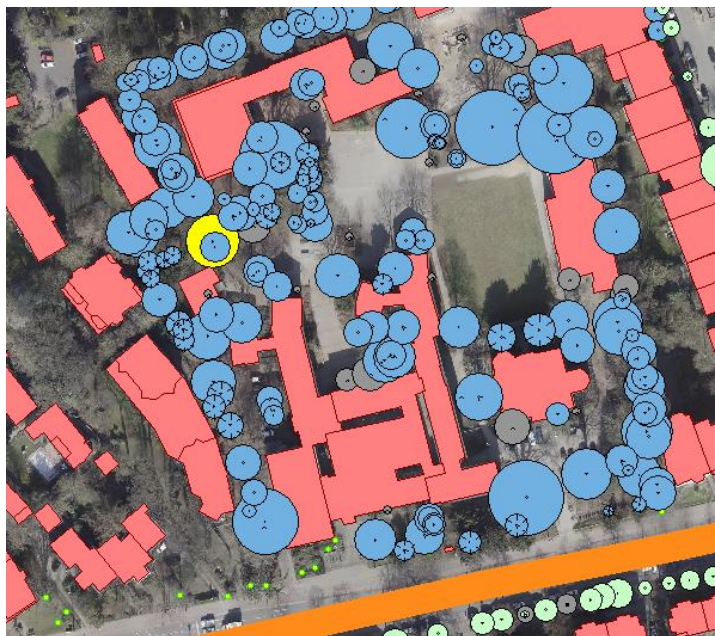
Sonstige Fällgründe: Baum verursacht Umfeldschäden, Fällungen wegen Baumaßnahmen

Fällungen im Straßenbereich

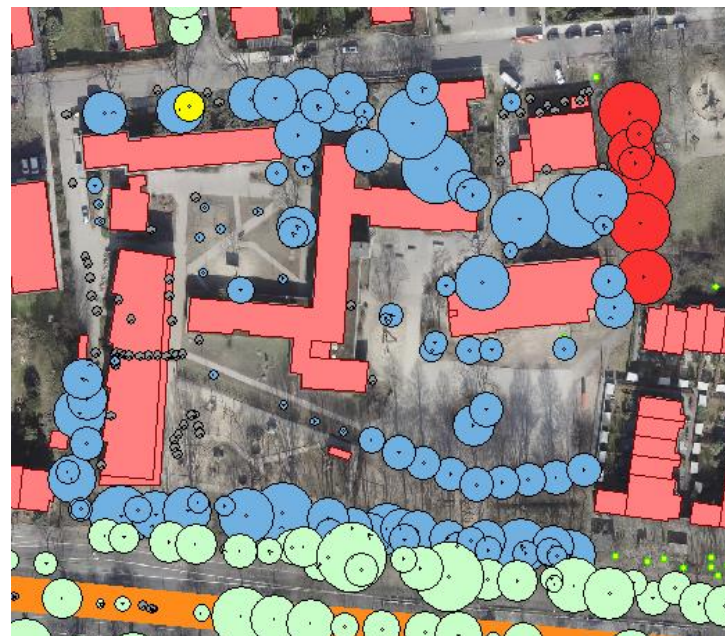


Pflegeobjektname	Hausnummer	Baumart	Stammdurchmesser	Kronendurchmesser	Höhe	Pflanzjahr	Fällgrund
BAUMSCHULENWEG	11	Sorbus aria	20	7	14	2007	abgestorben
CARL-SCHURZ-STRASSE	12	Sorbus intermedia	25	7	10	1999	Pilzbefall
CARL-SCHURZ-STRASSE	16	Sorbus intermedia	20	6	9	1999	Pilzbefall
COLMARER STRASSE	30	Sorbus intermedia	45	9	12	1970	Pilzbefall
DIJONSTRASSE		Betula pendula	55	10	19	1967	absterbend
DONANDTSTRASSE	90	Sorbus intermedia	45	10	14	1960	Pilzbefall
DONANDTSTRASSE	40	Sorbus intermedia	20	7	10	1999	Pilzbefall
DONANDTSTRASSE	52	Sorbus intermedia	9	2	8	2009	Bruchsicherheit nicht gegeben
ELSASSER STRASSE	44	Sorbus intermedia	20	5	7	1992	Pilzbefall
FITGERSTRASSE	4	Sorbus intermedia	18	4	6	1995	Pilzbefall
FITGERSTRASSE	35	Sorbus intermedia	50	8	10	1970	Pilzbefall
GEORG-GROENING-STRASSE	146	Sorbus intermedia	52	10	16	1968	Pilzbefall
GEORG-GROENING-STRASSE	42	Sorbus intermedia	20	3	8	1997	Pilzbefall
GEORG-GROENING-STRASSE	29	Sorbus intermedia	47	7	13	1970	Standssicherheit nicht gegeben
GEORG-GROENING-STRASSE	86	Sorbus intermedia	50	10	14	1963	Pilzbefall
GEORG-GROENING-STRASSE	135	Sorbus intermedia	35	9	13	1985	Bruchsicherheit nicht gegeben
GEORG-GROENING-STRASSE	33	Sorbus intermedia	10	3	6	2006	Standssicherheit nicht gegeben
GEORG-GROENING-STRASSE	36	Sorbus intermedia	17	4	9	2006	Sicherheitsrisiko
GEORG-GROENING-STRASSE	100	Sorbus intermedia	20	5	9	2000	Pilzbefall
HEINRICH-HEINE-STRASSE	55	Betula pendula	50	10	19	1969	Pilzbefall
KLATTENWEG	65	Fraxinus excelsior	60	6	18	1960	Pilzbefall
LOIGNYSTRASSE	6	Sorbus intermedia	60	9	18	1968	Pilzbefall
LORTZINGSTRASSE	30	Betula pendula	21	9	12	1989	Standssicherheit nicht gegeben
PARKALLEE (5001)		Crataegus monogyna	20	7	10	2000	Baum verursacht Umfeldschäden
REMBRANDTSTRASSE	23	Sorbus aucuparia	20	4	8	1990	absterbend
SCHARNHORSTSTRASSE	153	Tilia cordata	60	12	21	1958	abgestorben
SCHUBERTSTRASSE	64	Sorbus intermedia	41	12	16	1975	absterbend
SCHWACHHAUSER RING	133	Tilia cordata	70	15	23	1960	Pilzbefall
TETTENBORNSTRASSE	101	Betula pendula	75	9	19	1958	Pilzbefall

Fällungen in Schulen



Kippenberg



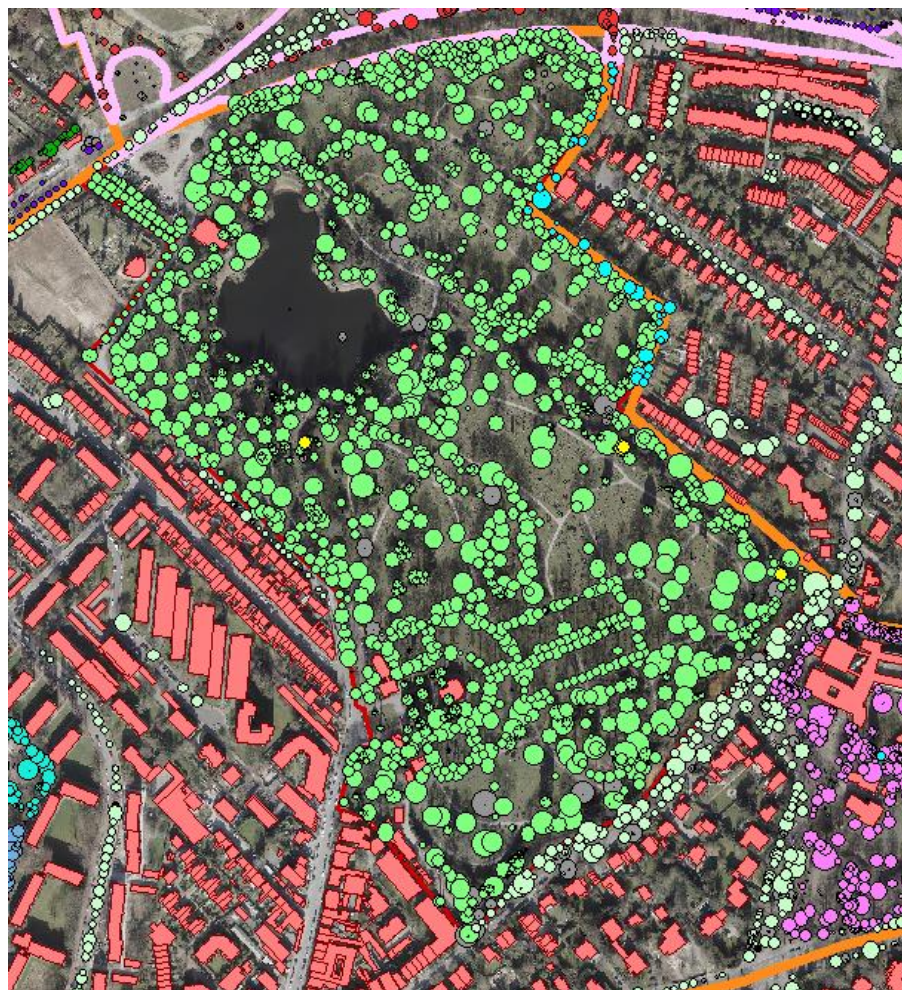
Freiligrathstraße



Sonderschule F.-Gansberg-Straße

Schule	Baumart	Anzahl Stämme	Stammdurchmesser	Kronendurchmesser	Höhe	Pflanzjahr	Fällgrund
Schule Kippenberg	<i>Fagus sylvatica</i>	1	120	18	35	1900	Sicherheitsrisiko
Schule Freiligrathstrasse	<i>Fraxinus excelsior</i>	1	44	9	18	1980	Pilzbefall
Schule Fritz-Gansberg-Strasse 22 / Sonderschule	<i>Acer campestre</i>	2	22	8	16	2000	Bruchsicherheit nicht gegeben

Fällungen FH Riensberg



Ortsteil	Straße	Baumart	Deutscher Name (Baumart)	Stammdurchmesser	Kronendurchmesser	Höhe	Pflanzjahr	Fällgrund
Riensberg	Grabfeld - Alter Teil (Riensberg)	Betula pendula	Sand-Birke	50	15	25	1965	abgestorben
Riensberg	Grabfeld - Alter Teil (Riensberg)	Pseudotsuga menziesii glauca	Küsten-Douglasie	30	4	16	2000	absterbend
Riensberg	Grabfeld - Alter Teil (Riensberg)	Pseudotsuga menziesii	Küsten-Douglasie	30	4	18	2000	abgestorben
Riensberg	Grabfeld - Alter Teil (Riensberg)	Pseudotsuga menziesii glauca	Küsten-Douglasie	30	5	16	2000	absterbend
Riensberg	Grabfeld - Alter Teil (Riensberg)	Tsuga canadensis	Kanadische Hemlocktanne	40	5	17	1970	absterbend

Nachpflanzungen 2025/26 im Rahmen der KfW-Förderung: 38 Bäume

Ortsteil	Standort	Hausnummer	Baumauswahl gemäß KfW-Kriterien	STU	Qualität (...xv., DB?, Solitär?....)
Gete	ELSASSER STRASSE	80	Acer rubrum (Rot-Ahorn)	20-25	Straßenbaumqualität, 4xv, mDb, durchgehender Leittrieb, aus extra weitem Stand
Gete	ELSASSER STRASSE	44	Acer rubrum (Rot-Ahorn)	20-25	Straßenbaumqualität, 4xv, mDb, durchgehender Leittrieb, aus extra weitem Stand
Gete	ELSASSER STRASSE	11	Prunus serrulata 'Amanogawa' (Japanische Säulenkirsche)	20-25	Straßenbaumqualität, 4xv, mDb, durchgehender Leittrieb, aus extra weitem Stand
Gete	ELSASSER STRASSE	76	Acer rubrum (Rot-Ahorn)	20-25	Straßenbaumqualität, 4xv, mDb, durchgehender Leittrieb, aus extra weitem Stand
Neu-Schwachhausen	GERHART-HAUPTMANN-STRASSE		Acer rubrum (Rot-Ahorn)	20-25	Straßenbaumqualität, 4xv, mDb, durchgehender Leittrieb, aus extra weitem Stand
Neu-Schwachhausen	Parkallee(3006)		Quercus robur (Stieleiche)	20-25	Straßenbaumqualität, 4xv, mDb, durchgehender Leittrieb, aus extra weitem Stand
Neu-Schwachhausen	Parkallee(3006)		Quercus petraea (Trauben-Eiche)	20-25	Straßenbaumqualität, 4xv, mDb, durchgehender Leittrieb, aus extra weitem Stand
Neu-Schwachhausen	Parkallee(3006)	0	Quercus robur (Stieleiche)	20-25	Straßenbaumqualität, 4xv, mDb, durchgehender Leittrieb, aus extra weitem Stand
Neu-Schwachhausen	Parkallee(3006)	301	Quercus petraea (Trauben-Eiche)	20-25	Straßenbaumqualität, 4xv, mDb, durchgehender Leittrieb, aus extra weitem Stand
Neu-Schwachhausen	Parkallee(3006)	Hotel	Quercus petraea (Trauben-Eiche)	20-25	Straßenbaumqualität, 4xv, mDb, durchgehender Leittrieb, aus extra weitem Stand
Neu-Schwachhausen	Parkallee(5001)	Mitte-257/259	Quercus robur (Stieleiche)	20-25	Straßenbaumqualität, 4xv, mDb, durchgehender Leittrieb, aus extra weitem Stand
Neu-Schwachhausen	Parkallee(5001)	237	Quercus robur (Stieleiche)	20-25	Straßenbaumqualität, 4xv, mDb, durchgehender Leittrieb, aus extra weitem Stand
Neu-Schwachhausen	Parkallee(5001)	237	Acer platanoides (Spitz-Ahorn)	20-25	Straßenbaumqualität, 4xv, mDb, durchgehender Leittrieb, aus extra weitem Stand
Radio Bremen	HEINRICH-HEINE-STRASSE	101	Liquidambar styraciflua 'Worpeldon'	20-25	Straßenbaumqualität, 4xv, mDb, durchgehender Leittrieb, aus extra weitem Stand
Radio Bremen	LOIGNYSTRASSE	17	Magnolia kobus (Kobushi-Magnolie)	20-25	Straßenbaumqualität, 4xv, mDb, durchgehender Leittrieb, aus extra weitem Stand
Radio Bremen	Schwachhauser Heerstraße	207	Tilia tomentosa (Silber-Linde)	20-25	Straßenbaumqualität, 4xv, mDb, durchgehender Leittrieb, aus extra weitem Stand
Riensberg	FH_Riensb_Feld_R		Liriodendron tulipifera (Tulpenbaum)	20-25	Straßenbaumqualität, 4xv, mDb, durchgehender Leittrieb, aus extra weitem Stand
Riensberg	FH_Riensb_Feld_T		Quercus species (Stiel-Eiche)	20-25	Straßenbaumqualität, 4xv, mDb, durchgehender Leittrieb, aus extra weitem Stand
Riensberg	FH_Riensb_Feld_T		Quercus species (Stiel-Eiche)	20-25	Straßenbaumqualität, 4xv, mDb, durchgehender Leittrieb, aus extra weitem Stand
Riensberg	Ga Emmaplitz inkl. Spielbereich		Prunus serrulata 'Kanzan' (japanische Nelkenkirsche)	20-25	Straßenbaumqualität, 4xv, mDb, durchgehender Leittrieb, aus extra weitem Stand
Riensberg	Ga Emmaplitz inkl. Spielbereich		Prunus serrulata 'Kanzan' (japanische Nelkenkirsche)	20-25	Straßenbaumqualität, 4xv, mDb, durchgehender Leittrieb, aus extra weitem Stand
Riensberg	Grabfeld - Alter Teil (Riensberg)		Quercus petraea (Trauben-Eiche)	20-25	Straßenbaumqualität, 4xv, mDb, durchgehender Leittrieb, aus extra weitem Stand
Riensberg	Grabfeld - Alter Teil (Riensberg)		Fagus sylvatica (Rotbuche)	20-25	Straßenbaumqualität, 4xv, mDb, durchgehender Leittrieb, aus extra weitem Stand
Riensberg	Grabfeld - Alter Teil (Riensberg)		Quercus petraea (Trauben-Eiche)	20-25	Straßenbaumqualität, 4xv, mDb, durchgehender Leittrieb, aus extra weitem Stand
Riensberg	Grabfeld - Alter Teil (Riensberg)		Quercus robur (Stieleiche)	20-25	Straßenbaumqualität, 4xv, mDb, durchgehender Leittrieb, aus extra weitem Stand
Riensberg	UNTER DEN EICHEN	12	Carpinus betulus (Gemeine Hainbuche)	20-25	Straßenbaumqualität, 4xv, mDb, durchgehender Leittrieb, aus extra weitem Stand
Riensberg	WAETJENSTRASSE	5	Styphnolobium japonicum 'Regent'	20-25	Straßenbaumqualität, 4xv, mDb, durchgehender Leittrieb, aus extra weitem Stand
Riensberg	WAETJENSTRASSE	40	Pyrus calleryana 'Chanticleer' (Chinesische Wildbirne)	20-25	Straßenbaumqualität, 4xv, mDb, durchgehender Leittrieb, aus extra weitem Stand
Schwachhausen	CARL-SCHURZ-STRASSE		Nyssa sylvatica	20-25	Straßenbaumqualität, 4xv, mDb, durchgehender Leittrieb, aus extra weitem Stand
Schwachhausen	CARL-SCHURZ-STRASSE (05002)		Nyssa sylvatica	20-25	Straßenbaumqualität, 4xv, mDb, durchgehender Leittrieb, aus extra weitem Stand
Schwachhausen	DONANDTSTRASSE	41	Pyrus calleryana 'Chanticleer'	20-25	Straßenbaumqualität, 4xv, mDb, durchgehender Leittrieb, aus extra weitem Stand
Schwachhausen	DONANDTSTRASSE	60	Pyrus calleryana 'Chanticleer'	20-25	Straßenbaumqualität, 4xv, mDb, durchgehender Leittrieb, aus extra weitem Stand
Schwachhausen	GEORG-GROENING-STRASSE	107	Pyrus calleryana 'Chanticleer'	20-25	Straßenbaumqualität, 4xv, mDb, durchgehender Leittrieb, aus extra weitem Stand
Schwachhausen	GEORG-GROENING-STRASSE	5	Acer campestre "Elsrijk"	20-25	Straßenbaumqualität, 4xv, mDb, durchgehender Leittrieb, aus extra weitem Stand
Schwachhausen	GEORG-GROENING-STRASSE	86	Pyrus calleryana 'Chanticleer'	20-25	Straßenbaumqualität, 4xv, mDb, durchgehender Leittrieb, aus extra weitem Stand
Schwachhausen	GEORG-GROENING-STRASSE	23	Pyrus calleryana 'Chanticleer'	20-25	Straßenbaumqualität, 4xv, mDb, durchgehender Leittrieb, aus extra weitem Stand
Schwachhausen	GEORG-GROENING-STRASSE	109	Fraxinus ornus (Blumen-Esche)	20-25	Straßenbaumqualität, 4xv, mDb, durchgehender Leittrieb, aus extra weitem Stand
Schwachhausen	LUEDER VON BENTHEIM STRASSE	17	Nyssa sylvatica	20-25	Straßenbaumqualität, 4xv, mDb, durchgehender Leittrieb, aus extra weitem Stand