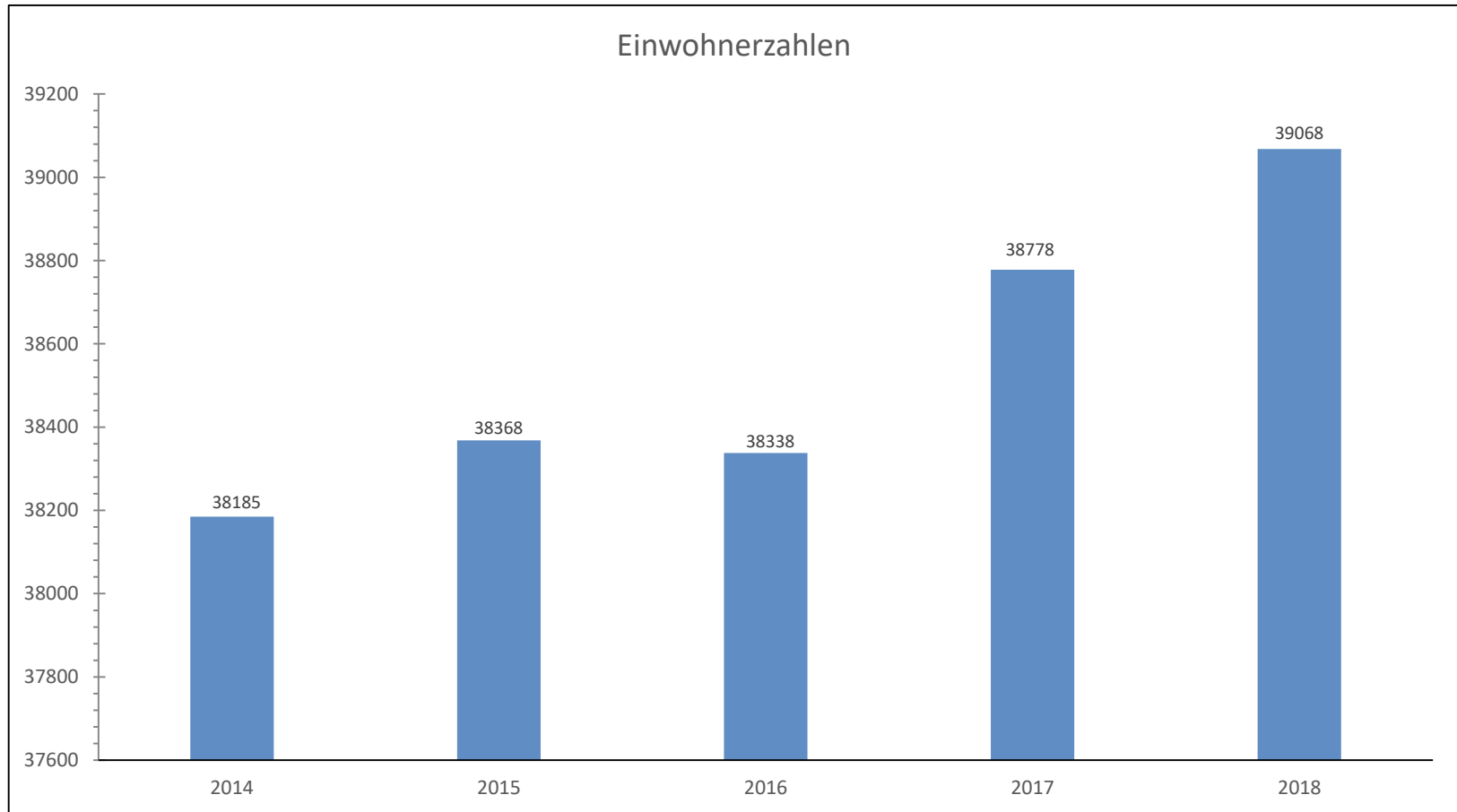


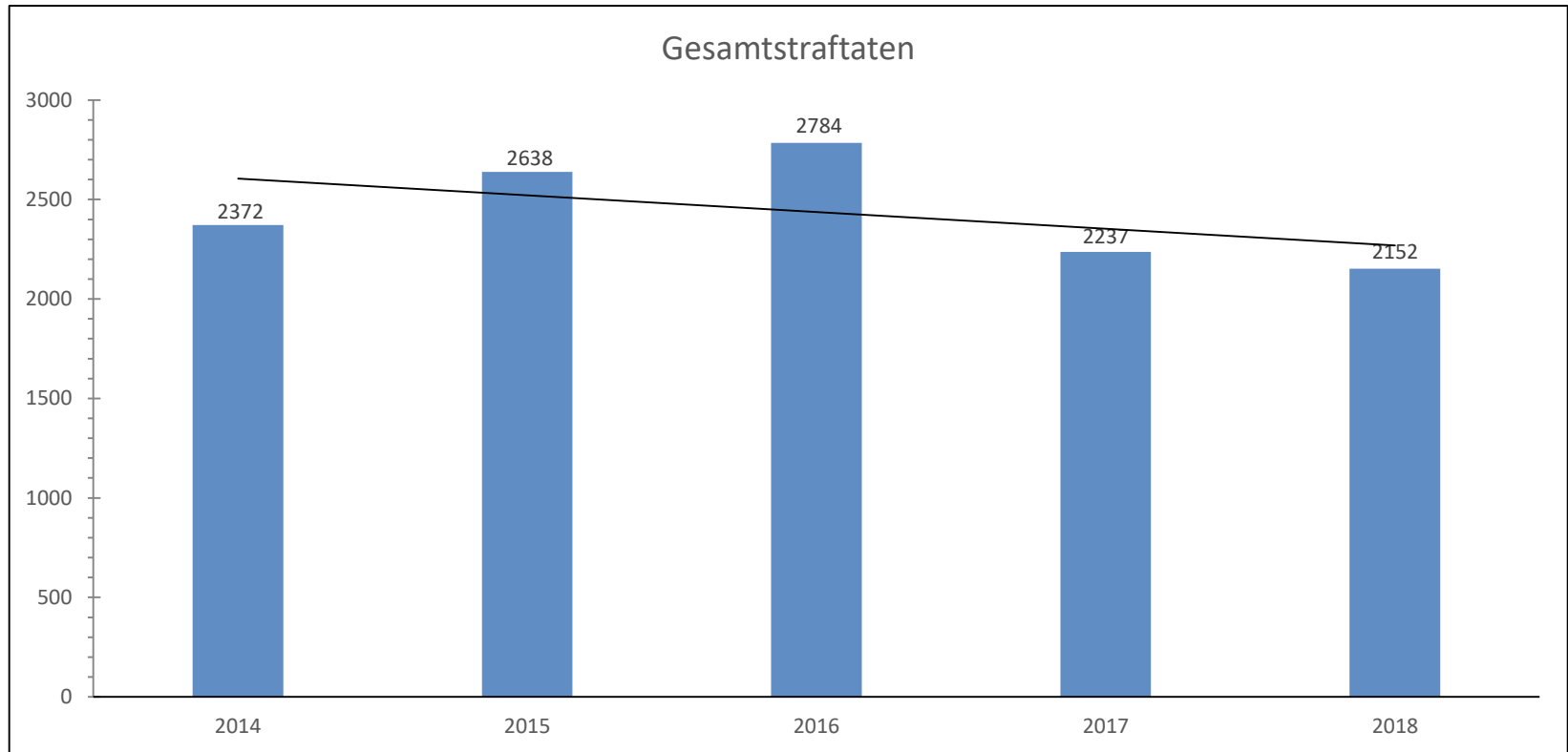


Bevölkerungsentwicklung





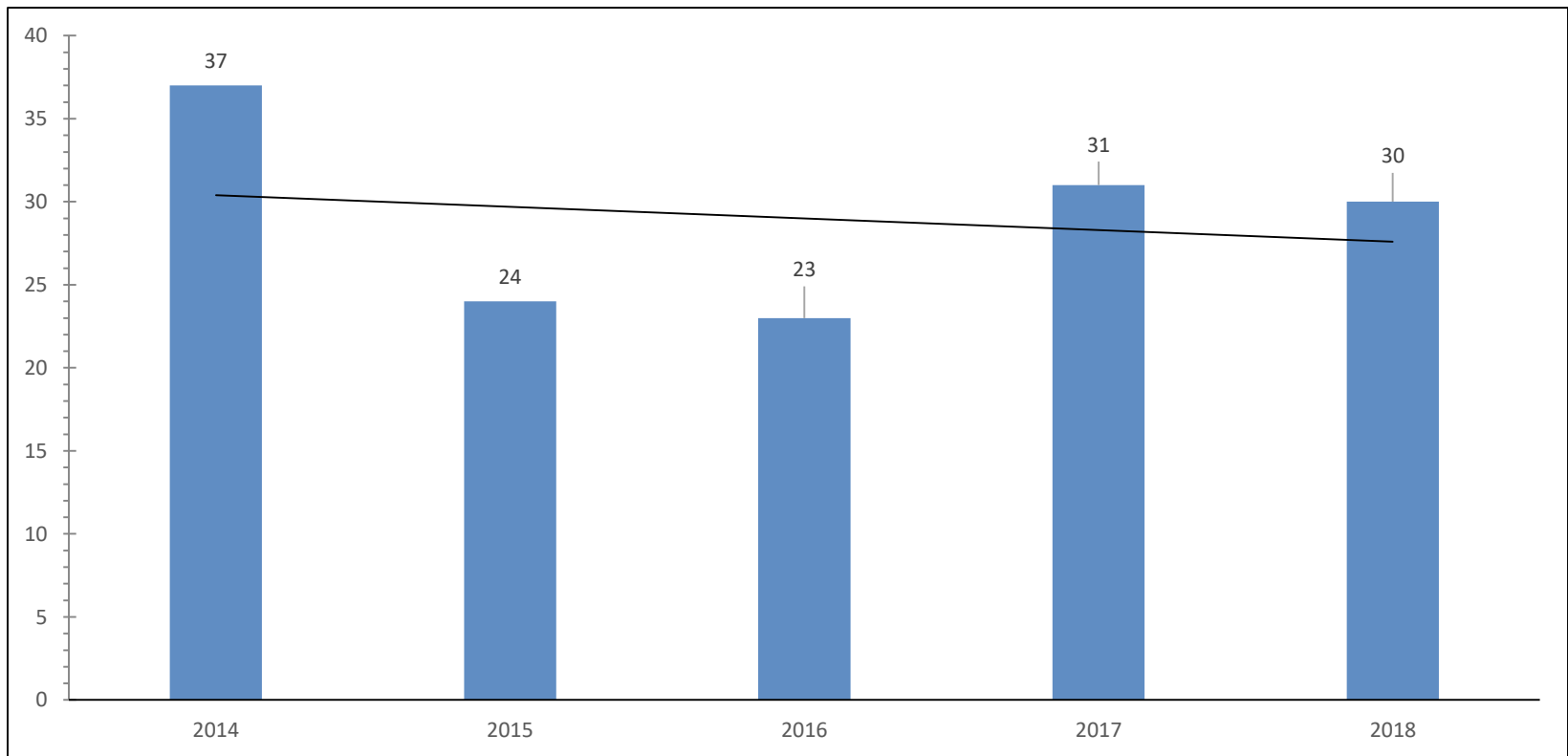
Kriminalitätsentwicklung



- weiterer Rückgang um 85 Taten gegenüber dem Vorjahr
- Im Fünf-Jahresvergleich ist es der niedrigste Wert



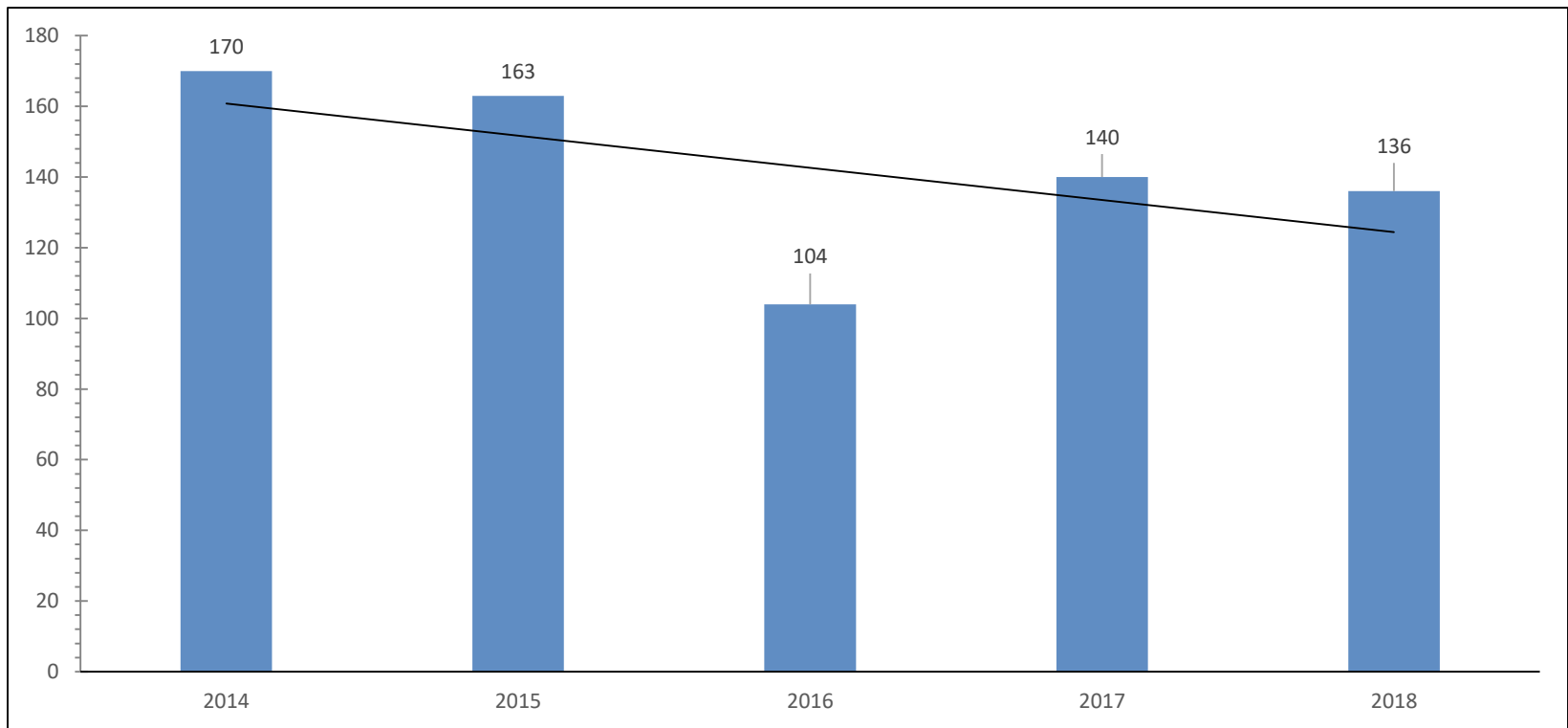
Raubdelikte



➤ Im Vergleich zum Vorjahr annähernd gleich



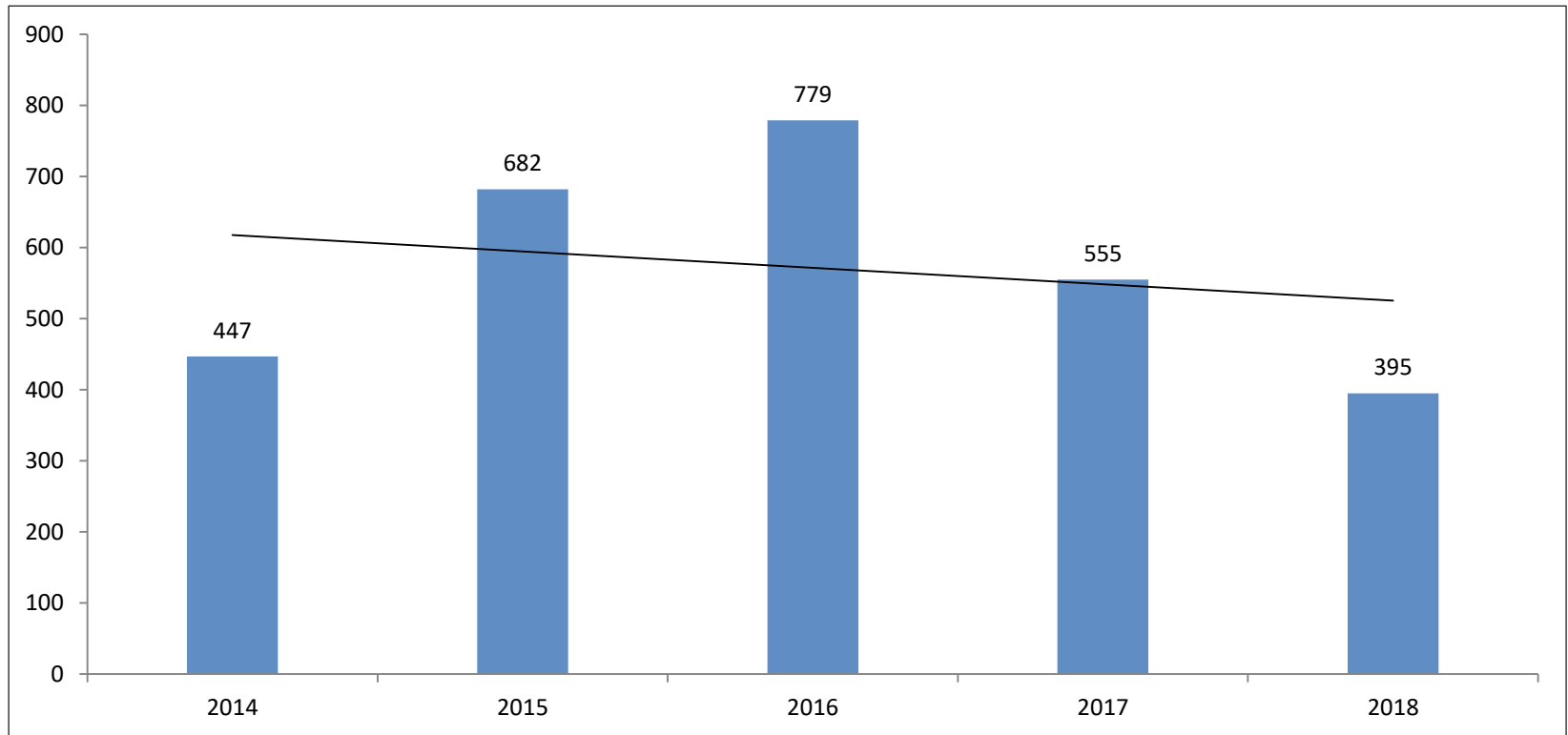
Wohnungseinbruchdiebstahl



- Nahezu konstant (-2,9 %)
- Anteil Tageswohnungseinbrüche von 27 Taten (ca. 20 %)



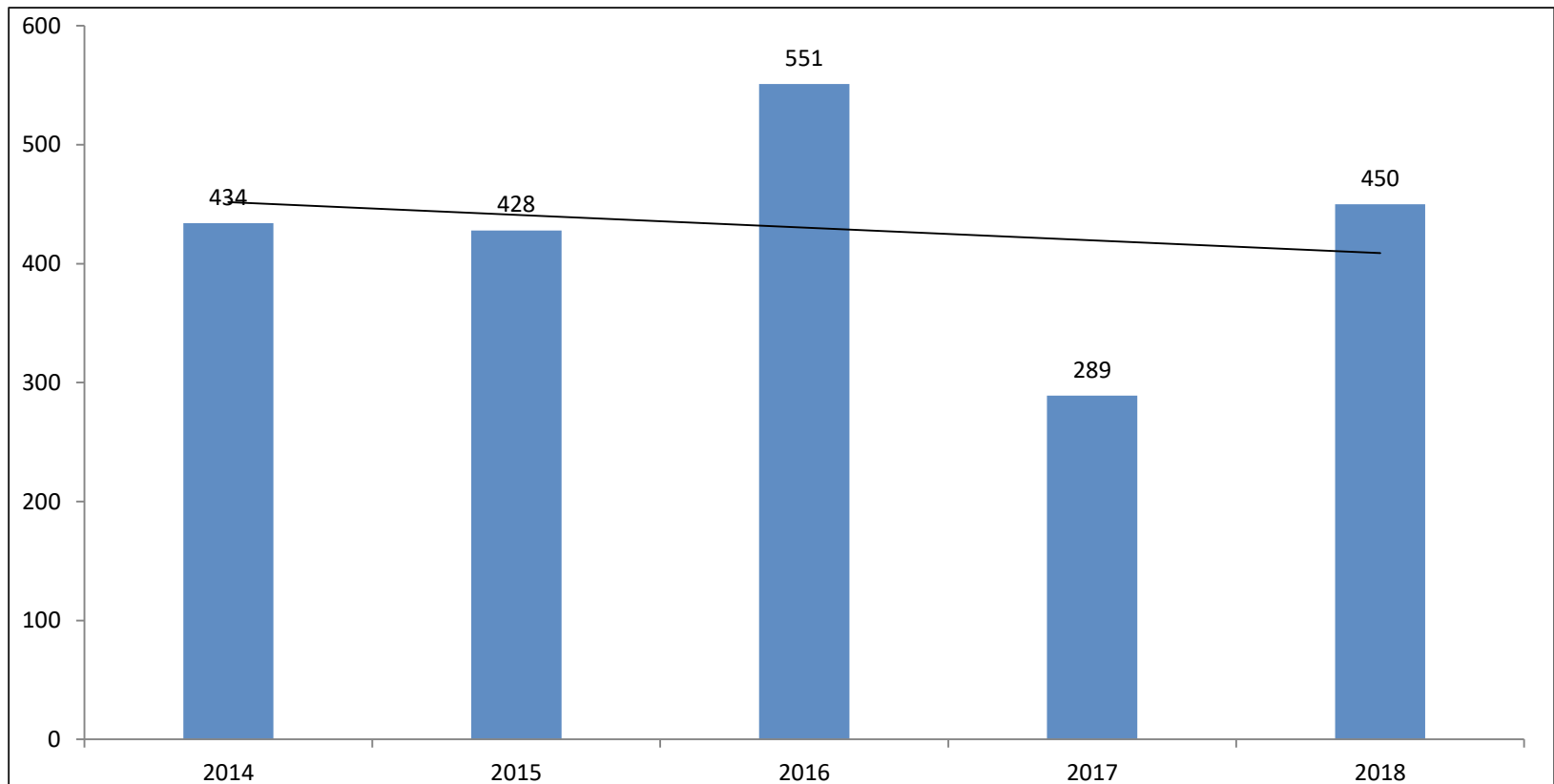
Diebstahl insg. an / aus Kfz



- Deutlicher Rückgang um 160 Taten (-28.8 %)
- Tiefstwert im Fünf-Jahres-Vergleich



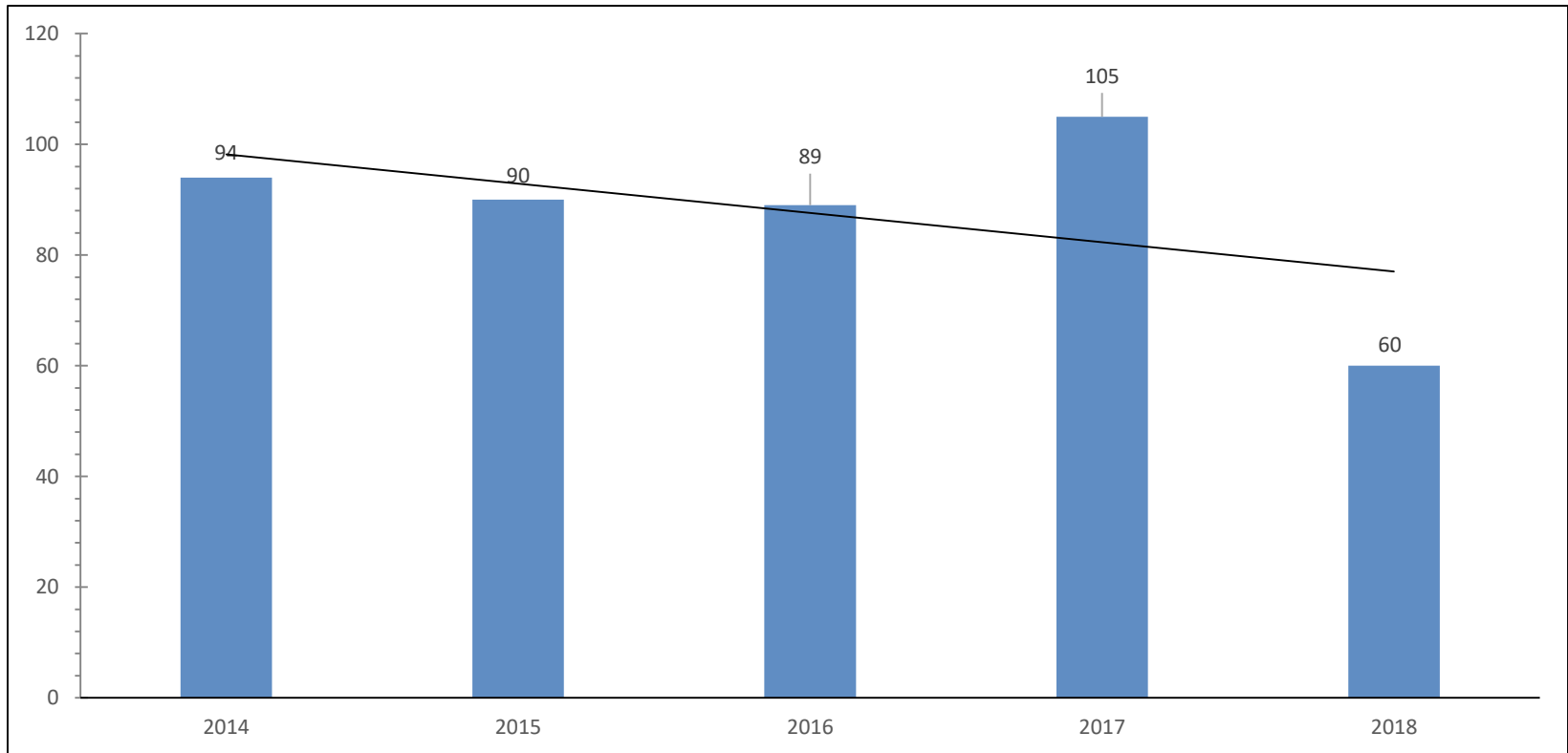
Fahrraddiebstahl



➤ deutlicher Anstieg um 161 Taten (+ 55,7 %)



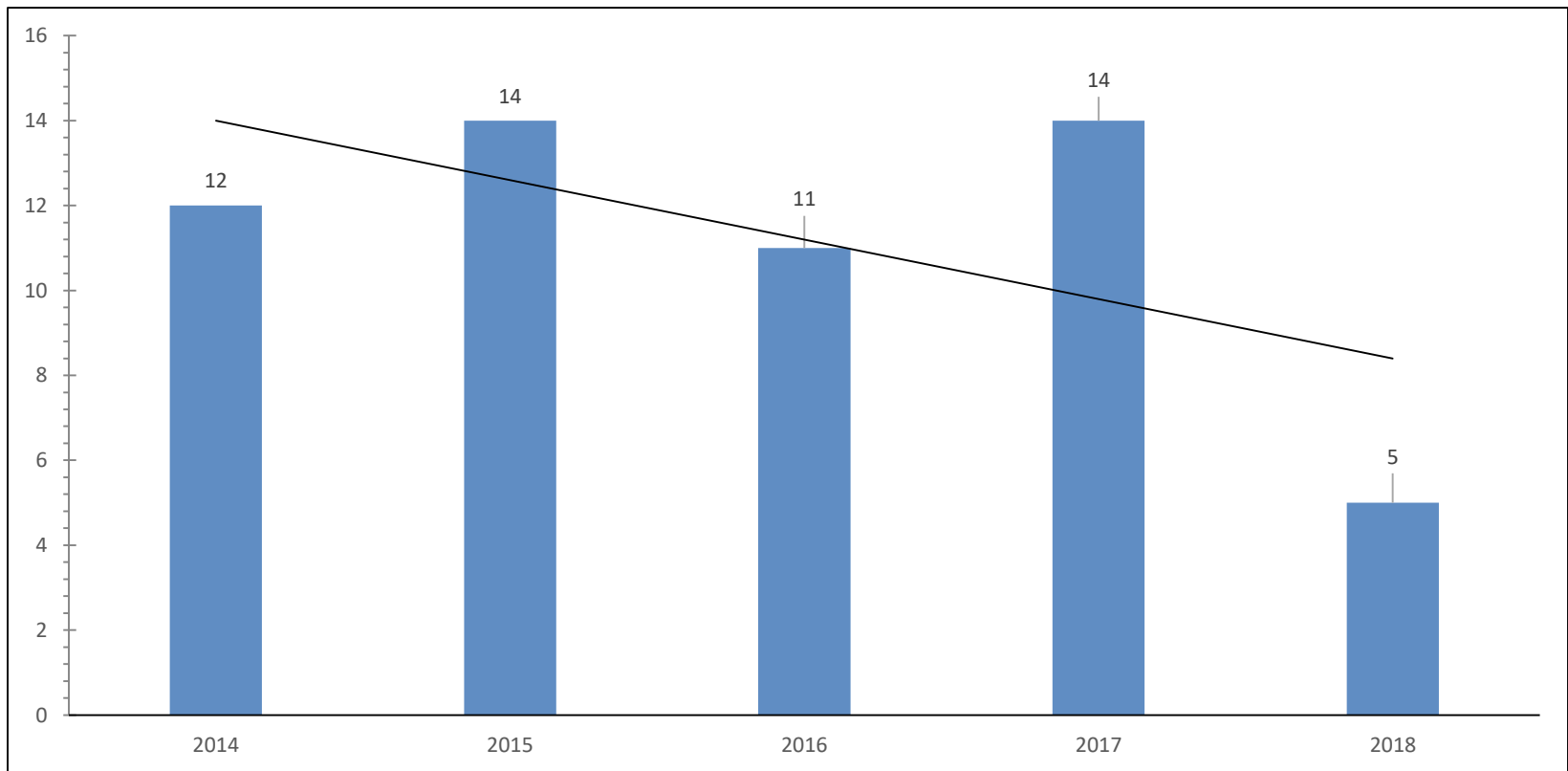
Körperverletzung



- Deutlicher Rückgang um 45 Taten (- 42,9 %)
- Im Fünf-Jahres-Vergleich ist dies der niedrigste Wert



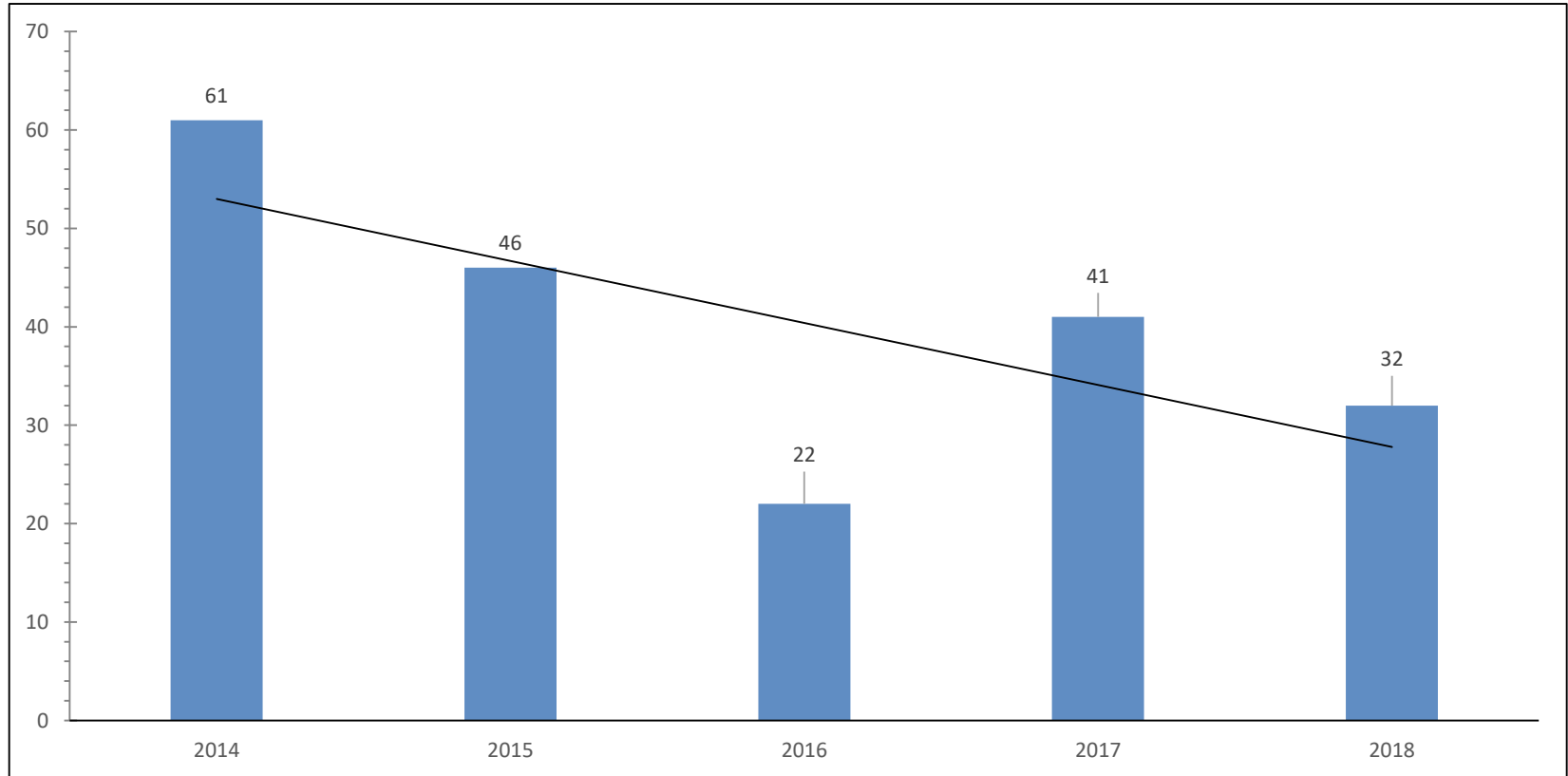
Gefährliche Körperverletzung



➤ Im Fünf-Jahresvergleich der niedrigste Wert



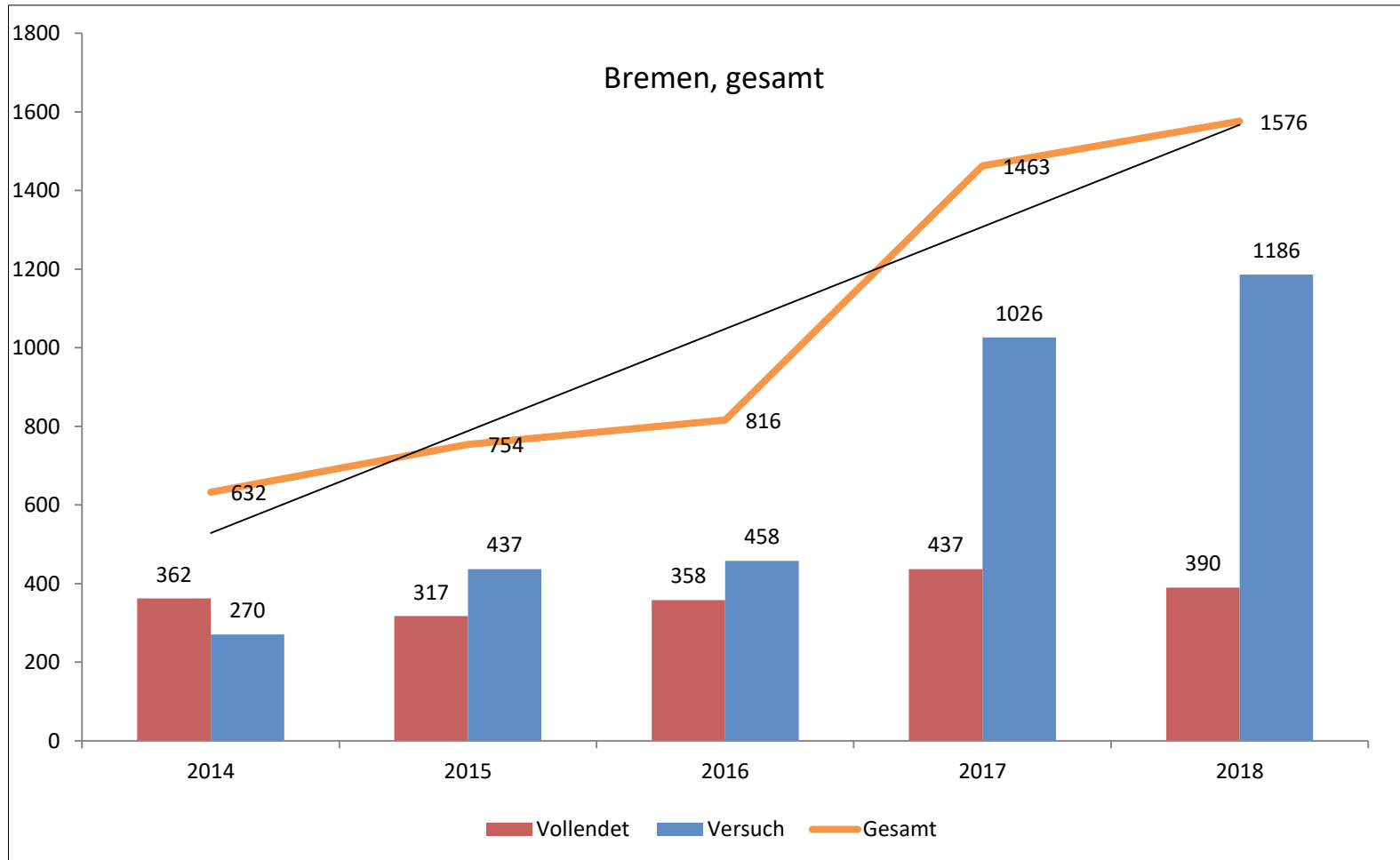
Rauschgift-Delikte



➤ Im Fünf-Jahres-Vergleich auf niedrigstem Niveau



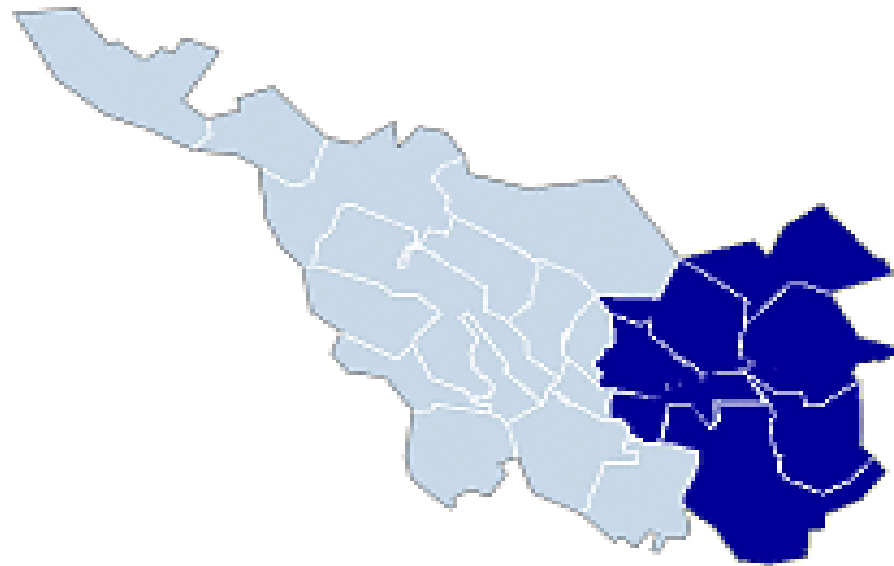
Straftaten zum Nachteil älterer Menschen





Polizeireform 2600

Zukünftige Organisationsstruktur



EPHK Matthias Riechmann

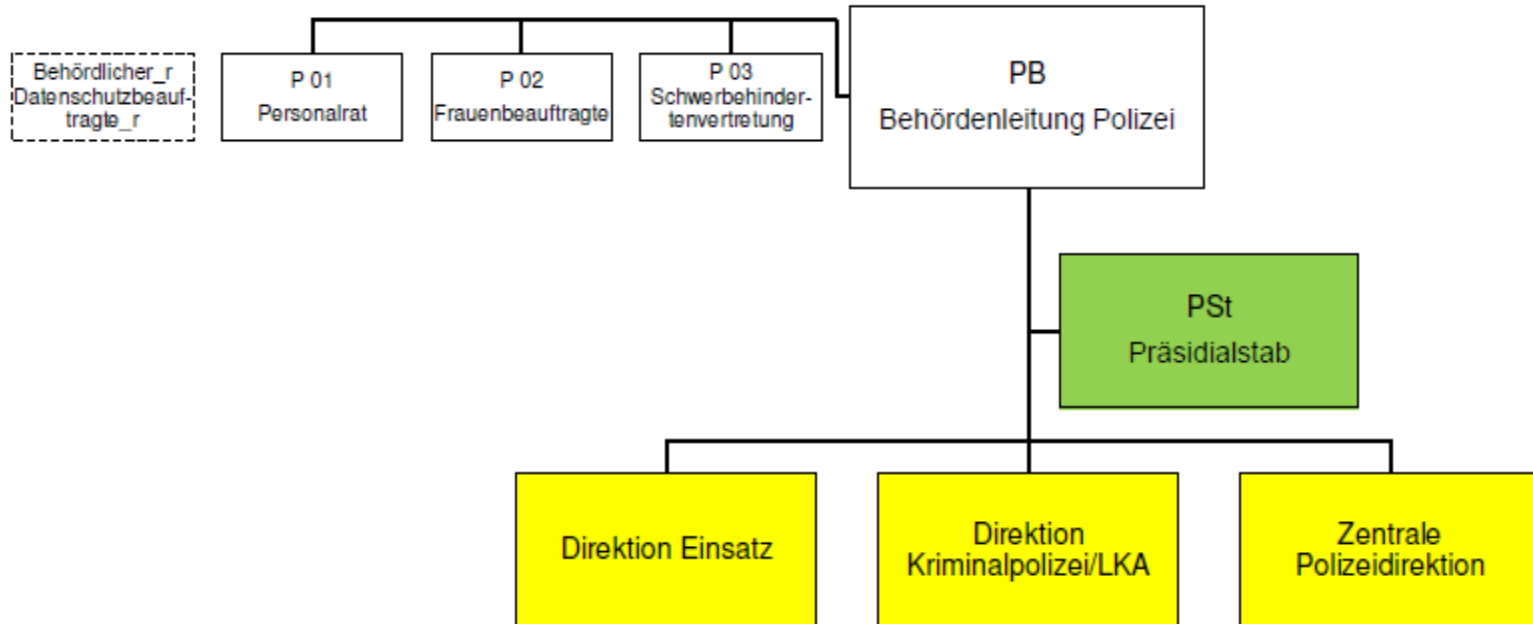
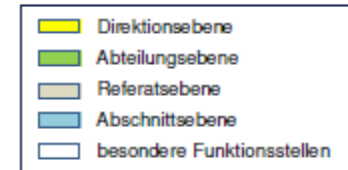
Leiter des Polizeikommissariats Ost I

PHK Ralf Raschkewitz

Leiter des Polizeireviers Schwachhausen

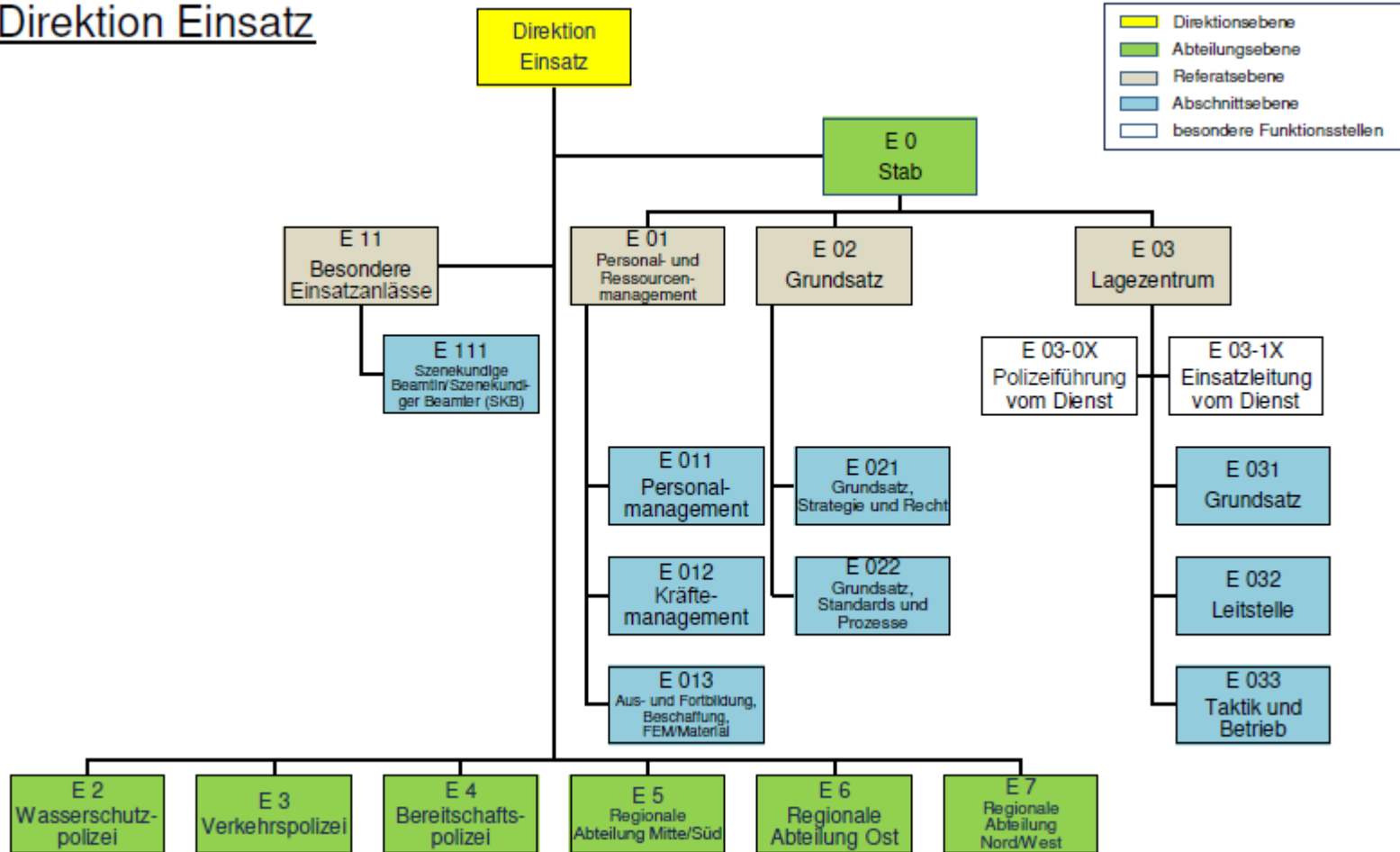


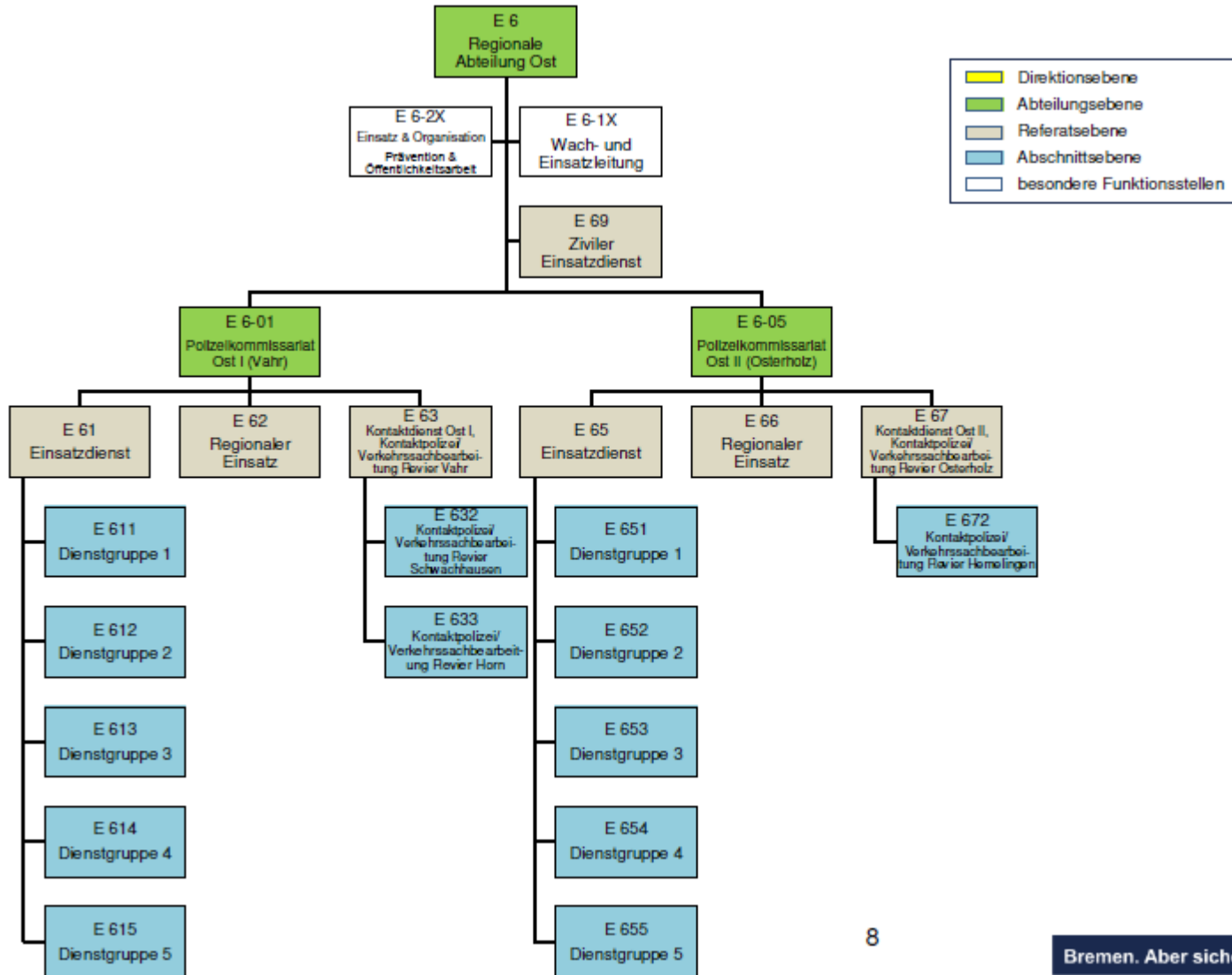
Polizei Bremen - Direktionsmodell





Direktion Einsatz







Vielen Dank
für Ihre
Aufmerksamkeit