

HERZLICH WILLKOMMEN

zur Vorstellung der Straßenplanung
im Erschließungsgebiet 'zwoElf'
im Ortsteil Bremen Vahr
B-Plan 2518

Dienstag, 30.08.2022

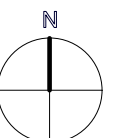
BAUGEBIET zwoElf - B-Plan 2518

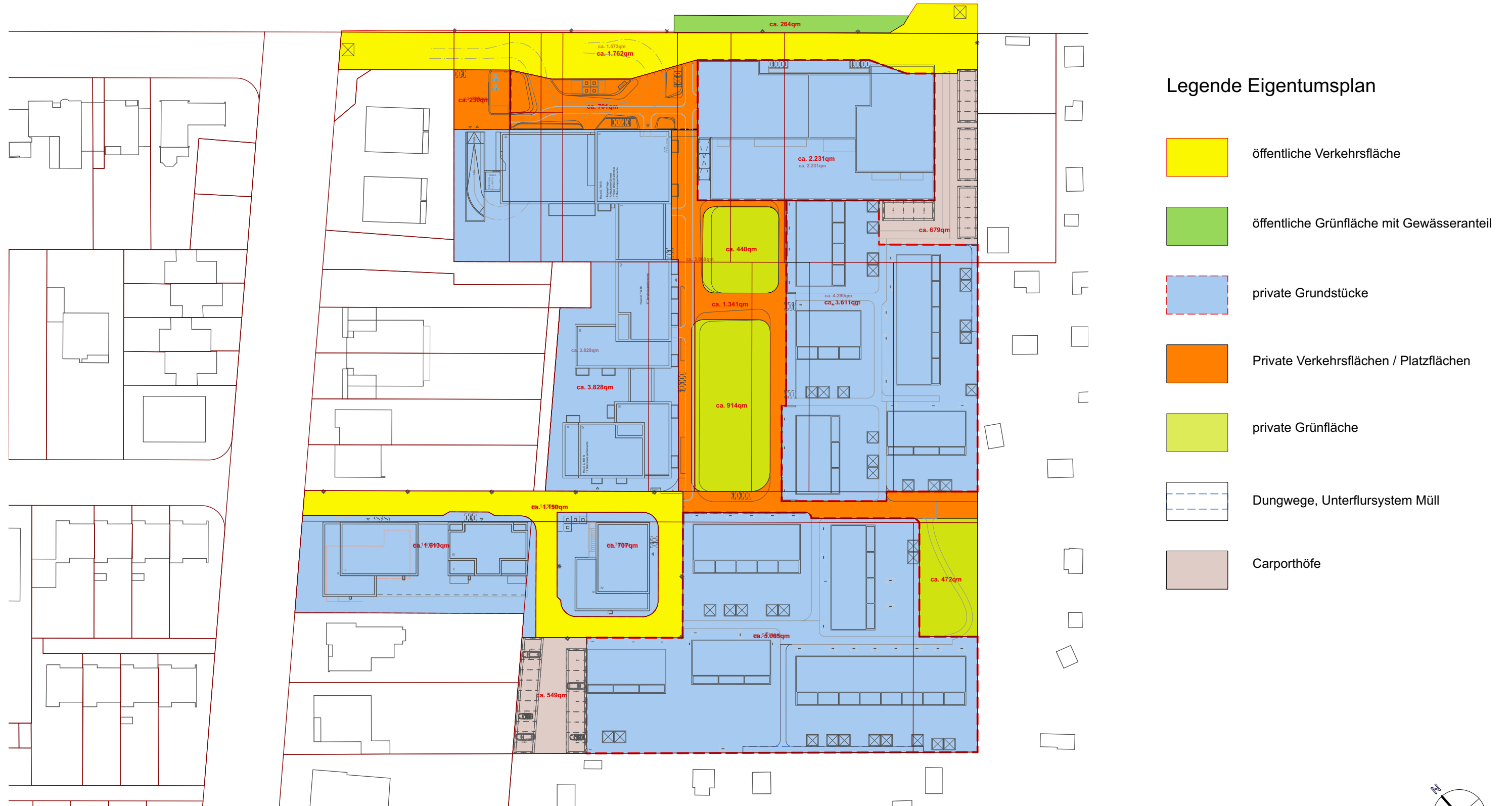
Plangebiet



BAUGEBIET zwoElf - B-Plan 2518

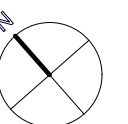
B_Plan 2518 (rechtskräftig seit 25.07.2022)





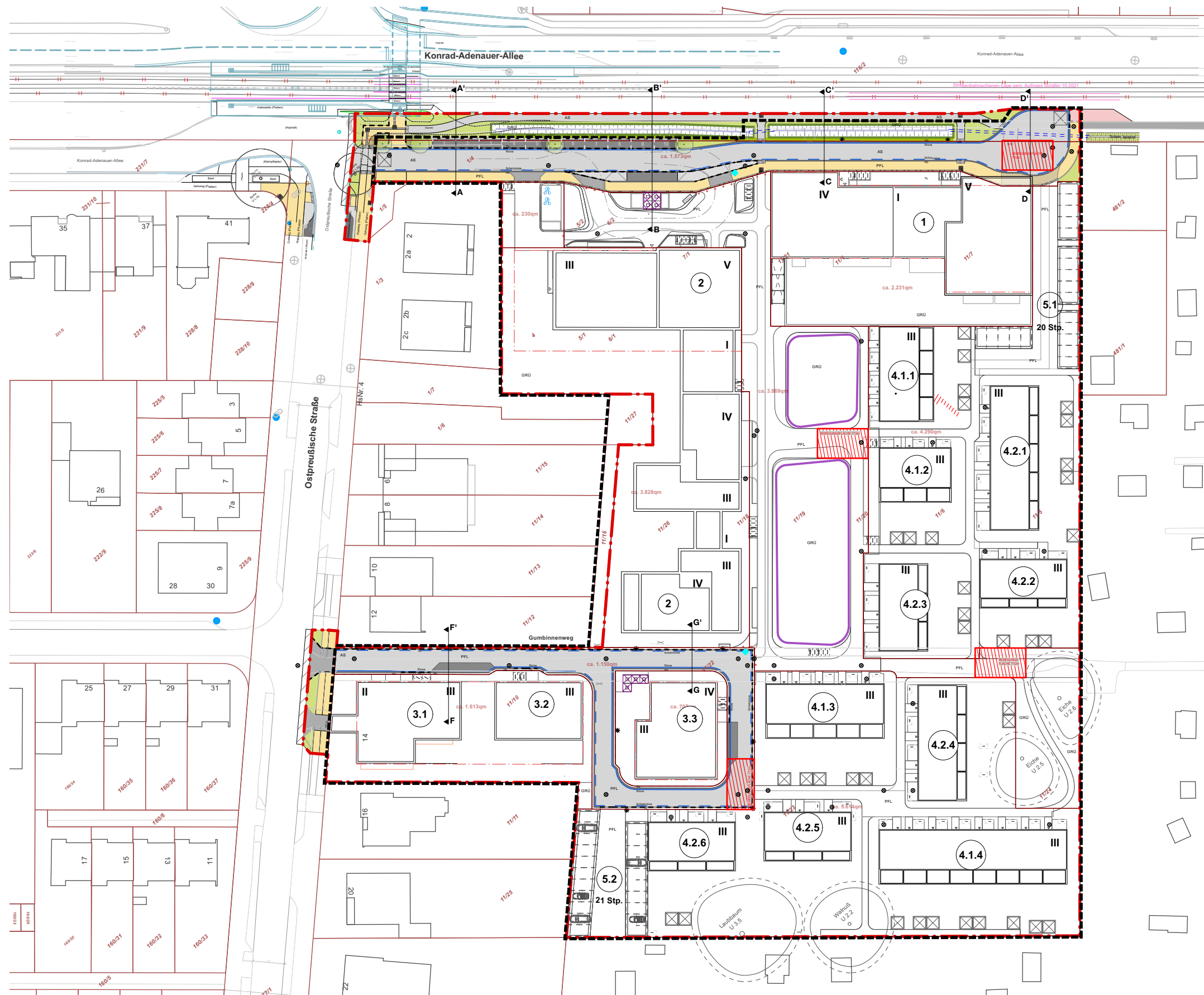
Legende Eigentumsplan

- öffentliche Verkehrsfläche
- öffentliche Grünfläche mit Gewässeranteil
- private Grundstücke
- Private Verkehrsflächen / Platzflächen
- private Grünfläche
- Dungwege, Unterflursystem Müll
- Carporthöfe



BAUGEBIET zwoElf - B-Plan 2518

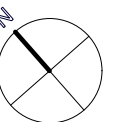
Lageplan öffentliche Verkehrsflächen



LEGENDE

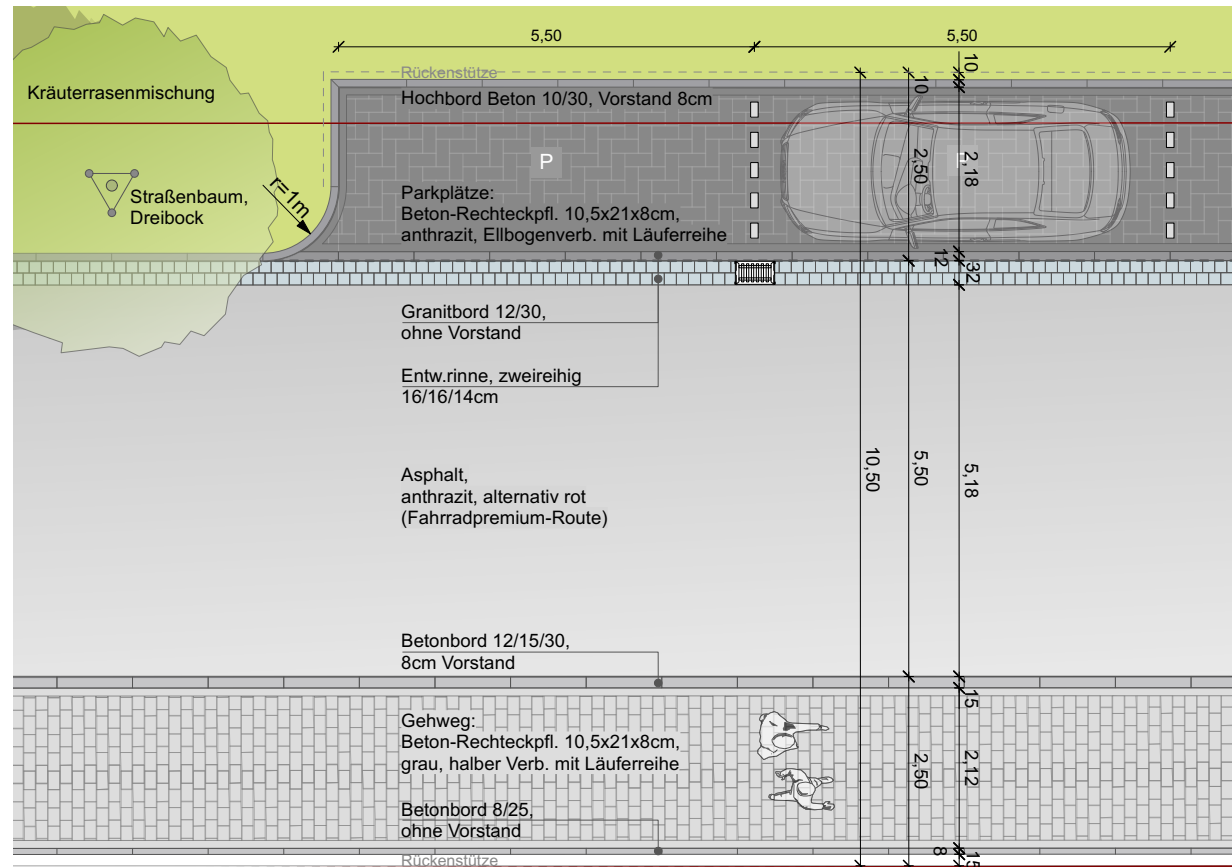
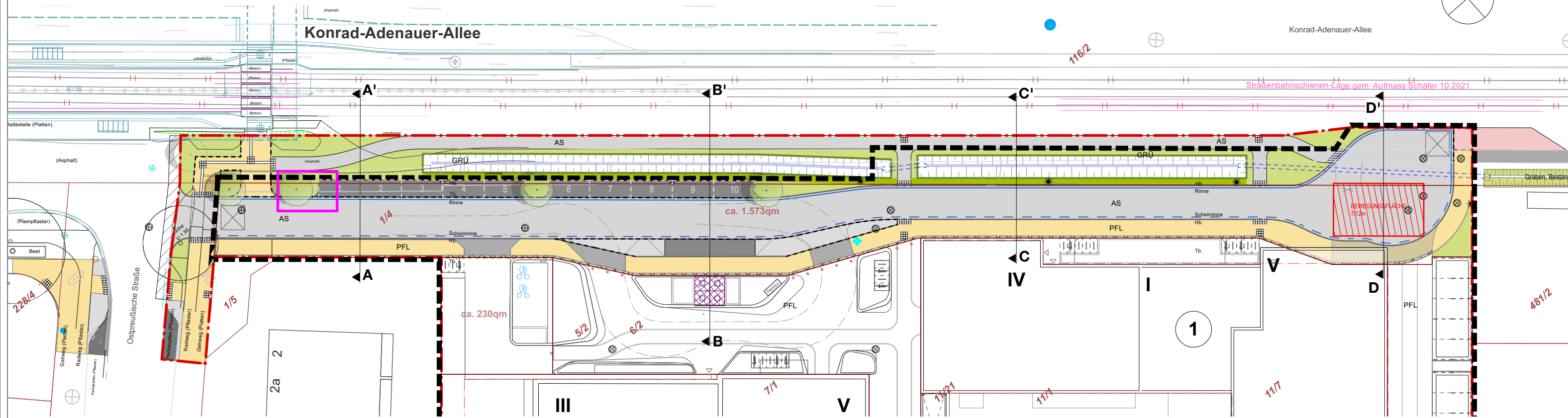
öffentliche Flächen

- AS Fahrbahn
Asphalt
- PFL Fahrbahn
Betonpflaster, grau
- Stellplätze
Betonpflaster, anthrazit
- Überfahrt
- Gehweg
Betonpflaster, grau
- Radweg
Betonpflaster, rot
- Grünflächen



BAUGEBIET zwoElf - B-Plan 2518

Lageplan öffentliche Erschließungsstraße Nord



Straßen- gestaltung Nord

LEGENDE

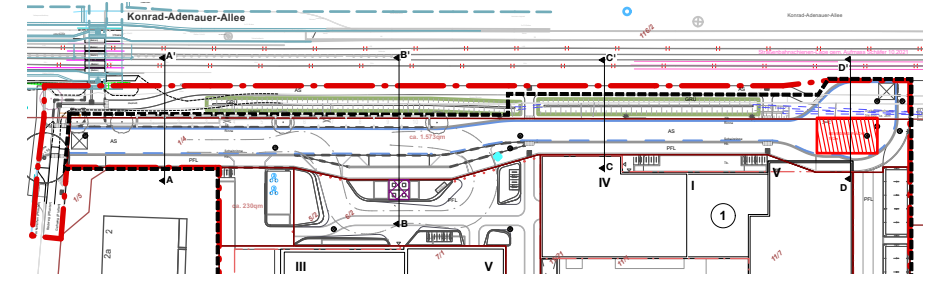
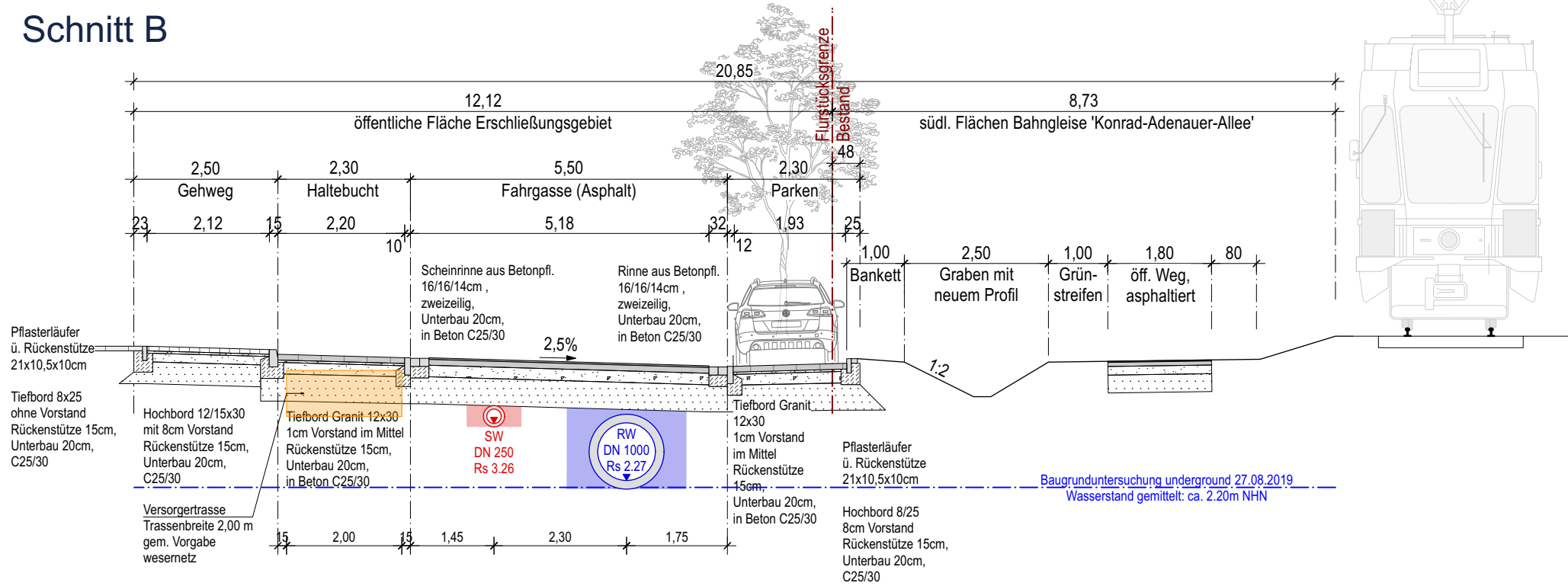
öffentliche Flächen

	Fahrbahn Asphalt		Gehweg Betonpflaster, grau
	Fahrbahn Betonpflaster, grau		Radweg Betonpflaster, rot
	Stellplätze Betonpflaster, anthrazit		Grünflächen
	Überfahrt		

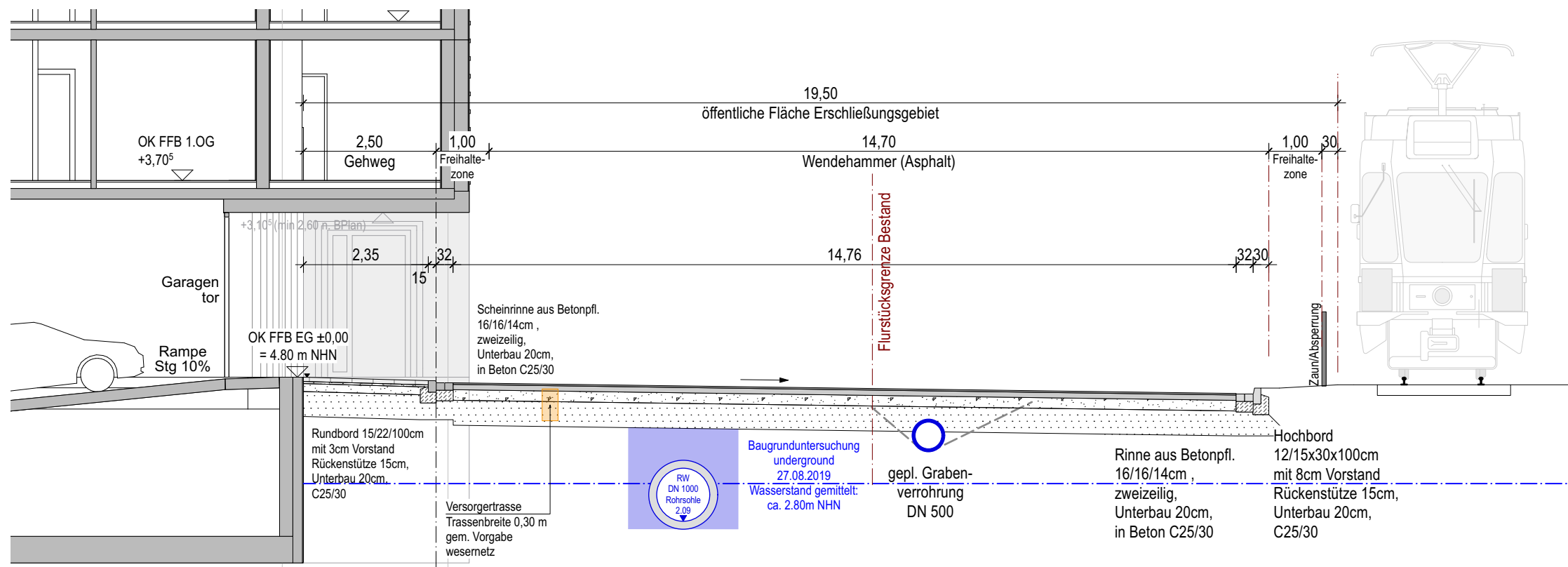
BAUGEBIET zwoElf - B-Plan 2518

Ausbauschnitte Erschließungsstraße Nord

Schnitt B

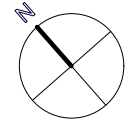
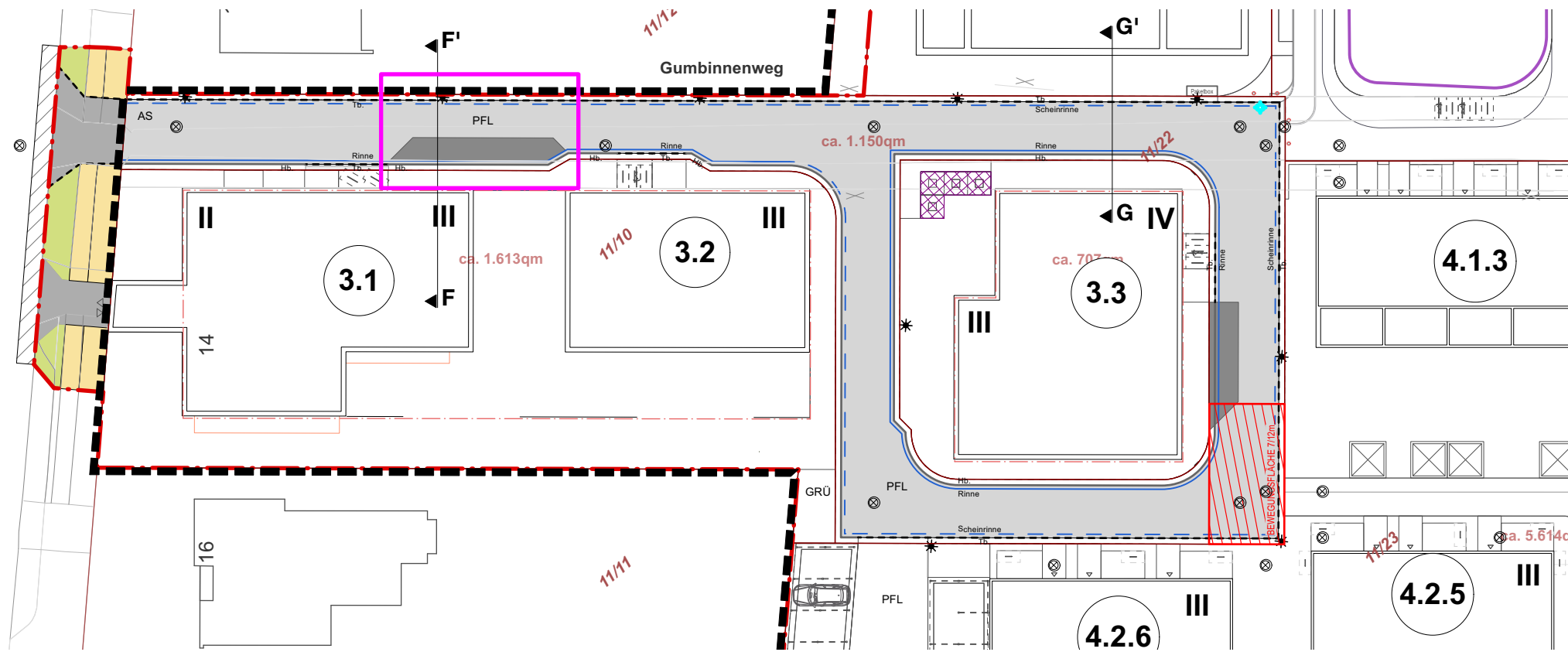


Schnitt D



BAUGEBIET zwoElf - B-Plan 2518

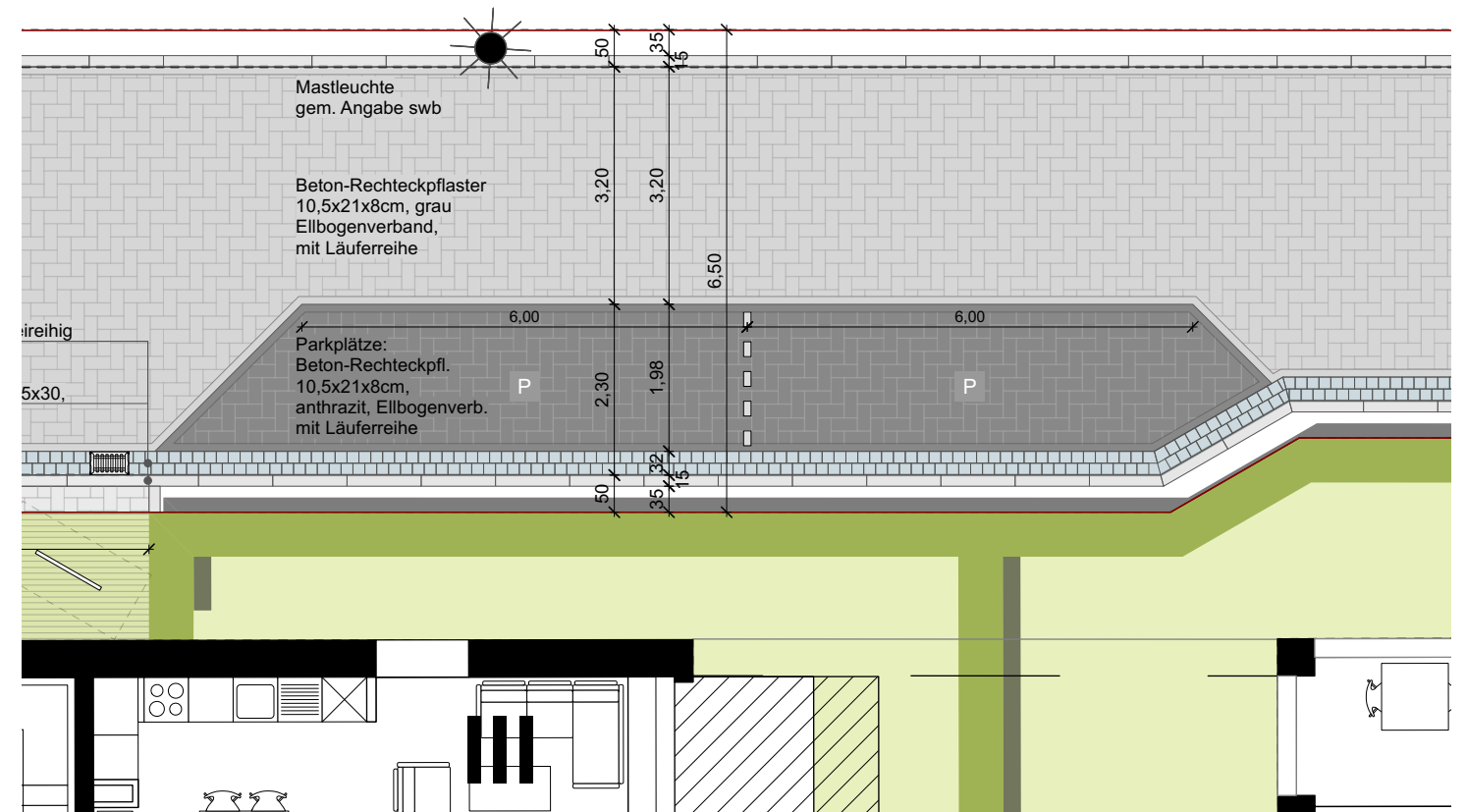
Lageplan öffentliche Erschließungsstraße Süd / Gumbinnenweg



LEGENDE

öffentliche Flächen

<p>AS</p> <p>PFL</p> <p>Stellplätze Betonpflaster, anthrazit</p> <p>Überfahrt</p>	<p>Fahrbahn Asphalt</p> <p>Fahrbahn Betonpflaster, grau</p> <p>Betonpflaster, anthrazit</p> <p>Überfahrt</p>	<p>Gehweg Betonpflaster, grau</p> <p>Radweg Betonpflaster, rot</p> <p>Grünflächen</p>
---	--	---

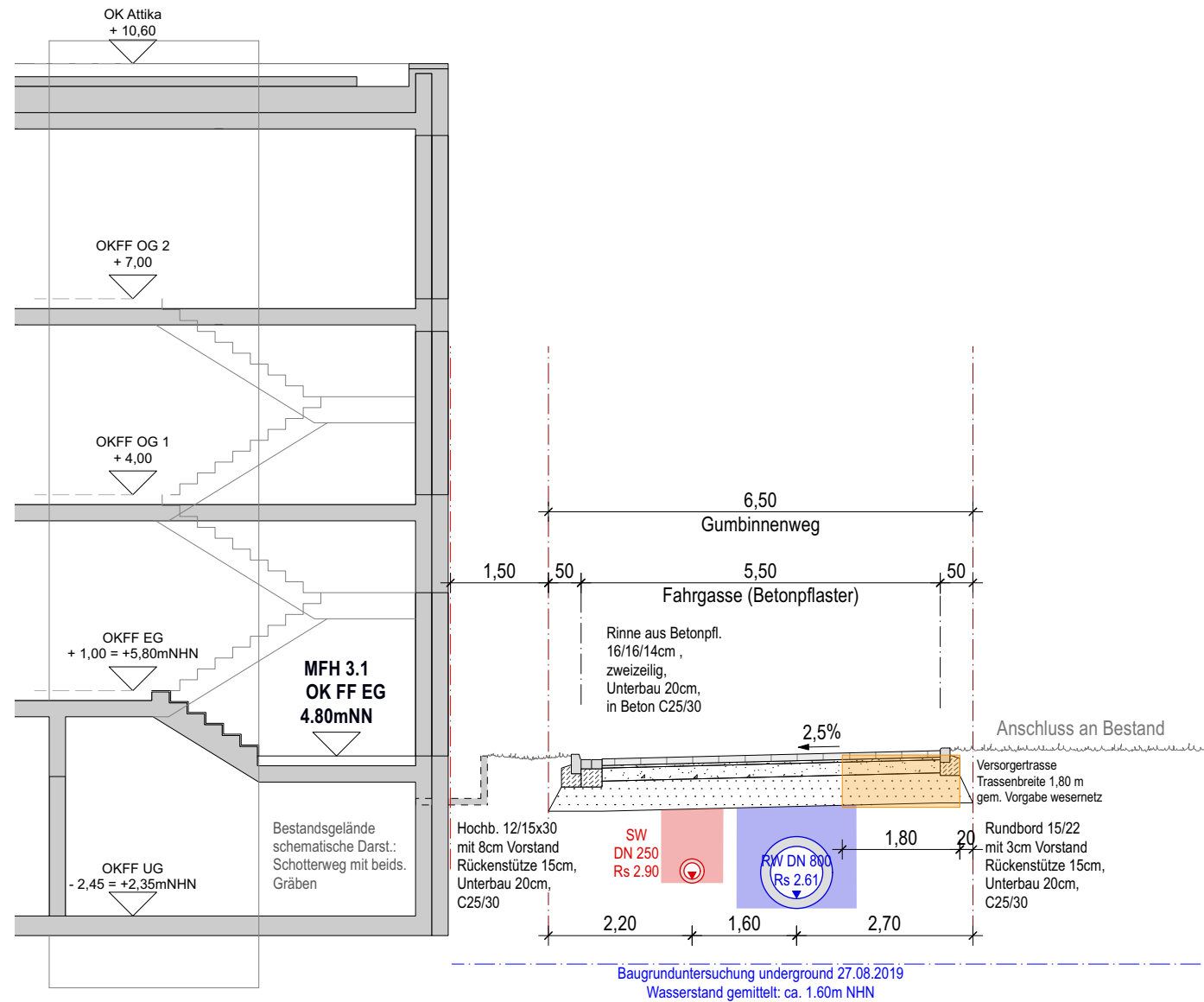


Straßengestaltung Süd

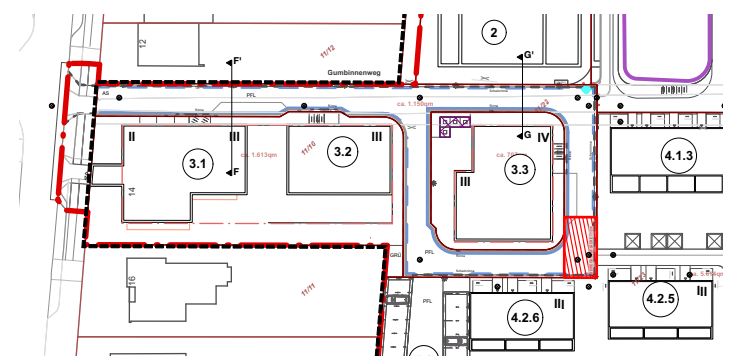
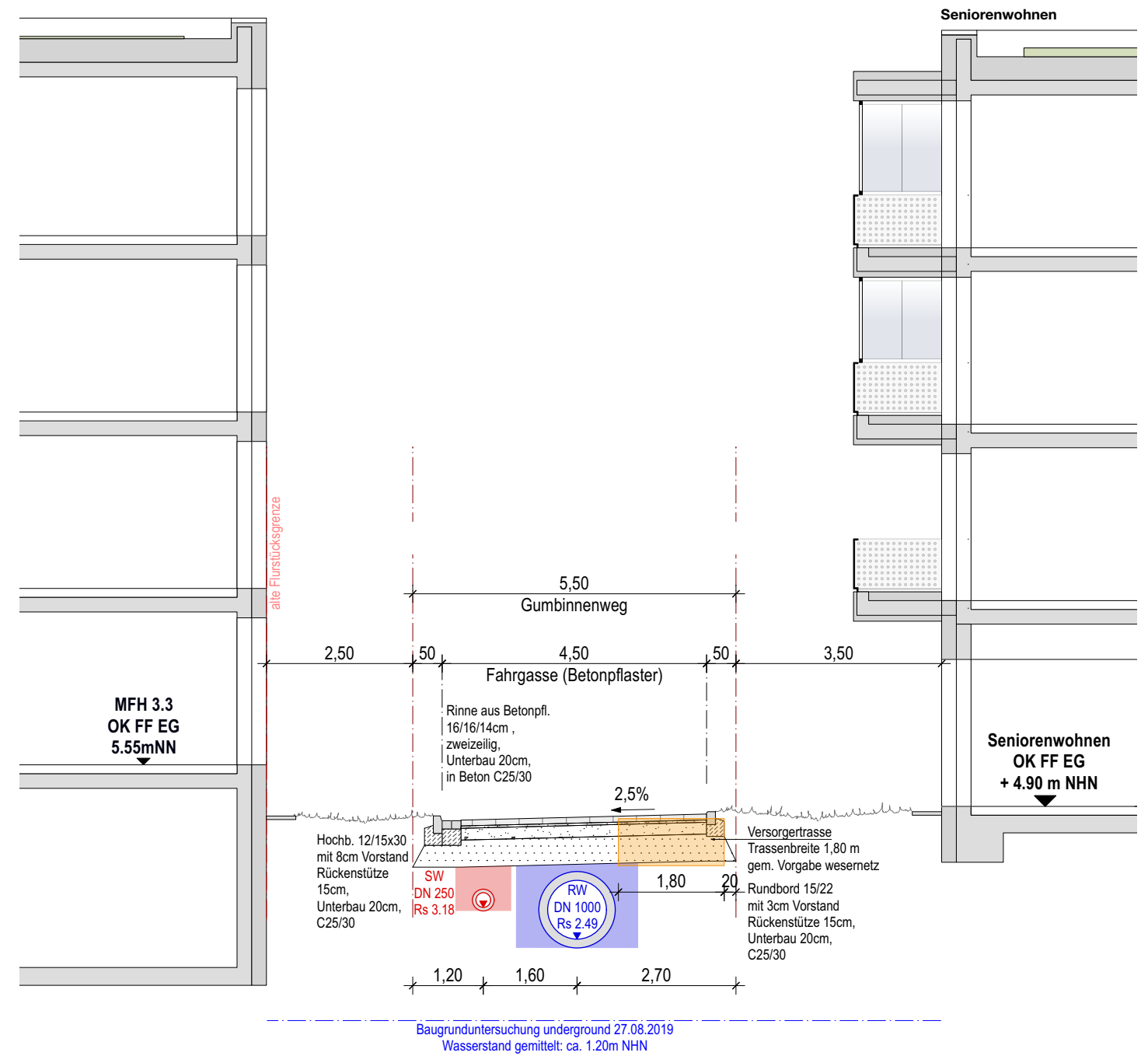
BAUGEBIET zwoElf - B-Plan 2518

Ausbauschnitte Erschließungsstraße Süd / Gumbinnenweg

Schnitt F

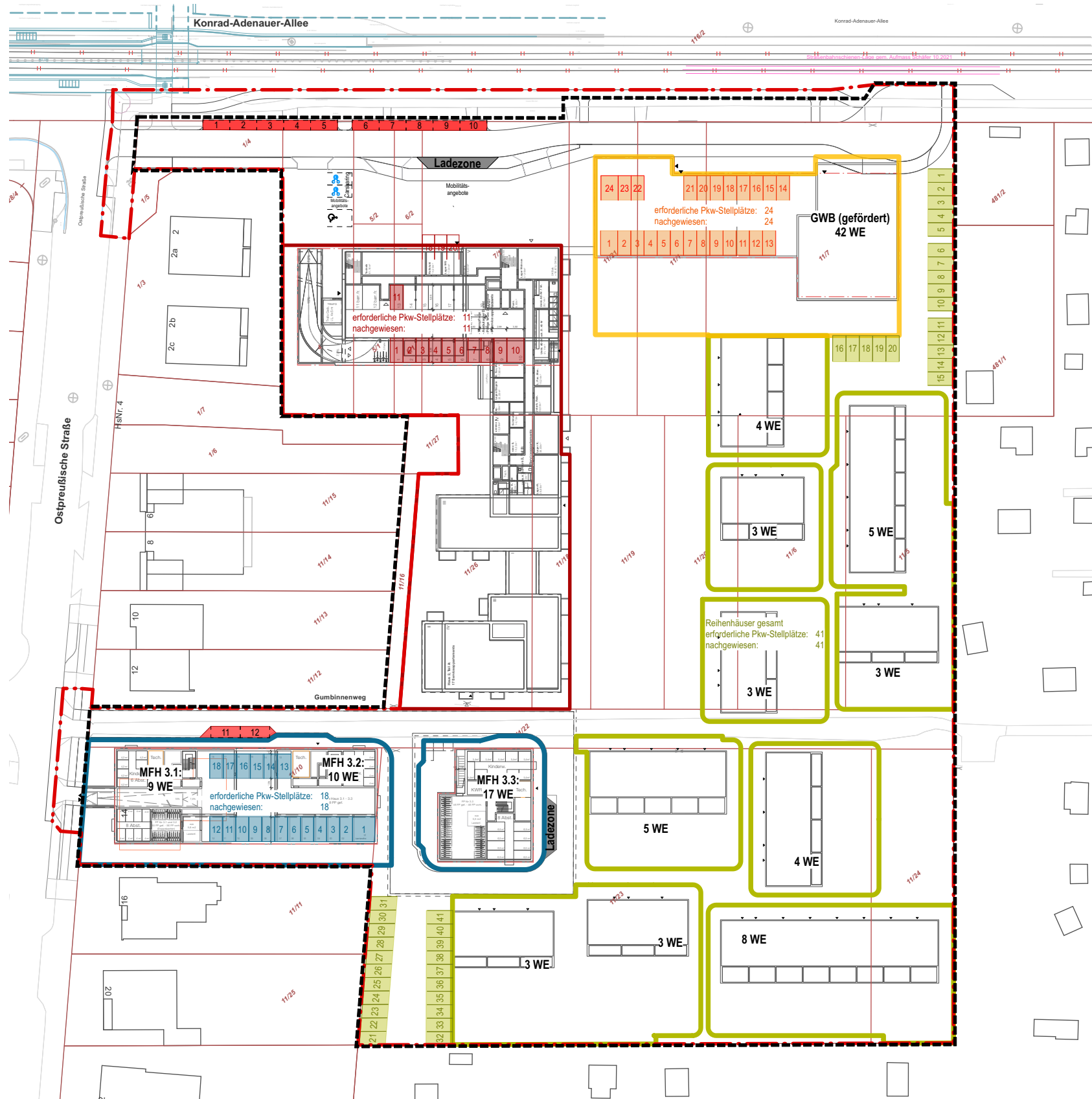


Schnitt G



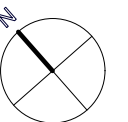
BAUGEBIET zwoElf - B-Plan 2518

12 Parkplätze im öffentlichen Raum





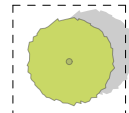







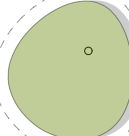
Stellplätze gem. Stellplatzortsgesetz und textlicher Festsetzung Nr. 20 Planurkunde Bebauungsplan 2518:

	gefordert	nachgewiesen
 KITA / GWB gef.	24	24
 Seniorenwohnen	11	11
 MFH	18	18
 RH	41	41
Besucherstellplätze		
KITA / GWB gef.	4,2	
Seniorenwohnen	-	
MFH	3,6	
RH	4,1	
 gesamt	11,9	12





Legende Gründordnungsplan

-  Dachfläche gesamt ca. 8.460qm
-  davon ext. begrünt ca. 5.770qm
-  Bäume auf privaten Grundstücken:
großkronig,
mit mind. 80 m² unbefestigtem Kronentraufbereich,
Hst., Stu 16-18cm, 9 Stk
-  Baumpflanzungen auf privaten Grundstücken:
heimische Bäume, klein- bzw. mittelkronig
Hst., Stu 16-18cm, 16 Stk
-  Ausgleichspflanzung im Erschließungsgebiet
auf privaten Grundstücken für die Fällung der
Bäume 17-26:
Obstbäume, Hst., Stu 14-16cm, 18 Stk
Die Bäume sind dauerhaft zu erhalten und nach
Abgang zu ersetzen.
-  Ausgleichspflanzung für Bergulme Nr. 53 und Weide Nr. 54
gem. Vorgaben SKUMS vom 21.09.21 und 22.10.21
Großkroniger Laubbaum, Hst., Stu 16-18cm, 2 Stk (Bergulme)
Großkroniger Laubbaum, Hst., Stu 16-18cm, 1 Stk (Weide)
Die Bäume sind dauerhaft zu erhalten und nach
Abgang zu ersetzen.
-  Baumpflanzung auf öffentlicher Fläche:
heimischer Baum, großkronig, Hst., Stu 16-18cm, 3 Stk
-  Ausgleichspflanzung im Erschließungsgebiet:
freiwachsenden Hecken, ein- bzw. zweireihig,
Breiten 1,50 m und 3,00 m, Gesamtfläche 438 m²
Die Hecken sind dauerhaft zu erhalten und nach
Abgang zu ersetzen.
-  Einfassung privater Gartenbereich zu Verkehrs-
flächen mit geschnittenen Laubhecken,
Gesamtlänge ca. 700 m
-  Flächen mit Blühsträuchern und Stauden,
Gesamtfläche ca. 515 m²
-  Erhalt von vier festgesetzten, vorhandenen Bäumen
gem. B-Plan 2518, nach Abgang zu ersetzen

**Vielen Dank
für Ihre Aufmerksamkeit!**