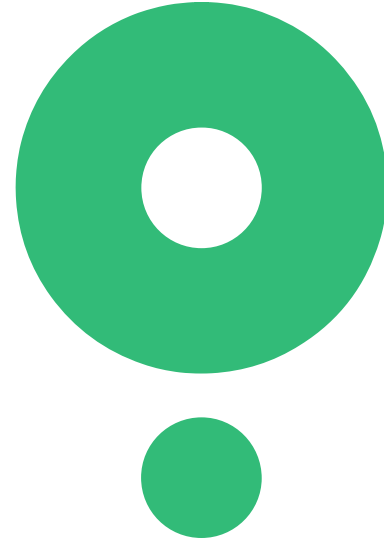
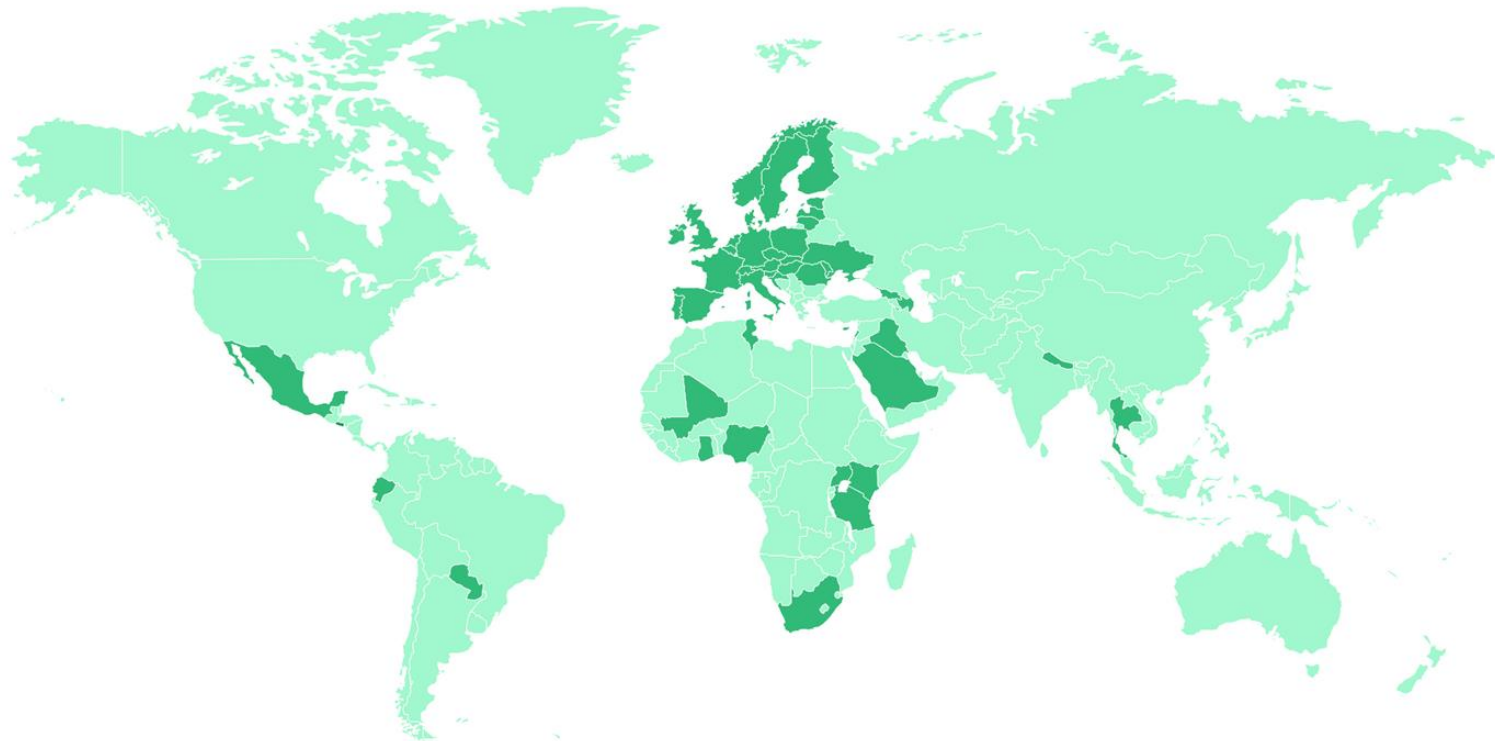




Die europäische Super-App aus Estland

Bremen-Vahr
3. April 2024





150+ Mio
Kunden

500+ Städte
in **45 Ländern**

3000+
Mitarbeiter

Ziel ist, für sämtliche Wege eine Mobilitätsalternative anzubieten



E-SCOOTER

0.4 – 4 km



E-BIKES

0.5 – 5.5 km



FAHRTENVERMITTLUNG

3 – 13 km



CARSHARING

10+ km

Parkzonen und Parkverbotszonen

Geofencing

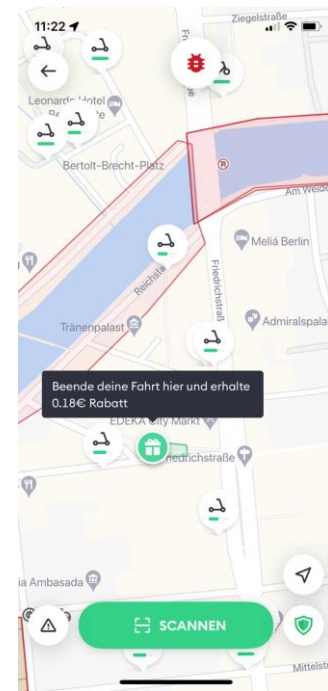
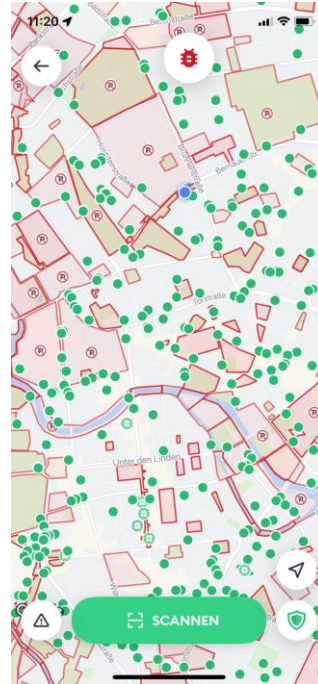
Erlaubt die Stadt in Zonen aufzuteilen.

Parkverbotszonen

Fahrten können nicht beendet werden.

Parkzonen

Gekennzeichnete Parkzonen, die virtuell in der App eingezeichnet sind und bei Bedarf incentiviert werden können.



Öffentliche Kontaktpunkte



Telefonischer Kundenservice

Diese Nummer ist auch auf unseren E-Scootern erkenntlich angebracht.

+49 30 568 373 989



Kontaktaufnahme per E-Mail

E-Mail Adresse für den Kunden-Support

rentals-germany@bolt.eu



Webseite für Beschwerden

Bürger*innen können über folgende Webseite falsch geparkte Scooter oder andere Probleme direkt an uns melden.

<https://bolt.eu/de/report-scooter/>

www.scooter-melder.de

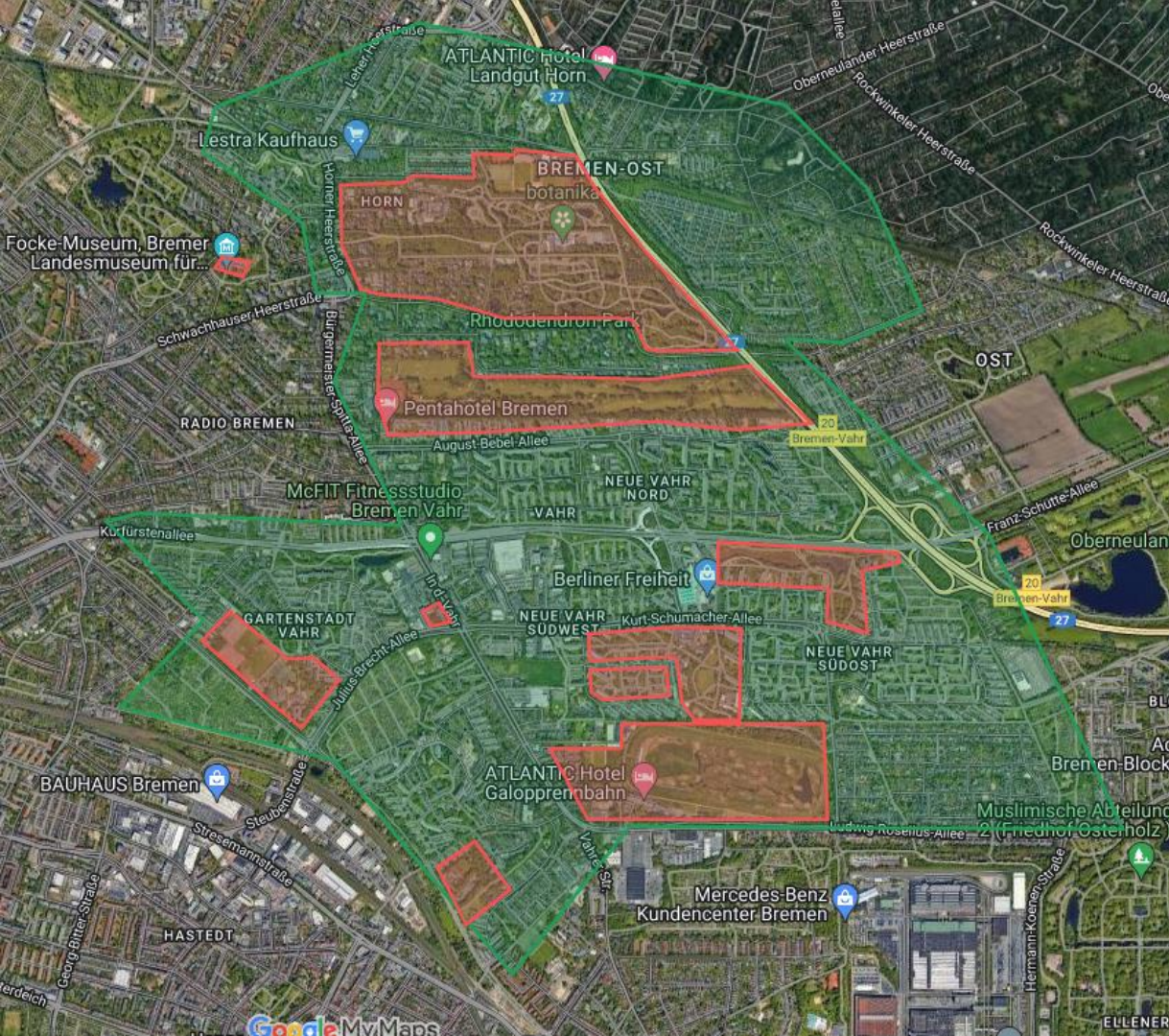


Forschung zu Mikromobilität

- BMDV-Fahrradprofessur analysiert Sharing-Potential im suburbanen Raum
- 1-jährige Pilotprojekte in Berlin-Lichtenrade, Berlin-Zehlendorf und Erkner.
- Ergebnisse:
 - 75% bevorzugen E-Scooter statt E-Bikes
 - 60% nutzen Sharing als Zubringer zum ÖPNV
 - 60-70% anstatt des eigenen Pkw
 - Nächtliche Nutzungsspitzen am Stadtrand
 - Virtuelle Parkflächen sind unzureichend
 - Hohe Nutzung relativ, geringere Nutzung in absoluten Zahlen

Weitere Informationen im [Bolt Blog](#) oder bei [TH Wildau](#)





Vorschläge der Unternehmen Bolt und Lime

Empfehlung:

- Hybrides System aus Parkzonen und Freefloating
- Mut zu Pragmatismus und Ausprobieren
- Parkflächen an Verbotszonen orientieren

Parkverbotszonen

Botanischer Garten
Golfplatz Club zur Vahr
Vahrer See
Carl-Goerdeler-Park + Siedlungsgebiet
Galopprennbahn
TuS Schwachhausen 1883
Paracelsus-Klinik



Vorschläge der Unternehmen Bolt und Lime

Empfehlung:

- Hybrides System aus Parkzonen und Freefloating
- Mut zu Pragmatismus und Ausprobieren
- Parkflächen an Verbotszonen orientieren

Priorität 1

H Horn-Kirche

Luisental / Berckstraße

Schwachhauser Heerstraße / Marcusallee

Richard-Boljahn-Allee / In d. Vahr

H Wilh.-Leuschner-Straße

H Berliner Freiheit (+ Areal)

H Kurfürstenallee

Priorität 2

H Julius-Brecht-Straße

H Dietrich-Bonhoeffer-Straße

H Kurt-Huber-Straße



Vielen Dank!

Natascha Spörle
Senior Public Policy Manager | DACH
natascha.sporle@bolt.eu
+49 177 810 7627

Sami El-Chami
Senior Operations Manager | D-Nord
sami.elchami@bolt.eu
+49 170 44 11 928

