

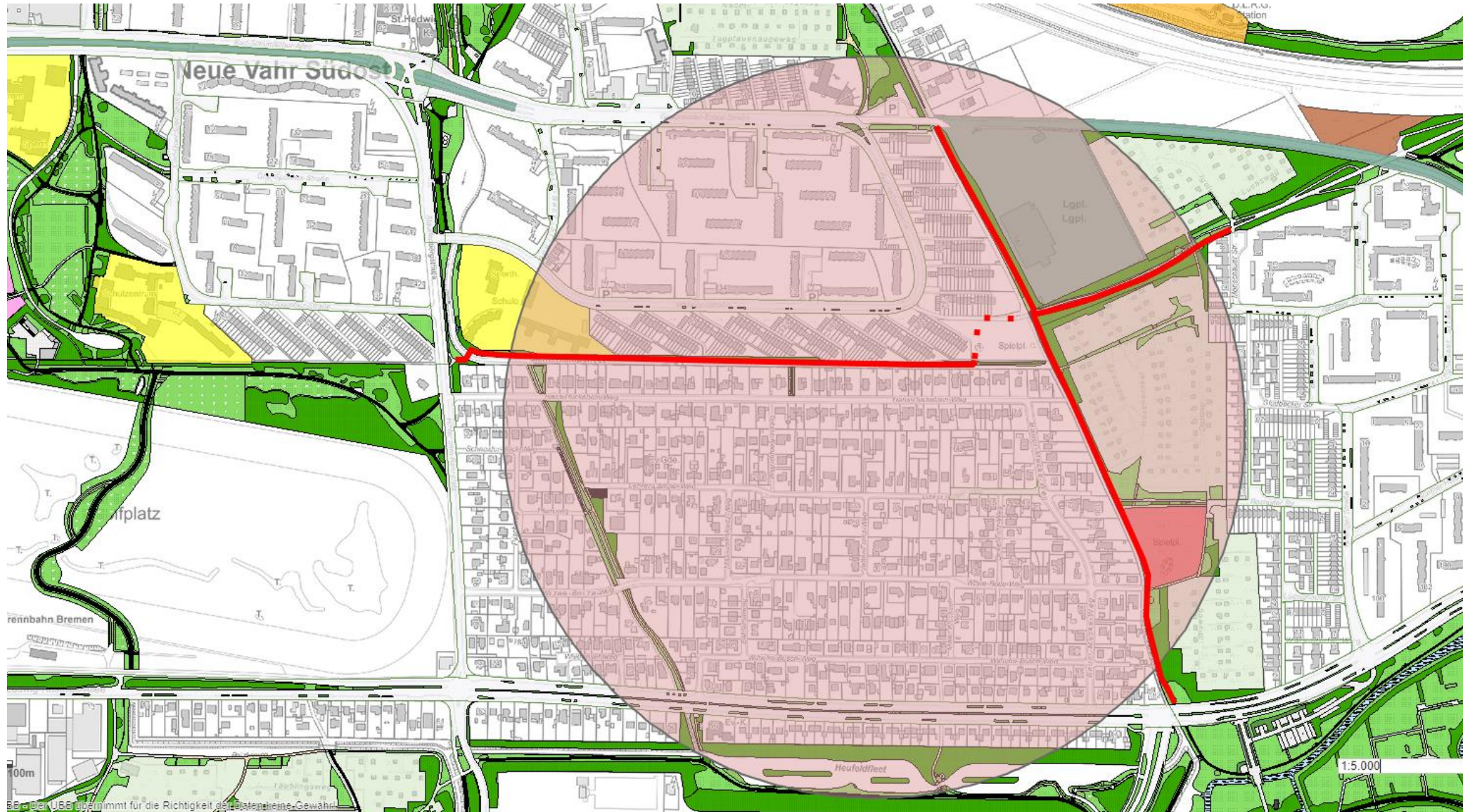
Sanierung Wegeverbindung Witzlebenstraße

Beirat Vahr

Fachausschuss Verkehr, Umwelt und Klimaschutz am 10.01.2024

SUKW Referat 25

Lage - Übersicht



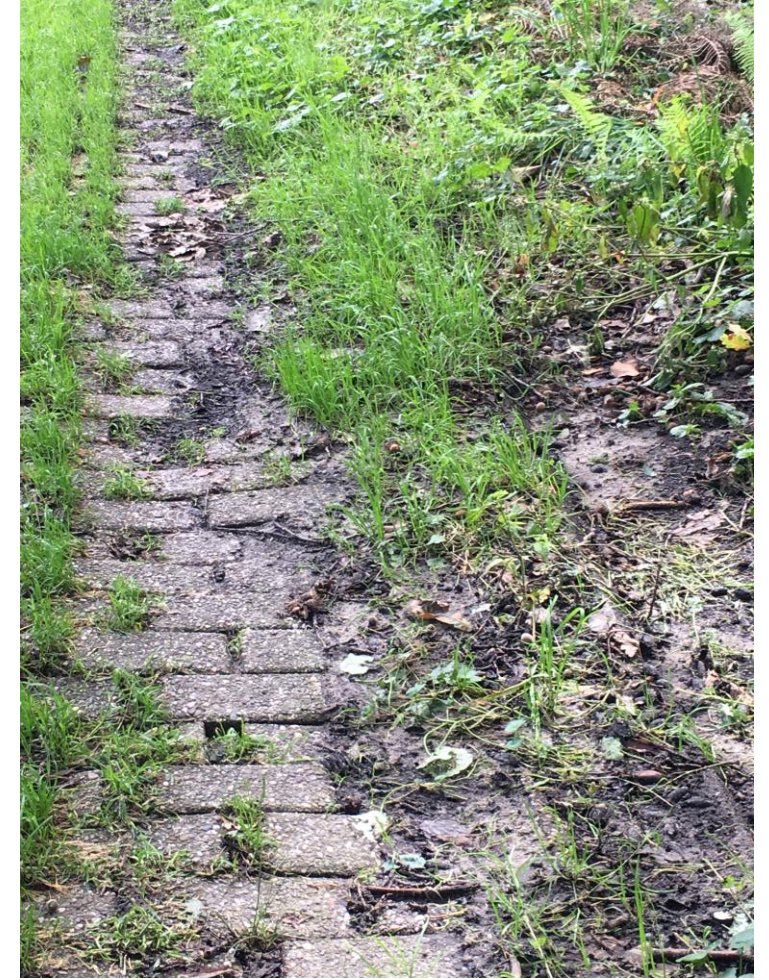
Lageplan



Heutiger Zustand



Heutiger Zustand



Heutiger Zustand



Planung

- **Sanierung der Wegeoberfläche in Asphalt**
- **Beibehaltung der vorhandenen Breite**
- **ggf. Ertüchtigung Unterbau**
- **Problem: Baumwurzeln**
- **Beibehaltung des Status „Weg in öffentlicher Grünanlage“**
- **nutzbar für zu Fuß Gehende und Radfahrende (bei Rücksichtnahme auf zu Fuß Gehende)**