



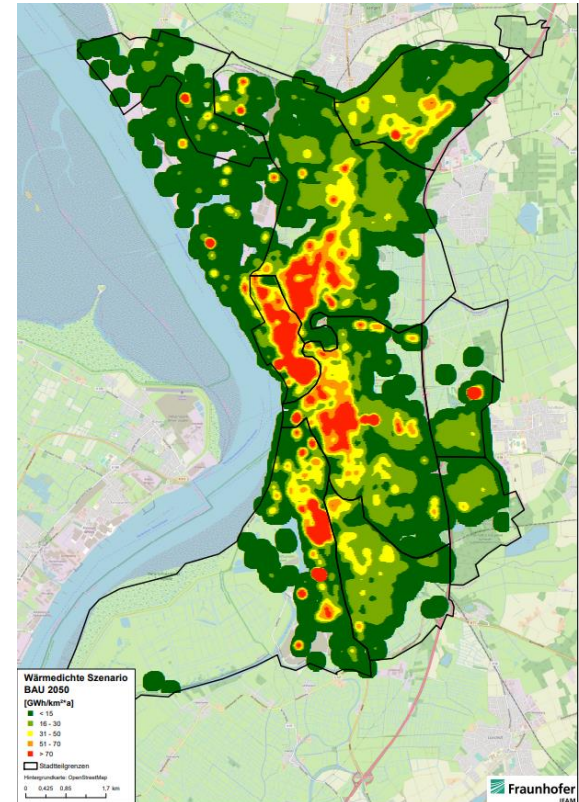
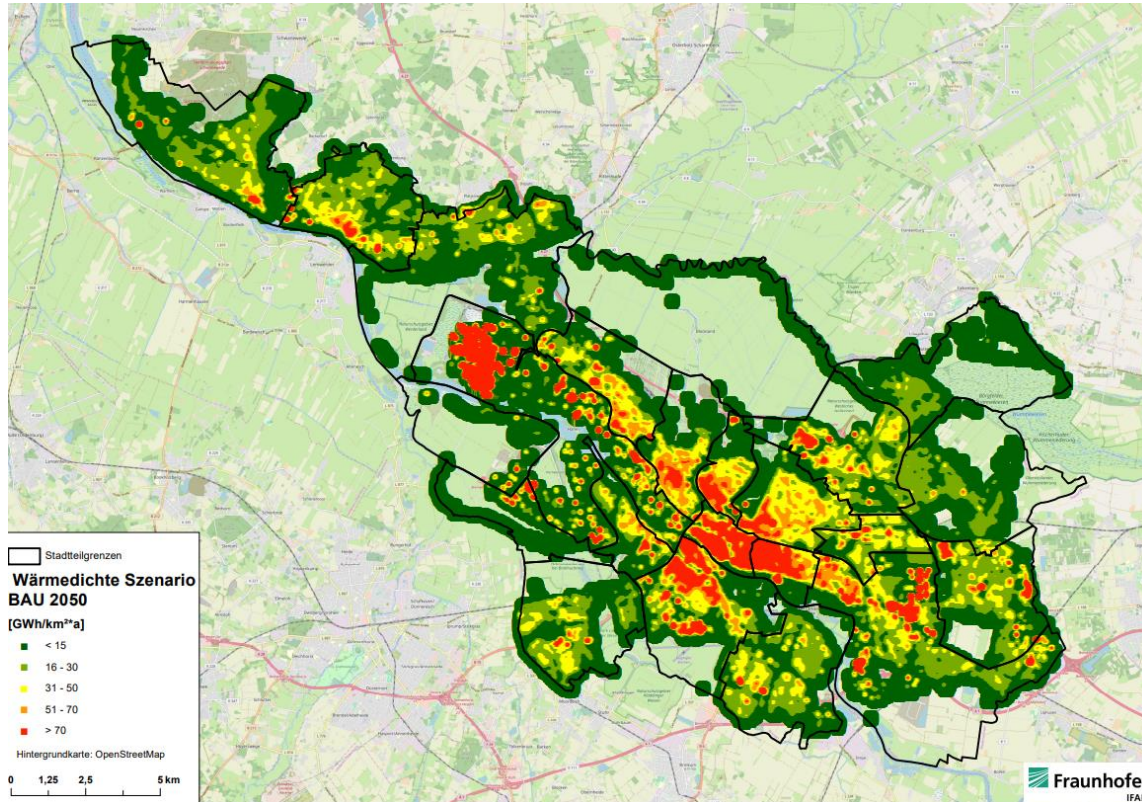
FERNWÄRMEAUSBAU 2024-2040

Geschäftseinheit Wärme, 22.02.2024

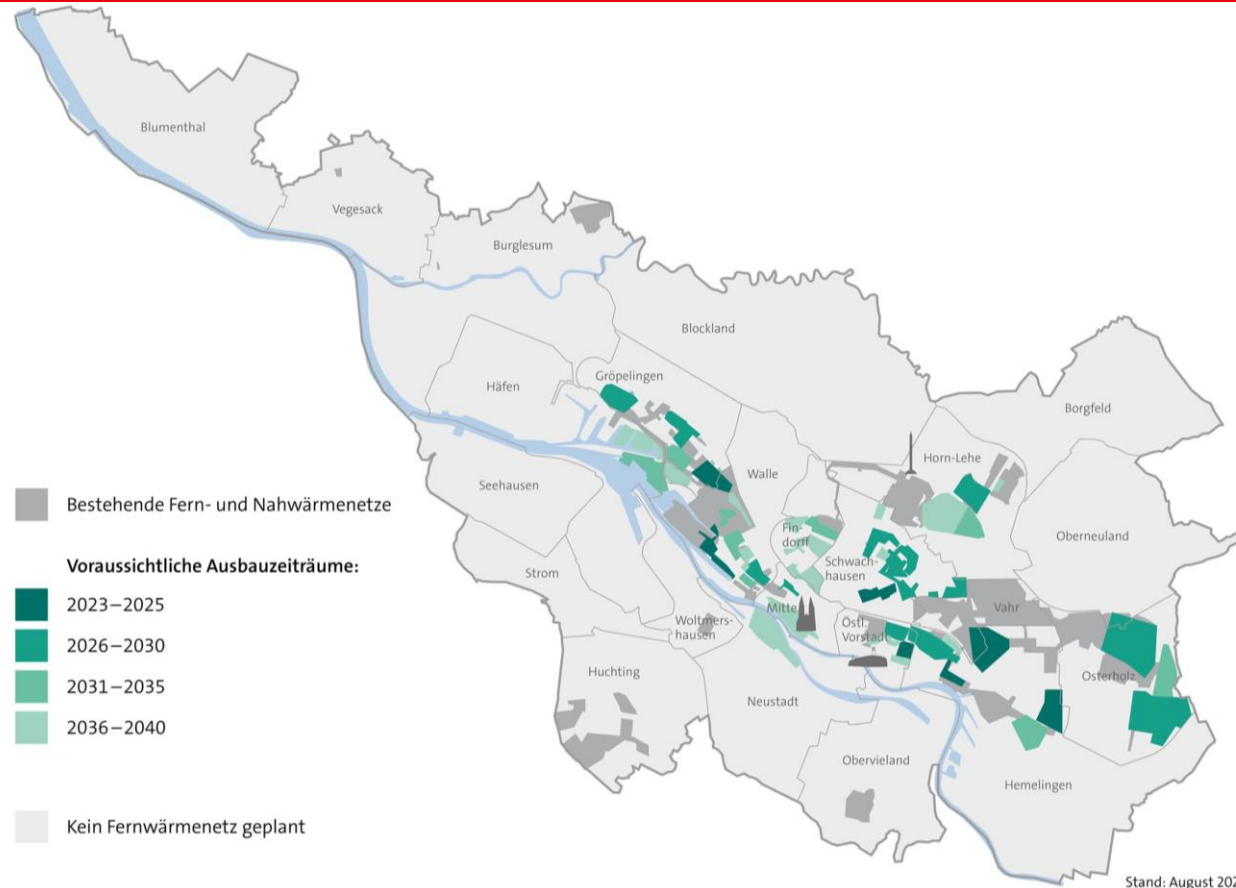
swb

FÜR HEUTE. FÜR MORGEN. FÜR MICH.

Wärme-Atlas Bremen & Bremerhaven



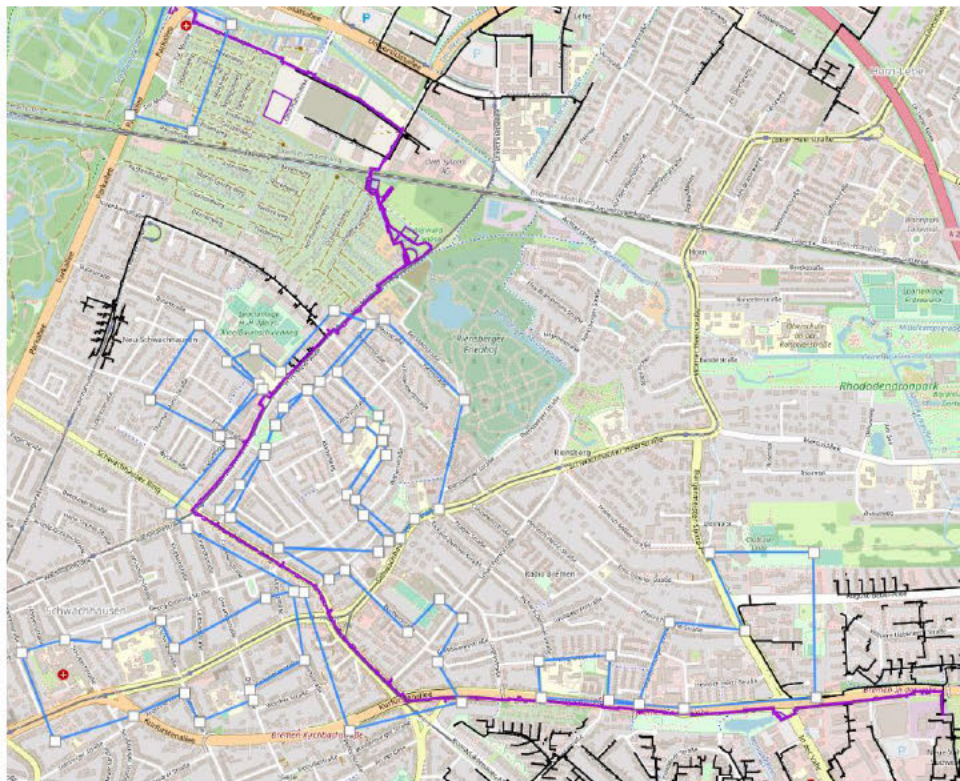
Übersicht Fernwärmeausbau Bremen



Übersicht Ausbauplanung Schwachhausen

Bis zum **Jahr 2040** plant swb aktuell einen Ausbau von ca. **12 km Leitungstrasse** rund um die Fernwärmeverbindungsleitung. Davon sollen ca. **1,6 km** bereits im **Jahr 2024** verlegt werden. Entscheidend für den Start ist die Fertigstellung der Fernwärmeverbindungsleitung.

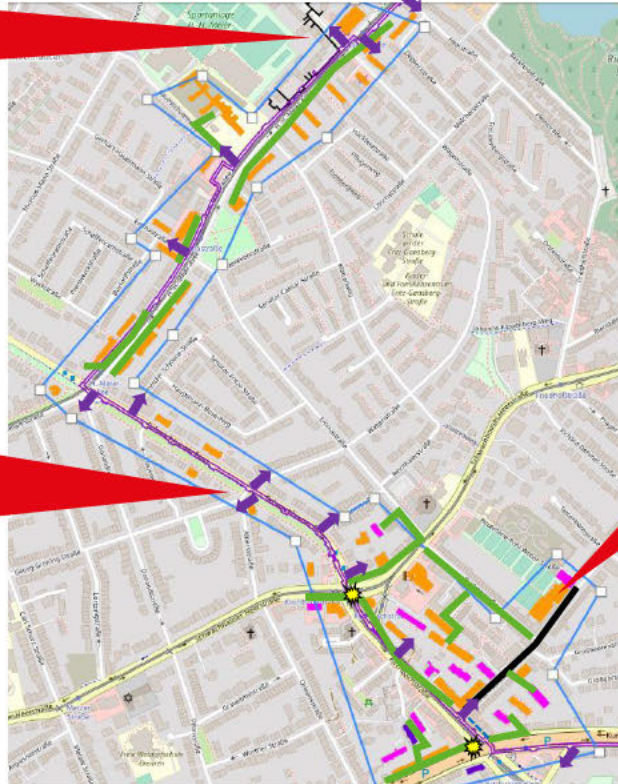
Entlang der neu zu bauenden Leitungen bedeutet das den perspektivischen Anschluss von ca. **250 Großkunden** mit einem Wärmebedarf von insgesamt ca. 66.000.000 kWh und weiteren ca. **500 kleineren Gebäuden** mit einem Wärmebedarf von ca. 15.000.000 kWh.






Fernwärmeausbau, Start in 2024

Anschluss
Nahwärmenetz
Kulenkampffallee/
Crüsemannallee,
Baubeginn
Q2/2024

Anschluss Georg-
Gröning-Str. für
Anschluss
Kippenberg
Gymnasium und
Waldorfschule,
Baubeginn
Q3/2024
168 Wohnhäuser
2 Schulen
8,7 GWh



-  vorgesehene Abgänge DN150
-  kein Abgang vorgesehen
-  Möglicher Leitungsverlauf

Wohnpark
Schwachhausen I
(Scharnhorst-Str.)
Baubeginn 2024
sofort nach
Fertigstellung
FWVL
72 Wohngebäude
3,8 GWh

Wohnpark
Schwachhausen II
(Karl-Abraham-
Str.) Baubeginn
2024 sofort nach
Fertigstellung
FWVL
24 Wohngebäude
1 Schule
1 KiGa
0,9 GWh

