

# #Zukunftswärme

Wir bauen für den Klimaschutz

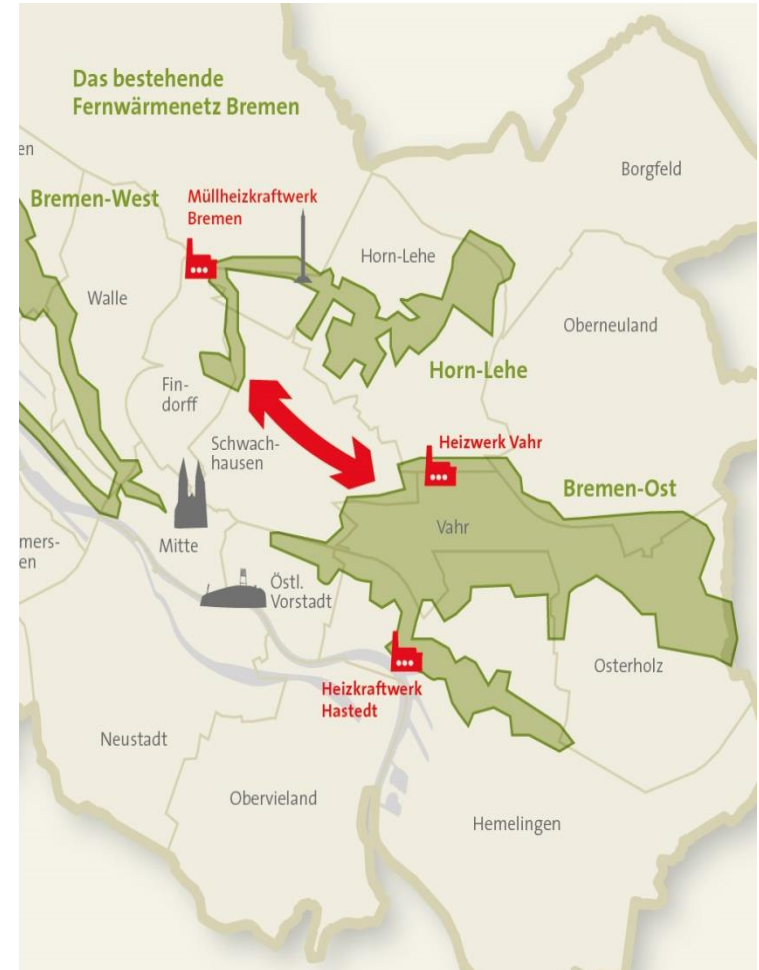


Fernwärme – Verbindungsleitung  
für eine CO<sub>2</sub> neutrale  
Wärmeversorgung

**swb**

# Das Bauprojekt - Verbindung zweier Netze

- > **Transportleitung** für Fernwärme von der Nordseite des Stadtwalds bis zum Heizwerk Vahr
- > **Reduzierung** des Einsatzes von Steinkohle-Heizkraftwerk Hastedt
- > **Anschluss** Fernwärmenetz Ost an das CO<sub>2</sub> neutrale **Müllheizkraftwerk**
- > **Wichtiger Baustein** für den **Ausstieg** aus der Nutzung von **Steinkohle**



# ausgeschlossene Trassen



# neuer Trassenkorridor

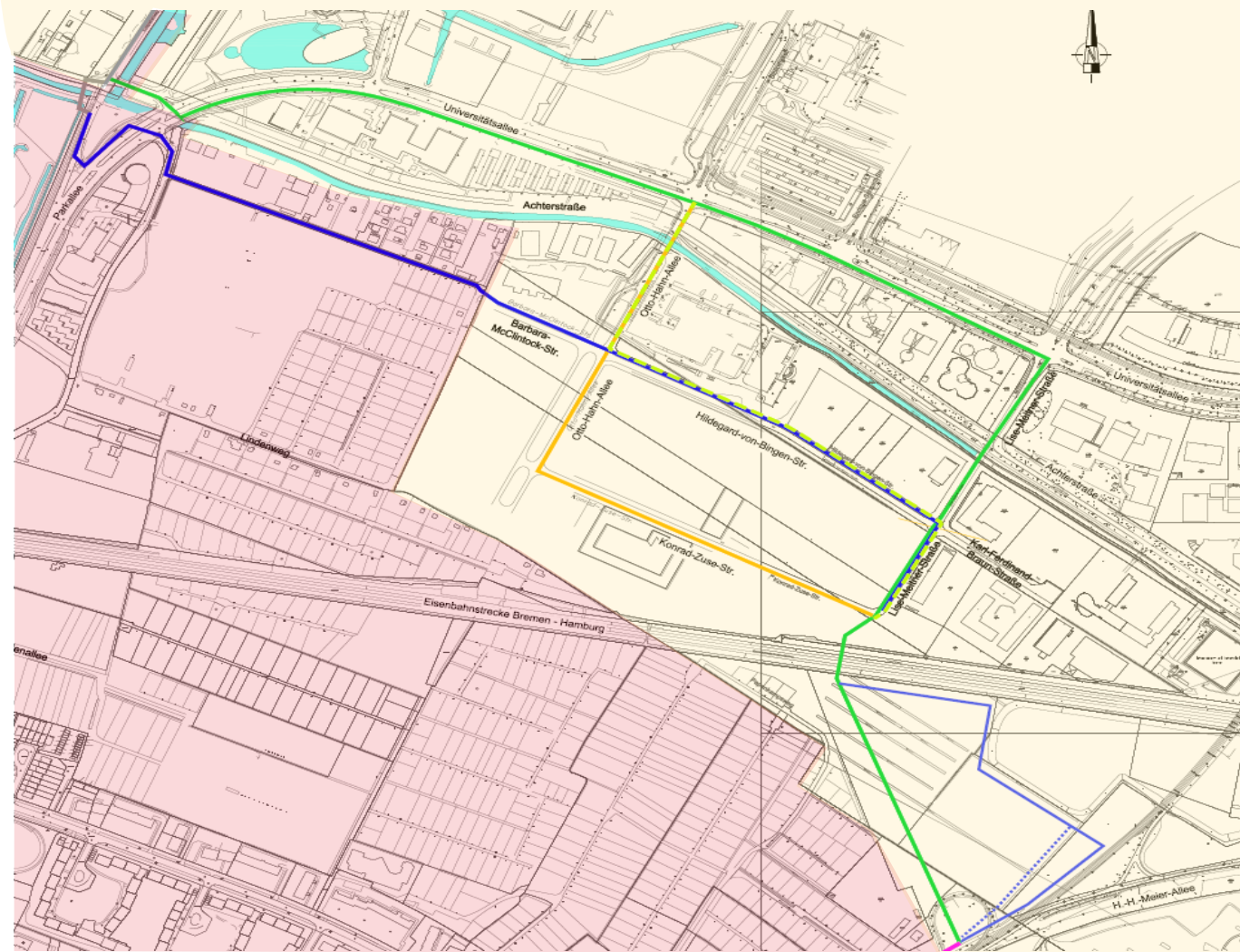


- Neuer Trassenkorridor zwischen Kuhlgrabenweg und H.-H.-Meier-Allee
- **Veränderte Planungsprämisse**
  - auch private Grundstücke

**wesernetz**

Ein Unternehmen von **swb**

# im Detail



Beiratsgebiet  
Schwachhausen

Beiratsgebiet  
Horn-Lehe

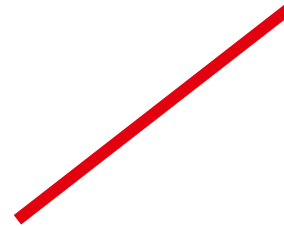
**wesernetz**

Ein Unternehmen von **swb**

# technische Machbarkeitsuntersuchung



- Kanalleitungen
- Versorgungsleitungen
- Gewässernähe



# Umweltuntersuchungen

|                 |                                         |
|-----------------|-----------------------------------------|
| Gewässer        | Keine nachhaltigen Auswirkungen         |
| Flächen, Böden  | Keine nachhaltigen Auswirkungen         |
| Artenvielfalt   | Umweltverträglichkeitsprüfung notwendig |
| Menschen, Tiere | Umweltverträglichkeitsprüfung notwendig |

# Baumgutachten

|                              |                                              |
|------------------------------|----------------------------------------------|
| Universitätsallee:           | Bäume nicht in Straße wurzelnd               |
| Lise-Meitner-Straße:         | Jungbäume nicht in Straße wurzelnd           |
| Kinder, Wald & Wiese e.V.:   | vereinzelt ungeschützte Bäume betroffen      |
| Hildegard-von-Bingen-Straße: | Bäume nicht in Straße wurzelnd               |
| Ahornweg:                    | vereinzelt Obstbäume der Parzellen betroffen |
| Zur Munte / Ahornweg:        | vereinzelt Bäume betroffen                   |



# Verkehrsbetrachtung

---

Universitätsallee

unkritisch,  
keine Vollsperrung nötig

keine Auswirkungen im Technologiepark Universität und auf  
der nördlichen H.-H.-Meier-Allee

**wesernetz**

Ein Unternehmen von **swb**

# sonstige Abstimmungen

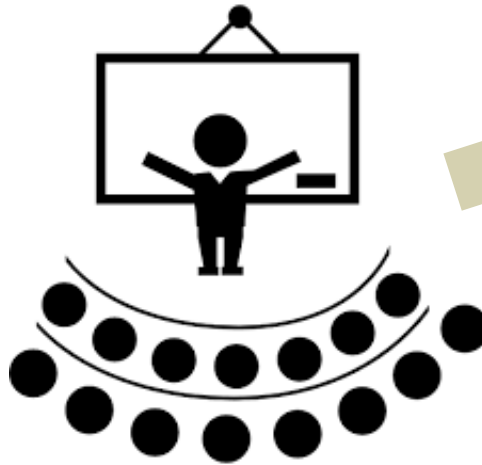
## Kleingärtnerverein Harmonie e.V.

Pächter

Kleingärtnerverein

Landesverband  
der Gartenfreunde

Umweltbetrieb  
Bremen



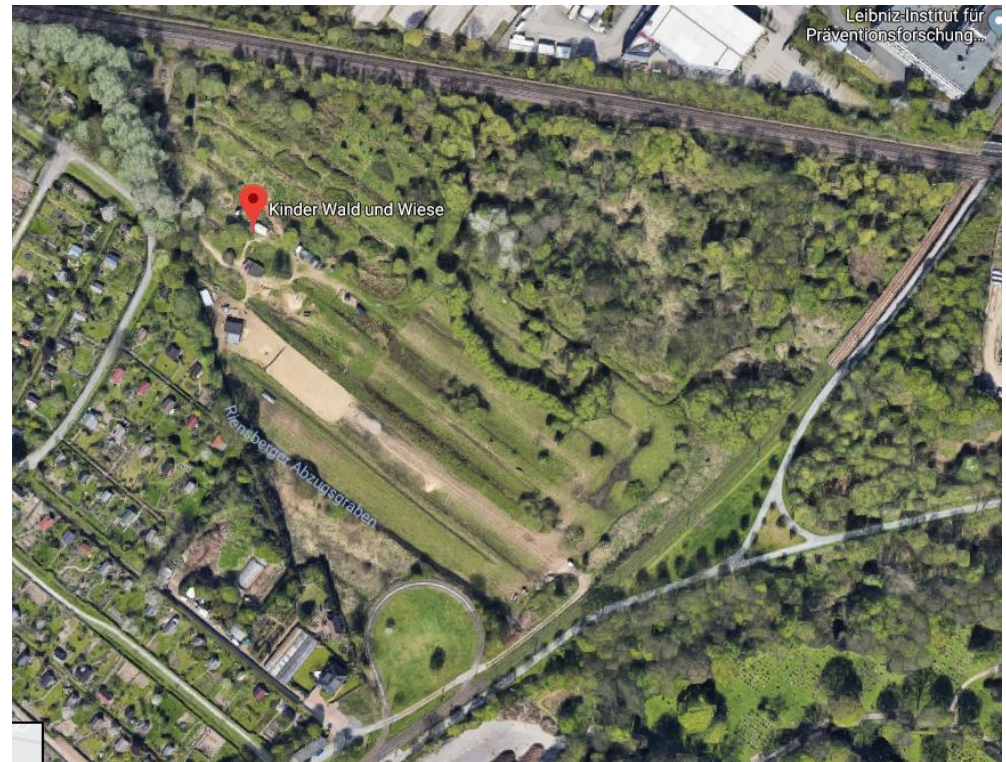
ca. 4m  
Trassennutzung

Wiederherstellung  
genutzter Flächen

# sonstige Abstimmungen

## Kinder, Wald und Wiese e.V.

- Berücksichtigung der Vereinsbelange
- Wiederherstellung genutzter Flächen



# Behördenabstimmung



**wesernetz**  
Ein Unternehmen von **swb**



**wesernetz**  
Ein Unternehmen von **swb**


# der Trassenfavorit

- techn. Machbarkeit
- Umweltuntersuchung
- Baumgutachten
- Verkehr
- Kleingärtnerverein  
Harmonie e.V.
- Kinder, Wald und Wiese
- private Eigentümer



 Beiratsgebiet Schwachhausen

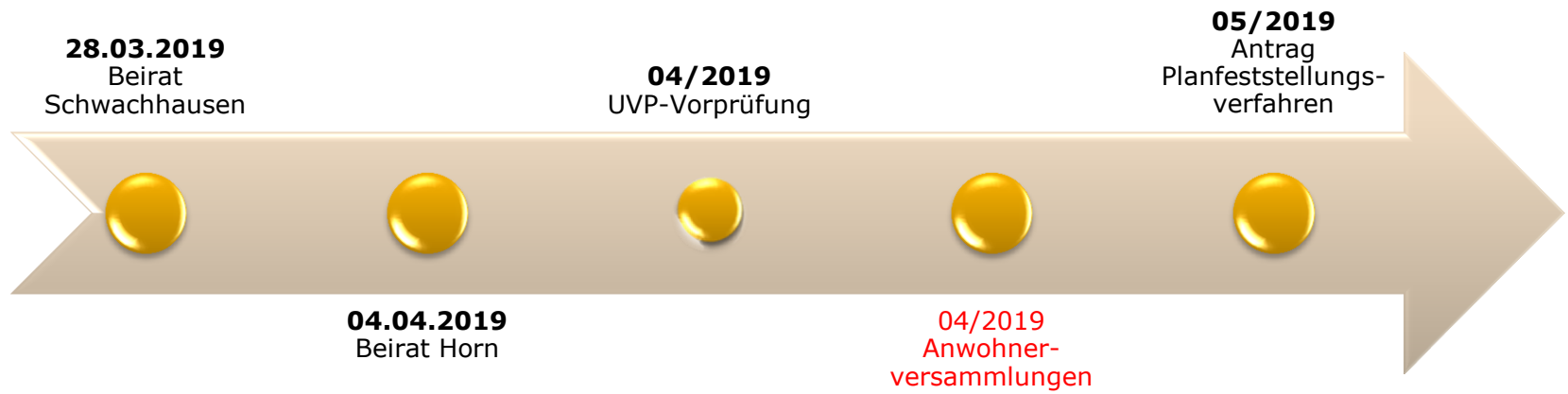
 Beiratsgebiet Vahr

 Beiratsgebiet Horn-Lehe

**wesernetz**

Ein Unternehmen von **swb**

# Zeitplan



**wesernetz**

Ein Unternehmen von **swb**

# Ansprechpartner

---

## Kundenservice wesernetz:

### E-Mail

[info@wesernetz.de](mailto:info@wesernetz.de)

### Telefon

0421 359-1212 (Auswahl 5)

### Presse

swb AG

Friedhelm Behrens

Tel.: 0421 359 2049

[friedhelm.behrens@swb-gruppe.de](mailto:friedhelm.behrens@swb-gruppe.de)

### Homepage

<https://www.swb.de/fernwaerme-verbindungsleitung>

**wesernetz**

Ein Unternehmen von **swb**

---

# Ihre Fragen und Wünsche



# betreffene Bäume derzeit



# Wer ist wesernetz?

## swb-Gruppe



# Leitungsquerschnitt

## Kernmantelrohr Innendurchmesser 500 mm

