

An aerial photograph of a residential neighborhood. A wide road, Konrad-Adenauer-Allee, runs diagonally from the top left towards the bottom right. To the right of the road, there is a large green field and a pinkish-red rectangular area. The surrounding area is filled with houses and trees.

Bebauungsplanverfahren 2518 Konrad-Adenauer-Allee

Information in der öffentlichen Beiratssitzung

17.01.2022

Ablauf des B-Planverfahrens

Frühzeitige Behördenbeteiligung

Vorstellung im Beirat

Einwohnerversammlung
29.04.2021

Fachplanungen
(Natur- und Artenschutz,
Schallschutz ...)

Entwurf Bebauungsplan mit Begründung

Aufstellungs- und Auslegungsbeschluss am 25.11.21 (Baudeputation)

Beteiligung der Behörden

1 Monat + 2 Wochen

Öffentliche Auslegung

1 Monat + 2 Wochen

Bis zum 01.02.2022

Keine Planänderung
(Begründung darf geändert werden)

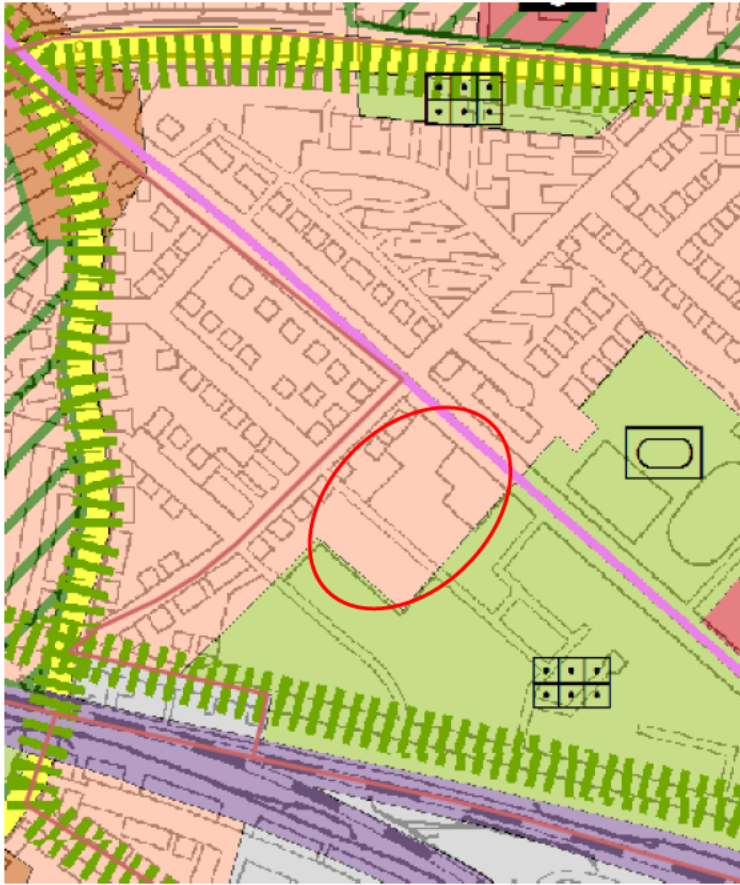
Planänderung wesentlich:
Erneute Beteiligungen
(§ 4a (3) BauGB)

Beschluss durch Baudeputation

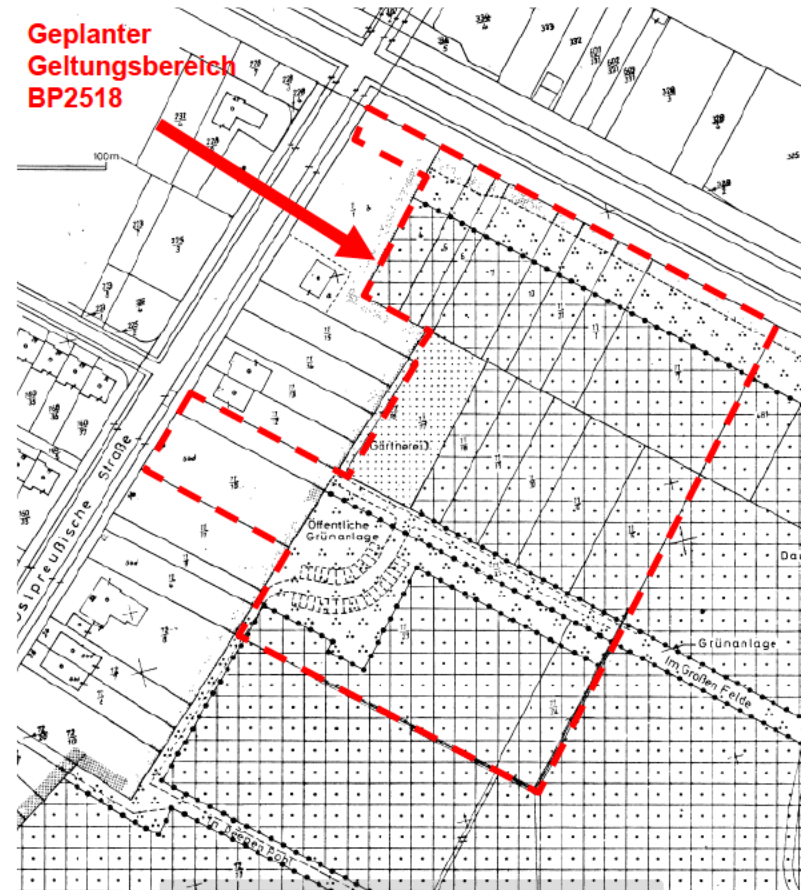
Planreife (§ 33 BauGB)

Satzungsbeschluss durch Bürgerschaft
Öffentliche Bekanntmachung (Inkrafttreten)

Planungsrechtliche Grundlagen

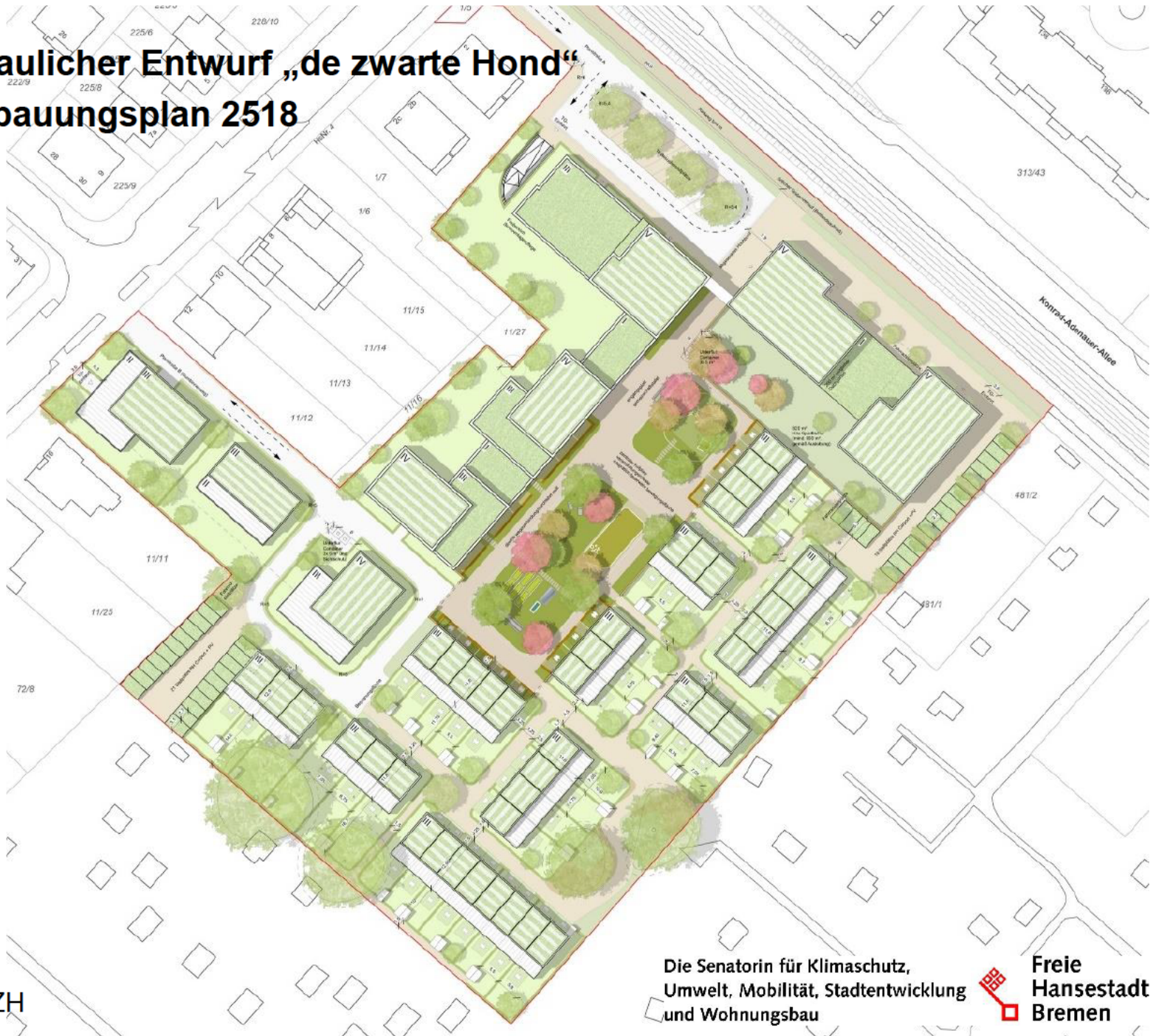


Darstellung im Flächennutzungsplan als Wohnbaufläche seit 04.12.2014



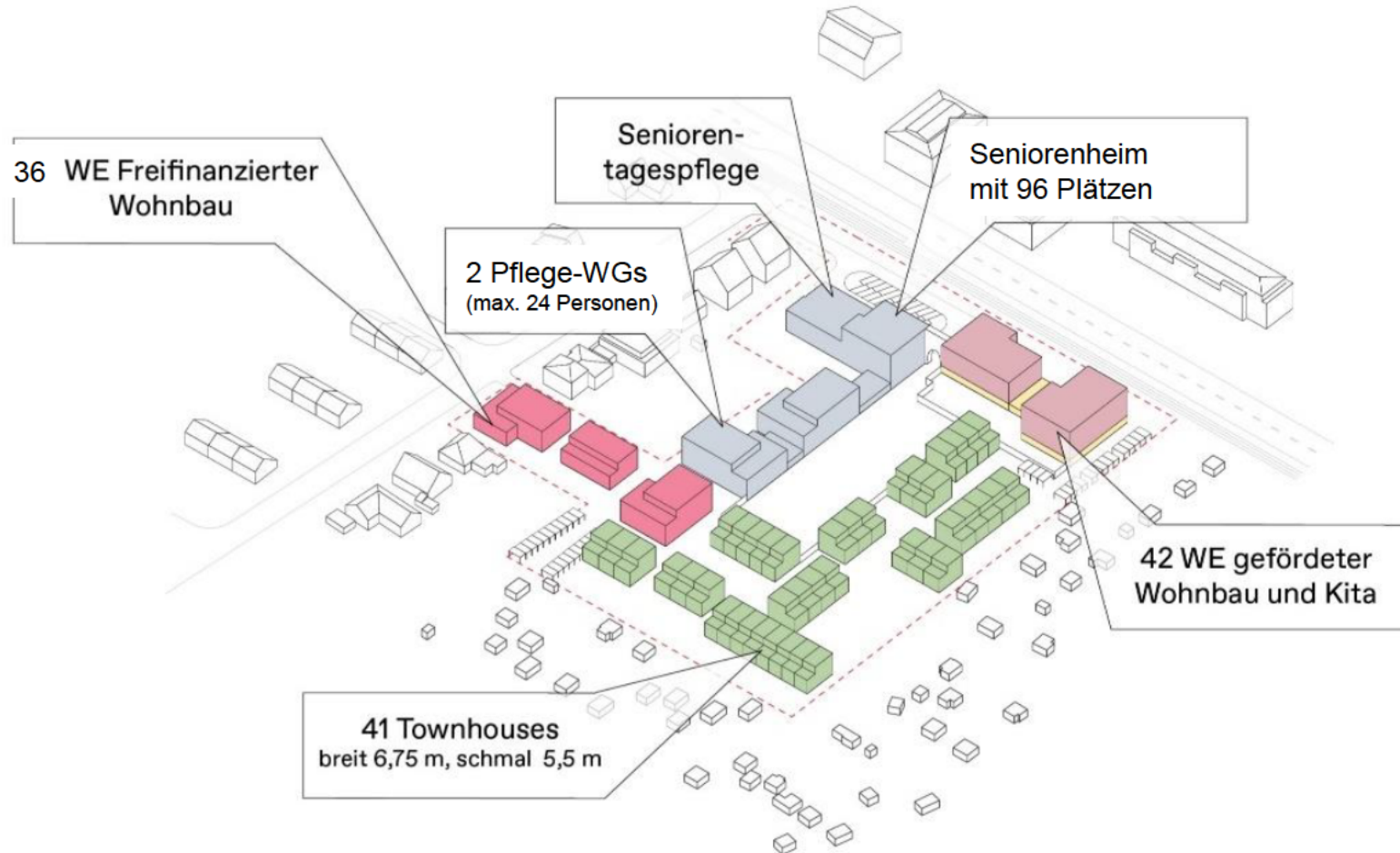
Geltendes Planungsrecht Bebauungsplan 1118 von 1977 Kleingärten, öffentliche Grünfläche, Gärtnerei

Städtebaulicher Entwurf „de zwarte Hond“ zum Bebauungsplan 2518

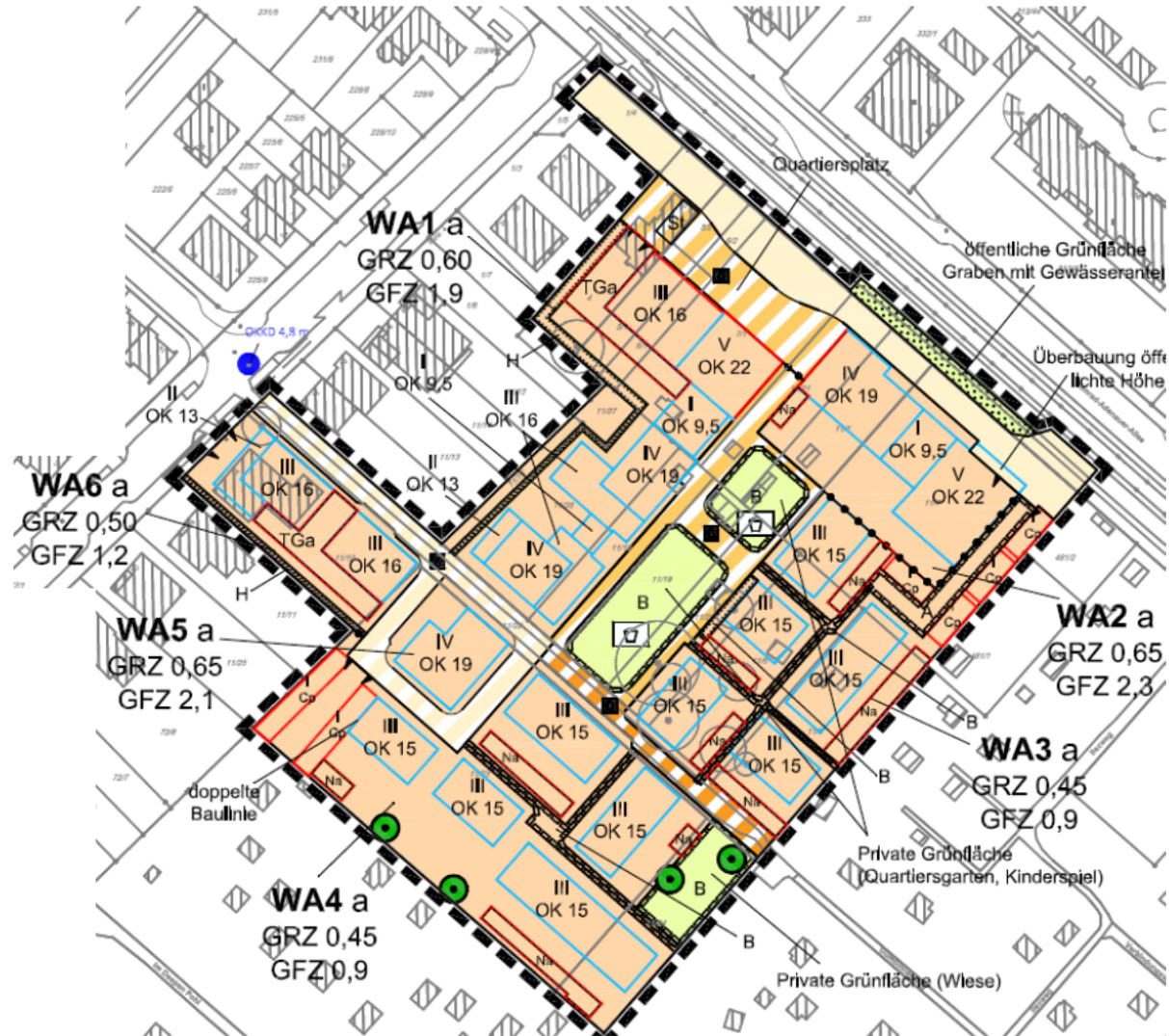


Quelle: DZH

Nutzungen

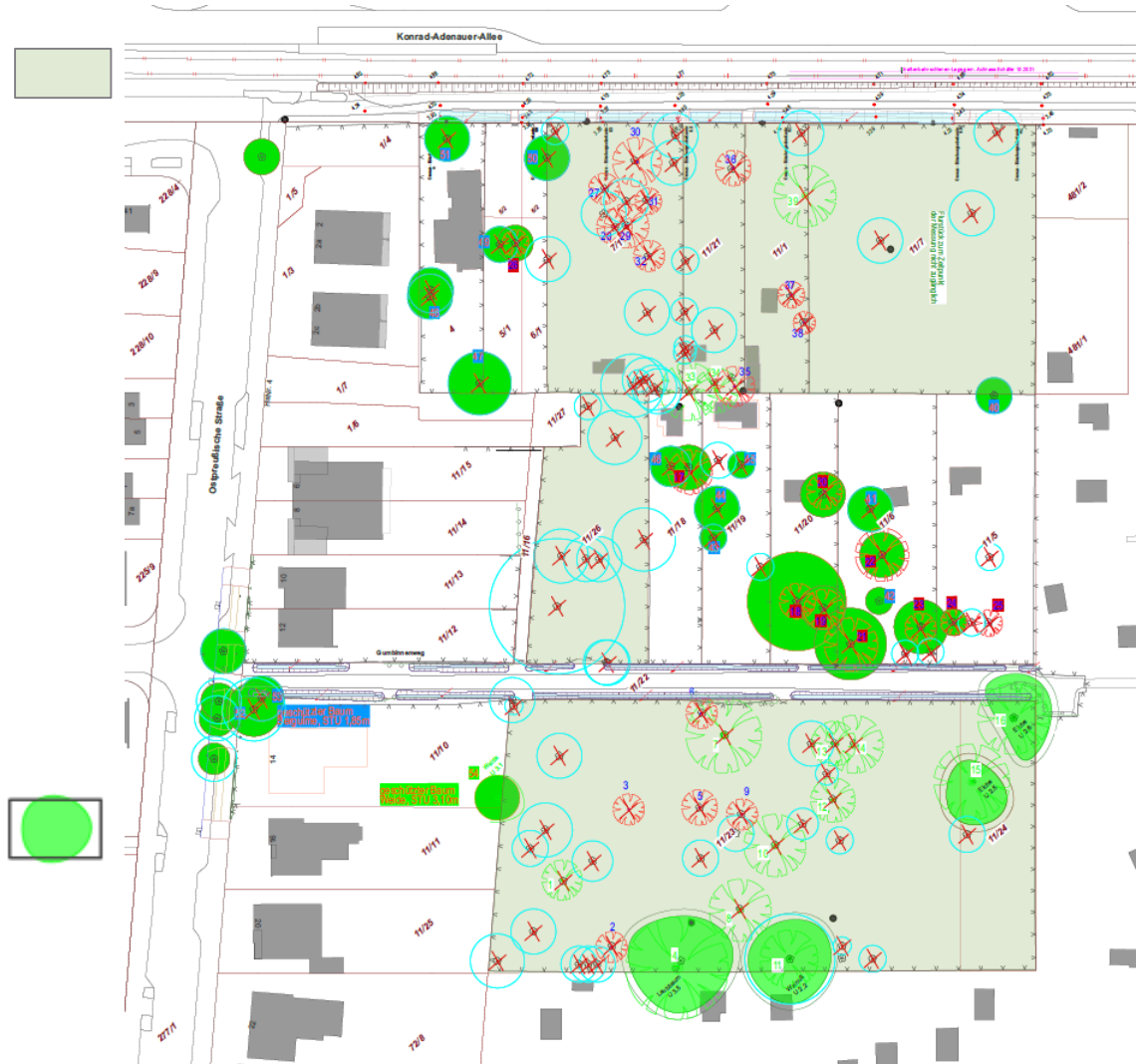


Bebauungsplan 2518



Baum- und Waldbestand

- Es werden rd. 15.100 m² Wald gerodet und 18.755 m² an anderer Stelle aufgeforstet
- 12 nach der BaumschutzV geschützte Bäume außerhalb des Waldes werden gefällt. Ausgleichpflanzungen erfolgen im Plangebiet. 3 Laubbäume und 18 Obstbäume.
- 27 zusätzliche Baumpflanzungen werden bei der Freiflächenplanung festgesetzt.
- Auf Waldflächen werden 4 geschützte Einzel-Bäume erhalten.



Pflanzplan



Bäume auf privaten Grundstücken:
großkronig,
mit mind. 80 m² unbefestigtem Kronentraufbereich,
Hst., Stu 16-18cm, 9 Stk



Baumpflanzungen auf privaten Grundstücken:
heimische Bäume, klein- bzw. mittelkronig
Hst., Stu 16-18cm, 16 Stk



Ausgleichspflanzung im Erschließungsgebiet
auf privaten Grundstücken für die Fällung der
Bäume 17-26:
Obstbäume, Hst., Stu 14-16cm, 18 Stk
Die Bäume sind dauerhaft zu erhalten und nach
Abgang zu ersetzen.




Ausgleichspflanzung für Bergulme Nr. 53 und 54 gem. Vorgaben SKUMS
vom 21.09.21 und 22.10.21
Großkroniger Laubbaum, Hst., Stu 16-18cm, 2 Stk (Bergulme) 1 Std
(Weide). Die Bäume sind dauerhaft zu erhalten und nach
Abgang zu ersetzen.



Baumpflanzung auf öffentlicher Fläche:
heimischer Baum, großkronig, Hst., Stu 16-18cm, 3 Stk





Vielen Dank für Ihre Aufmerksamkeit

Die Senatorin für Klimaschutz,
Umwelt, Mobilität, Stadtentwicklung
und Wohnungsbau



Freie
Hansestadt
Bremen