

# GEWOBA

## Aktivitäten der GEWOBA in der Vahr

**Veranstaltung:** Beiratssitzung

**Datum:** 16.08.2016

**Ort:** Ortsamt



# Agenda

1. Wohnungsbestand der GEWOBA

2. Investitionen Wohnungsbestand

3. Soziales Engagement

4. Kontinuierliche Projekte

5. Ausblick

## Gartenstadt Vahr, Neue Vahr und Kurfürstenviertel

Aktueller Wohnungsbestand der GEWOBA Vahr: 9.050 WE

Vahr Nord: 3.012 WE

Vahr Süd: 4.518 WE

Gartenstadt Vahr: 1.274 WE

Kurfürstenviertel 246 WE

Leerstand: 0,21 %

Durchschnittl.

Grundmiete: 5,72 Euro m<sup>2</sup>



## Wohnungsbestand

- Die Neue Vahr ist zu 100 Prozent gedämmt
  - Badezimmer sind zu ca. 80 Prozent modernisiert
  - Hochhaus Eislebener Straße Nr. 75 zu KFW 55 (Passivhaus), Dämmung, Photovoltaik, barrierefreie Zugänge, neue Balkone, Bäder, Aufzugsumbau
- Kooperationen für Pflegewohngemeinschaften (Gustav-Radbruch-Str., Eislebener Str.)



## Investitionen 2016

**Bauinvestitionen: rd. 12.535.000 EURO**

- Sicherheitstechnik
- Badsanierung
- Energetische Modernisierung
- Instandhaltung
- Außenanlagen
- Service für ältere Bewohner

**Soziale Investitionen: rd. 150.000 EURO**

Spenden

Mieterfeste

Mietverzichte für Raumnutzungen von sozialen Einrichtungen





# Soziales Engagement



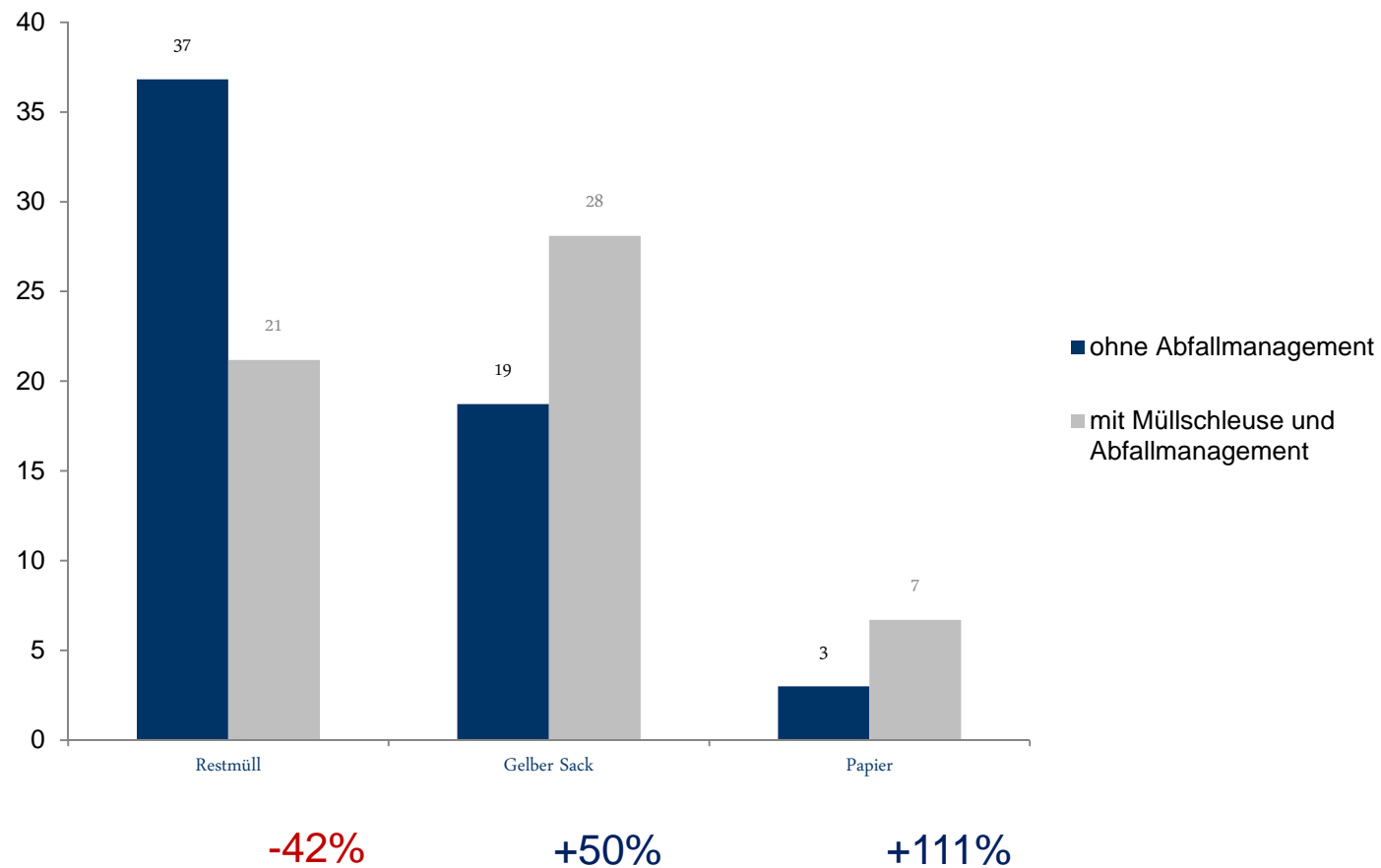
# Kontinuierliche Projekte

## Flüchtlinge in der Vahr

- 10 Wohnungen pro Monat pro Geschäftsbereich für Flüchtlinge an AWO  
Vermietete Wohnungen seit 2013: 253 WE
- Unterstützende Projekte:
- Kooperation mit WIN-Projekt (Patenprojekt), u.a. Begegnungsfeste, Einladungen zum Mobilien Sommercafé, Einladungen zu regelmäßigen Treff's im BZ + FQZ, Besuche von Ehrenamtsprojekt der GEWOBA mit Sprachmittlern

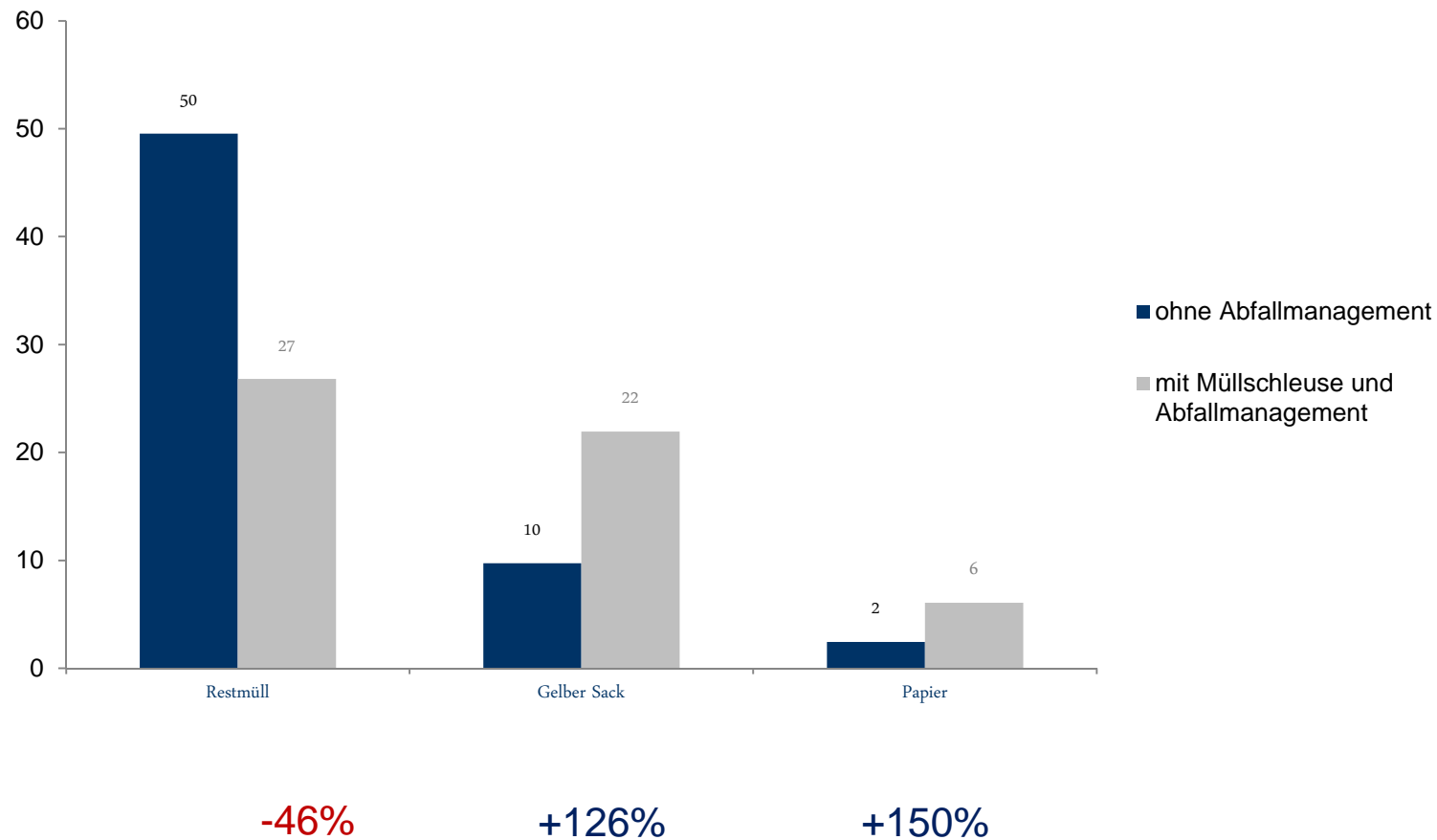


## Entwicklung der Abfallströme nach Einführung der Müllschleusen in Liter pro Person und Woche





## Entwicklung der Abfallströme nach Einführung der Müllschleusen in Liter pro Person und Woche



## 6 neue Wertstoffplätze (3 in der Vahr, 3 in der Gartenstadt)

- Visselhöveder Straße 1-5
  - 3 Papiercontainer, 2 Gelbe Sack Container
- Wilseder-Berg-Straße 21
  - 4 Papiercontainer, 2 Gelbe Sack Container
- Winsener Straße 2
  - 3 Papiercontainer, 2 Gelbe Sack Container
- Wilhelm-Liebknecht-Straße 32
  - 4 Papiercontainer
- Wilhelm-Liebknecht-Straße 35
  - 2 Altkleider- und 2 Elektroschrottcontainer
- Carl-Severing-Straße 18
  - 2 Papiercontainer, 2 Gelbe Sack Container



## Geplante Maßnahmen 2. Halbjahr 2016

- Teilnahme Innotecs an den Sommercafés
- Grünschnittsammlung (Oktober/November)
- Erneute Sammelaktion sperriger Restmüll im 4. Quartal 2016

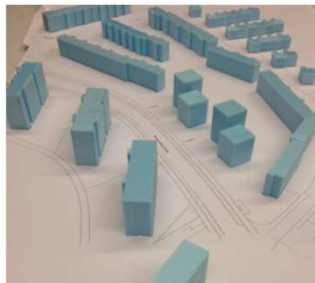
## Ausblick

Umbauplanung Sparkasse Haverbecker Weg zu einer KITA

Fortsetzung Investitionen Wohnungsbestände und Außenanlagen

Untersuchung von Standortpotenzialen für Entwicklung auf eigenen Grundstücken

Weiterentwicklung der Wohnungsbestände durch Schaffung von neuem, barrierefreiem Wohnraum





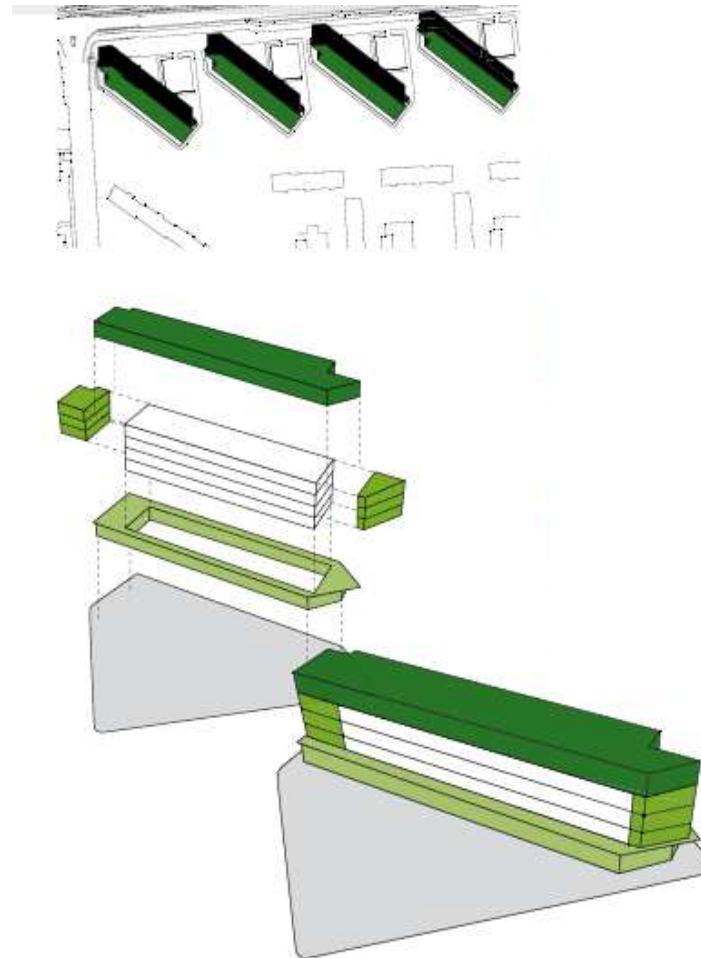
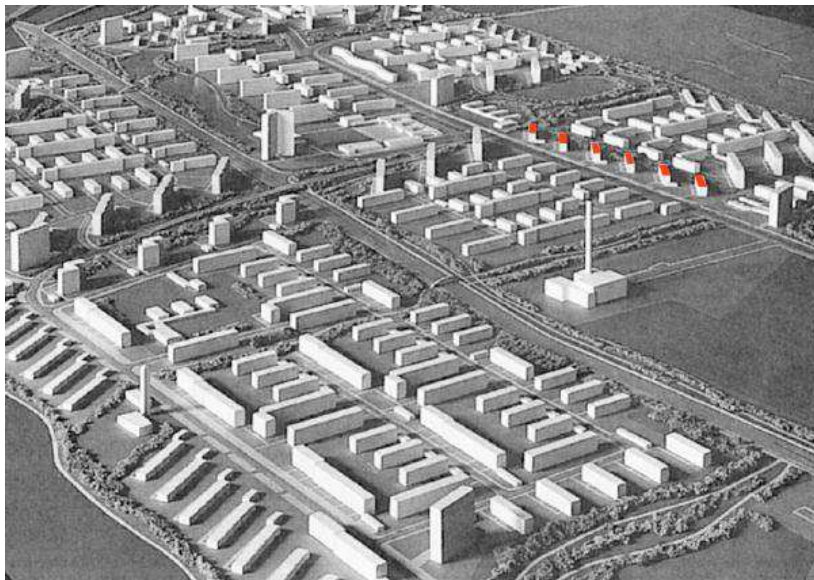


## Tarzan & Jane



## Neue Perspektiven für die Zeile ungewöhnlich weiter wohnen (2013)

- Ideen für An- Um- und Ausbauten für neue Qualitäten in Bestandsgebäuden
- Neue Aspekte in bestehenden Wohnanlagen



# Neue Vahr Bremen Kurt-Schumacher-Allee im Jahr 1960 / 2007

