

mehr
für Bremen




ReBUZ
Bremen

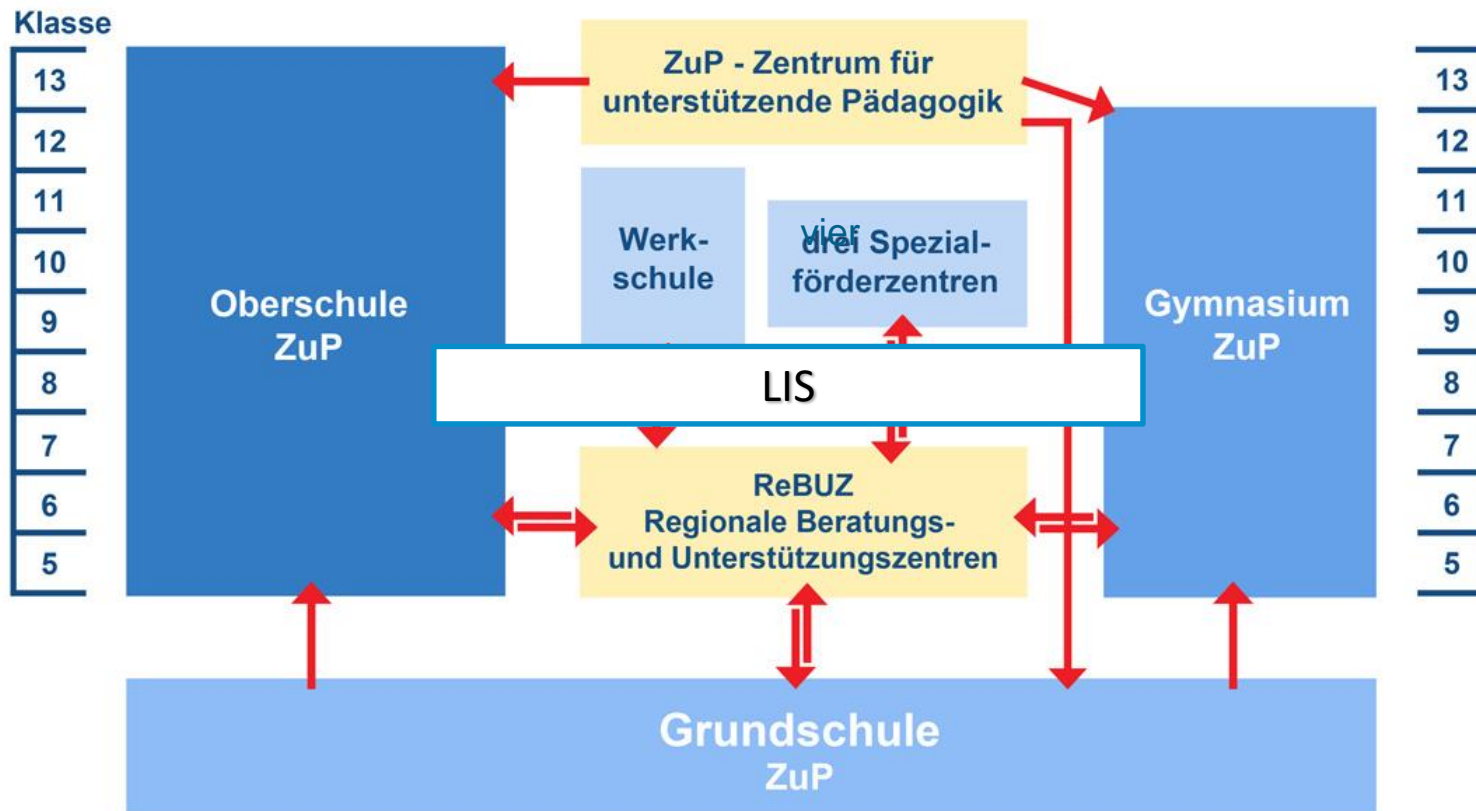
28.11.18

Fachausschuss Bildung und Kultur

Beirat Vahr



Das Unterstützungssystem



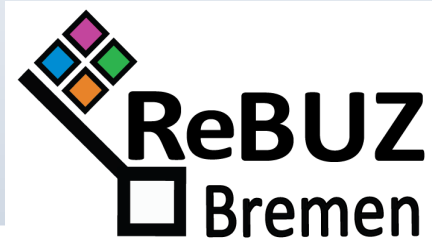
ReBUZ Bremen - Organisationsstruktur

Senatorin für Kinder und Bildung

Referat 25 - Schule und Jugendhilfe -

Leitung: komm. Frau Enkelmann

Referent ReBUZ: Wolfgang Breul



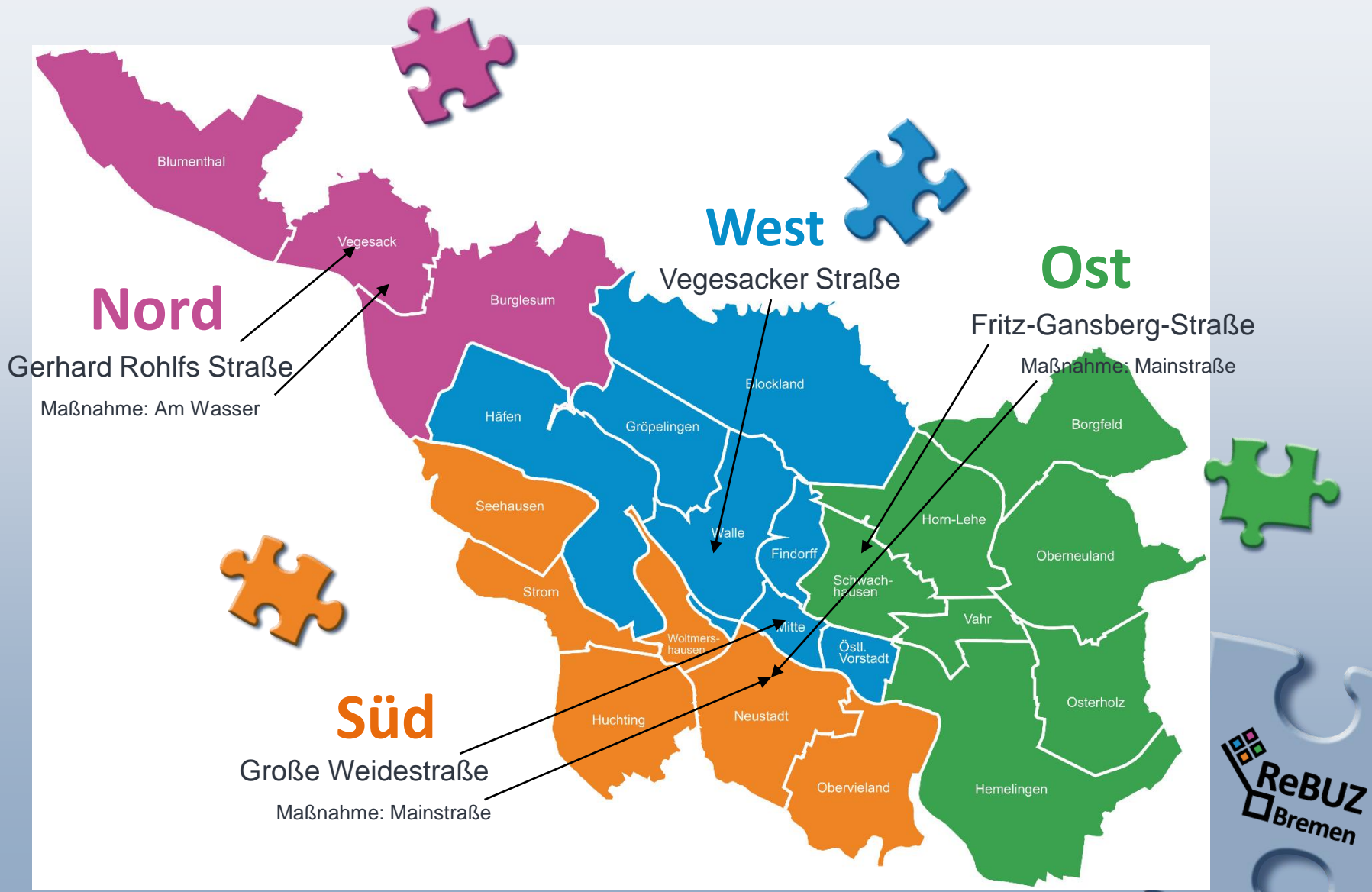
Leitungsteam

Fachgruppen Arbeitsgruppen

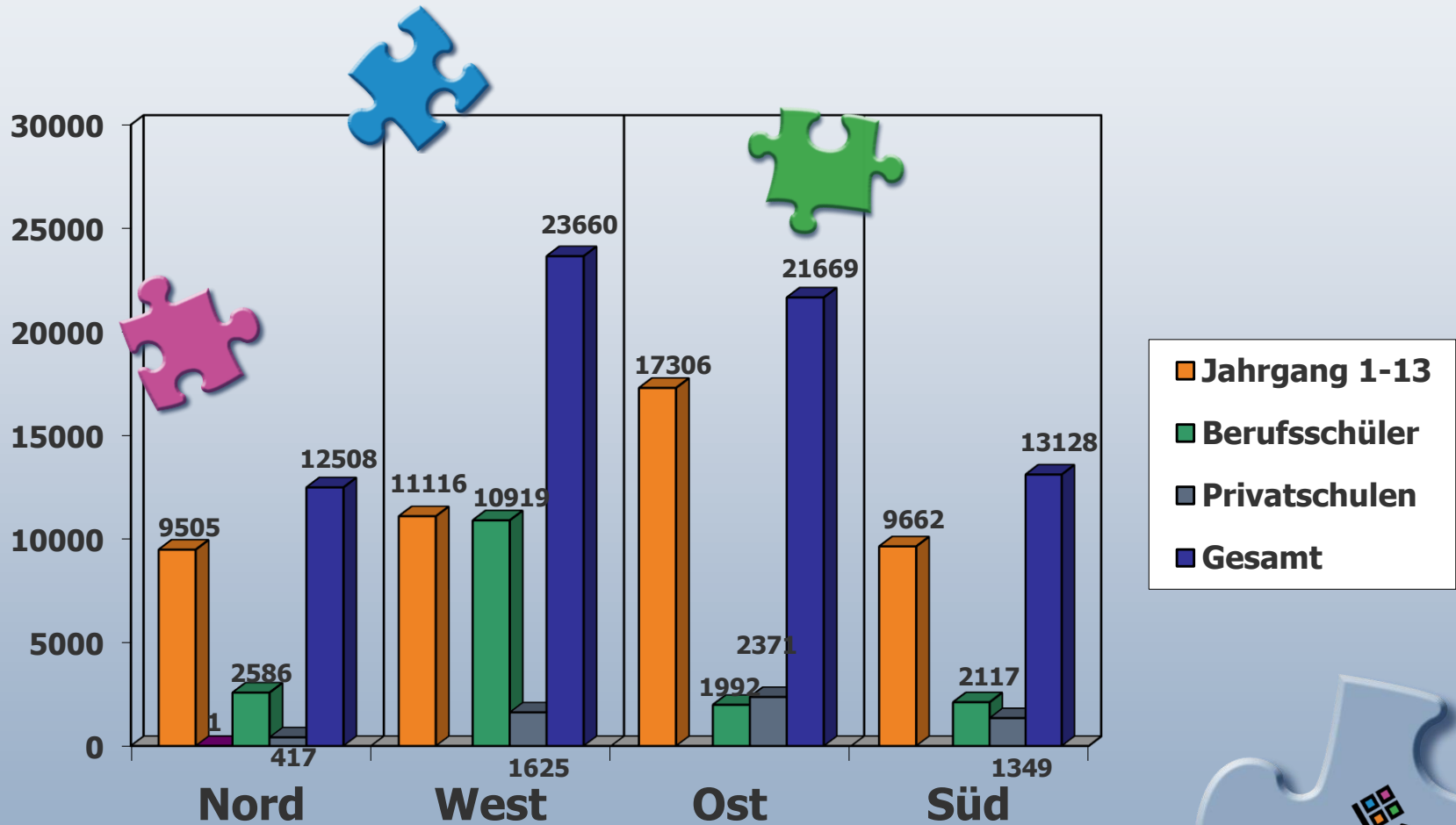
Die ReBUZ sind schulnahe, nachgeordnete, selbstständige Dienststellen der Senatorin für Kinder und Bildung



Planbezirke und Standorte der ReBUZ und der schulersetzenden Maßnahmen



Schülerzahlen Stadtgemeinde Bremen (Stand Dez 17)

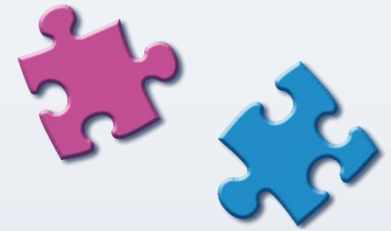


Entwicklung der Beratungsanfragen bei den ReBUZ





Inhaltliche Struktur



Fachdienst	Beratung und Unterstützung	Maßnahmen
Sonderpädagogische Gutachten psy. Stellungnahmen	Beratung Unterstützung Coaching	schulersetzende Maßnahmen
Assistenzanträge	Schulergänzende Maßnahme	Schulmeiderprojekte
Bußgeldverfahren	Krisenintervention	

Tätigkeitsbereiche Beratung

🧩 Lernentwicklung

- ❖ Lern- und Leistungsprobleme
- ❖ Lese- und Rechtschreibschwäche
- ❖ Rechenschwäche
- ❖ besondere Begabung
- ❖ Schwierigkeiten der Lautsprachentwicklung



Tätigkeitsbereiche Beratung

🧩 Sozial-emotionale Entwicklung

❖ psychische Auffälligkeiten

- 🧩 u.a. Stellungnahmen zur Beeinträchtigung der schulischen Teilhabe
- 🧩 Autismusspektrumstörungen

❖ Verhaltensauffälligkeiten

🧩 Maßnahmen

- ❖ Schulergänzende Maßnahme
- ❖ Schulersetzende Maßnahme im ReBUZ
- 🧩 Feststellung des sonderpädagogischen Förderbedarfs sozial emotionale Entwicklung

❖ Schulvermeidung

- 🧩 Bußgeldverfahren
- 🧩 Zuständigkeit für Lehrkräfte in den Schulmeiderprojekten

❖ Gewalt und Gewaltprävention

❖ Sucht



Tätigkeitsbereiche Beratung

■ Übergänge und Fragen der Schullaufbahn

■ Krisen und Notfälle

- ❖ ReBUZ übergreifende Kooperation und Einsatz der Mitarbeiter

■ Elternberatung




■ Lehrerberatung





Schulergänzende Maßnahmen



- 
- ❏ Ost: Individuelle sonderpädagogische und sozialpädagogische Unterstützung und Coaching durch ReBUZ in der Schule
 - ❖ Regelmäßige Begleitung von Schülern , Elternarbeit, Coaching der zuständigen Pädagogen, Netzwerkarbeit
 - ❖ Einzel- und oder Gruppenförderung,
 - ❖ 2-5 Termine (je 1 Unterrichtsblock) wöchentlich
 - ❖ Zeitliche Befristung der Maßnahme auf 6-12 Monate
 - ❏ Süd: Familienklassen
 - ❏ West: Kleingruppe und indiv. Angebote Begleitung
 - ❏ Nord: Familienklasse und Projekt Übergang
- 
- 

Schülersetzende Maßnahme

Rahmenbedingungen

- ❖ 6 Schüler
- ❖ 1 Sozialpädagoge und 1 Sonderpädagoge
- ❖ Beschulungsangebot bis ca. 13.00 Uhr

Beschulung im ReBUZ

- ❖ Clearing
- ❖ Implementierung von inner – und außerschulischen Hilfen und Maßnahmen
- ❖ Unterricht in den Kernfächern Deutsch, Mathematik, Englisch
- ❖ Enge Zusammenarbeit mit der Stammschule bzw. tageweise Beschulung im ReBUZ
- ❖ Aufbau einer tragfähigen Reintegrationsperspektive
- ❖ Übergangsbegleitung
- ❖ Begleitendes Cool -down Training



Förderbedarf sozial-emotionale Entwicklung

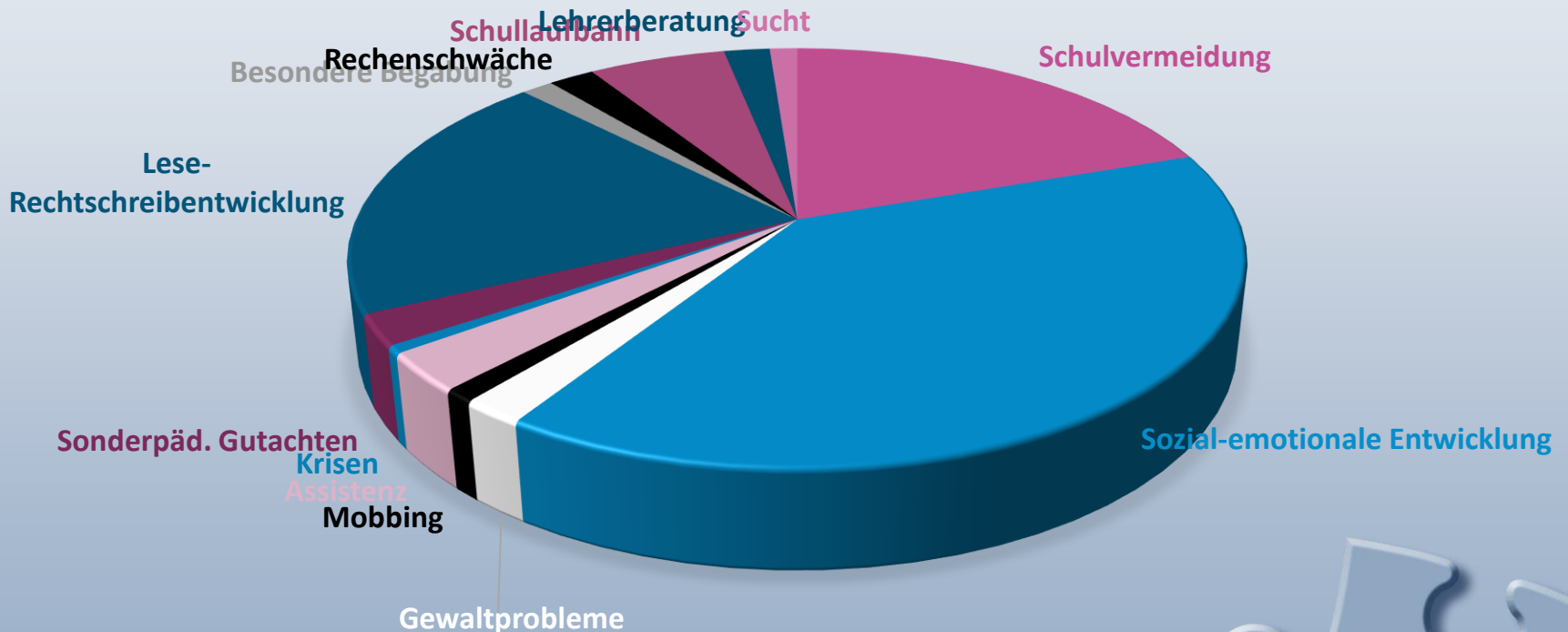


<p>Maßnahmen in der Klasse und durch ZUP Förderdiagnostik - Förderplanung</p>			<p>Außerschulischer Bereich</p>
<p>Beratungsanfrage an das REBUZ Beratung und Unterstützung</p>			<p>Eltern, AFSD, Klinik Ost/Nord, KIPSY, Schulärzte, Fachärzte, LIS, Fachstellen, Schulmeiderprojekt, freie Träger</p>
<p>Antrag auf Feststellung des sonderpädagogischen Förderbedarfs sozial- emotionale Entwicklung</p>	<p>Schulergänzende Maßnahmen <i>Primarstufe</i></p>	<p>Schulersetzende Maßnahmen <i>Sek I</i></p>	
<p>Beschulung durch zuständige Schule oder Beschulung FÖZ Fritz-Gansberg Straße Zuweisung durch Schulaufsicht</p>	<p>Unterstützung in der Klasse und/oder Unterstützung in einer schulinternen Maßnahme z.B. Familienklasse, ...</p>	<p>Befristete Beschulung durch ReBUZ Schüler bleiben Schüler ihrer Schule Zuweisung in Maßnahme für max. 2 Jahr</p>	<p>Diagnostik, Therapie, Praktikum, heilpädagogische Tagesgruppe, IHTE, Familienhilfe, Erziehungsbeistand, ISE, Fremdunterbringung, Maßnahme "Stopp der Jugendgewalt", Teamsupervision, Präventionsprojekte, ...</p>





Anmeldegründe ReBUZ Bremen (2016)





personelle Ausstattung ReBUZ



Beratung und Unterstützung

- ❖ z.Zt. 64 Stellen
- ❖ Psychologen, Pädagogen, Sonderpädagogen, Verwaltungsbeamte,...



Verwaltung

- ❖ eine Stelle pro ReBUZ



Maßnahmen (ergänzend und ersetzend)

- ❖ 20 Stellen
- ❖ Sozialpädagogen und Sonderpädagogen



Schulmeiderprojekte

- ❖ Lehrerstellen beim ReBUZ angebunden



Fallarbeits konkret



Verwaltung

- ❖ Eingang der Beratungsanfrage / Fallmeldung



Team-/ Dienstbesprechung am Montag

- ❖ Festlegung Meldeanlass
- ❖ Fallbesprechung im multiprofessionellen Team
- ❖ verantwortliche Übernahme (Fallführung)

Fallführende(r) Mitarbeiter / Mitarbeiterin

- ❖ Kontaktaufnahme zu „Anmelderin“ / „Anmelder“
- ❖ Auftragsklärung
- ❖ Vereinbarung weiterer Schritte
- ❖ Prozessbegleitung
- ❖ Fallabschluss



ReBUZ - Zusammenarbeit mit ZUP



ReBUZ Ost aktuelle Themen



- ❗ Bis Februar 2019: 10 neue Mitarbeiter in der Beratung und in den Schulmeiderprojekten
 - ❖ Psychologen, Sonderpädagogen, Pädagogen
- ❗ Raumnot am Standort Fritz-Gansberg-Straße
 - ❖ Besprechungsraum noch nicht vollständig nutzbar
 - ❖ Keine Beratungsräume
 - ❖ Doppelnutzung der Büros



- ❗ Neubauplanung für Bardowickstraße: 2023/2024
 - ❖ Ersetzende Maßnahmen und Schulmeiderprojekt

ReBUZ Ost aktuelle Themen



🧩 Fallanfragen: aktuell 80 Fälle auf der Warteliste

- ❖ Telefonische Beratung geplant
- ❖ Präventive Beratung der Schulen „ReBUZ vor Ort“
- ❖ Informationen/Fortbildungen zu spez. Themen von der Einzelfallanfrage ausgehend

🧩 Krisen und Notfälle und besondere Vorkommnisse

- ❖ Krisenpräventionsteams an Schulen

🧩 Kindeswohlgefährdung

🧩 Schutzkonzept „Schulen gegen sexuelle Gewalt“ für Schulen



ReBUZ Ost aktuelle Themen



❏ Kooperationsvereinbarung Schulvermeidung

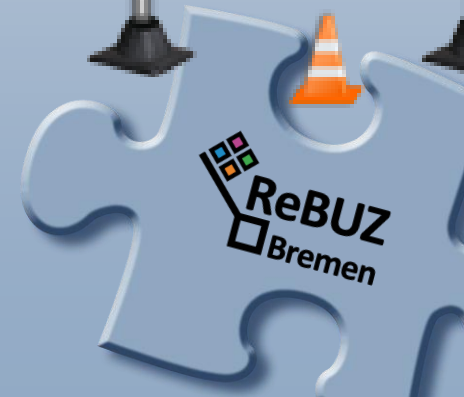
- ❖ Ausstattung
- ❖ veränderte Schülerschaft

❏ Konzepte zur Beschulung von Schülern im Bau- u. Inz.-em. Bereich



❏ Kooperationen in den Stadtteilen

❏



Vielen **D**ank für Ihre Aufmerksamkeit



www.rebuz.bremen.de

