



ERNEUERUNG OSTSTRANG

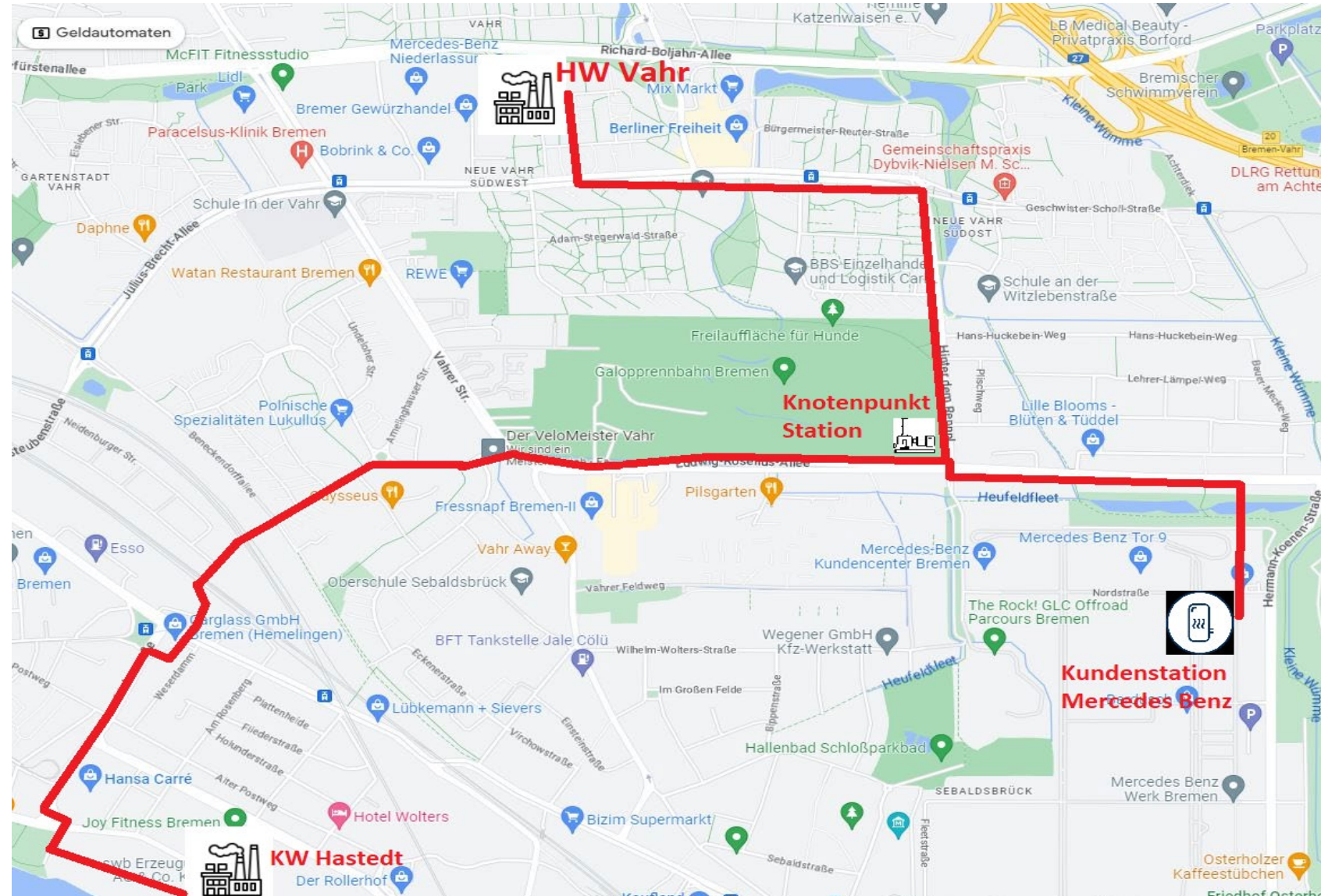
wesernetz

Ein Unternehmen von **swb**

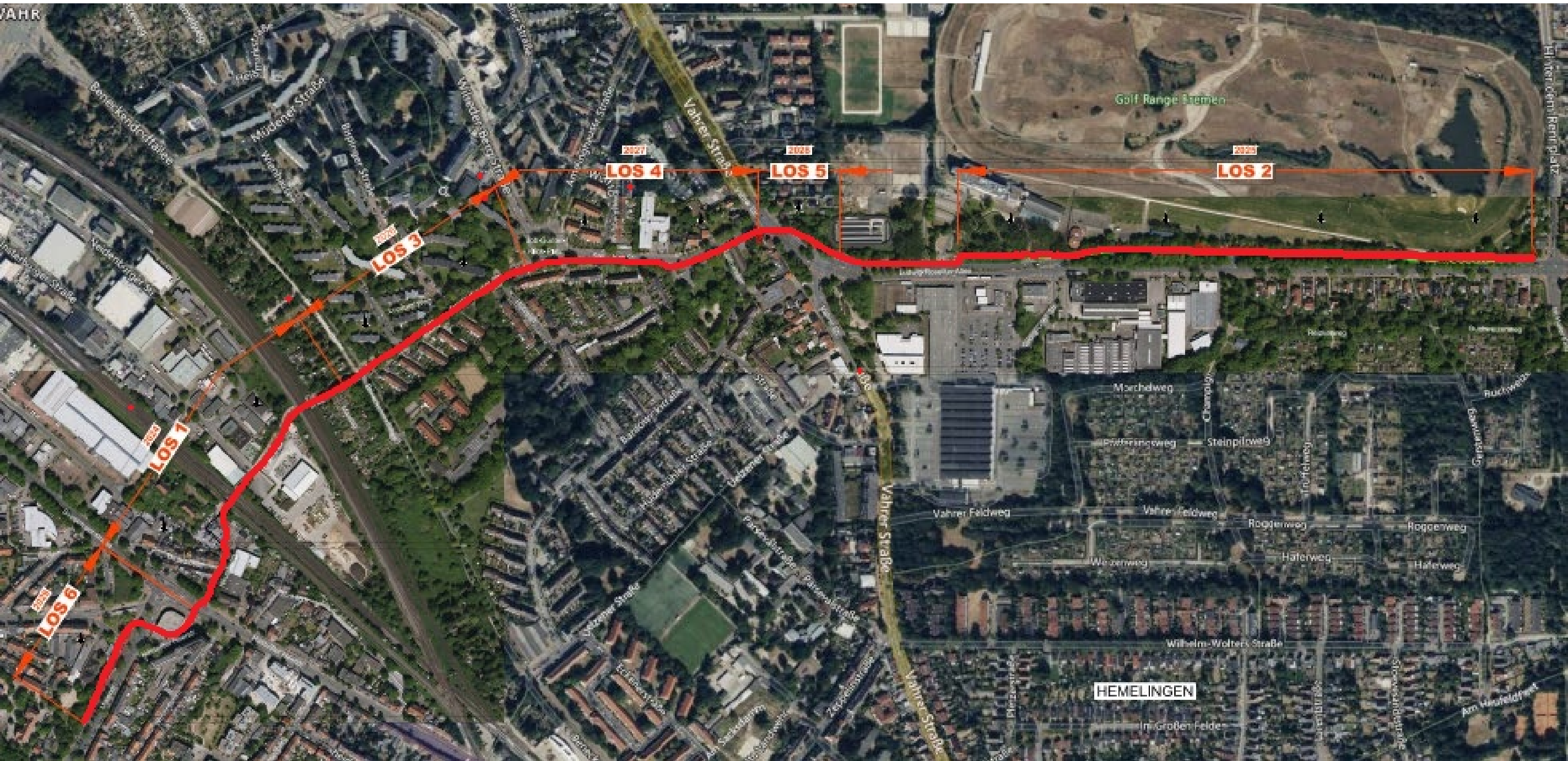
Was ist der Oststrang und warum die Erneuerung?

Der Oststrang als Hauptschlagader der Wärmeversorgung im Bremer Osten

- > versorgt über 30.000 Haushalte
- > Daimler-Benz als größter Abnehmer
- > elementar für die Bremer Fernwärmeversorgung
- > Ende der Nutzungsdauer erreicht
- > Schadenhäufigkeit steigt



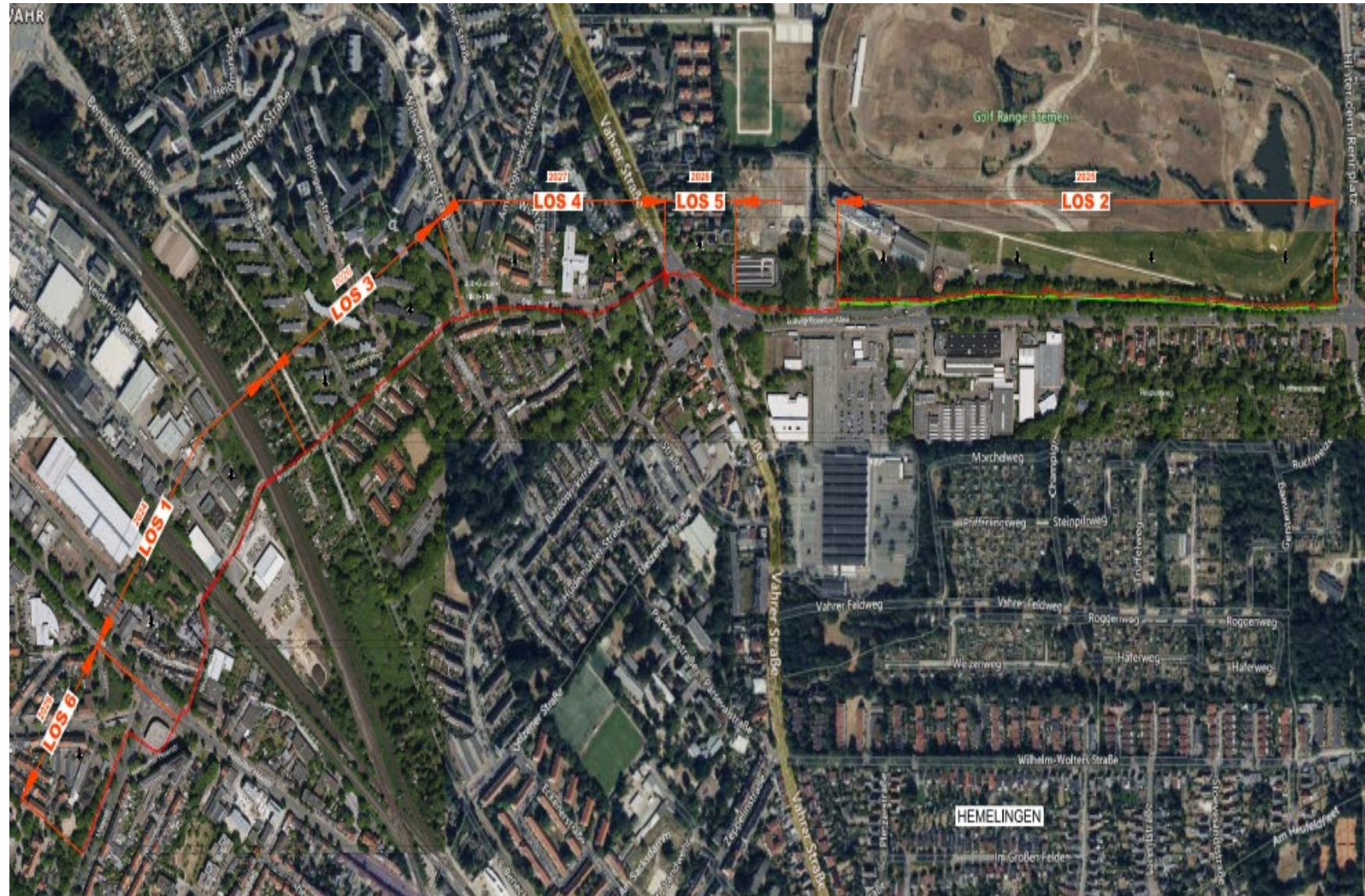
Übersicht Oststrang Lose 1-6



Was ist der Oststrang und warum die Erneuerung?

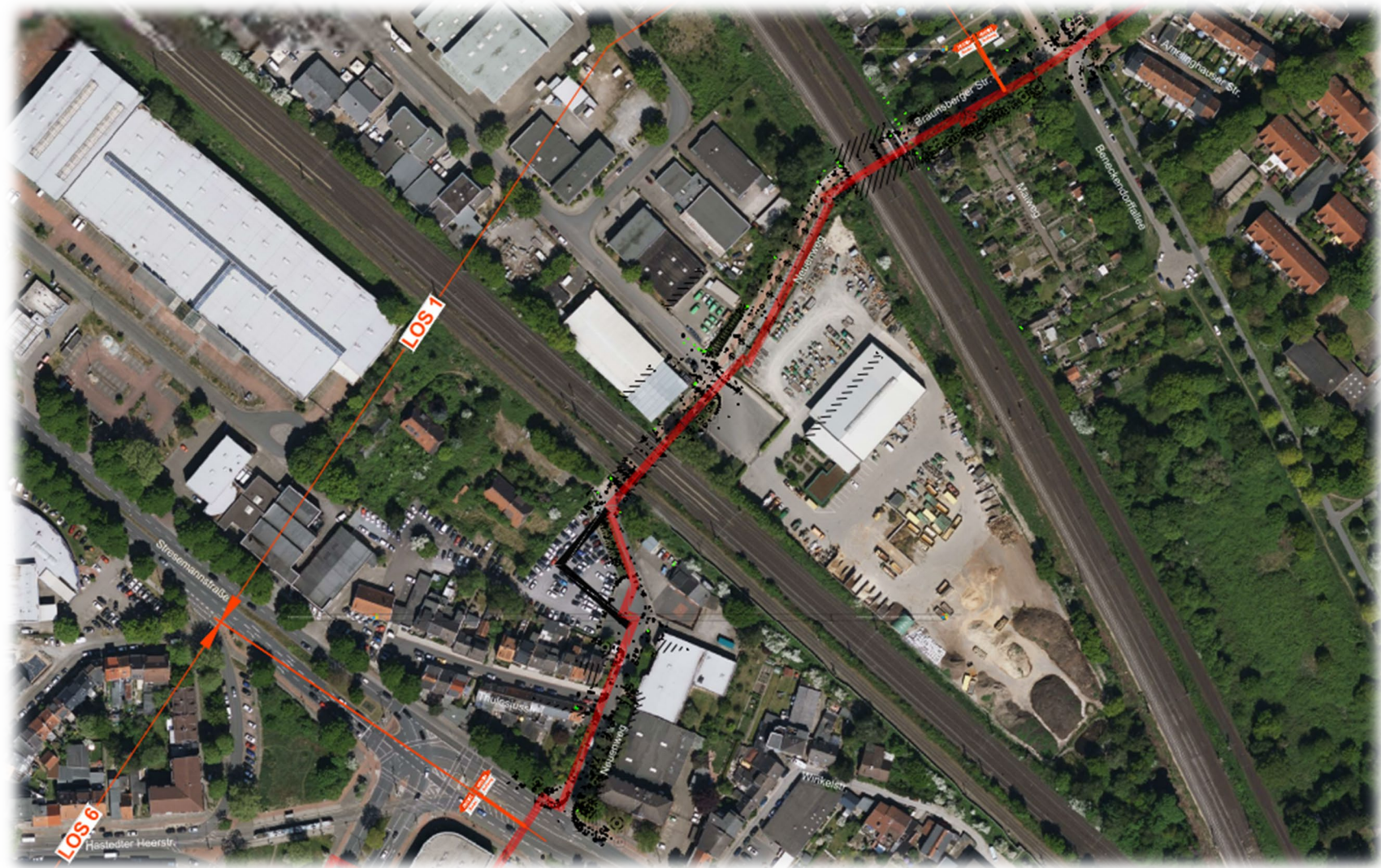
Wan wird wo gebaut?

- > Los 1: 2024 (Neuenweg, Hemelingen u. Vahr)
 - > Los 2: 2025 (Ludwig-Roselius-Allee, Hemelingen)
 - > Los 3: 2026 (Amelinghauser Straße, Vahr)
 - > Los 4: 2027 (Stellichter Straße, Vahr)
 - > Los 5: 2028 (Vahrer Straße, Hemelingen)
 - > Los 6: 2029 (Malerstraße, Hemelingen)
- > Reihenfolge nach Schadensstatistik



Übersicht Oststrang Los 1

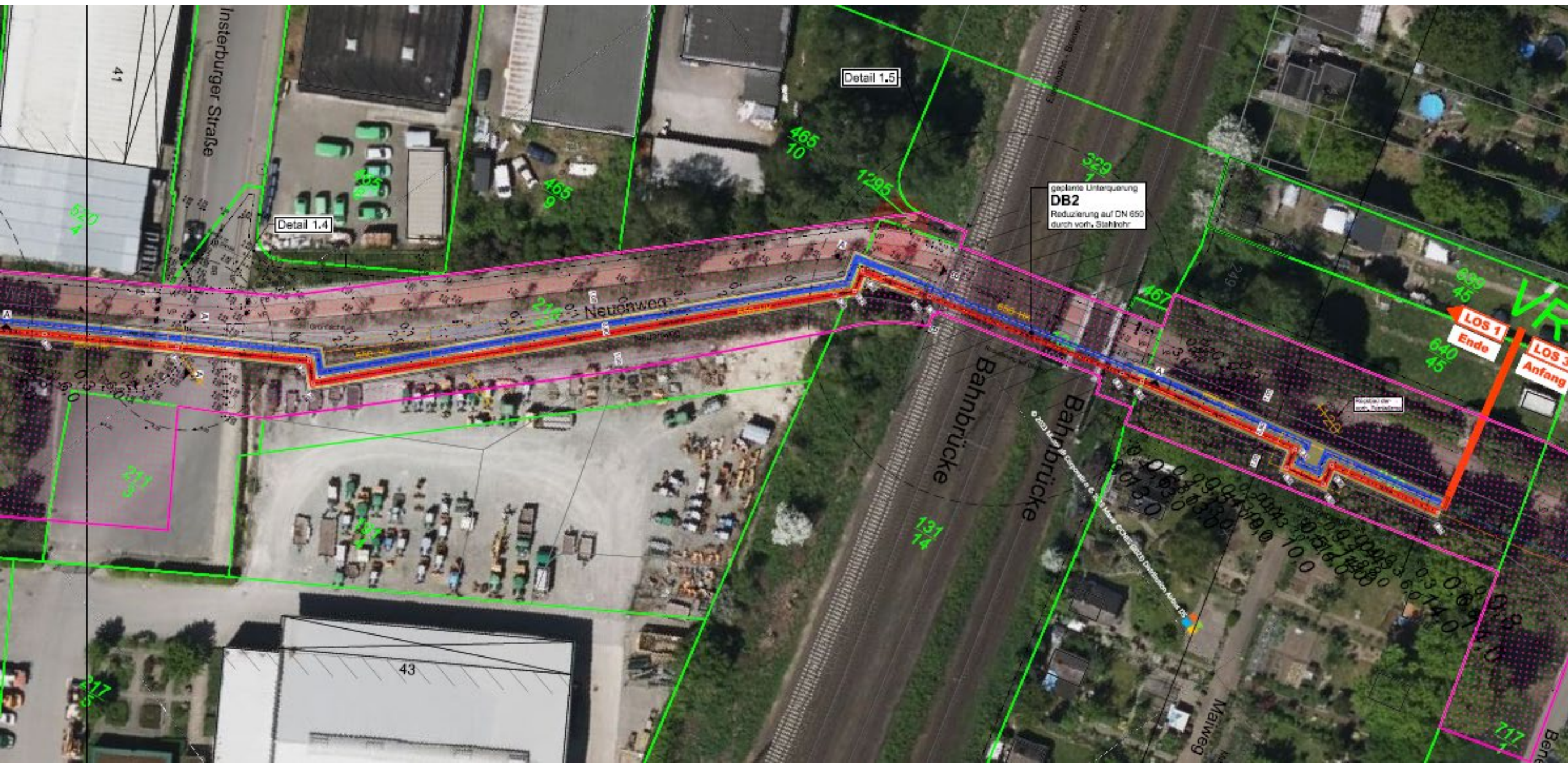
Los 1: 2024 (Neuenweg, Hemelingen u. Vahr)



Übersicht Oststrang Los 1 Arbeitsfelder



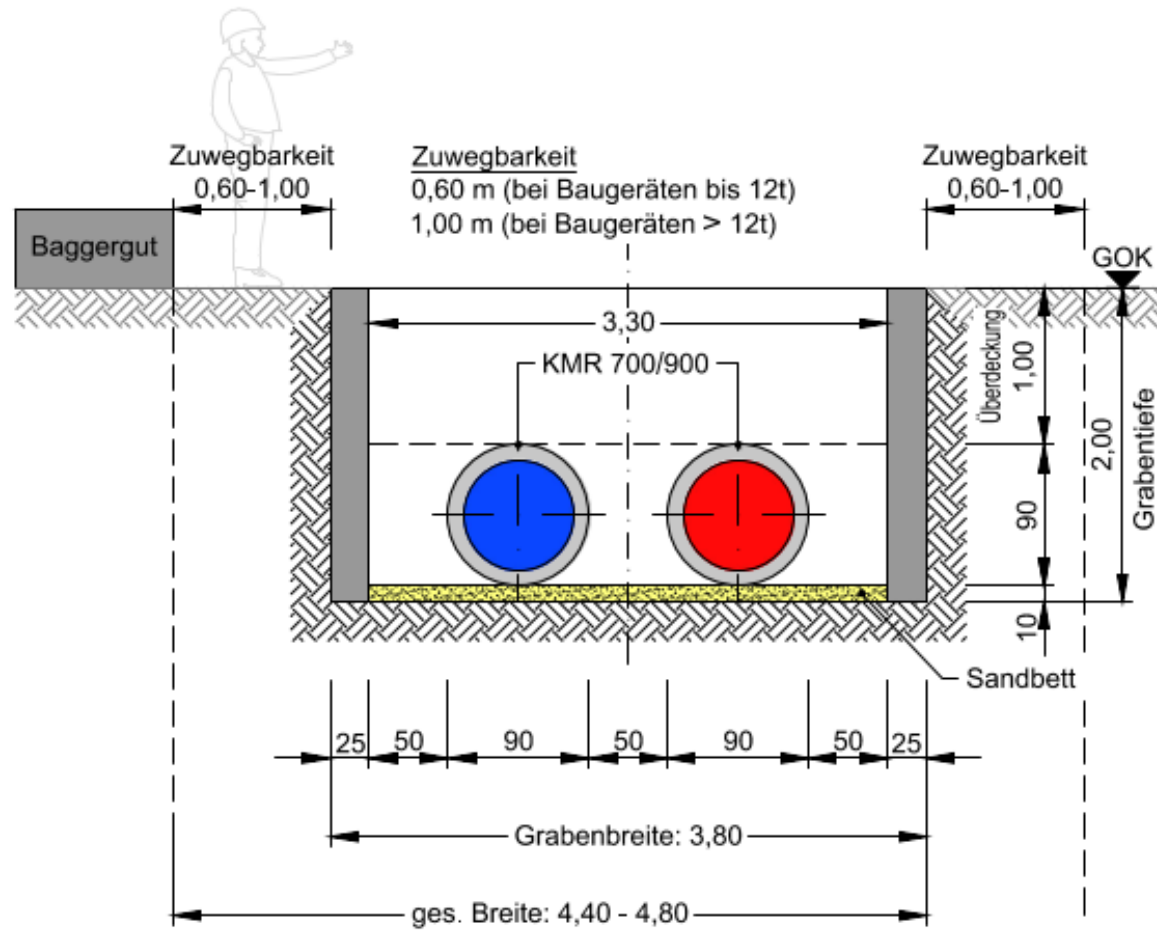
Übersicht Oststrang Los 1 Arbeitsfelder



Übersicht Oststrang Los 1 Querschnitte

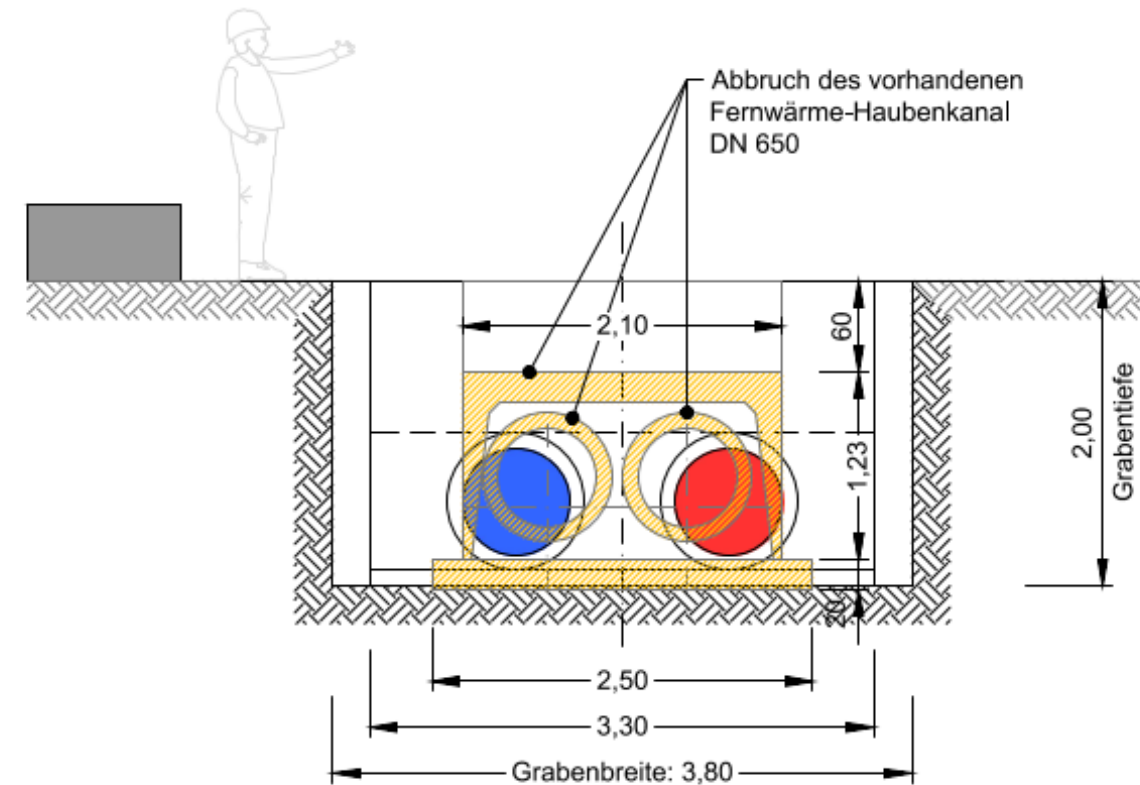
Planung Standard Baugraben Querschnitt

Maßstab 1:50



Bestand und Planung Querschnitt

Maßstab 1:50



Übersicht Oststrang Lose 3 und 4



Herzlichen Dank.