

Herzlich willkommen

Kanalbaumaßnahme
„Scharnhorststraße“

Anwohnerversammlung im
Vereinsheim “platz 12“
am 06.042017



Kanalerneuerung „Scharnhorststraße“

Alter Abwasserkanal

- Baujahr: 1911
- Profil: DN 300 mm Durchmesser
- Material: Steinzeug
- Schäden: Querrisse, Rohrbrüche, Längsrisse im Scheitel, Scherbenbildung

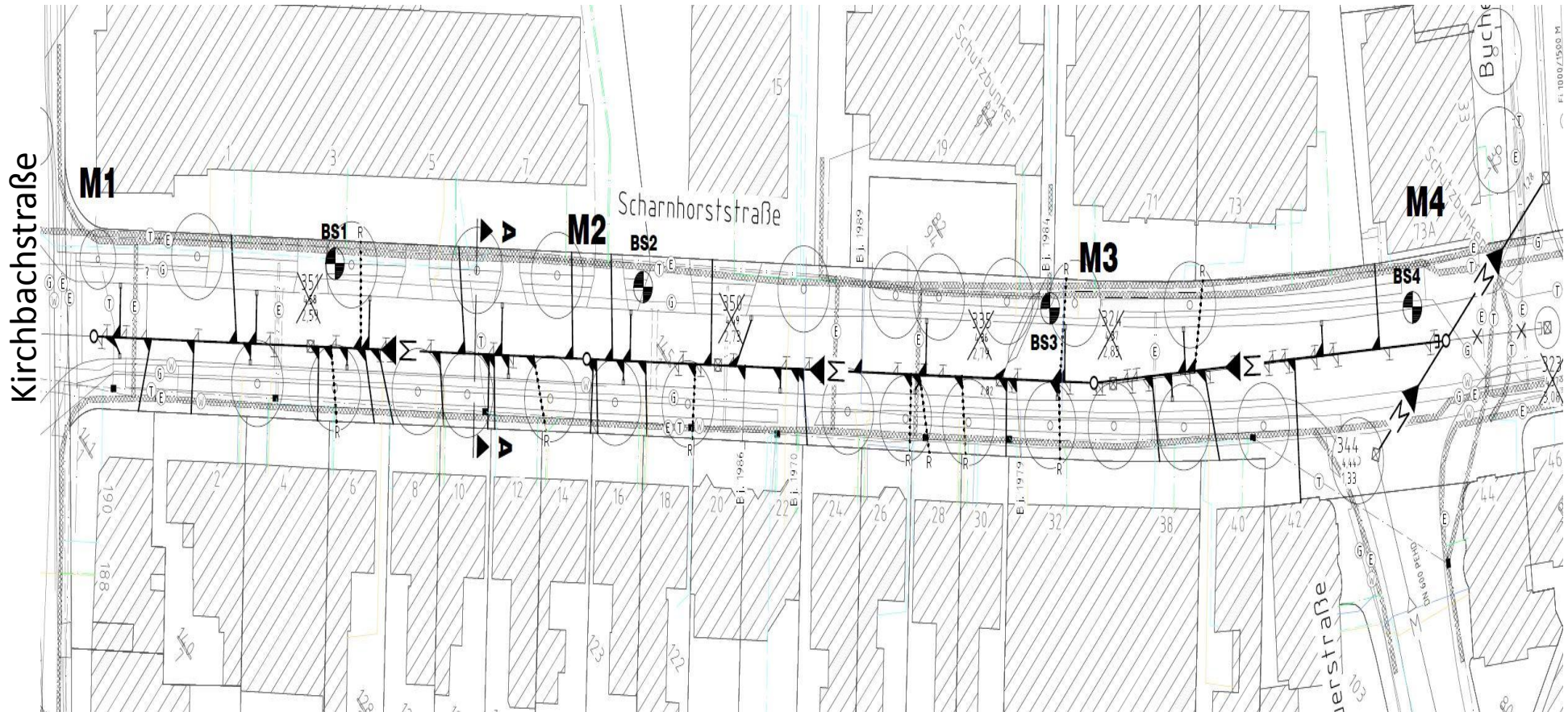
Neuer Abwasserkanal

- Kreisprofil DN 300-500
- Material: Kunststoff (PP)
- Erneuerung von 4 Schächten
- Erneuerung von ca. 36 Hausanschlussleitungen (DN 150)
- Erneuerung aller ca. 22 Straßenabläufe in offener Bauweise

Länge und Tiefe der Kanalbaumaßnahme

- ca. 200 m: in offener Bauweise
- Kanaltiefe: bis 2 m

Kanalerneuerung „Scharnhorststraße“ (Lageplan)



Kanalerneuerung „Scharnhorststraße“

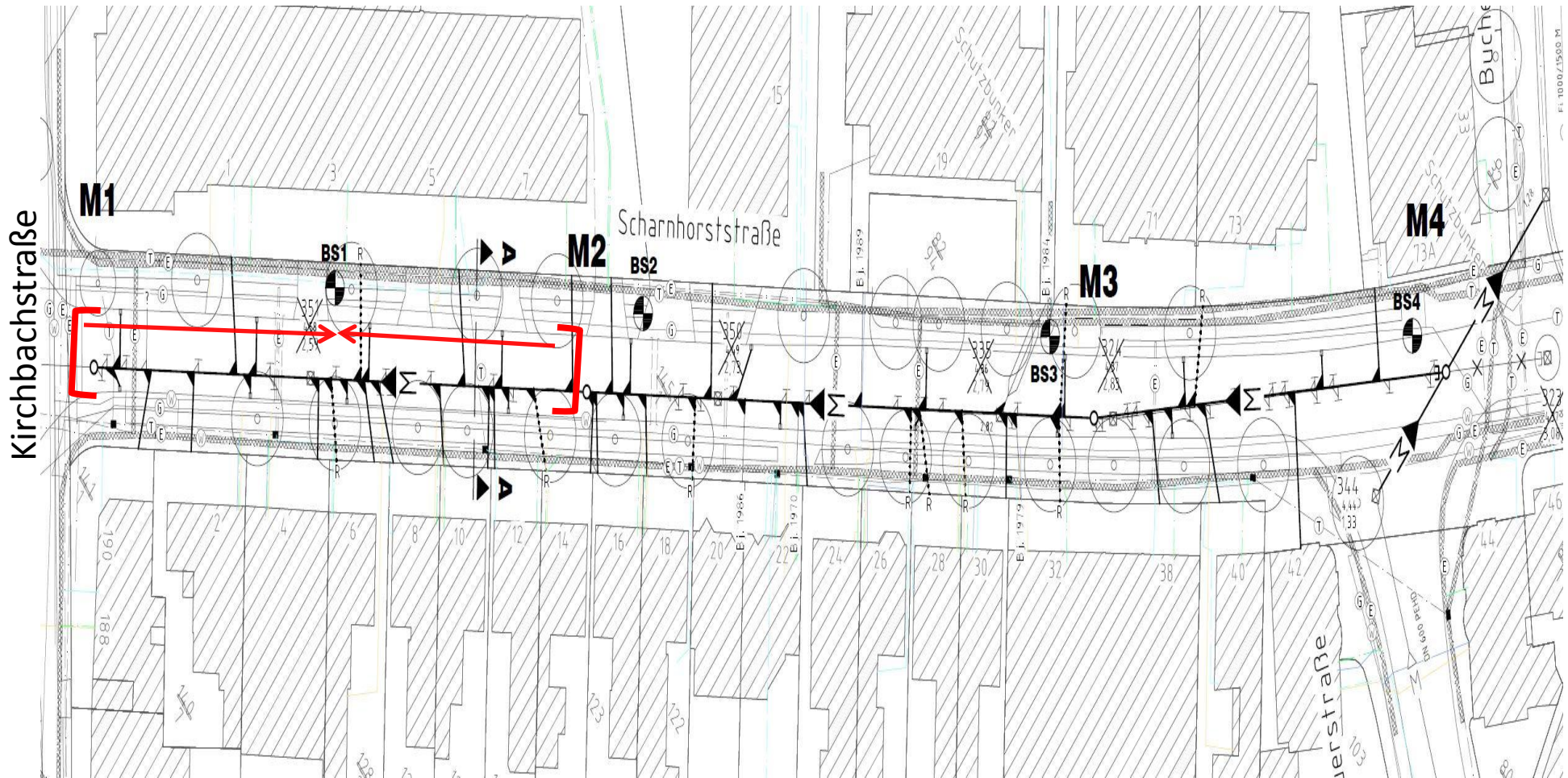
Baudurchführung

- Durchführung der Baumaßnahme: Juli 2017 von bis April 2018.
- Vollsperrung der Straße, in 2-3 Bauabschnitten, auf ganzer Länge für den Bau erforderlich.
- Zufahrt für Feuerwehr und Rettungsfahrzeuge bleibt gewährleistet.

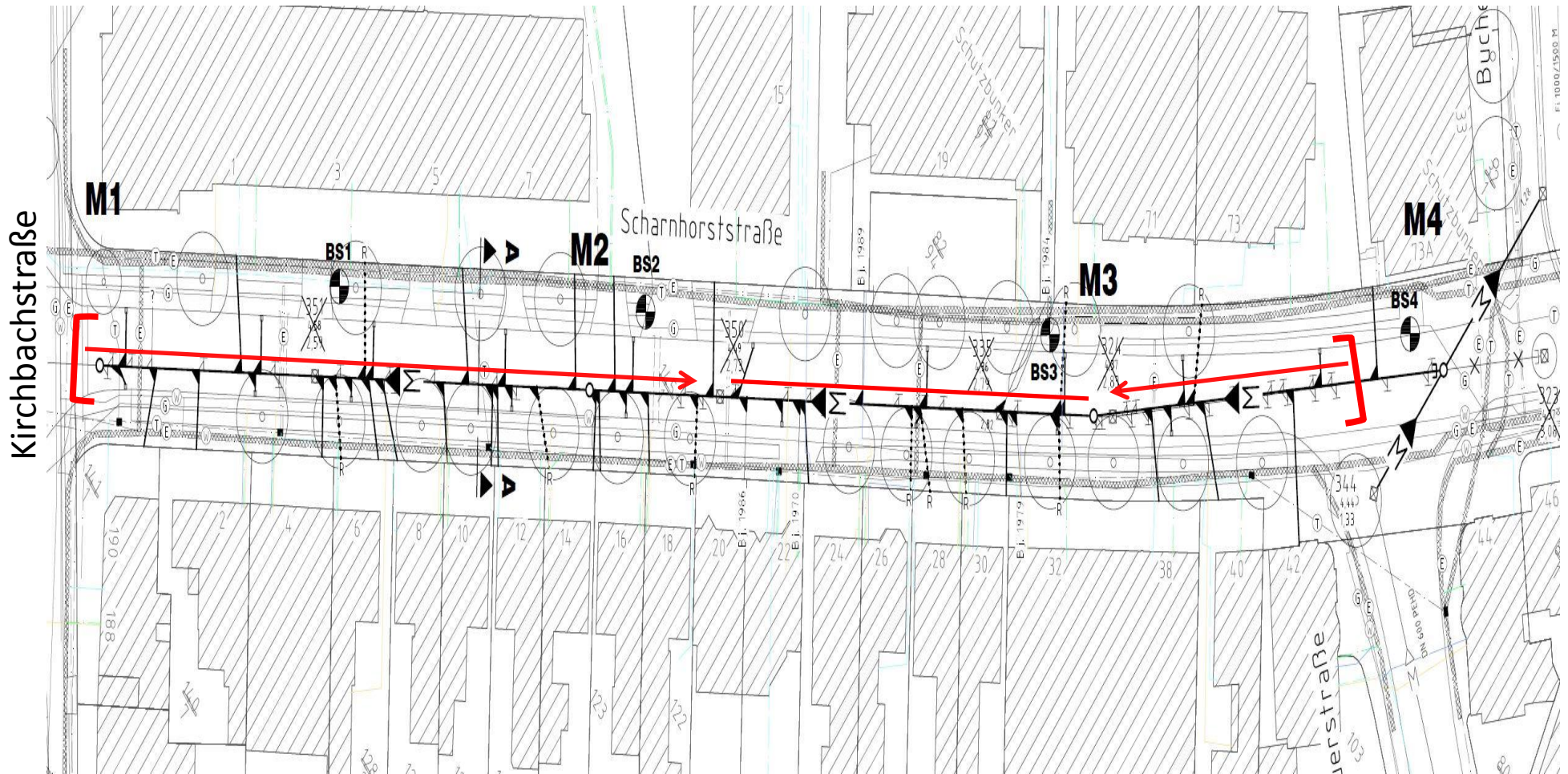
Straßenwiederherstellung

- Die Straßenfläche wird in Asphaltbauweise neu hergestellt.
- Die Bord- und Rinnenanlage wird erneuert.
(Betonbordstein, Rinne (3-reihig) mit roten Betonsteinen)
- Die Gehwege bleiben erhalten und werden nur im Bereich der Hausanschlussbaugruben wieder hergestellt.
- Das Klinkerpflaster im Bereich von Grundstückszufahrten wird gegen Betonsteinpflaster (25x25x10cm) ausgetauscht.

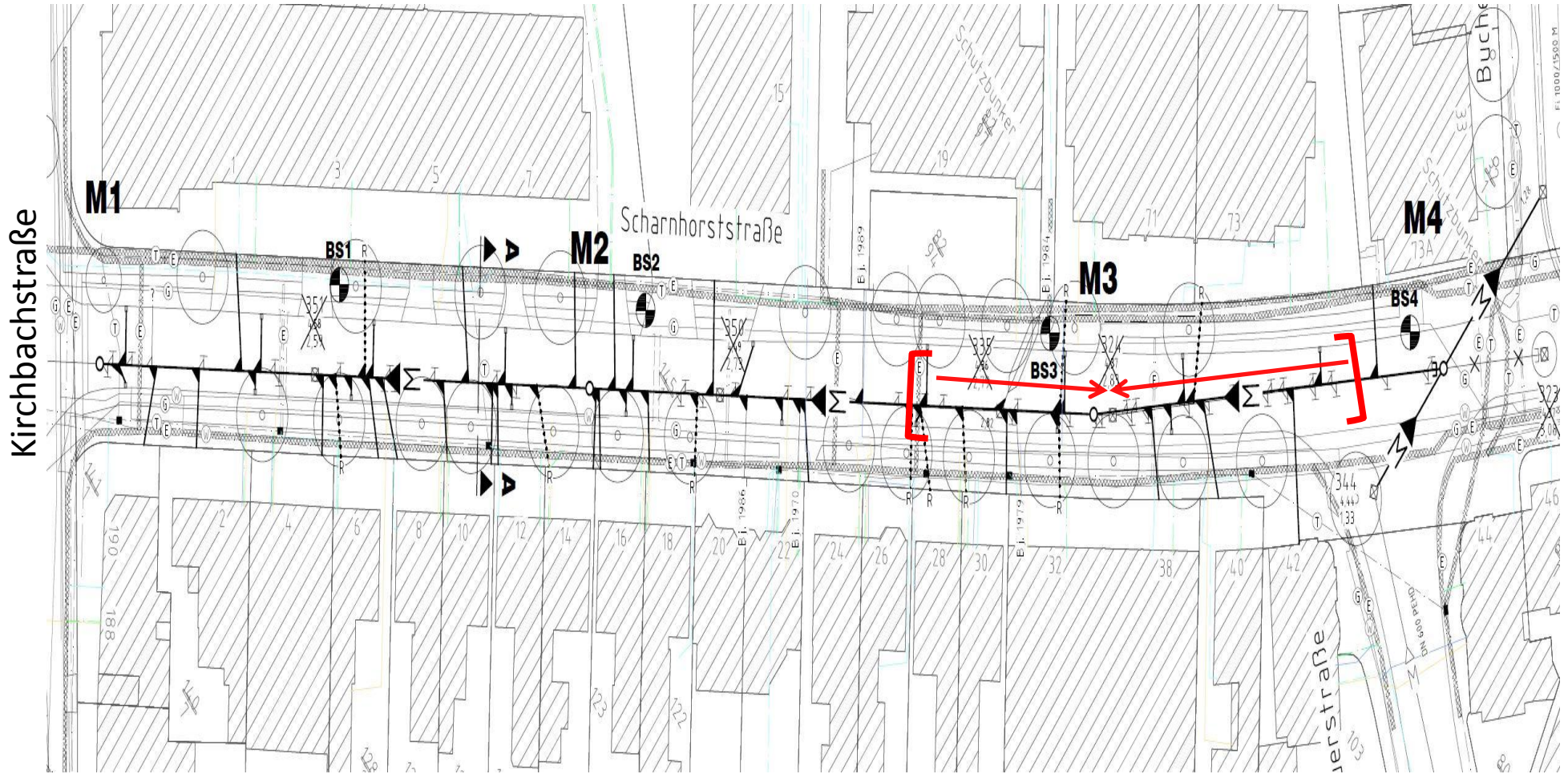
Verkehrsplanung „1. Bauabschnitt (ca. 70m)“



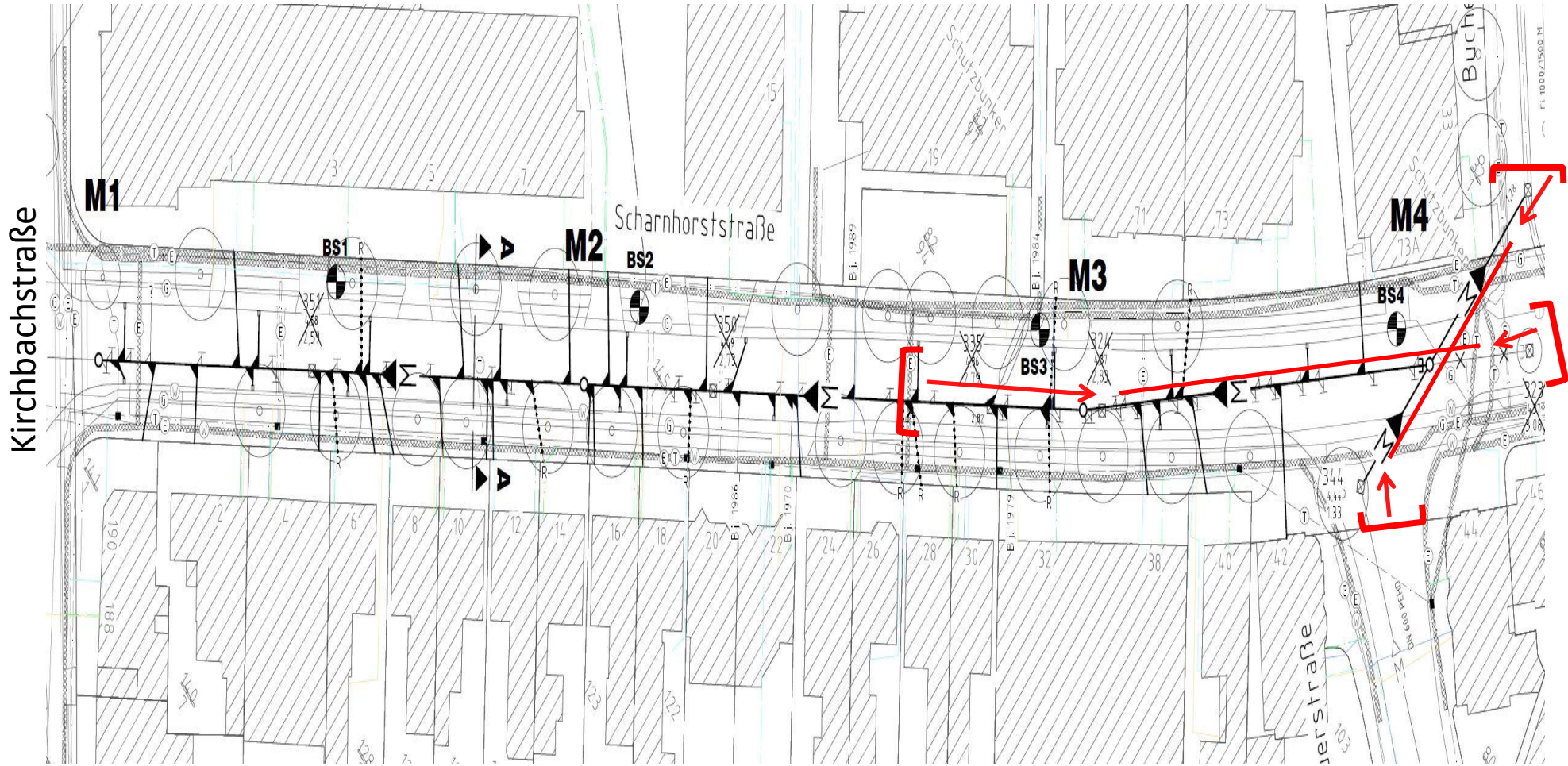
Verkehrsplanung „1. Bauabschnitt (ca. 170m)“



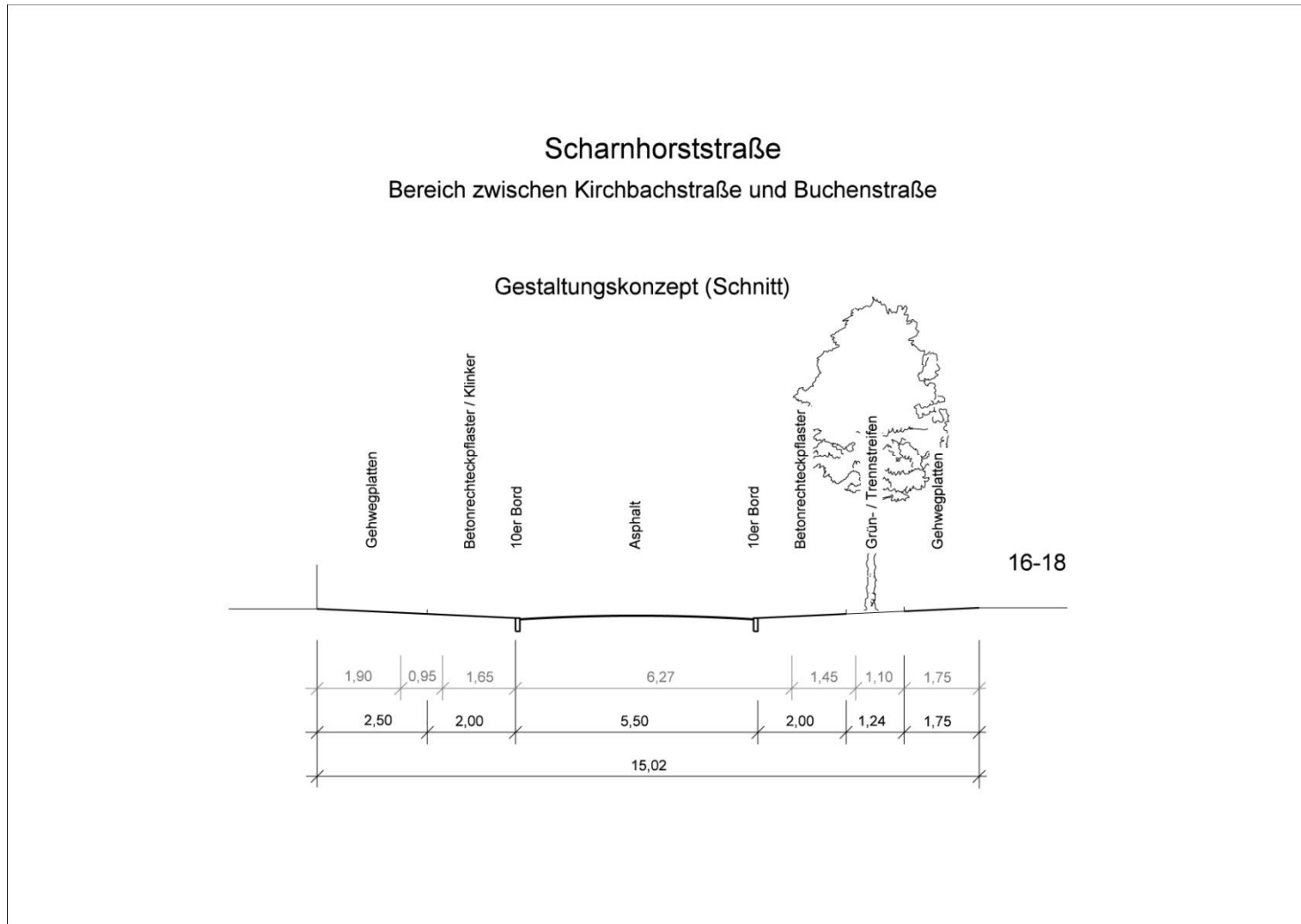
Verkehrsplanung „2. Bauabschnitt (ca. 60 m)“



Verkehrsplanung „2. Bauabschnitt 70m“



Planungsvorschlag Straßenquerprofil ASV



Zu unseren Baustellen informieren wir ...

Die ganze Welt

- durch unser Baustellenradar im Internet

Den Stadtteil

- durch die Projektvorstellung im Beirat

Die privaten Anlieger

- durch eine Wurfsendung vor Baubeginn



Vielen Dank!

Felix Jacobs

hanseWasser Bremen GmbH

Ingenieurdienste NETZ

0421 988-1324 | jacobs@hansewasser.de

