

# Fernwärme so nah

Wir bauen für den Klimaschutz



Fernwärme – Verbindungsleitung  
für eine CO<sub>2</sub> neutrale  
Wärmeversorgung

**wesernetz**

Ein Unternehmen von **swb**

# Zeitplan

**Umweltver-  
träglichkeit  
(UVP)  
Vorprüfung**  
Juni 2019

**Antragstellung  
Planfeststellung-  
verfahren (PFV)**  
2. Q 2020

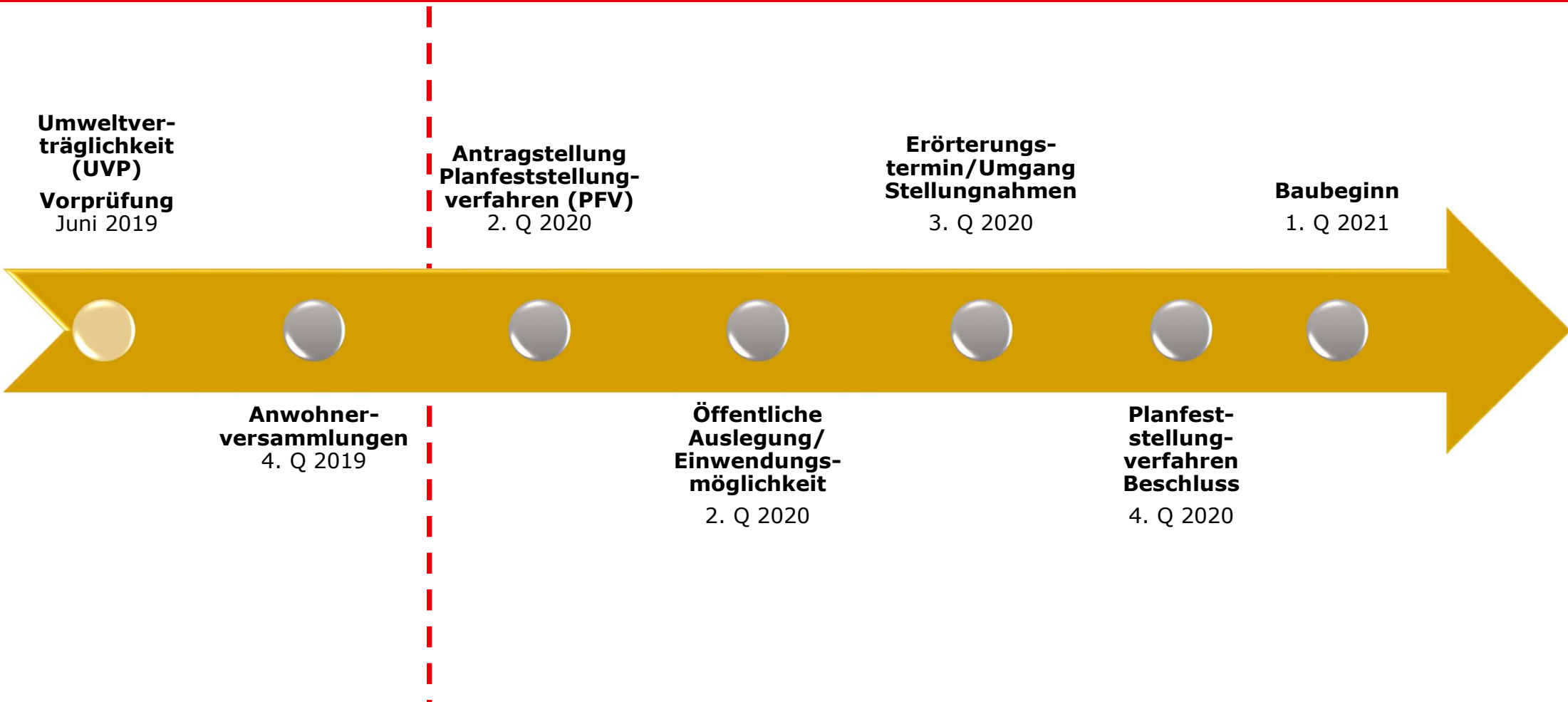
**Erörterungs-  
termin/Umgang  
Stellungnahmen**  
3. Q 2020

**Baubeginn**  
1. Q 2021

**Anwohner-  
versammlungen**  
4. Q 2019

**Öffentliche  
Auslegung/  
Einwendungs-  
möglichkeit**  
2. Q 2020

**Planfest-  
stellung-  
verfahren  
Beschluss**  
4. Q 2020





**Start: Hochschulring**

**Ziel: Heizwerk Vahr**

- Beiratsgebiet Schwachhausen
- Beiratsgebiet Horn-Lehe
- Beiratsgebiet Vahr

# Was haben wir gemacht?

---

## Was stellen wir Ihnen heute vor?



- Einreichung der UVP-Vorprüfung



- UVP-Pflicht



- technische Planungen ausgeweitet und detailliert



- Umweltuntersuchungen ausgeweitet und detailliert



- Verkehrsuntersuchung definiert und begonnen

# Umweltuntersuchungen

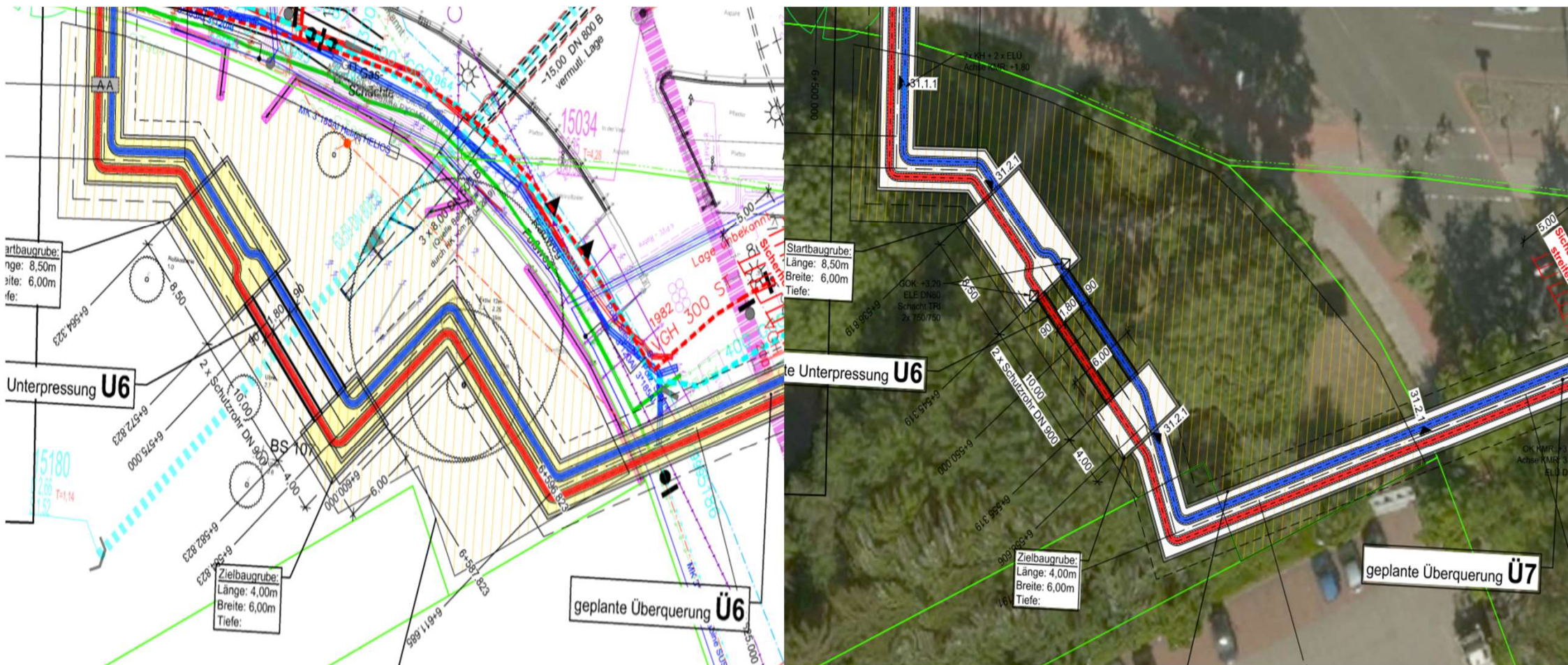


Was genau machen wir da?



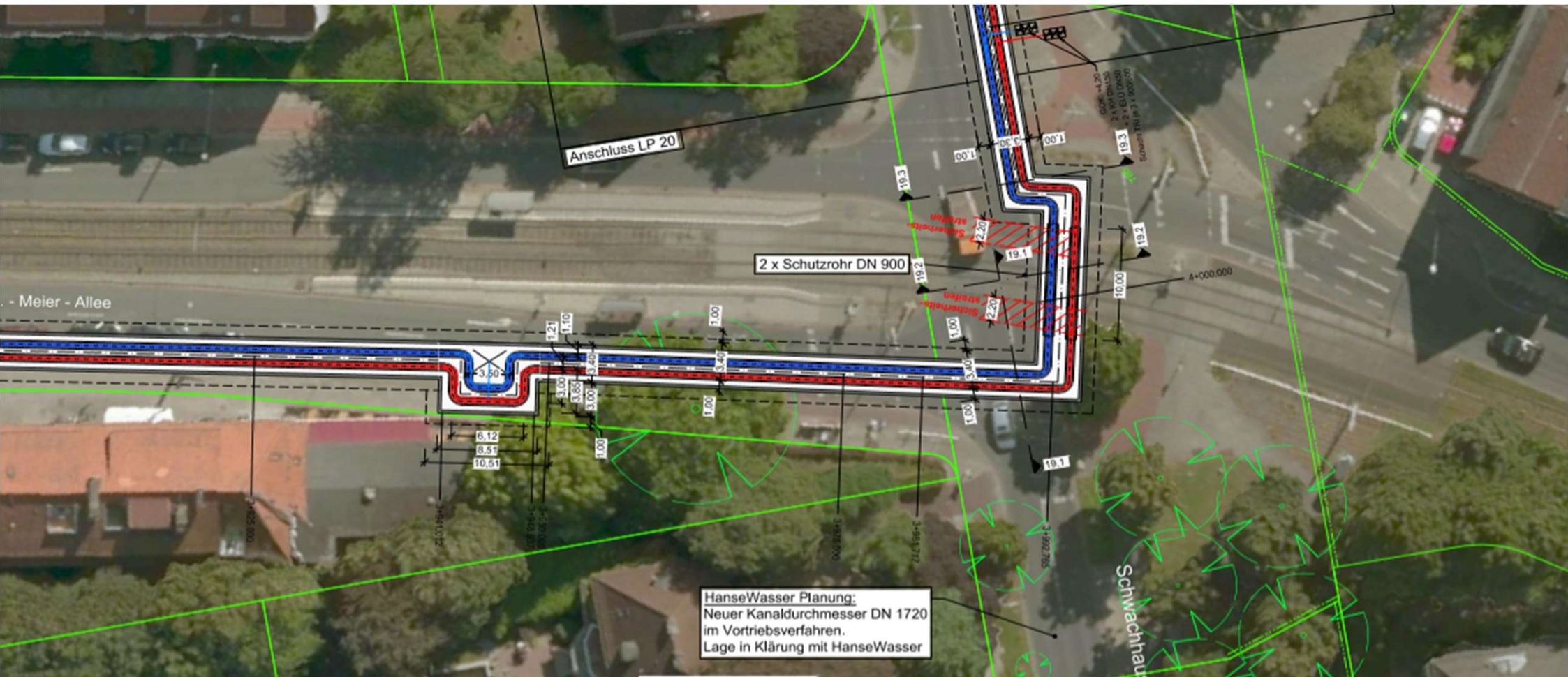
# Umweltauswirkungen reduzieren -> Technik anpassen

In der Vahr / Kurfürstenallee



# Umweltauswirkungen reduzieren -> Technik anpassen

H.-H.-Meier-Allee / Schwachhauser Ring



# Umweltuntersuchungen

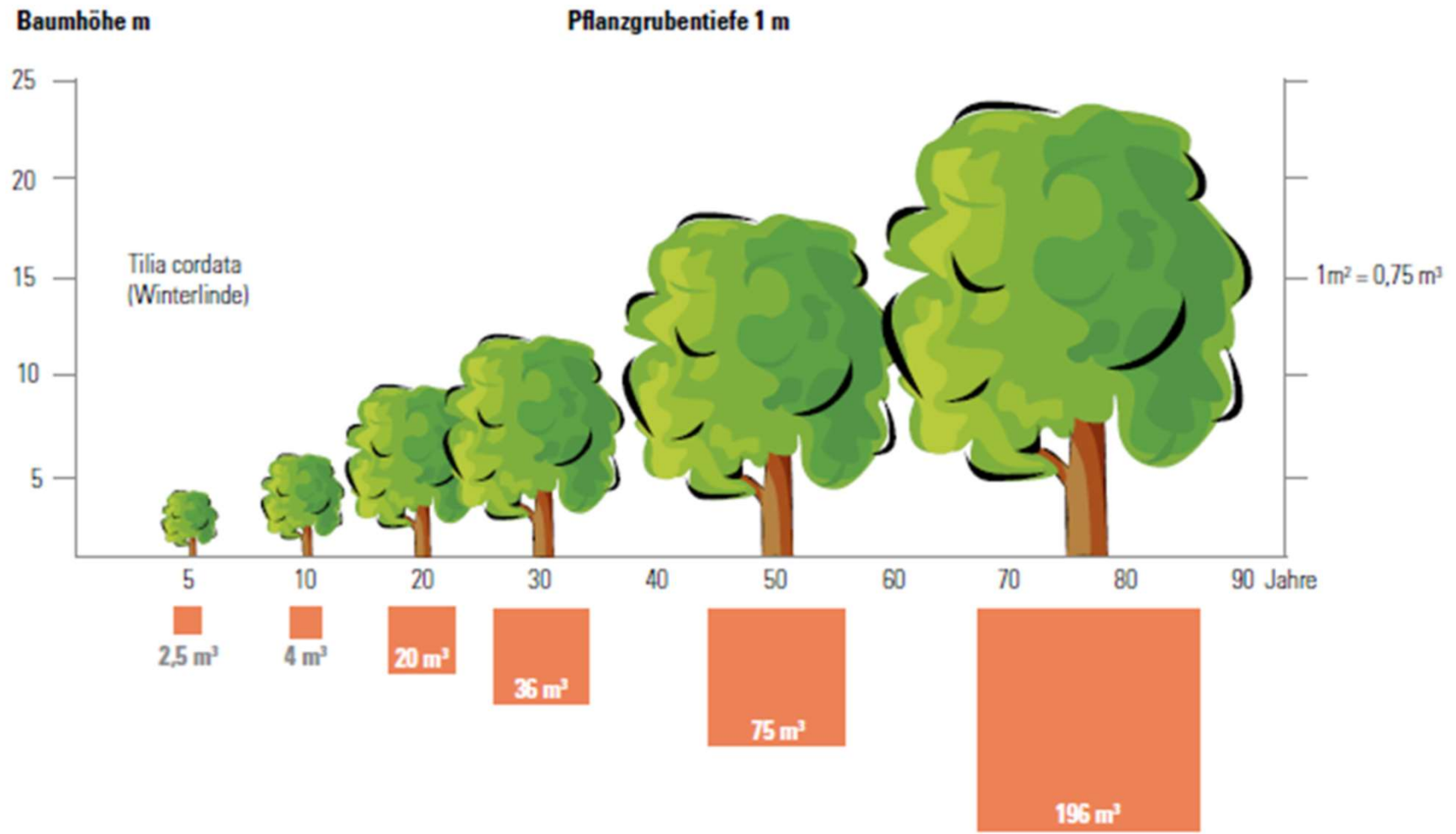


Was genau machen wir da?





# Voraussetzungen für Ausgleich



# Horn-Lehe

---

Eingriff – Baum wird gefällt	Anzahl
geschützt	2
nicht geschützt	12
<b>Gesamt</b>	<b>14</b>

Eingriff – Grenzfälle	Anzahl
geschützt	7
nicht geschützt	39
<b>Gesamt</b>	<b>46</b>

## Betroffene Bäume

- Im Bereich der Blockstation
- Im Bereich des Vereinsgeländes

# Horn-Lehe

## Biotoptypenbilanzierung

	Verlust Flächenäquivalente (FÄ)
Baufeld <sup>1</sup>	-18.690
Fernwärmeleitung <sup>2</sup>	-8.079
Kanalbrücke	-28
Station	-1.875
Station - Betriebsfläche	-805
Unterpressung	0
<b>Gesamt</b>	<b>-29.477</b>

<sup>1</sup> BE-Fläche, Baustraße, Arbeitsstreifen

<sup>2</sup> Baugrube, Fernwärmegraben, Hinweise T-Stück

## Waldflächenbilanzierung

Biotoptyp	m <sup>2</sup>
Ahorn- und Eschen-Pionierwald (WPE)	-966
Sonstiger Pionier- und Sukzessionswald (WPS)	-2.548
Waldrand mittlerer Standorte (WRM)	-57
Hybridpappelforst (WXP)	-613
<b>Gesamt</b>	<b>-4.184</b>

## Großflächig betroffene Biotope

- Waldbiotope Gebüsche und Gehölzbestände
- Halbruderale Gras- und Staudenfluren
- Weidefläche

## Kleinflächig

- Magerrasen
- Fließgewässer
- Stillgewässer
- Artenarmer Neophytenflur

# Horn-Lehe

---

## **Kompensationsbedarf**

Bäume:	24 Stck.	14 + ca. 10 (20% der Grenzfälle)
Biotypen:	ca. 30.000 FÄ	
Wald:	ca. 4.200 m <sup>2</sup>	

# Horn-Lehe

Blockstation



Vereinsgelände



# Horn-Lehe

## Waldflächeninanspruchnahme



# Schwachhausen

---

Eingriff – Baum wird gefällt	Anzahl
geschützt	6
nicht geschützt	46
<b>Gesamt</b>	<b>52</b>

Eingriff – Grenzfälle	Anzahl
geschützt	9
nicht geschützt	7
<b>Gesamt</b>	<b>16</b>

## Betroffene Bäume

- im Bereich der H.-H.-Meier-Allee
- vereinzelt im Schwachhauser Ring

# Schwachhausen

---

## **Kompensationsbedarf**

Bäume: 58 (zwei Bäume müssen 1:2 kompensiert werden, ca. 4 (20% der Grenzfälle))



# Schwachhausen

H.-H.-Meier-Allee



Schwachhauser Ring



# Vahr

---

Eingriff – Baum wird gefällt	Anzahl
geschützt	24
nicht geschützt	33
<b>Gesamt</b>	<b>57</b>

Eingriff – Grenzfälle	Anzahl
geschützt	9
nicht geschützt	9
<b>Gesamt</b>	<b>18</b>

## Betroffene Bäume

- im Bereich der Kurfürstenallee (angrenzend an den Hematensee)
- Richard-Boljahn-Allee

# Vahr

---

## **Kompensationsbedarf**

- Bäume: 70 (neun Bäume müssen 1:2 kompensiert werden, ca. 4 (20% der Grenzfälle))

# Vahr

Kurfürstenallee



Richard-Boljahn-Allee



# Ansprechpartner

---

## Kundenservice wesernetz:

### E-Mail

[info@wesernetz.de](mailto:info@wesernetz.de)

### Telefon

0421 359-1212 (Auswahl 5)

### Presse

swb AG

Friedhelm Behrens

Tel.: 0421 359 2049

[friedhelm.behrens@swb-gruppe.de](mailto:friedhelm.behrens@swb-gruppe.de)

### Homepage

<https://www.swb.de/fernwaerme-verbindungsleitung>

**wesernetz**

Ein Unternehmen von **swb**

# Umweltuntersuchungen



Was genau machen wir da?

## Umweltverträglichkeitsprüfung (UVP):

- Als Grundlage für die durchzuführende UVP wird ein UVP-Bericht nach § 16 UVPG ausgearbeitet:
  - Ermittlung, Beschreibung und Bewertung der Auswirkungen auf die Schutzgüter des Umweltverträglichkeitsprüfungsgesetzes (§ 2 UVPG):
    - Menschen, insbesondere die menschliche Gesundheit
    - Tiere, Pflanzen und die biologische Vielfalt
    - Fläche, Boden, Wasser, Luft, Klima und Landschaft
    - Kulturelles Erbe und sonstige Sachgüter
  - Wechselwirkungen zwischen den vorgenannte Schutzgütern

# Umweltuntersuchungen



Was genau machen wir da?

## Eingriffsregelung nach Naturschutzrecht (§ 15 BNatSchG):

- Landschaftspflegerischer Begleitplan (LBP)
  - Ermittlung, Beschreibung und Bewertung des Naturhaushaltes und des Landschaftsbildes
  - Ermittlung der Auswirkungen auf den Naturhaushalt und das Landschaftsbild unter Berücksichtigung von Vermeidungsmaßnahmen
  - Planung von Kompensationsmaßnahmen zum Ausgleich/Ersatz der Beeinträchtigungen

**wesernetz**

Ein Unternehmen von **swb**



Was genau machen wir da?

## Besonderer Artenschutz Bundes-Natur-Schutz-Gesetz (§ 44 BNatSchG):

- Artenschutzbeitrag
  - Ermittlung der nach § 44 BNatSchG zu berücksichtigenden Arten  
(Europäische Vogelarten, Arten des Anhang IV der Fauna-Flora-Habitat-Richtlinie wie z. Bsp. Fledermäuse und Eremit-Käfer)
  - Ermittlung der Auswirkungen auf diese Arten unter Berücksichtigung von Vermeidungsmaßnahmen
  - Ggf. Planung von artenschutzrechtlich begründeten Ausgleichsmaßnahmen (CEF-Maßnahmen)\*

\*continued ecological functionality of breeding sites or resting places



# ausgeschlossene Trassen



**wesernetz**

Ein Unternehmen von **swb**

# Planfeststellungsverfahren nach BremVwVfG

