



BREMER LANDESMUSEUM  
FÜR KUNST UND KULTURGESCHICHTE

# **Das neue Focke-Museum 2028**

**Vorstellung in Sitzung des Fachausschusses Bau  
des Beirats Schwachhausen am 13.01.2026**

# Maßnahme

Das Bremer Landesmuseum für Kunst und Kulturgeschichte ist eines der ersten Tageslichtmuseen der Nachkriegszeit in Deutschland. Mit einer Diversitätsquote von über 30 % hat es das Potential für ein repräsentatives, regionalgeschichtliches Museum der Stadtgesellschaft.

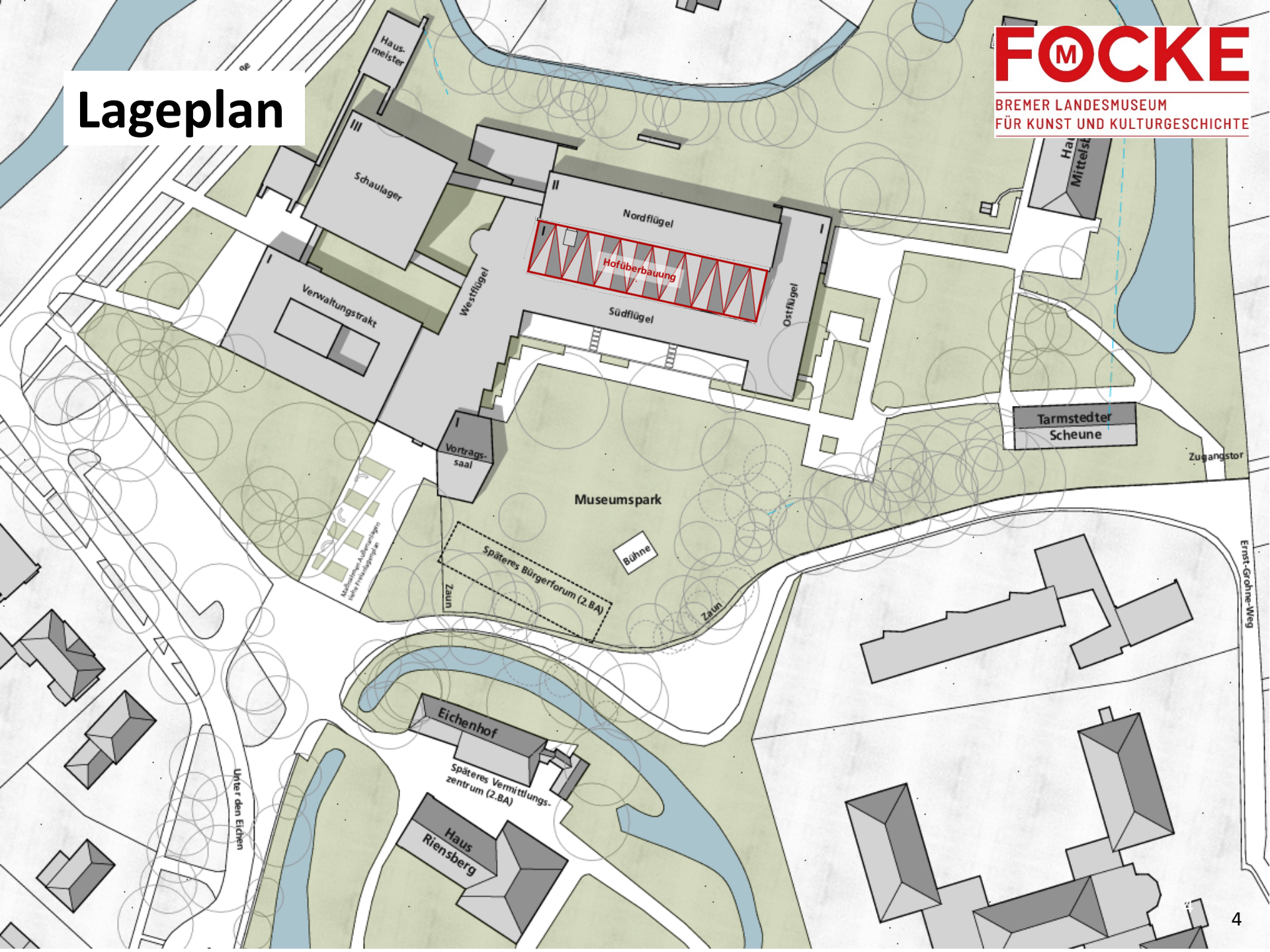
Auf Basis eines Masterplans von 2015 wurde in 2022 eine Vorplanung vorgelegt. Deren Umsetzung wurde aufgrund von Baupreissteigerungen in 2 Bauabschnitte unterteilt. Im Sommer 2028 wird der 1. Bauabschnitt fertiggestellt. Er umfasst eine Hofüberbauung, eine neue Sammlungs-Ausstellung, Kunst am Bau sowie Freianlagen- und Sanierungsmaßnahmen.

Der spätere 2. Bauabschnitt umfasst hauptsächlich einen neuen Baukörper mit Gastronomie und Multifunktionsraum und soll vergleichbare Funktionen wie ein Bürgerhaus für Schwachhausen bieten.

# Meilensteine

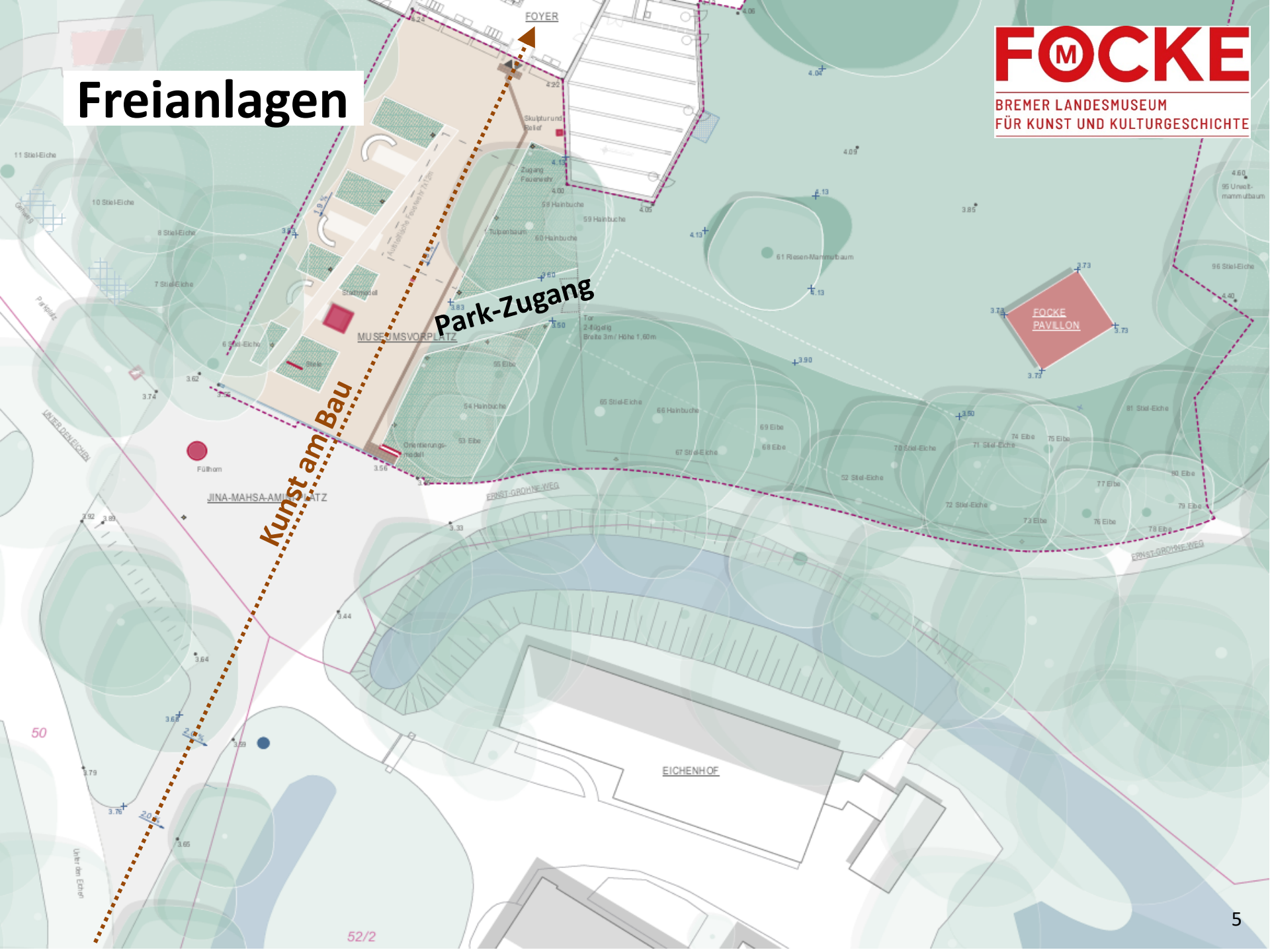
- 2013 Machbarkeitsstudie: Entscheidung für Hofüberdachung
  - 2015 Masterplan: Hofüberdachung, Ausstellung, Bürger\*innen-Forum
  - 2020 Architektur-Wettbewerb und Vergabeverfahren Ausstellungsplanung
  - 2022 Vorlage Entscheidungsunterlage Bau (Vorplanung)
  - 2023 Vorlage Entwurfsunterlage Bau (Entwurfsplanung)
  - 2025 Bauantrag und Ausführungsplanung
  - 2026 Baugenehmigung, Ausführungsplanung und Vergabe  
der Bauleistungen sowie Baubeginn im 2. Quartal**
  - 2028 Fertigstellung
1. Bauabschnitt

# Lageplan

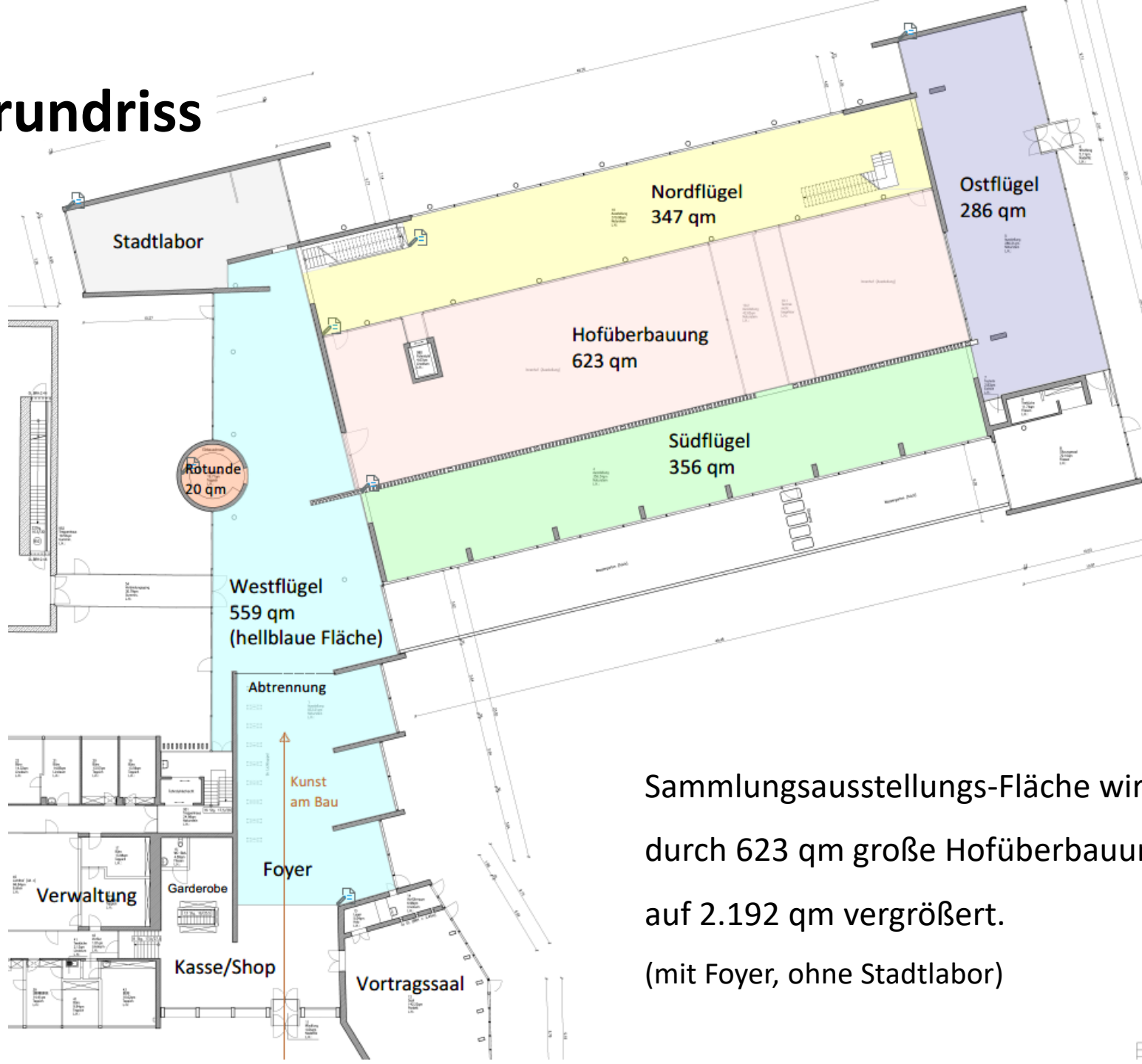




# Freianlagen

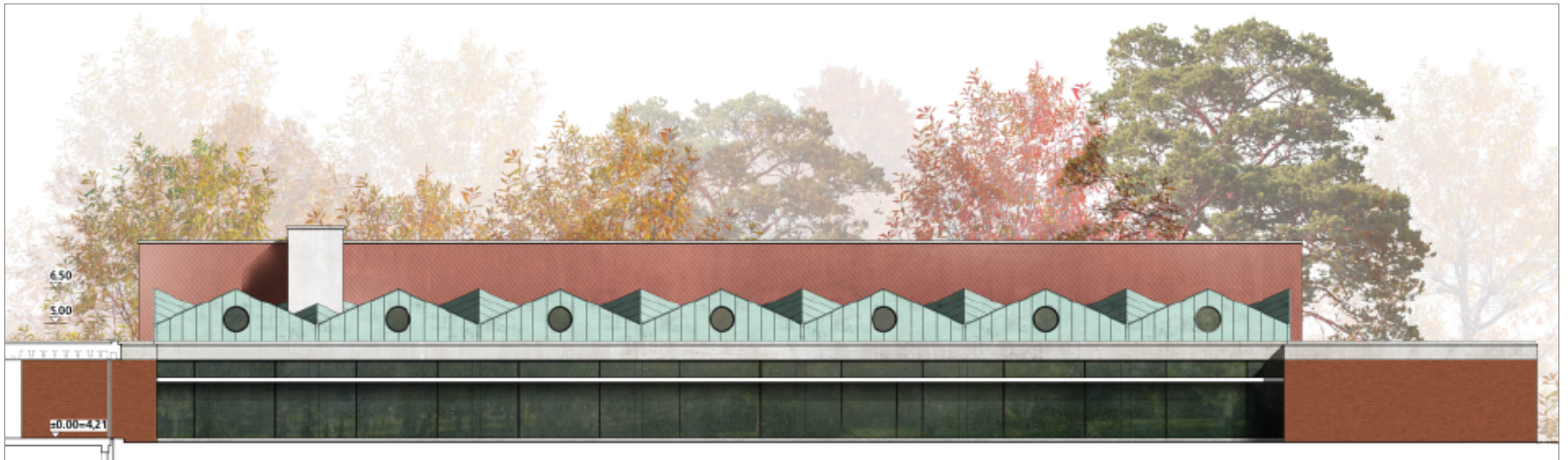
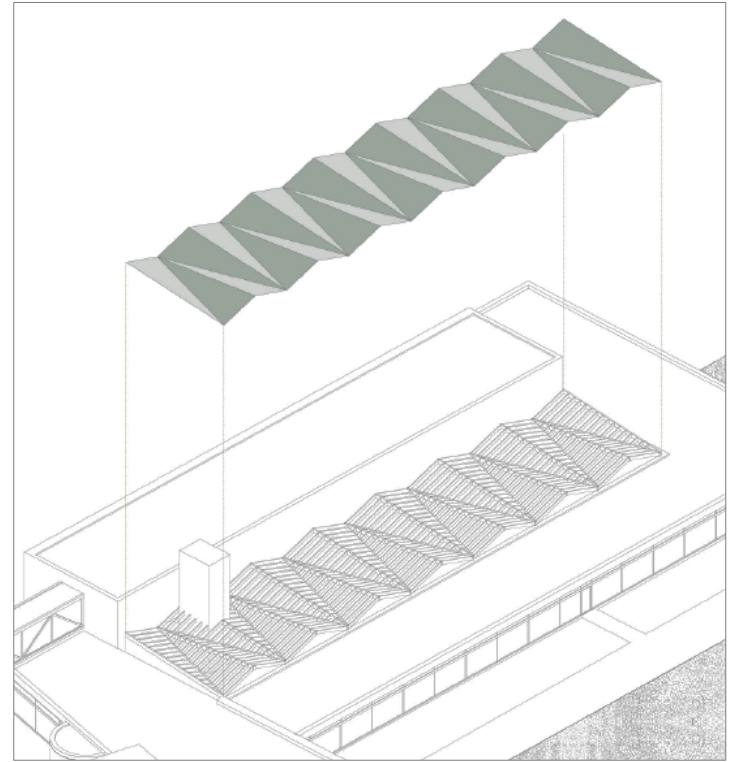
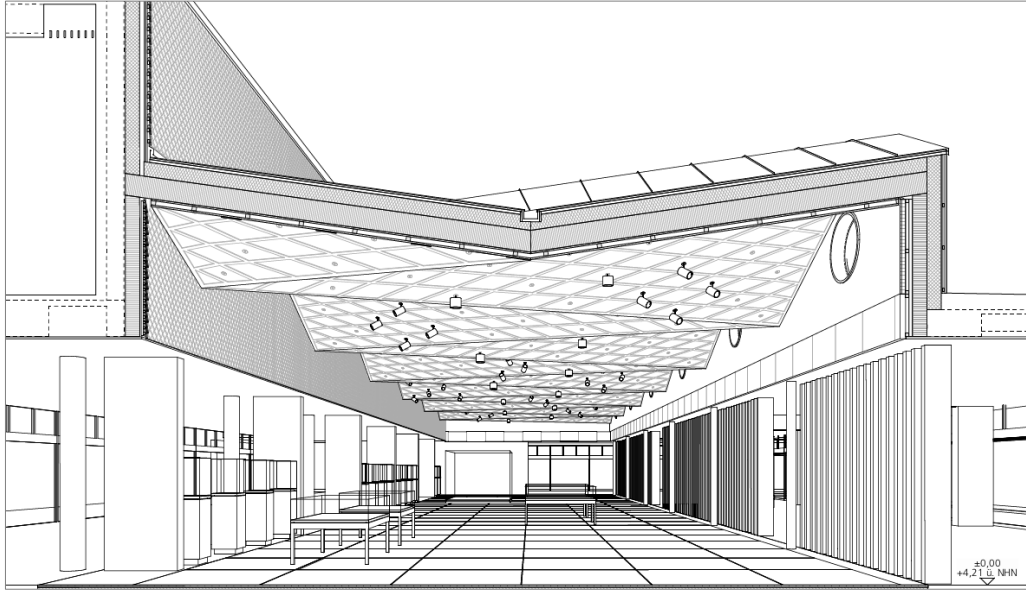


# Grundriss



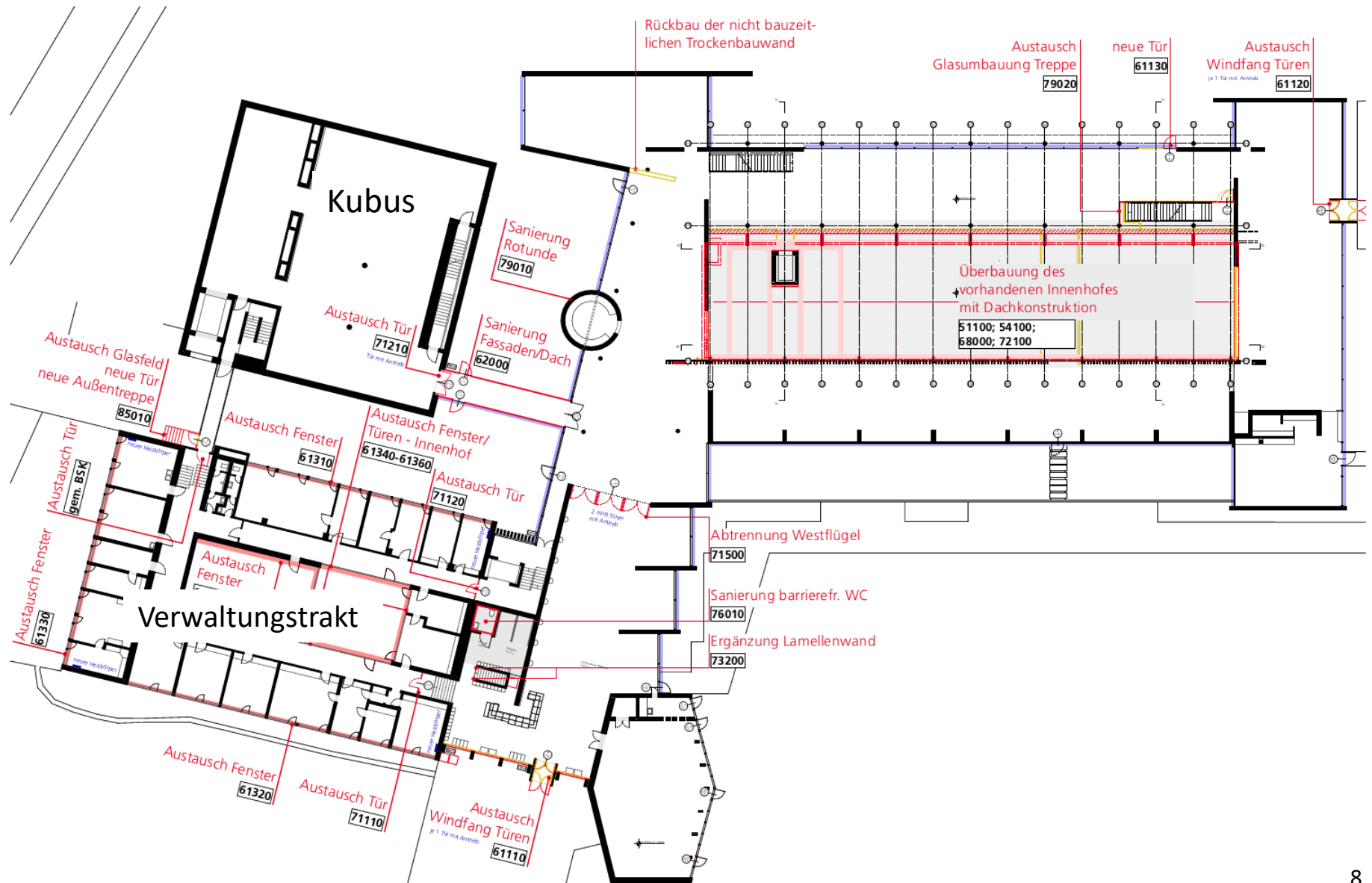
Sammlungsausstellungs-Fläche wird  
durch 623 qm große Hofüberbauung  
auf 2.192 qm vergrößert.  
(mit Foyer, ohne Stadtlabor)

# Hofüberbauung



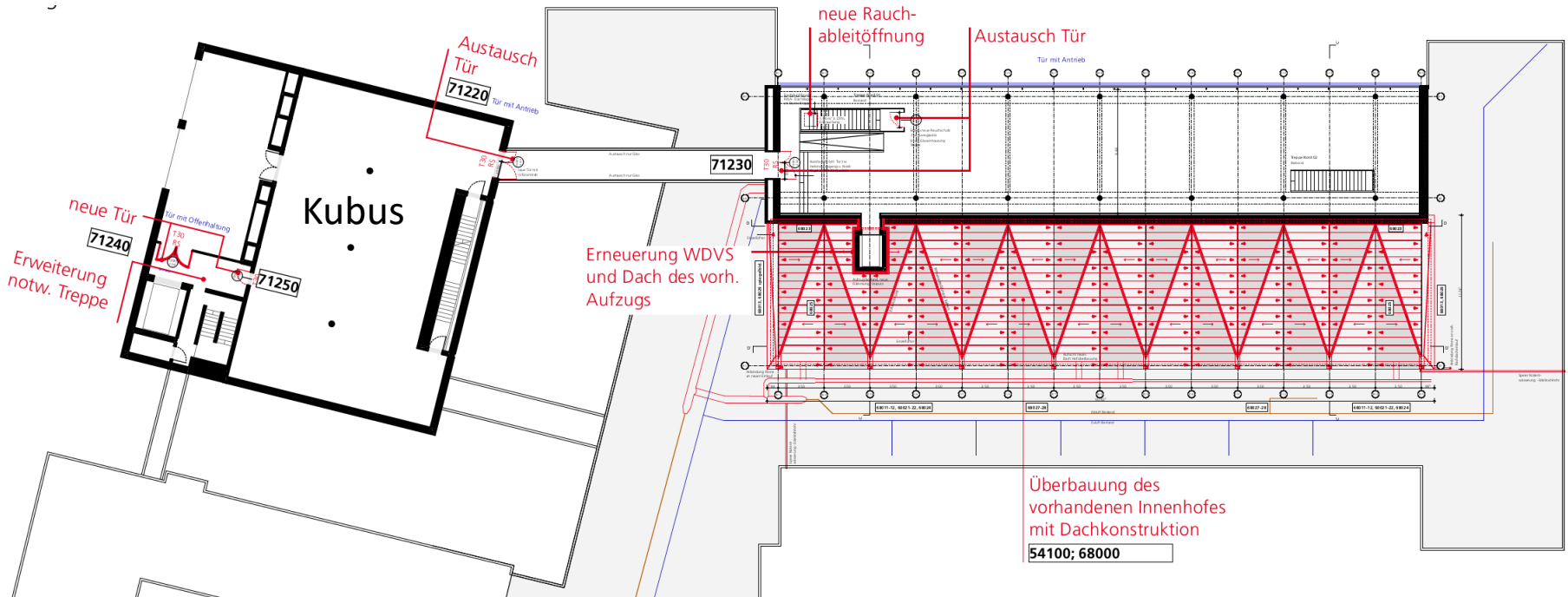


# Maßnahmenübersicht EG

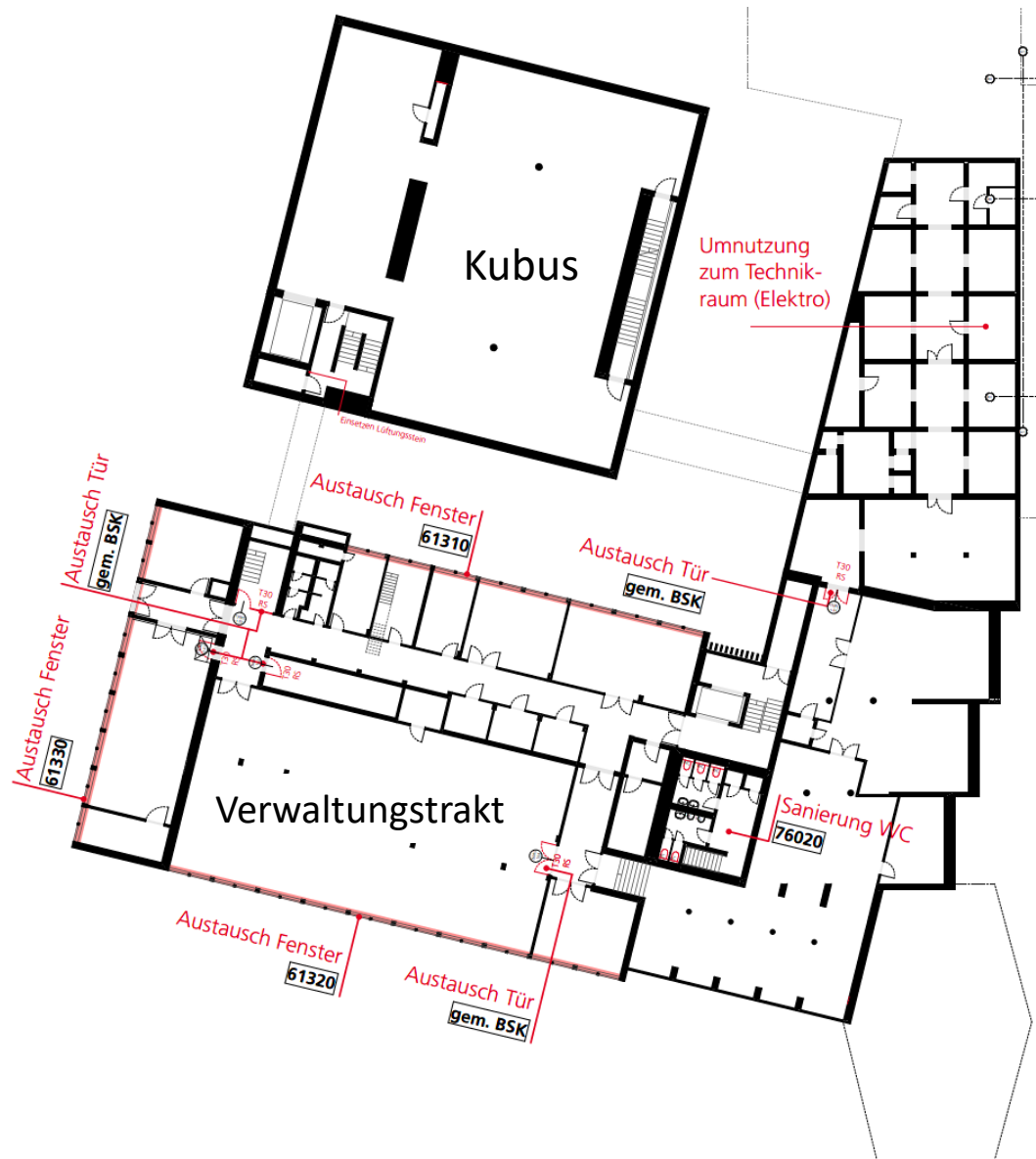




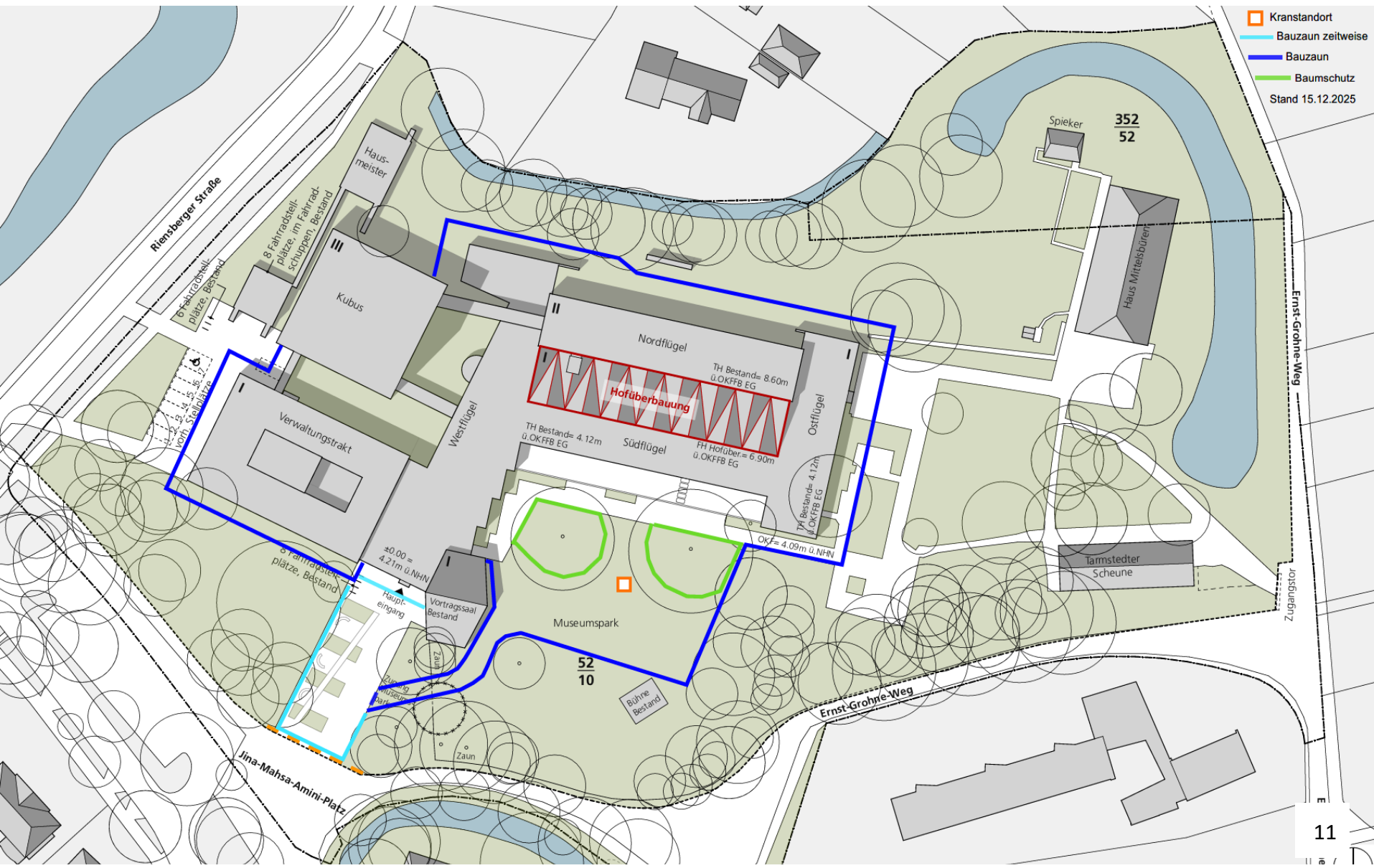
# Maßnahmenübersicht 1. OG



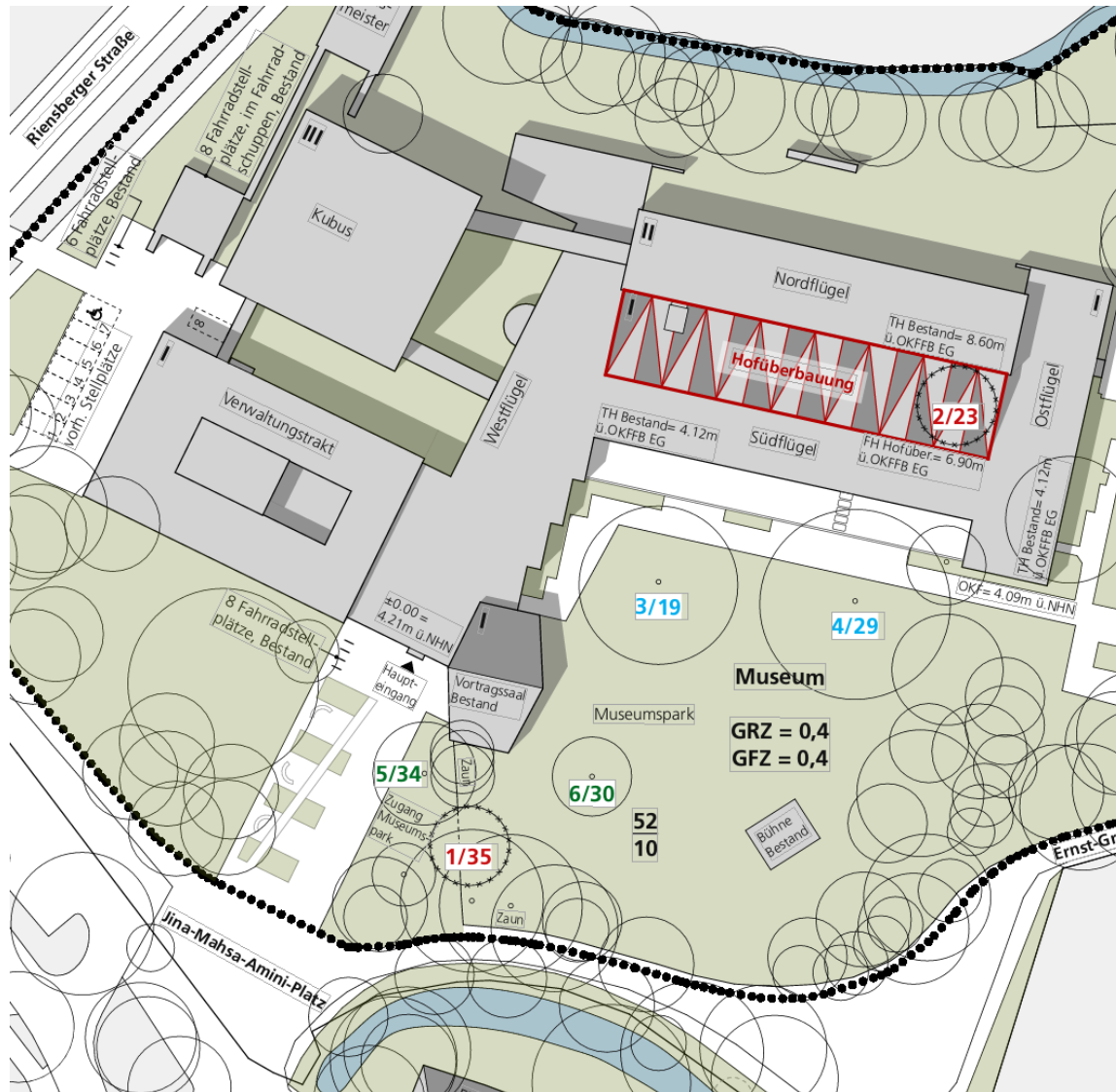
# Maßnahmenübersicht UG



# Baustellen-Einrichtung (nicht Teil des Bauantrags)



# Baum-Maßnahmen (nicht Teil des Bauantrags)



## Geschützte Bäume:

2 werden gerodet

2 werden beschnitten

2 bekommen Wurzelschutz

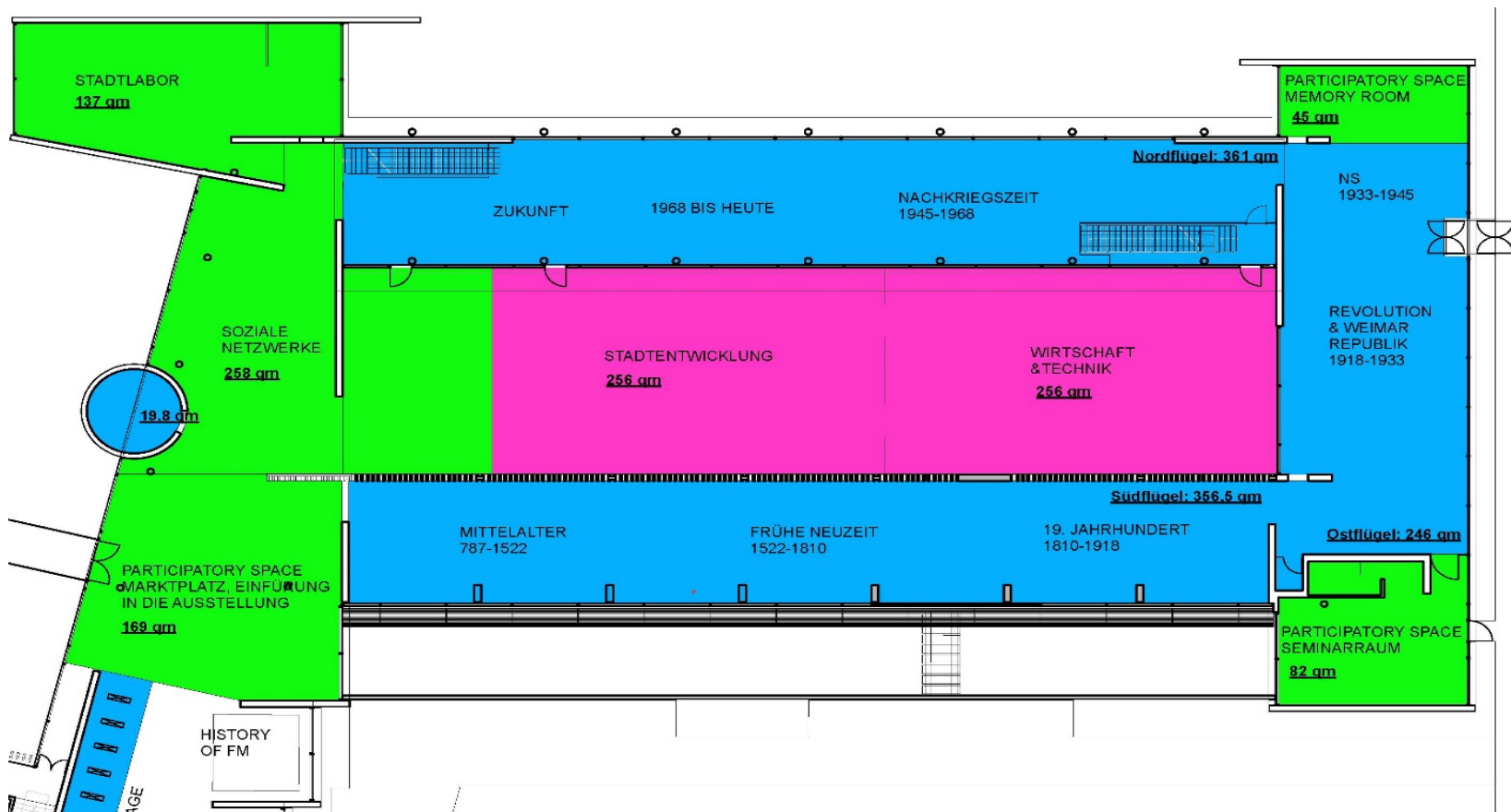
## Ungeschützte Bäume:

3 werden gerodet



# Ausstellung (nicht Teil des Bauantrags)

Die neue Ausstellung wird von **partizipativen Zugängen** in die **Bremer Geschichte** führen und **Schwerpunkte des kleinsten Bundeslandes vertiefen**



# Ausstellung (nicht Teil des Bauantrags)





# Ausstellung (nicht Teil des Bauantrags)





## 2. Bauabschnitt (nicht Teil des Bauantrags)

Das Bürger\*innen-Forum soll weitergeplant und umgesetzt werden, sobald es finanziert werden kann. Das Forum umfasst eine Gaststätte und einen Multifunktionsraum. Es kann unabhängig von den Museums-Schließzeiten betrieben werden und ermöglicht so Gruppen aus angrenzenden Stadtteilen eine eigenständige Kulturarbeit.





**Vielen Dank für  
Ihre Aufmerksamkeit**