

# Bremer Straßenbahn AG

*Bremen bewegen.*



**Kirchbachstraße**

**Abstimmung OA Schwachhausen/Vahr und BSAG**

**10. November 2016**

# Teilnehmer BSAG

---

**Yusuf Demirkaya**

Leiter Unternehmensentwicklung und Lärm-Beauftragter

**Matthias Zimmermann**

Betriebsleiter

# Agenda

---

1. Gründe für Beschwerden
2. Lärmkataster Bremen
  - Gesetzliche Grundlagen
  - Auffällige Bereiche
3. Stand Verkehr
  - ÖPNV
  - MIV
4. Stand Infrastruktur
  - Ausführung der Gleise
  - Signalisierung

## Gründe für Beschwerden

---

- Im Bereich der Kirchbachstraße in Höhe Scharnhorststraße besteht der Eindruck, dass die Lärmbelästigung zugenommen hat.
- Diese Straße ist nicht in den Lärmaktionsplan aufgenommen
- Das Haus würde Erschütterungen durch LKW-Verkehr ausgesetzt.
- Die Strab würden in diesem Bereich auch beschleunigen und bremsen.
- Busse würden auch Erschütterungen erzeugen.

# Stellungnahme durch den SUBV

---

- In dem vorgenannten Bereich in der Lärmkartierung wurden hohe Werte festgestellt.
- Die Kirchbachstr. ist nicht im Lärmaktionsplan enthalten.
- Die Lärmbelastung durch den MIV ist viel höher als durch den ÖPNV
- In einem Zeitabschnitt fahren durch die Kirchbachstraße doppelt so viele LKWs wie Busse der BSAG
- Es gibt keine gesetzliche Verpflichtung, die die Einhaltung bestimmter Lärm-Höchstwerte fordert.

# Kirchbachstrasse Google Earth

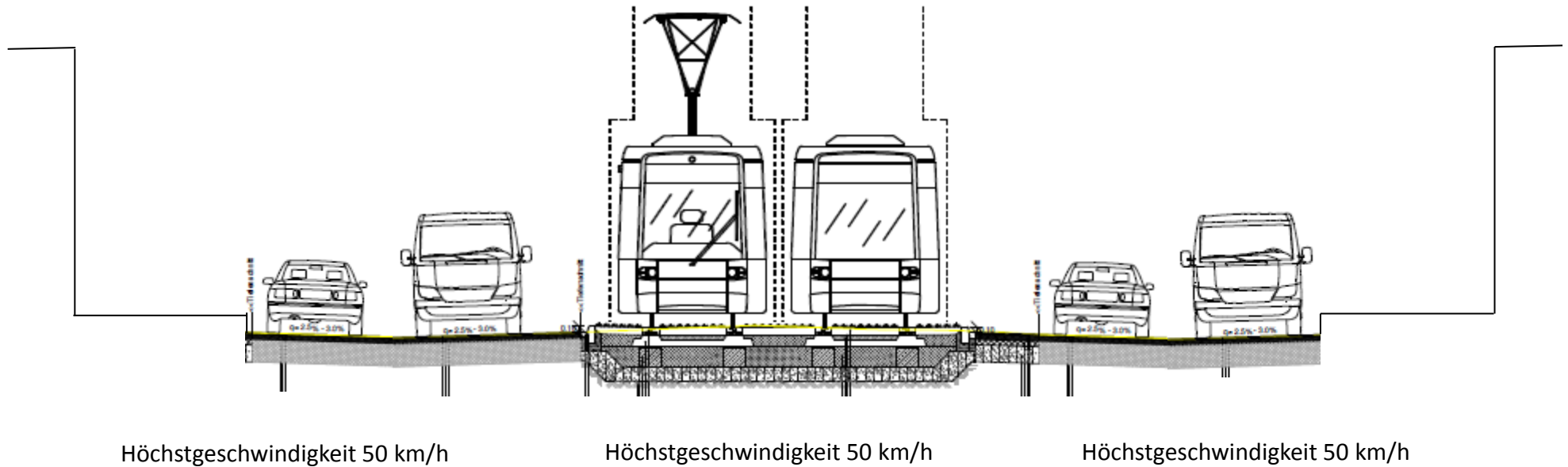


# ÖPNV-Plan



# Prinzipskizze

## Iststand





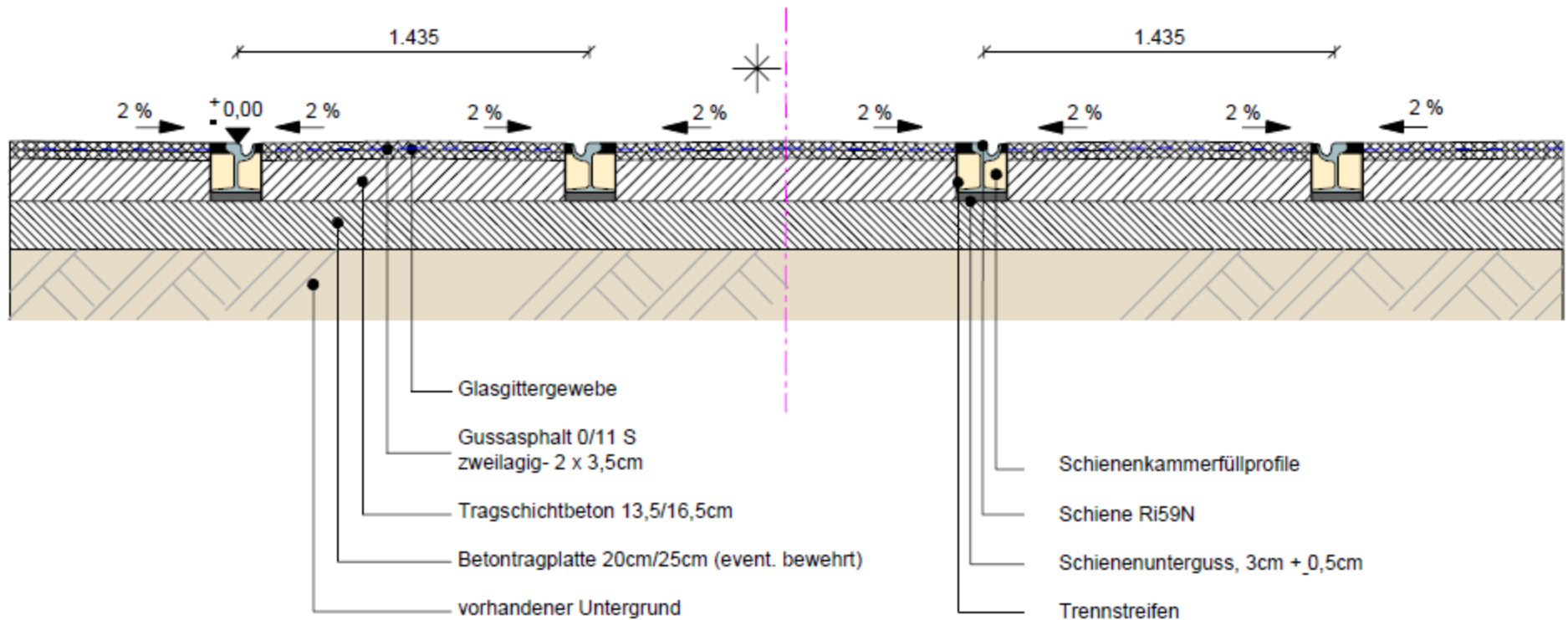
# Bilder





# Schienenaufbau

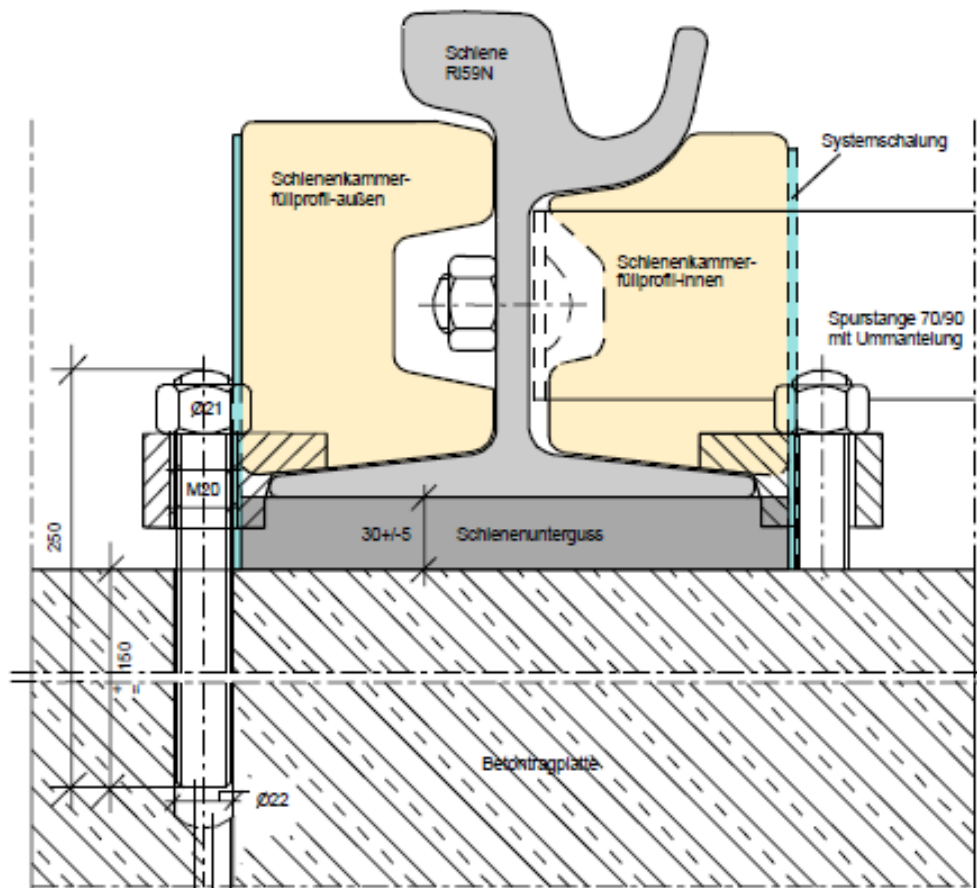
## Querprofil - Gussasphaltaufbau



# Schienenaufbau

Detail

Schienenbefestigung auf Betontragplatte



# Vielen Dank

*für Ihre Aufmerksamkeit.*

