

Antrag zur Errichtung öffentlicher Ladeinfrastruktur für Elektroautos

Hohenlohestraße 8, 28209 Bremen



Geo Bremen

bremen.virtualcitymap.de

Schrägluftbild 3D Schrägluftbild

Antragsteller

Eulektro GmbH

Werderstraße 69
28199 Bremen

+49 421 17512890
we@eulektro.de
<http://eulektro.de>

Ansprechpartner

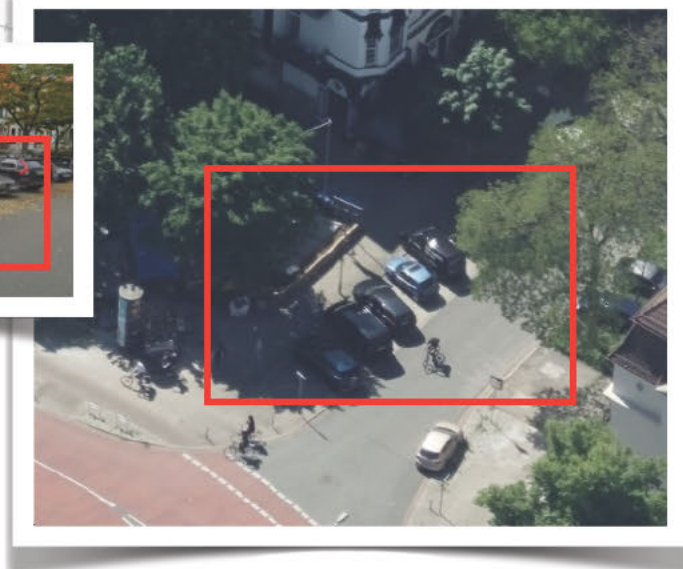
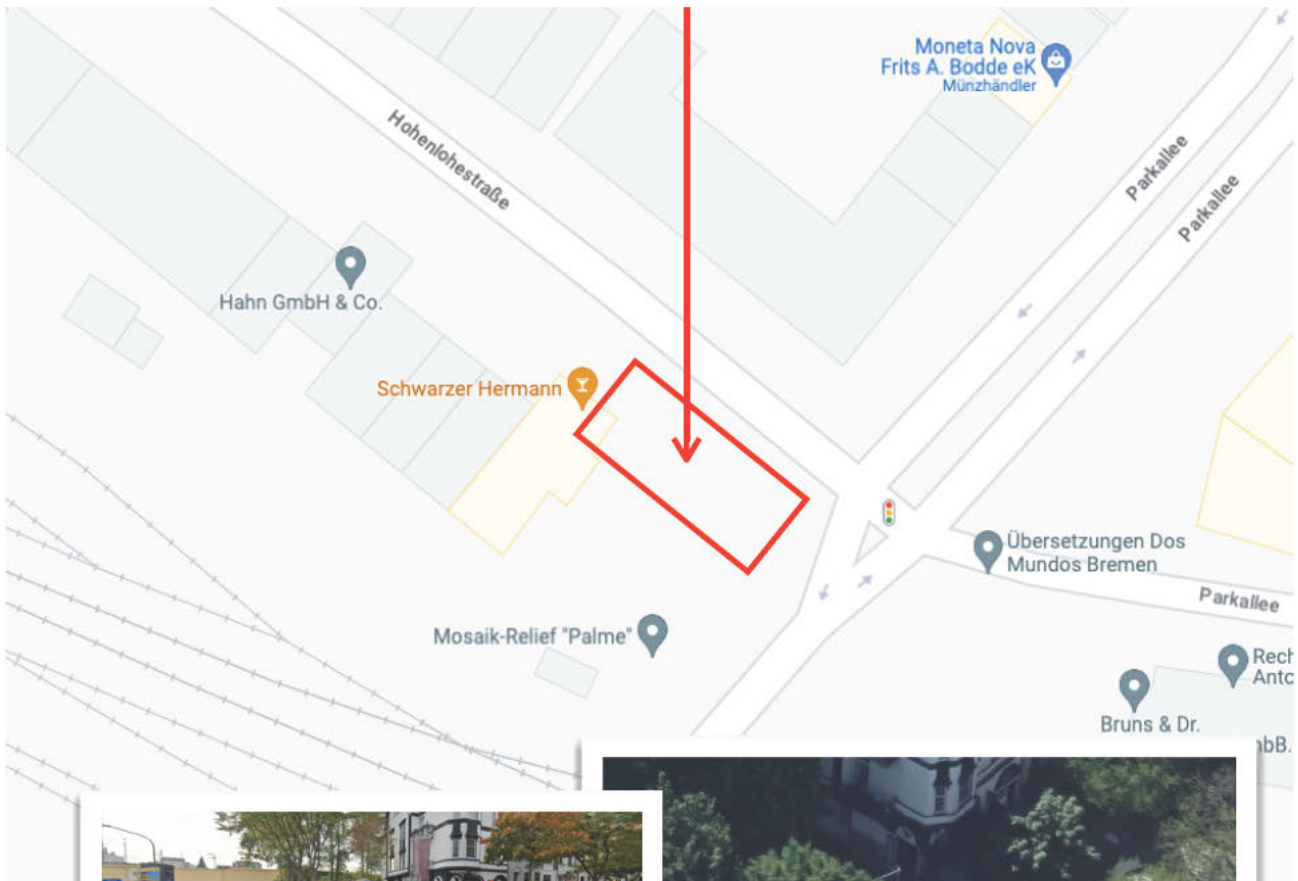


Anlagen

- ✓ Standortinformationen
- ✓ Infos zum Vorhaben
- ✓ Einbauskizzen (Seiten- und Draufsicht)
- ✓ Produktabmessungen
- ✓ Weitere Fotos

Standort der geplanten Ladepunkte

Straße	Hausnummer	Postleitzahl
Hohenlohestraße	8	28209



Liegenschaftsplan



Liegenschaftskarte Maßstab 1 : 500 10m

- X Stele mit 2 Ladepunkten
- ⚡ Zähleranschlusssäule

Geo-Koordinaten

Ladepunkt #	Koordinaten	
	Breitengrad	Längengrad
1+2	53.081636, 8.820684	
3+4	53.081660, 8.820638	
5+6	53.081695, 8.820557	



X Stele mit 2 Ladepunkten
⚡ Zähleranschlusssäule



Infos zum Vorhaben

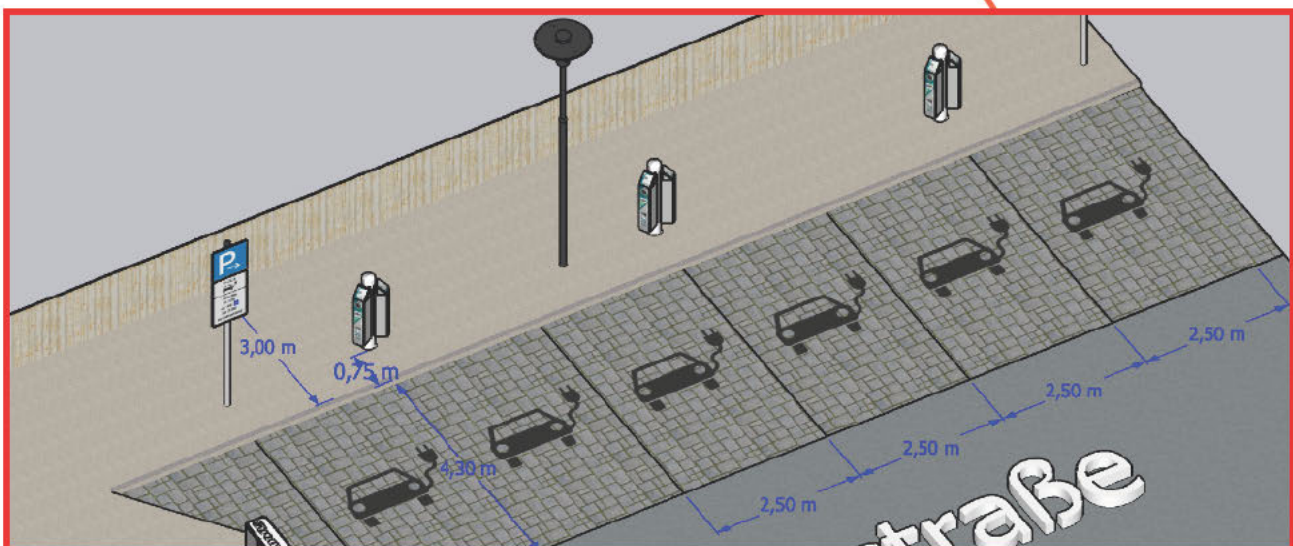
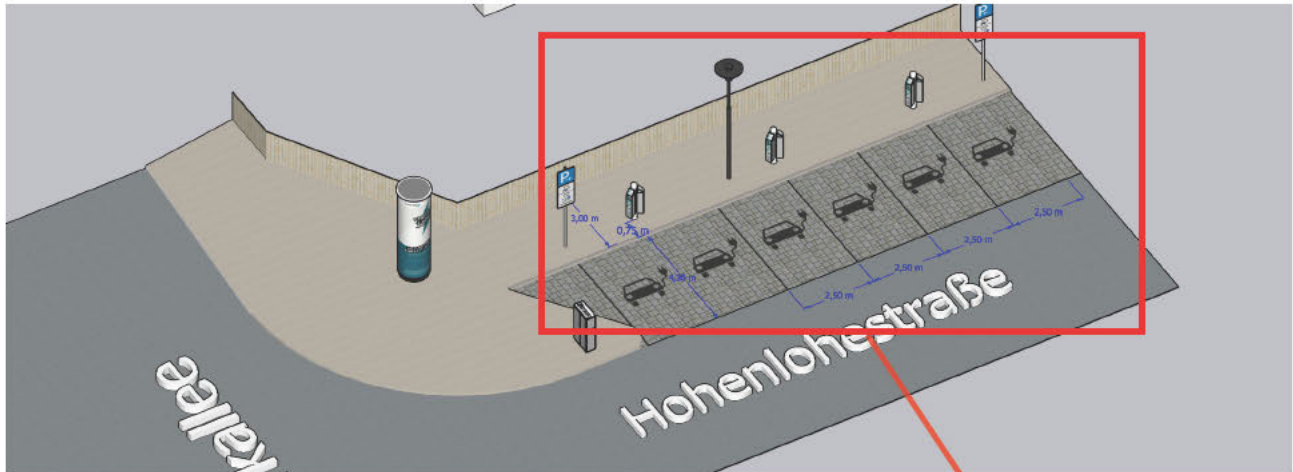
Bezeichnung	Aufzeigen der Situation / Maßnahmen
Ziel	Das Ziel ist der Aufbau eines Ladestandortes mit 6 Ladepunkten im öffentlichen Raum, um Mietern und Eigentümern, die auf öffentliche Parkflächen angewiesen sind, Elektromobilität zu ermöglichen.
Nutzer	Die Nutzer sind Besitzer von vollelektrischen PKWs sowie Plugin-Hybride, überwiegend aber aus dem Wohngebiet.
Ladesäulen Modell	„Ladepunkt Berlin“ der „ebee smart technologies GmbH“
Montage	Es werden jeweils 2 Ladepunkte im Winkel von 120° an der Stele befestigt.
Stromversorgung	100% Öko-Strom
Anschluss	Der Anschluss erfolgt über das öffentliche Netz und wird durch den lokalen Netzbetreiber mittels Tiefbauarbeiten geschaffen. Um die Säulen mit Strom zu versorgen wird eine Messwandlerschrank aufgestellt.
Leistungsverteilung	Alle 6 Ladepunkte teilen sich eine geplante Anschlussleistung von ca. 60kw. mittels intelligenten Lastmanagements können alle 6 Ladepunkte effizient genutzt werden und verringern die maximale Anschlussleistung sowie die Belastung das lokalen Stromnetzes.



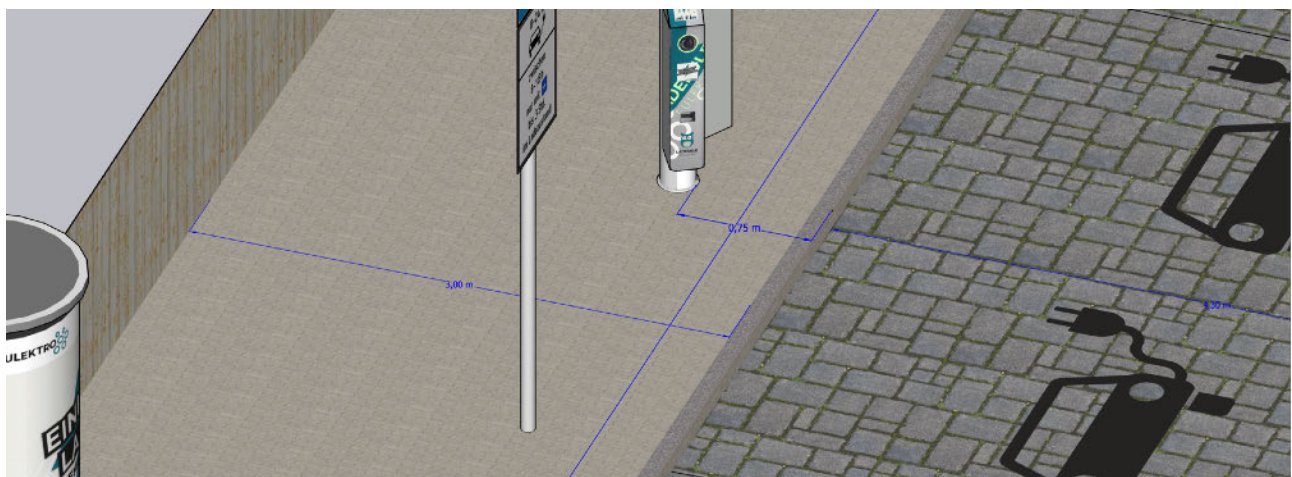
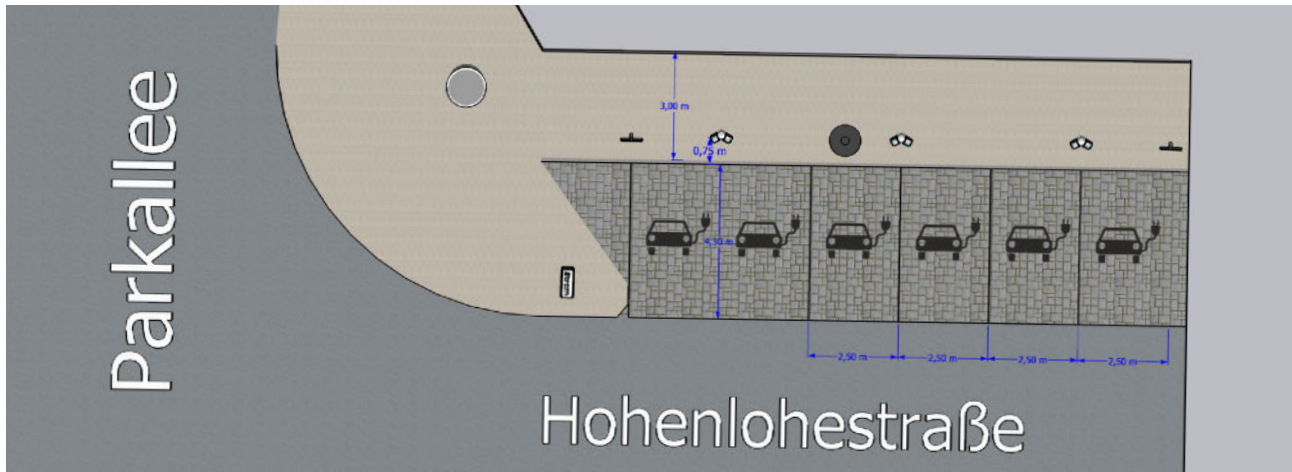
Ladepunkte vereinfacht dargestellt.
Ausrichtung erfolgt in Richtung Parkplatz jeweils 2x im 120° Winkel. (Wie nebenstehend abgebildet und wie bei allen anderen Standorten auch).



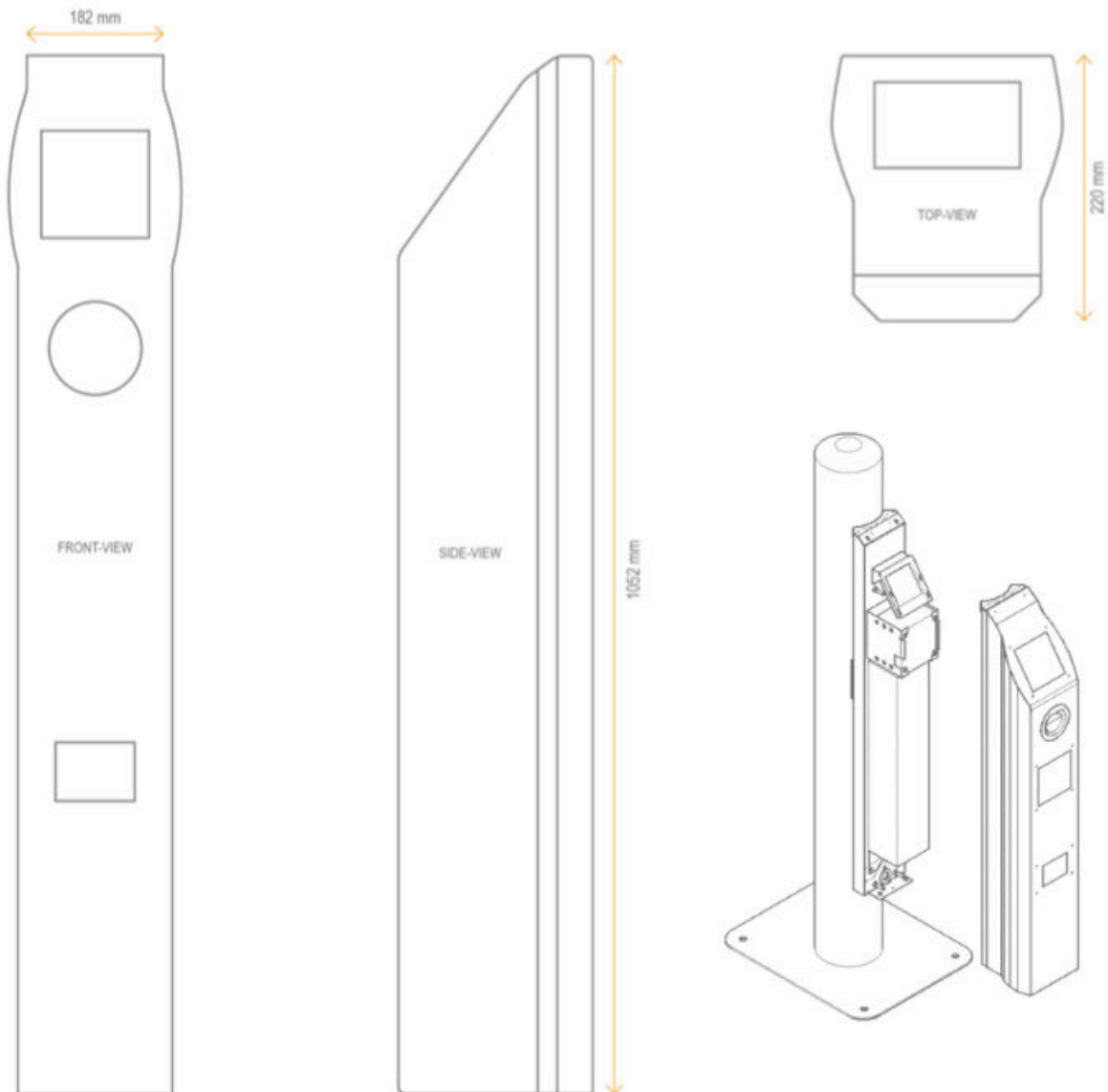
Einbauskizzen



Einbauskizzen



Produktabmessungen



Beispielmontagen



Fotos vom Standort inkl. Maßangaben



Fotos vom Standort inkl. Maßangaben

