

Entwurf (05-02-2021)

SPD / Bündnis 90/DIE GRÜNEN

Beiratsfraktionen Schwachhausen

Radwege Sanierungsprogramm 2021

Radwege jetzt sanieren

Im Beiratsgebiet ist eine Vielzahl der Radwege sanierungsbedürftig. Wenn im Rahmen der Verkehrswende und in Zeiten verstärkt notwendigen Klimaschutzes mehr Menschen bewegt werden sollen, anstelle des eigenen Autos das Fahrrad zu nutzen, sind intakte, sichere Radwege unverzichtbar.

Die Mittel des Amtes für Straßen und Verkehr für den Bau und Erhalt von Radwegen sind mit dem Haushalt 2020/2021 von rund zwei Mio. € auf rund acht Mio. € vervierfacht worden. Diese Mittel sind nicht nur für neue Projekte wie Wallroute, Premiumfahrradrouten und Fahrradstraßen vorgesehen, sondern darin enthalten sind auch Haushalts-Mittel, um Radwege zu sanieren. Erstmals ist auch ein kleines Budget für die Sanierung kaputter Gehwege vorgesehen. Das Amt für Straßen und Verkehr stellt derzeit das Sanierungsprogramm für 2021 zusammen.

Beschluss:

Der Beirat Schwachhausen bittet das Amt für Straßen und Verkehr, die in der Anlage dargestellten Radweg-Abschnitte in sein Radwege-Sanierungsprogramm 2021 aufzunehmen und dem Beirat Schwachhausen über die Umsetzung zu berichten.

Anlage

Radwege Schwachhausen für Sanierungsprogramm 2021

1. Crüsemannallee 40 Richtung Innenstadt



2. Graf-Moltke-Str. 36 Richtung Hollerallee, kaum noch sichtbare Markierung



3. Graf-Moltke-Str. Tunnel Richtung Bismarckstr., kaum noch sichtbare Markierung des Schutzstreifens



4. Graf-Moltke-Str. Tunnel Richtung Hollerallee, kaum noch sichtbare Markierung des Schutzstreifens



5. Kirchbachstr. 115 Richtung Bismarckstr., zu großer Absatz zwischen wassergebundener Decke und Pflasterung



6. Kirchbachstr. 143 Richtung Bismarckstr.



7. Kirchbachstr. 209 Richtung Bismarckstr.



8. Kulenkampffallee 81 Richtung Wätjenstr.



9. Kulenkampffallee 155 Richtung Wätjenstr.



10. Kulenkampffallee 164 Richtung Parkallee



11. Kulenkampffallee Wendeschleife Richtung Wätjenstr., das Schild „Schäden in den Straßenanlagen“ bezieht sich auf den Radweg



12. Parkallee 103 Richtung Universität



13. Schwachhauser-Heer-Str. 155 Richtung Kirchbachstr., zu großer Absatz zwischen wassergebundener Decke und Pflasterung



14. Schwachhauser-Heerstr. 46 Richtung Hollerallee, Vielzahl von Vertiefungen im Radweg durch (kurz-)parkende Kleintransporter



15. Schwachhauser-Heerstr. 196 Richtung Innenstadt



16. Schwachhauser-Heerstr. Übergang Buchenstr., schwierige Erreichbarkeit der Ampelschaltung für Fahrradfahrer/innen (auch wenn die Scooter dort nicht stehen)



17. Uhlandstraße 48, eines von mehreren Beispielen für einen auf der gesamten Länge desolaten, sanierungsbedürftigen Radweg



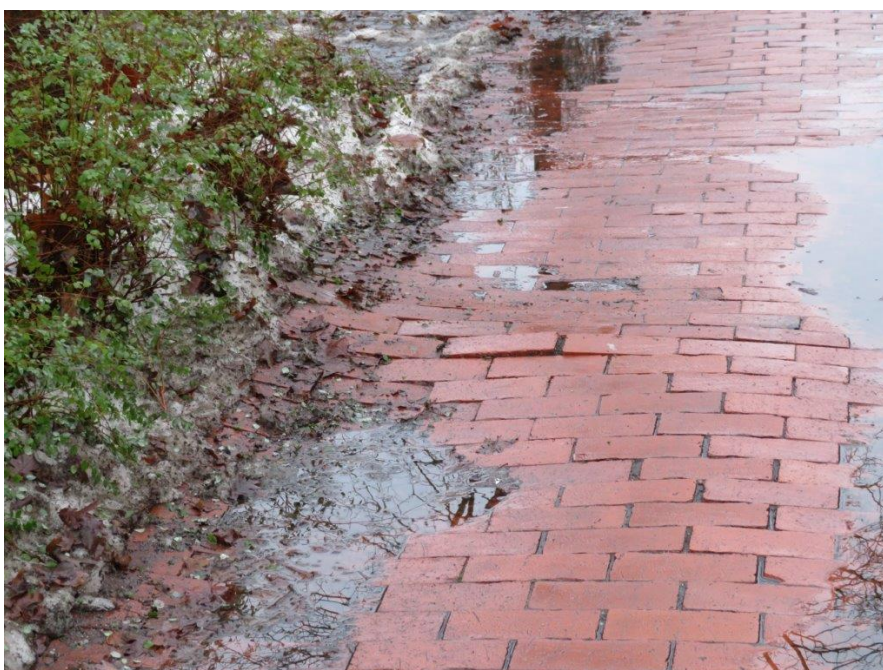
**18. Uhlandstraße 54, siehe oben Nr. 17
alternativ: Sanierung der Fahrbahn und Neuordnung des Parkens**



19. Wätjenstr. 42 Richtung Emmastr.



20. Wätjenstr. 63 Richtung Kulenkampffallee



21. Wätjenstr. 109 Richtung Kulenkampffallee



22. Schubertstraße zwischen Georg-Gröning-Str. und Wachmannstr.

Sanierung der Radwege

alternativ: Sanierung der Fahrbahn und Neuordnung des Parkens