

Vorschläge für „Radwegesanierungsmaßnahmen 2024“

1. Fahrradweg Schwachhauser Ring

zahlreiche Brüche, Stolperstellen



Schwachhauser Ring 167



Schwachhauser Ring hinter der Querung Hartwigstraße Richtung Wachmannstr.



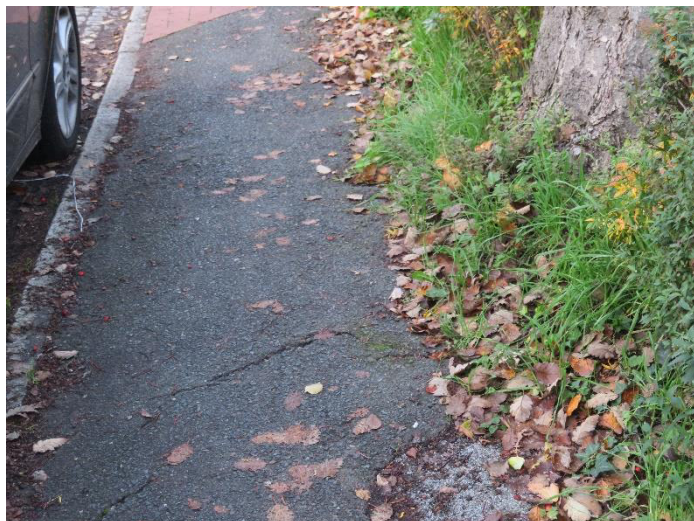
dito



dito

2. Schubertstraße

Zahlreiche Brüche und Schwellen



Schubertstr. 45



Schubertstr. 47

3. Parkallee



Parkallee Ecke Emmastr.

4. Bürgermeister-Spitta-Allee

Eigentlich keine Sanierung, sondern Neugestaltung notwendig. Besser wäre, je eine der vier gut erhaltenen Fahrspuren abzutrennen und für den Fahrradverkehr freizugeben. Die vierspurige Straße ist ja nicht zum Parken gebaut worden.



Bgm.-Spitta-Allee 17



Bgm.-Spitta-Allee 43



Bgm.-Spitta-Allee 52 A

5. Wätjenstraße

Schäden



Wätjenstr. 111



Wätjenstr. 103

6. Einschränkung der Wege durch mangelnde Reinigung

Zum Teil ist nur noch die Hälfte des ursprünglichen Radwegs nutzbar, an vielen Stellen auf allen Radwegen



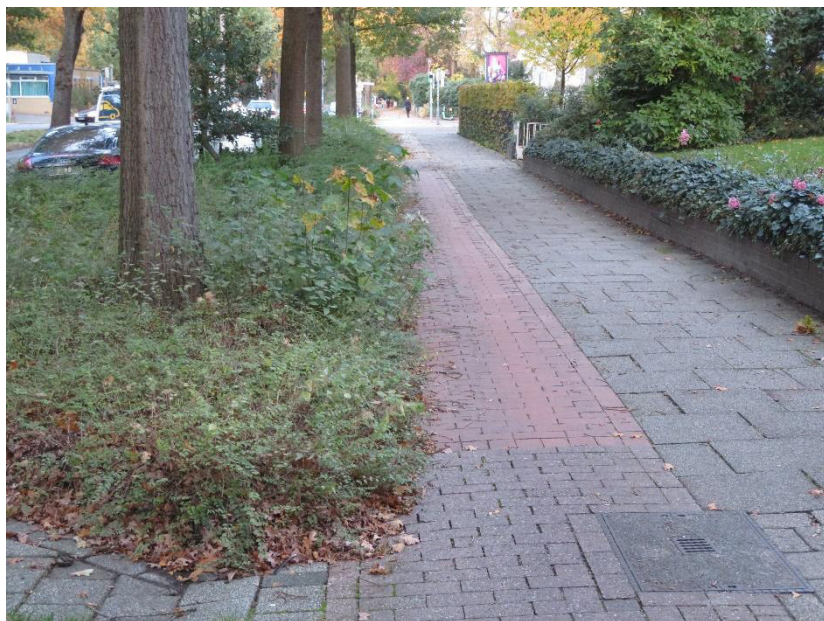
Kirchbachstr. 113



Kirchbachstr. 135



Kirchbachstr. Ecke Gete

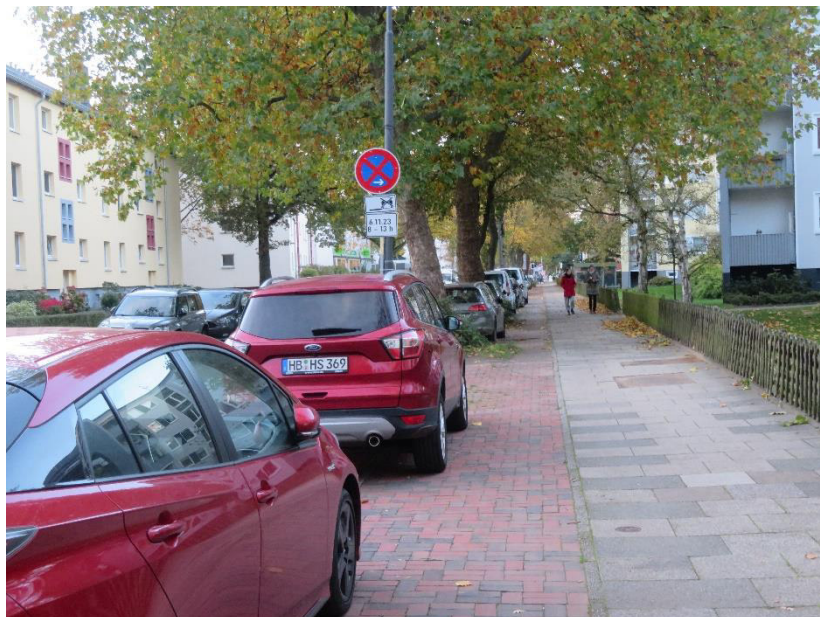


Parkallee 159

7. Wätjenstraße (2)

zwischen H.-H.-Meier-Allee und Ulrichsstraße

Mangelnde Nutzungsmöglichkeit des Radwegs durch aufgesetztes Parken





hier wird auch noch der Baum geschädigt

Schäden auf Fahrradstraßen im Stadtteil Schwachhausen – Kulenkampffallee

Kulenkampffallee 164-170

Fahrradweg - Reparaturstellen brüchig und etwas erhöht



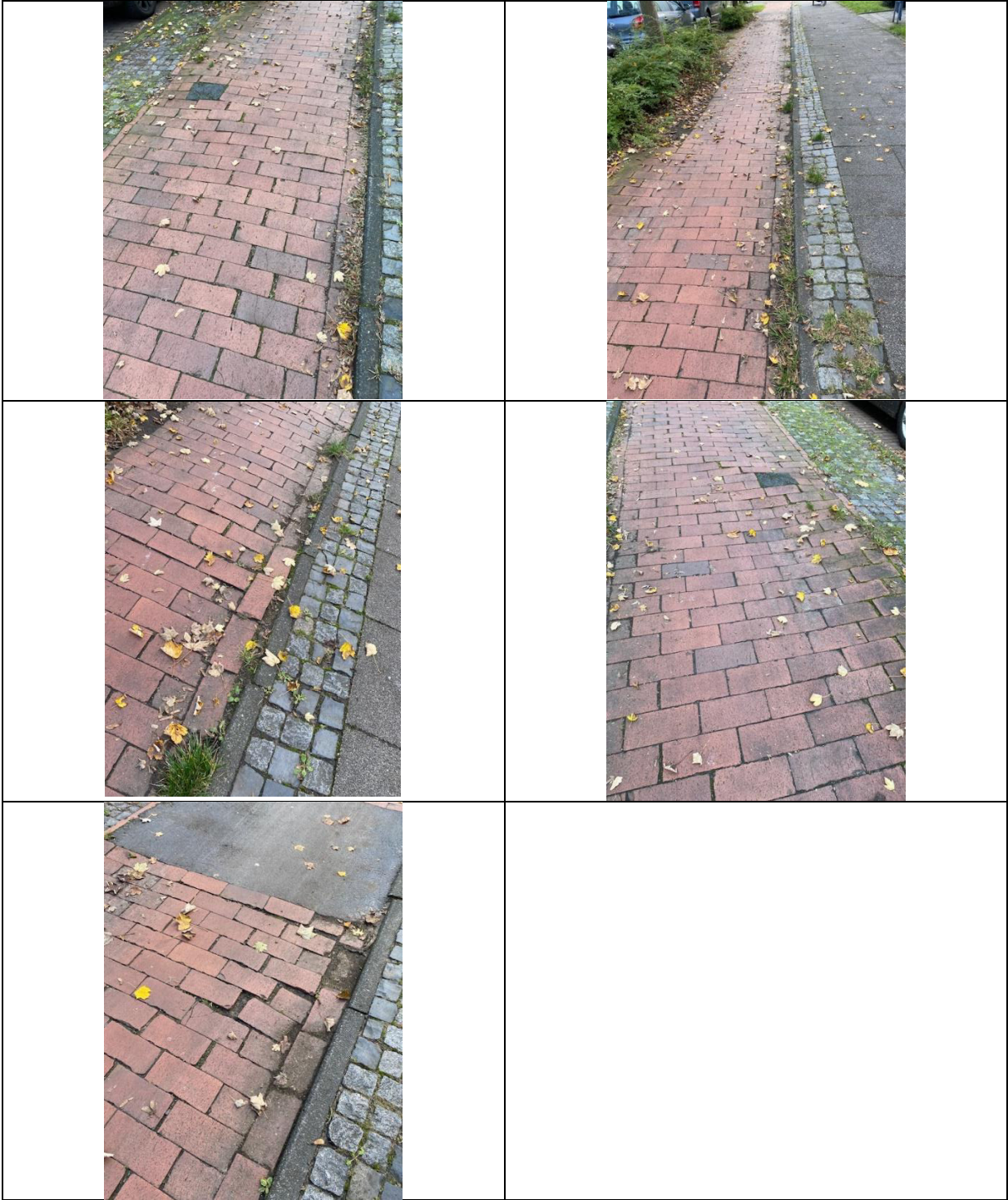
Kulenkampffallee 109

Fahrradweg - Pflasterung sackt stellenweise ab



Kulenkampffallee 163

Radweg beschädigt, uneben und eingeeengt durch Sträucher.



Kulenkampffallee 169-171

Radweg teilweise etwas abgesackt



Kulenkampffallee 175-183

Radweg teilweise abgesackt



Schäden auf Fahrradstraßen im Stadtteil Schwachhausen – Schwachhauser Ring

Schwachhauser Ring 33 und 51

Schäden am Asphalt – Risse durch Baumwurzeln



Schwachhauser Ring 53

Schäden am Asphalt – Risse durch Baumwurzeln



Schwachhauser Ring 53/55

Schäden am Asphalt – Risse durch Baumwurzeln



Schwachhauser Ring 75

Schäden am Asphalt – Risse durch Baumwurzeln - uneben



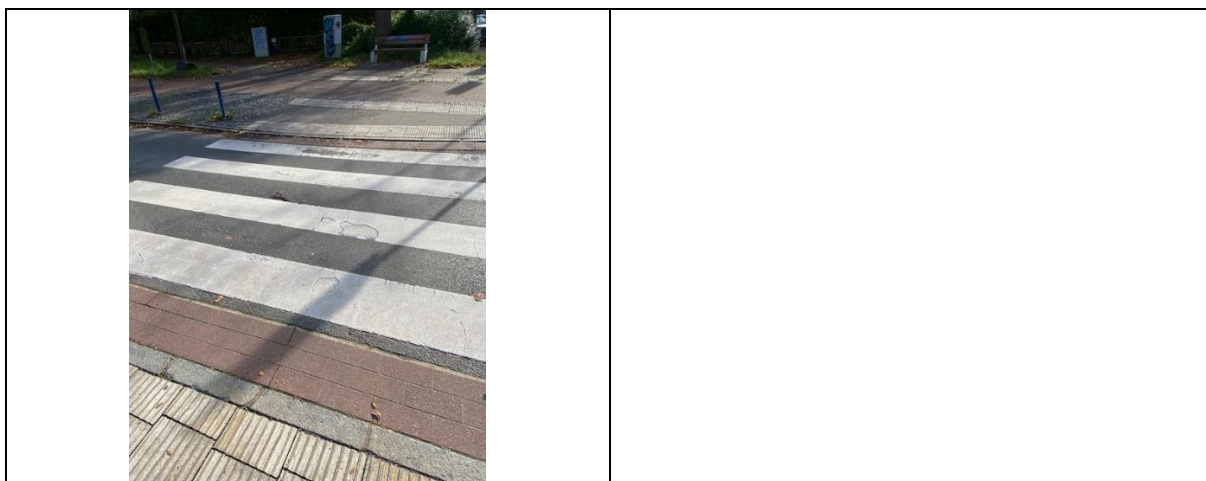
Schwachhauser Ring 79/81

Radweg teilweise abgesackt



Zebrastreifen Wachmannstraße Richtung Schwachhauser Ring

Loch in der Fahrbahn



Schwachhauser Ring 95

Übergang Reparaturstelle löst sich ab – unebene Stellen.



Schwachhauser Ring 99

Rissiger Asphalt - Wurzeln



Schwachhauser Ring 103/105

Rissiger Asphalt - Wurzeln



Schwachhauser Ring 105

Rissiger Asphalt - Wurzeln



Schwachhauser Ring 115

Asphalt abgesackt



Schwachhauser Ring 115/117

Rissiger Asphalt - Wurzeln



Schwachhauser Ring 1129/131

Rissiger Asphalt - Wurzeln



Schwachhauser Ring 131

Rissiger Asphalt - Wurzeln



Schwachhauser Ring Ecke Thomas Mann Straße

Starke Rissiger Asphalt



Schwachhauser Ring 137

Rissiger Asphalt - Wurzeln



Schwachhauser Ring 141

Stark Rissiger Asphalt - Wurzeln



Schwachhauser Ring 143

Stark Rissiger Asphalt - Wurzeln



Schwachhauser Ring 145

Einfahrt abgesackt



Schwachhauser Ring 147

Stark Rissiger Asphalt - Wurzeln



Schwachhauser Ring 149

Wellige Bereiche – Wurzeln



Schwachhauser Ring 151

Welliger Bereich



Schwachhauser Ring 153

Steine sacken ab



Schwachhauser Ring 159

Welliger Bereich



Schwachhauser Ring 161

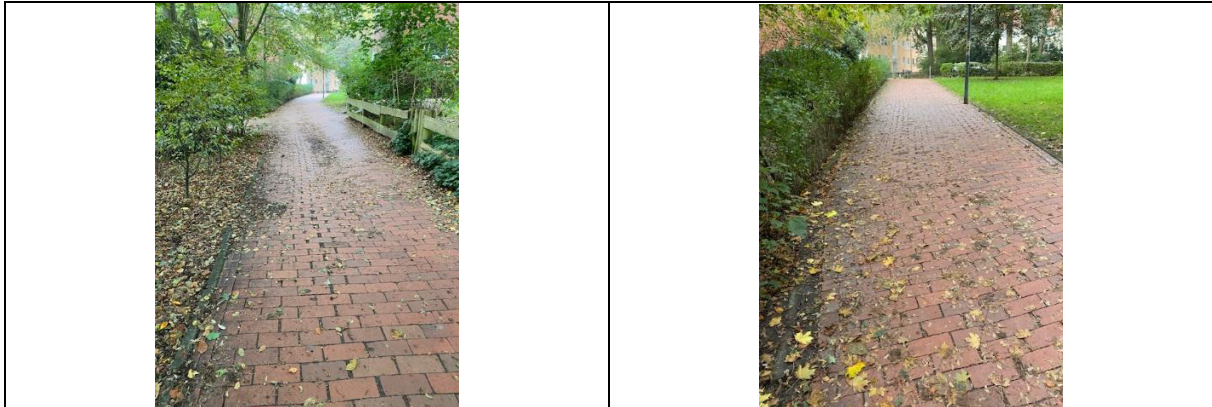
Welliger Bereich



Schäden auf Fahrradstraßen im Stadtteil Schwachhausen - Wätjenstraße

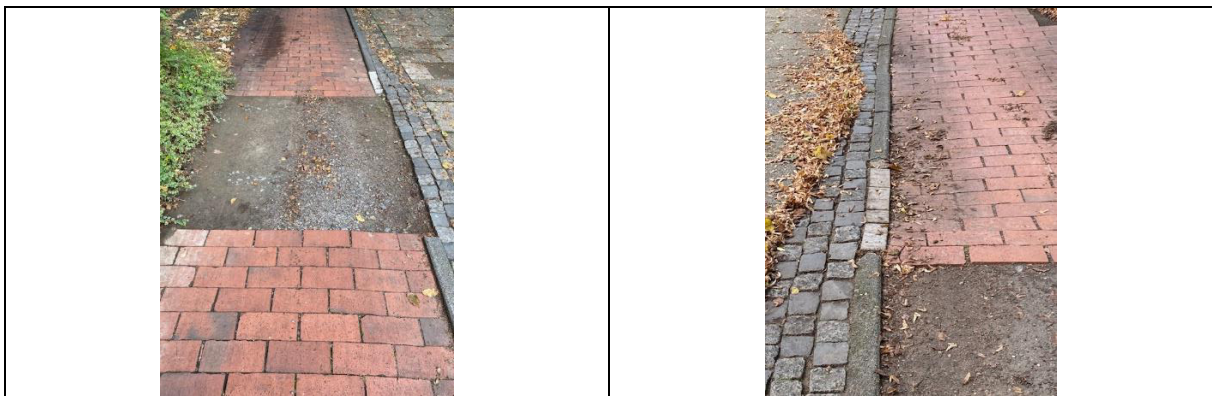
Stichweg zwischen Friedhofstraße und Wätjenstraße – hinterer Bereich der Wätjenstraße
(Öffentlicher Raum)

Der Geh- und Radweg hat ein starkes Gefälle in Richtung Privatweg zur Friedhofstraße. Zusätzlich existiert ein seitliches Gefälle Richtung Grünanlage. Die Pflastersteine (rot) sind bei Nässe extrem Glatt. Hier gab es bereits Stütze von Fußgängern und Fahrradfahrern. Fahrradfahrer dürfen auf dem Streckenabschnitt nur langsam fahren und dürfen nicht bremsen. Im Herbst wird die Situation durch herabfallende Blätter verschärft. Hier ist der Austausch des Straßenbelages erforderlich.

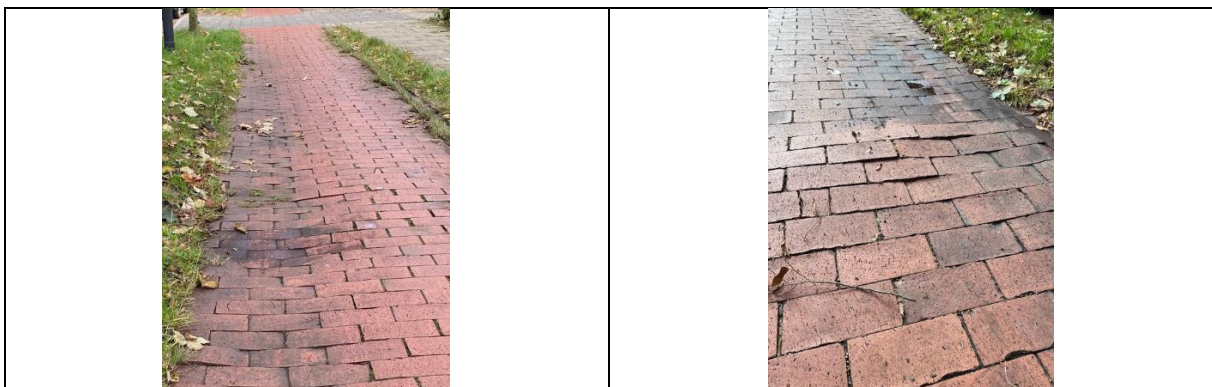


Wätjenstraße 71-75

Fehlender Belag im Baumwurzelbereich. Keine Baumwurzeln sichtbar. Es bilden sich bereits wieder Absätze zum Pflasterstein.



Die Pflasterung sackt stellenweise ab. An andere stellen werden Pflastersteine hochgeschoben.



Wätjenstraße 77-83

Die Pflasterung vom Radweg sackt stellenweise ab.



Wätjenstraße 93-95

Schäden auf dem Radweg – Pflasterung uneben



Wätjenstraße 99

Schäden auf dem Radweg



Wätjenstraße 101

Schäden auf dem Radweg. Spalten und Absätze in der Pflasterung



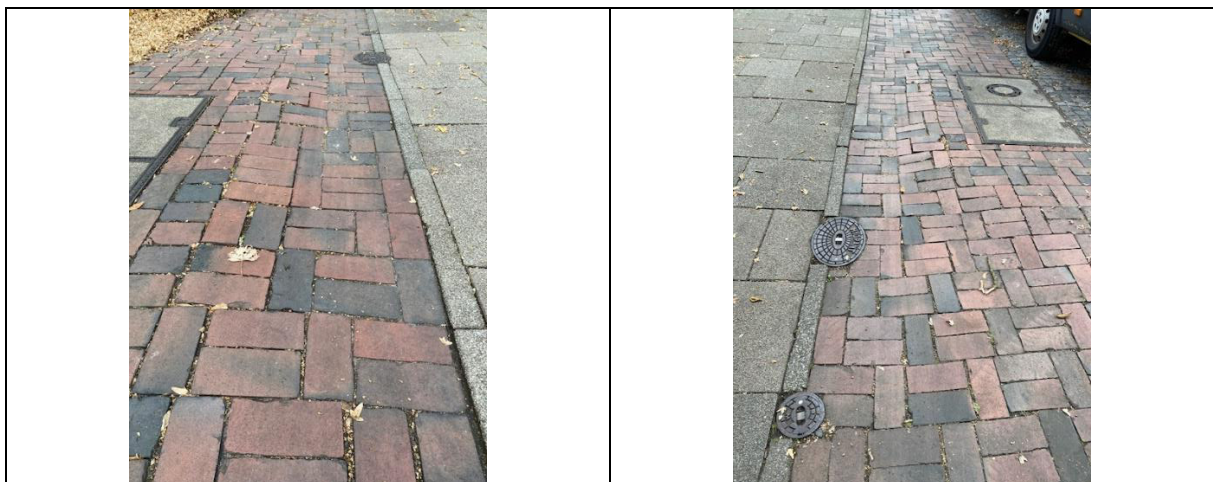
Wätjenstraße 101-103

Fehlende Pflasterung und Fahrbahneinengung durch Sträucher und Gräser. Zudem unebene Fahrbahn.



Wätjenstraße 105

Schäden auf dem Radweg – Pflasterung sackt ab



Wätjenstraße 107-111

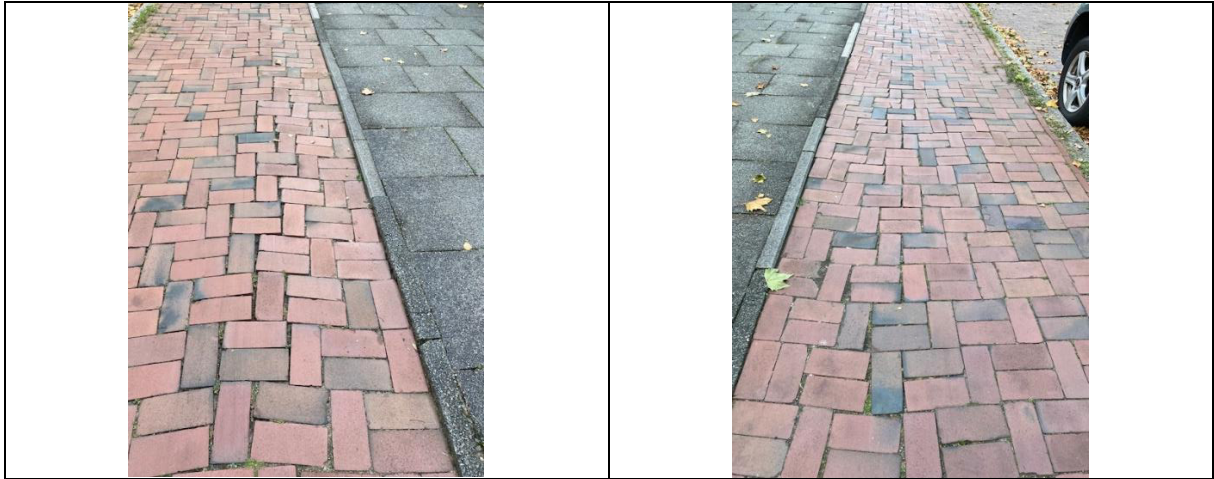
Schäden auf dem Radweg und Einengungen durch Sträucher



Wätjenstraße 122-126

Schäden auf dem Radweg.





Wätjenstraße 110-118

Schäden auf dem Radweg – Pflasterung sackt ab / unebener Belag



Wätjenstraße 90-94

Schäden auf dem Radweg. Zerbrochene Pflastersteine, Lücken und Absätze in der Pflasterung



Wätjenstraße 62-68

Schäden auf dem Radweg. Lücken und Absenkungen in der Pflasterung.



Wätjenstraße Ecke Klattenweg

Übergang von der Straße zum Radweg abgesackt



Wätjenstraße Ecke Emmastraße

Schäden auf dem Radweg. Pflastersteine brüchig, Übergang zur Straße abgesackt und brüchig.



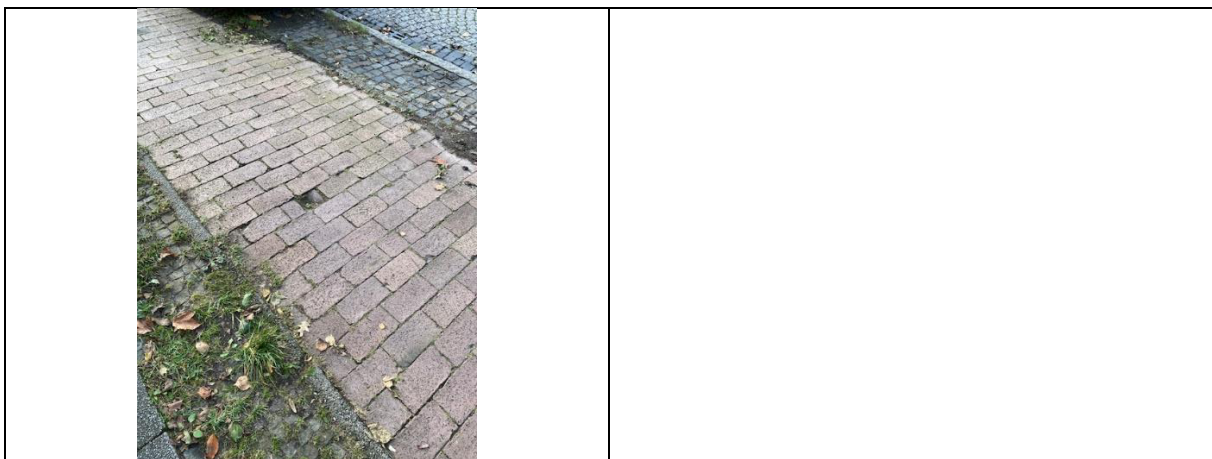
Wätjenstraße Ecke Schwachhauser Ring

Radweg teilweise zugewachsen



Wätjenstraße 46/47

Radweg Stein sackt ab



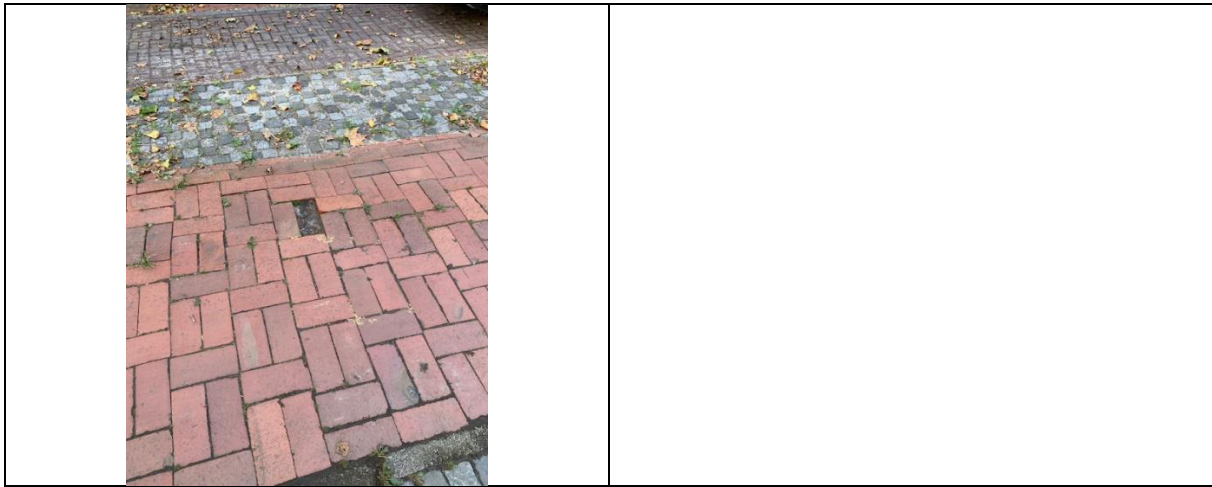
Wätjenstraße 53

Baumwurzel auf dem Radweg – befahrbarer Bereich stark reduziert



Wätjenstraße 57

Fehlender Stein im Radweg



Wätjenstraße 61

Wellen auf dem Radweg



Wätjenstraße 63

Radweg teilweise zugewachsen



Wätjenstraße 67/69

Radweg abgesackt

