

Kompensationsvorschläge Vahr

Die Auswertung im Detail

wesernetz

Ein Unternehmen von **swb**

Aug.-Bebel-Allee, Seitenstreifen vor Ampel



1 Standort möglich

Aug.-Bebel-Allee, bei der Ampel



**Strauchbestand und
extensive Wiesenfläche
soll erhalten bleiben**

Am Karl-Kautsky-Kreisel



**extensive Wiesenfläche
soll erhalten bleiben.
Sichtbeziehungen würden
verdeckt werden**

Baumnase, Fr.-Stampfer-Str.



**Poller soll nicht
weggenommen werden.
Standortfläche zu klein**

Wendeplatz am Ende der Fr.-Stampfer-Str,



1 Standort möglich

Abfahrt Vahr von der R.-Boljahn-Allee stadteinwärts



**extensive Wiesenfläche
soll erhalten bleiben.
Sichtbeziehungen würden
verdeckt werden**

Abfahrt Vahr von der R.-Boljahn-Allee stadteinwärts



Leitungen vorhanden

Ecke K.-Schumacher-Allee/W.-Leuschner-Str.



**Private Flächen schwer für
Ersatzpflanzungen
realisierbar. Dienstbarkeiten
im Grundbuch nötig.**

Grünfläche C.-Goerdeler-Park, Richtung K.-Schumacher-Alle



**Freiflächen werden als
Spiel- und Liegewiese
benötigt und extensiv
gepflegt**

Grünfläche C.-Goerdeler-Park, Richtung Rennbahn



**Freiflächen werden als
Spiel- und Liegewiese
benötigt und extensiv
gepflegt**

Witzlebenstr., Nähe Grundschule



**Baumaßnahmen auf dem
Schulgelände sind
geplant.
Offenen Eingangsbereich
zur Schule beibehalten**

Witzlebenstr., Nähe Grundschule



**Nicht mehr
berücksichtigt – weitere
Prüfung parallel zum
PFV.**

Bei der Kita Carl -Severing-Str.



**Ergänzungspflanzung
aufgrund Schattendrucks
eines angrenzenden Baumes
nicht möglich**

Grünfläche im Quartier Pößnecker Str.



3 Standorte möglich

Grünfläche im Quartier Pößnecker Str.



7 Standorte möglich

Entlang des Weges „Hematenfleet/Kurfürsten Park“



Entlang des Weges „Hematenfleet/Kurfürsten Park“ an der großen Wiese steht schon eine Baumreihe auf einem kleinen Wall. Würde im Rahmen der Ausgleichsmaßnahme die Böschung aufbereitet, könnte hier m.E. eine 2. Reihe stehen



**Kronendruck bestehender Bäume.
Private Flächen schwer für Ersatzpflanzungen realisierbar. Dienstbarkeiten im Grundbuch nötig.**

„Hematenfleet“ zum „Großen Kurfürsten“



Diese Bank am Abzweig „Hematenfleet“ zum „Großen Kurfürsten“ ist m.E. abgängig, weil total marode. Hier würde ich mindestens 1 Baum eher begrüßen, als ein Sitzplatz-Angebot, der nicht genutzt wird

2 Standorte möglich

Westlich Hematensee



Dieses Grün ist durch Buschwerk vom See abgegrenzt.
Hier ist m.E. Platz für mindestens 1 Baum

**Nicht mehr
berücksichtigt – weitere
Prüfung parallel zum
PFV.**

„Weg ohne Namen“



Alle folgenden Bilder sind vom „Weg ohne Namen“ (zwischen Barbarossastr. und Wendehammer Sangerhauser Str.) . Hier ein Blick von diesem Weg zum Wendehammer Sangerhauser Straße. Zu dem Baum im Bild könnte sich 1 weiterer dazu gesellen

**Bereits als
Kompensationsmaßnahme
aufgeführt. Mehr
Baumpflanzungen nicht
sinnvoll**

„Weg ohne Namen“



Entlang des Weges stehen bereits rechts sehr locker bepflanzte Bäume. Hier wären in Lücken oder versetzt noch weitere Pflanzungen möglich



**Bereits als
Kompensationsmaßnahme
aufgeführt. Mehr
Baumpflanzungen nicht
sinnvoll**

„Weg ohne Namen“



Entlang des Zaunes zu den Sportplätzen ist m.E. viel Platz sowohl für Bäume als auch Büsche bzw. Hecke. Eine permanente Durchsicht auf einen wenig genutzten Platz ist m.E. unnötig

4 Standorte möglich

Schule Bardowickstr



Grünflächen zwischen der ehemaligen Schule Bardowickstr. und der Epiphaniaskirche

Freiflächen werden als Spiel- und Liegewiese benötigt und extensiv gepflegt

Beneckendorffallee



Beneckendorffallee von der Müdener Str. stadtauswärts nach etwa 100m, 200m und 400m neben dem Fuß-/Radweg wo größere Lücken in der Baumreihe sind

Zu schmal durch den Entwässerungsgraben

Beneckendorffallee



Beneckendorffallee Ecke Uelzener Str., zwischen Rad-/Fußweg und Garagenrückseite

1 Standort möglich

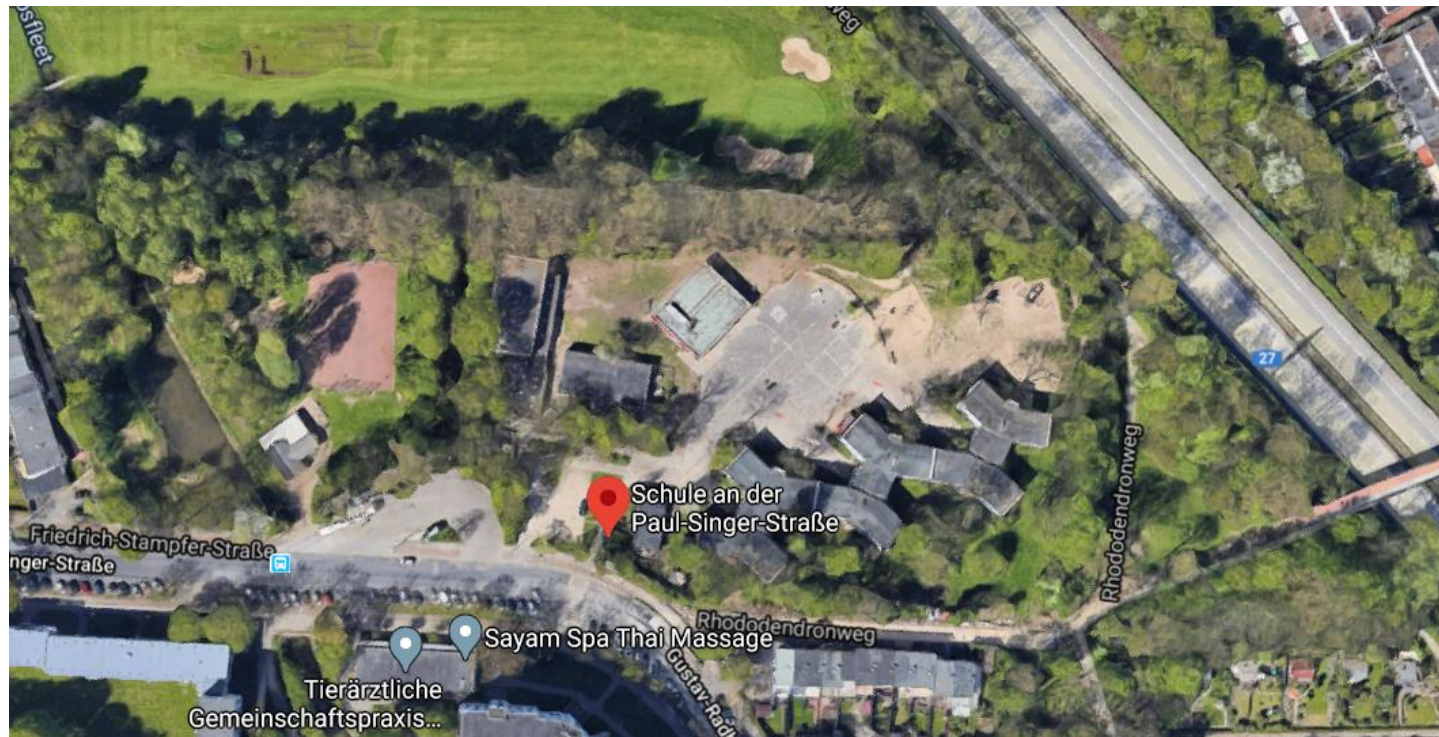
Vroniweg



Kleingartenverein Neue Vahr, Vroniweg, Nähe
Wendekreis Jul.-Bruhns-Str., Vorschlag: Baum dort
pflanzen wo Kleingärtner steht

1 Standort möglich

Grundschule Paul-Singer-Str.



**aufgrund des hohen
Nutzungsdrucks sind
ergänzende Standorte
wenig sinnvoll**

Oberschule Kurt-Schumacher-Allee



**aufgrund des hohen
Nutzungsdrucks sind
ergänzende Standorte
wenig sinnvoll**